

## KQI-M10/-2,5

**Weidmüller Interface GmbH & Co. KG**

Klingenbergstraße 26

D-32758 Detmold

Germany

[www.weidmueller.com](http://www.weidmueller.com)



Izolowane złącze kablowe z PCW lub PC/PAKonstrukcje konwencjonalneNielutowaneZe stożkowym kanałem do wprowadzania, za wyjątkiem wspólnego przyłącza

### Ogólne dane zamówieniowe

|            |   |
|------------|---|
| Wersja     | końcówka kablowa,izolowana złączka do przewodów,2.5 mm <sup>2</sup> , 1.5 mm <sup>2</sup> - 2.5 mm <sup>2</sup> |
| Nr zam.    | <a href="#">1492340000</a>  |
| Typ        | KQI-M10/-2,5  |
| GTIN (EAN) | 4050118302295   |
| Ilość      | 100 szt.  |

## KQI-M10/-2,5

Weidmüller Interface GmbH &amp; Co. KG

Klingenbergstraße 26  
D-32758 Detmold  
Germany

www.weidmueller.com

## Dane techniczne

## Dopuszczenia

ROHS Zgodny

## Wymiary i masa

Masa netto 1.92 g

## Zgodność produktu z wymogami środowiska naturalnego

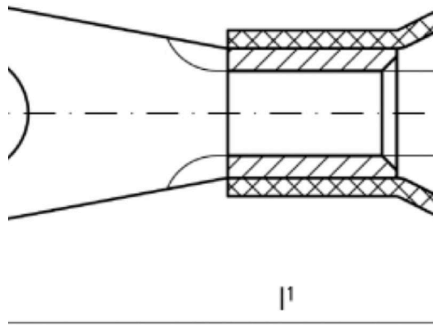
Status zgodności z dyrektywą RoHS Zgodne, bez wyłączenia  
REACH SVHC Bez SVHC powyżej 0,1 wt%

## Łączniki

|                                    |                     |                                    |                     |
|------------------------------------|---------------------|------------------------------------|---------------------|
| Przekrój przyłącza przewodu, maks. | 2.5 mm <sup>2</sup> | Przekrój przyłącza przewodu, min.  | 1.5 mm <sup>2</sup> |
| Przekrój przyłącza przewodu        | 2.5 mm <sup>2</sup> | izolacja                           | dostępny            |
| Materiał/tworzywo sztuczne         | PC                  | Otwór                              | M10                 |
| Kolor identyfikacyjny              | niebieski           | Średnica wewnętrzna trzonu (d1)    | 2.3 mm              |
| Średnica zewnętrzna trzonu (d3)    | 18 mm               | Długość połączenia (l)             | 25.6 mm             |
| Średnica wewnętrzna kołnierza (d2) | 10.5 mm             | Średnica wewnętrzna kołnierza (d4) | 4.4 mm              |

## Klasyfikacje

|             |             |             |             |
|-------------|-------------|-------------|-------------|
| ETIM 8.0    | EC001059    | ETIM 9.0    | EC001059    |
| ETIM 10.0   | EC001059    | ECLASS 14.0 | 27-40-02-12 |
| ECLASS 15.0 | 27-40-02-12 |             |             |



## KQI-M10/-2,5

Weidmüller Interface GmbH &amp; Co. KG

Klingenbergstraße 26

D-32758 Detmold

Germany

www.weidmueller.com

## Akcesoria

## Crimping tools



Praski do łączników izolowanych końcówek kablowych, męskich końcówek kablowych, łączników równoległych i szeregowych oraz wtykowych Wymuszona blokada gwarantuje wysoką jakość zacisku Możliwość odblokowania przy ewentualnym błędzie w obsłudze Ogranicznik zapewnia dokładne pozycjonowanie styków Przetestowane wg DIN EN 60352 T.2

## Ogólne dane zamówieniowe

|            |                            |   |
|------------|----------------------------|---|
| Typ        | HTI 15                     | Wersja  |
| Nr zam.    | <a href="#">9014400000</a> | Narzędzie do zaciskania, Narzędzie do obróbki izolowanych złązek                  |
| GTIN (EAN) | 4008190159412              | kablowych, 0.5mm <sup>2</sup> , 2.5mm <sup>2</sup> , Zagniatanie podwójne         |
| Ilość      | 1 ST                       |   |
| Typ        | CTI 6                      | Wersja  |
| Nr zam.    | <a href="#">9006120000</a> | Narzędzie do zaciskania, Narzędzie do zaciskania terminali, 0.5mm <sup>2</sup> ,  |
| GTIN (EAN) | 4008190044527              | 6mm <sup>2</sup> , Zaciskanie owalne, Zagniatanie podwójne                        |
| Ilość      | 1 ST                       |   |
| Typ        | CTI 6 G                    | Wersja  |
| Nr zam.    | <a href="#">9202850000</a> | Narzędzie do zaciskania, Narzędzie do obróbki izolowanych złązek                  |
| GTIN (EAN) | 4032248517855              | kablowych, 0.5mm <sup>2</sup> , 6mm <sup>2</sup> , Zaciskanie owalne, Zagniatanie |
| Ilość      | 1 ST                       | równoległe  |