

## VRSHVI/1,5-2,5

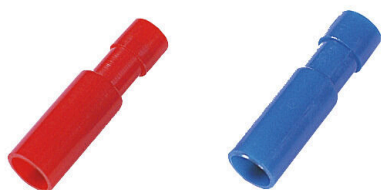
**Weidmüller Interface GmbH & Co. KG**

Klingenbergstraße 26

D-32758 Detmold

Germany

[www.weidmueller.com](http://www.weidmueller.com)



Izolowane złącze kablowe z PCW lub PC/PAKonstrukcje konwencjonalneNielutowaneZe stożkowym kanałem do wprowadzania, za wyjątkiem wspólnego przyłącza

### Ogólne dane zamówieniowe

Wersja	końcówka kablowa,izolowana złączka do przewodów,2.5 mm <sup>2</sup> , 1.5 mm <sup>2</sup> - 2.5 mm <sup>2</sup> ,niebieski
Nr zam.	<a href="#">1492030000</a>
Typ	VRSHVI/1,5-2,5
GTIN (EAN)	4050118301854
Ilość	100 szt.
Status dostawy	W przyszłości ten artykuł nie będzie już dostępny.
Ostatnia data zamówienia	2026-03-31T00:00:00+02:00

## Dane techniczne

## Dopuszczenia

ROHS	Zgodny
------	--------

## Wymiary i masa

Masa netto	1.28 g
------------	--------

## Zgodność produktu z wymogami środowiska naturalnego

Status zgodności z dyrektywą RoHS	Zgodne, z wyłączeniem
-----------------------------------	-----------------------

Wyłączenie RoHS (w przypadkach, w których ma to zastosowanie / jest znane)	6c
--	----

REACH SVHC	Lead 7439-92-1
------------	----------------

SCIP	7b42d2b9-0a0f-4f66-a989-e9bfbbfeb1b3
------	--------------------------------------

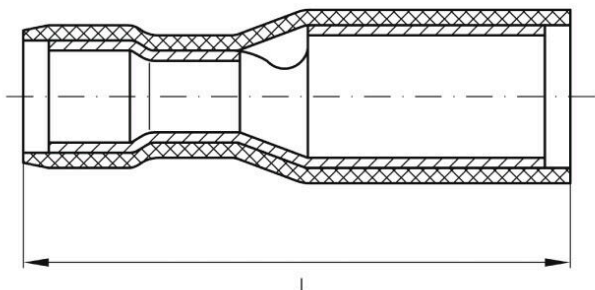
## Łączniki

Przekrój przyłącza przewodu, maks.	2.5 mm <sup>2</sup>	Przekrój przyłącza przewodu, min.	1.5 mm <sup>2</sup>
Przekrój przyłącza przewodu	2.5 mm <sup>2</sup>	izolacja	pełna izolacja
Materiał/tworzywo sztuczne	PA	Długość 1 (I1)	25.2 mm
Kolor identyfikacyjny	niebieski	Ø kołek/wtyk	4 mm

## Klasyfikacje

ETIM 8.0	EC001059	ETIM 9.0	EC001059
ETIM 10.0	EC001059	ECLASS 14.0	27-40-02-12
ECLASS 15.0	27-40-02-12		

Rysunki



## Akcesoria

## Crimping tools



Praski do łączników izolowanych końcówek kablowych, męskich końcówek kablowych, łączników równoległych i szeregowych oraz wtykowych Wymuszona blokada gwarantuje wysoką jakość zacisku. Możliwość odblokowania przy ewentualnym błędzie w obsłudze. Ogranicznik zapewnia dokładne pozycjonowanie styków. Przetestowane wg DIN EN 60352 T.2

## Ogólne dane zamówieniowe

Typ	HTI 15	Wersja
Nr zam.	<a href="#">9014400000</a>	Narzędzie do zaciskania, Narzędzie do obróbki izolowanych złązek
GTIN (EAN)	4008190159412	kablowych, 0.5mm <sup>2</sup> , 2.5mm <sup>2</sup> , Zagniatanie podwójne
Ilość	1 ST	
Typ	CTI 6	Wersja
Nr zam.	<a href="#">9006120000</a>	Narzędzie do zaciskania, Narzędzie do zaciskania terminali, 0.5mm <sup>2</sup> ,
GTIN (EAN)	4008190044527	6mm <sup>2</sup> , Zaciskanie owalne, Zagniatanie podwójne
Ilość	1 ST	
Typ	CTI 6 G	Wersja
Nr zam.	<a href="#">9202850000</a>	Narzędzie do zaciskania, Narzędzie do obróbki izolowanych złązek
GTIN (EAN)	4032248517855	kablowych, 0.5mm <sup>2</sup> , 6mm <sup>2</sup> , Zaciskanie owalne, Zagniatanie
Ilość	1 ST	równoległe