



Izolowane tuleje wtyku płaskiego z PVC z tuleją miedzianą
Wersje dostępne w sprzedaży: nielutowane ze stożkowym lejkiem wpustowym

Ogólne dane zamówieniowe

Wersja	końcówka kablowa, izolowana złączka do przewodów, 2,5 mm ² , 1,5 mm ² - 2,5 mm ² , niebieski
Nr zam.	1491830000
Typ	FSKI/1,5-2,5/638
GTIN (EAN)	4050118301830
Ilość	100 szt.

Dane techniczne

Dopuszczenia

ROHS	Zgodny
------	--------

Wymiary i masa

Masa netto	1.02 g
------------	--------

Zgodność produktu z wymogami środowiska naturalnego

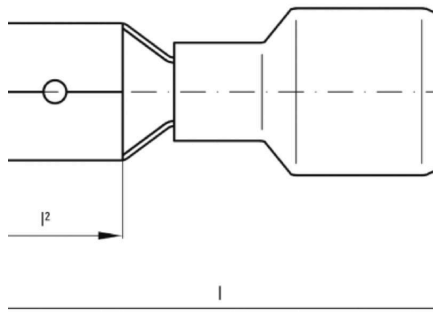
Status zgodności z dyrektywą RoHS	Zgodne, z wyłączeniem
Wyłączenie RoHS (w przypadkach, w których ma to zastosowanie / jest znane)	6c
REACH SVHC	Lead 7439-92-1
SCIP	7b42d2b9-0a0f-4f66-a989-e9bfbbfeb1b3

Łączniki

Przekrój przyłącza przewodu, maks.	2.5 mm ²	Przekrój przyłącza przewodu, min.	1.5 mm ²
Przekrój przyłącza przewodu	2.5 mm ²	izolacja	dostępny, Częściowo izolowane
rozmiar	6,3 x 0,8 mm	Materiał/tworzywo sztuczne	PVC
Długość l (l1)	21.8 mm	Kolor identyfikacyjny	niebieski
Szerokość wtyku (d2)	6.3 mm	Gęstość wtyku (d3)	0.8 mm

Klasyfikacje

ETIM 8.0	EC0005 16	ETIM 9.0	EC0005 16
ETIM 10.0	EC0005 16	ECLASS 14.0	27-44-03-92
ECLASS 15.0	27-44-03-92		



Akcesoria

Crimping tools



Praski do łączników izolowanych końcówek kablowych, męskich końcówek kablowych, łączników równoległych i szeregowych oraz wtykowych Wymuszona blokada gwarantuje wysoką jakość zacisku. Możliwość odblokowania przy ewentualnym błędzie w obsłudze. Ogranicznik zapewnia dokładne pozycjonowanie styków. Przetestowane wg DIN EN 60352 T.2

Ogólne dane zamówieniowe

Typ	HTI 15	Wersja
Nr zam.	9014400000	Narzędzie do zaciskania, Narzędzie do obróbki izolowanych złązek
GTIN (EAN)	4008190159412	kablowych, 0.5mm ² , 2.5mm ² , Zagniatanie podwójne
Ilość	1 ST	
Typ	CTI 6	Wersja
Nr zam.	9006120000	Narzędzie do zaciskania, Narzędzie do zaciskania terminali, 0.5mm ² ,
GTIN (EAN)	4008190044527	6mm ² , Zaciskanie owalne, Zagniatanie podwójne
Ilość	1 ST	
Typ	CTI 6 G	Wersja
Nr zam.	9202850000	Narzędzie do zaciskania, Narzędzie do obróbki izolowanych złązek
GTIN (EAN)	4032248517855	kablowych, 0.5mm ² , 6mm ² , Zaciskanie owalne, Zagniatanie
Ilość	1 ST	równoległe