

## IE-SR-2GT-LAN-FN

Weidmüller Interface GmbH &amp; Co. KG

Klingenbergstraße 26

D-32758 Detmold

Germany

www.weidmueller.com

## Zdjęcie produktu



Routery Industrial Security Weidmüller Bezpieczne sieci Zapora z funkcją Stateful Packet Inspection Przekazywanie adresów IP/portów Segmentacja sieci Łatwa integracja sieci maszynowych z sieciami produkcyjnymi dzięki zastosowaniu 1:1 NAT Bezpieczna i łatwa obsługa zdalna za pośrednictwem usługi dostępu zdalnego u-link firmy Weidmüller Twórz modułowe i przygotowane na przyszłość architektury sieciowe, korzystając z routingu statycznego i dynamicznego Bezpieczna komunikacja za pośrednictwem Internetu dzięki zastosowaniu funkcji IPsec i OpenVPN Stabilne i niezawodne połączenie internetowe nawet bez lokalnego połączenia z Internetem dzięki zintegrowaniu modułu łączności komórkowej 4G/LTE Pełna uniwersalność dzięki zastosowaniu interfejsów Fast Ethernet i Gigabit Ethernet o liczbie portów od 2 do 4.

## Ogólne dane zamówieniowe

Wersja	Security/NAT Router, Gigabit Ethernet, 2x RJ45 10/100/1000BaseT(X), IP20, -20 °C...70
Nr zam.	<a href="#">1489940000</a>
Typ	IE-SR-2GT-LAN-FN
GTIN (EAN)	4050118299533
Ilość	1 szt.
Status dostawy	element wycofywany z produkcji
Dostępne do	2022-10-31T00:00:00+01:00
Produkt alternatywny	<a href="#">IE-SR-4GT</a>

## IE-SR-2GT-LAN-FN

Weidmüller Interface GmbH &amp; Co. KG

Klingenbergstraße 26

D-32758 Detmold

Germany

www.weidmueller.com

## Dane techniczne

## Dopuszczenia

Atesty



ROHS Zgodny

UL File Number Search [Witryna UL](#)

Nr certyfikatu (cULus) E141197

## Wymiary i masa

Głębokość	140	Głębokość (cale)	5.5118 inch
Wysokość	170 mm	Wysokość (cale)	6.6929 inch
Szerokość	35 mm	Szerokość (cale)	1.378 inch
Masa netto	700 g		

## Temperatury

Temperatura magazynowania	-20 °C...85 °C	Temperatura eksploatacyjna	-20 °C...70
Wilgotność	5 - 90% (bez kondensacji)		

## Zgodność produktu z wymogami środowiska naturalnego

Status zgodności z dyrektywą RoHS	Zgodne, z wyłączeniem
Wyłączenie RoHS (w przypadkach, w których ma to zastosowanie / jest znane)	6c
REACH SVHC	Lead 7439-92-1
SCIP	9229992a-00b9-4096-8962-200a7f33e289

## Zgodność z EMC i aprobaty

Normy EMV	FCC Part 15, Class A, EN 61000-6-4, EN 61000-6-2	Wibracje	wg IEC 60068-2-6
Wstrząs	wg IEC 60068-2-27	norma bezpieczeństwa	UL508

## Dane techniczne

Podstawowy materiał obudowy	odlew ciśnieniowy aluminiowy	rodzaj montażu	Szyna DIN, VESA 75
Stopień ochrony	IP20	Prędkość	Gigabit Ethernet

## Gwarancja

Czasokres 3 lata

## Interfejsy

Porty RJ45	10/100/1000BaseT(X), automatyczne negocjowanie połączeń, Tryb z pełnym / połowicznym duplexem, Przyłącze Auto MDI/MDI-X	Liczba portów	2x RJ45 10/100/1000BaseT(X)
Przycisk resetowania funkcji	Przywracanie ustawień fabrycznych	Wyjścia cyfrowe	Alarm: sygnalizuje konfigurowalny stan sieci lub awarię (wyjście 24 V)

## IE-SR-2GT-LAN-FN

Weidmüller Interface GmbH &amp; Co. KG

Klingenbergstraße 26

D-32758 Detmold

Germany

www.weidmueller.com

## Dane techniczne

Wejścia cyfrowe	Odciecie: fizycznie odłącza (Link Down) port WAN (wejście 24 V)	Typ gniazda karty SCM	Smart Card (format ID-000), Zapisywanie oraz odzyskiwanie konfiguracji przy użyciu karty mikroprocesorowej
Port USB	Interfejs USB 2.0 do aktualizowania oprogramowania układowego lub odzyskiwania konfiguracji urządzenia przy użyciu pamięci USB	Liczba gniazd kart SCM	1
Wskaźnik LED	Sygnalizacja statusu napięcia, Status, CIĘCIE, Alarm, Aktywne połączenie VPN, Dioda LED portu: łączy / ACT, prędkość (port RJ45)		

## MTBF

MTBF	Czas pracy (godziny), min.	135270 h
------	----------------------------	----------

## Warunki środowiskowe

Temperatura pracy, max.	70	
Temperatura pracy, min.	-20 °C	
Wilgotność	5 – 90% (bez kondensacji)	
Temperatura magazynowania, max.	85 °C	
Temperatura magazynowania, min.	-20 °C	
Robocza wysokość nad poziomem morza	Wysokość, maks.	2000 m
	wskazówka	zgodnie z UL
	Wysokość, maks.	6000 m
	wskazówka	aby uzyskać informacje o ograniczeniach, zobacz deklarację producenta dotyczącą wysokości roboczej w sekcji do pobrania

## Zasilanie elektryczne

Napięcie zasilania	24 V DC, 1 pojedyncze wejście, NEC class 2, (for use in conformity with UL specifications: 7 - 30 V DC)	
Zakres napięcia zasilania	Rodzaj napięcia	DC
	Napięcie, min.	7 V
	Napięcie, maks.	36 V
Pobór prądu	Napięcie	24 V
	Prąd	0.6 A

## usługi sieciowe/zapora/zarządzanie

Management	Konfigurowanie przez interfejs WWW (HTTP/HTTPS), Możliwość przełączania języka interfejsu: niemiecki lub angielski, Pomoc przy konfigurowaniu - wyświetlanie szczegółowych odpowiedzi, Możliwość skonfigurowania dostępu kilku użytkowników o dowolnie definiowanych uprawnieniach, Obsługa	Usługi sieciowe	Serwer DHCP / przekazywanie DHCP, Przekazywanie DNS, Klient NTP, DynDNS (klient DHCP wg RFC 2136)
------------	---	-----------------	---

## IE-SR-2GT-LAN-FN

**Weidmüller Interface GmbH & Co. KG**

Klingenbergstraße 26

D-32758 Detmold

Germany

[www.weidmueller.com](http://www.weidmueller.com)

## Dane techniczne

	protokołu SNMP v1/v2/v3, dziennik zdarzeń/systemowy		
Zapora	Zapora sieciowa IPv4 z funkcją Stateful Packet Inspection (połączenia przychodzące/wychodzące), Maskarada NAT, 1:1 NAT, Przekierowanie portów, filtr warstwy 2/3 (ID VLAN, znacznik VLAN QoS, adres MAC, ramka EtherType), Automatyczne tworzenie reguł filtra pakietów (analiza ruchu sieciowego), Priorytetyzacja pakietów oparta na warstwie 2/3 (ramka Ethernet, nagłówki IP, znacznik VLAN)		

### Różne

Modbus/TCP	Zintegrowany serwer modbus TCP dla zapytań o status	Monitoring	Monitorowanie klienta (przez ICMP) z funkcją alarmu w przypadku awarii
Diagnoza	Funkcja zdalnego rejestrowania do diagnostyki sieciowej przy użyciu podłączonego komputera PC (Wireshark)		

### Tryby pracy

Ruter IP	Routing IP (IPv4, warstwa 3) z zaporą SPI (Stateful Packet Inspection)	Most przezroczysty	2-portowy przełącznik z dodatkowym filtrem warstwy 2
----------	--	--------------------	--

### Klasyfikacje

ETIM 8.0	EC001478	ETIM 9.0	EC001478
ETIM 10.0	EC001478	ECLASS 14.0	19-17-04-05
ECLASS 15.0	19-17-04-05		

## IE-SR-2GT-LAN-FN

**Weidmüller Interface GmbH & Co. KG**  
 Klingenbergstraße 26  
 D-32758 Detmold  
 Germany

www.weidmueller.com

## Akcesoria

## Ethernet



Odpowiednie do Kat. 5 (maks. 100 MHz) oraz Kat. 6 do 250 MHz (klasa E)  
 Odpowiednie do PoE+ (wg IEEE 802.3at), IEEE 802.3bt typ 3 i 4)  
 Zabezpieczenie wszystkich par przewodów  
 Połączenie za pomocą gniazd RJ45  
 Metalowa obudowa

## Ogólne dane zamówieniowe

Typ	VDATA CAT6	Wersja	
Nr zam.	<a href="#">1348590000</a>		Terminal rail fixing, Surge protection, Cat.6, PoE, 802.3 bt at Type 1, 802.3 bt at Type 2, 802.3 bt at Type 3, 802.3 bt at Type 4
GTIN (EAN)	4050118153002		
Ilość	1 ST		

## Zestaw do montażu w szafie 19"

Do montażu urządzeń na szynie DIN w szafach 19"



## Ogólne dane zamówieniowe

Typ	RM-KIT	Wersja	
Nr zam.	<a href="#">1241440000</a>		Kit for 19"-rack mounting
GTIN (EAN)	4050118029154		
Ilość	1 ST		

## IE-SR-2GT-LAN-FN

Weidmüller Interface GmbH &amp; Co. KG

Klingenbergstraße 26

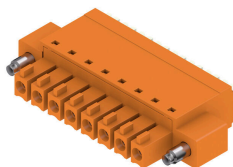
D-32758 Detmold

Germany

www.weidmueller.com

## Akcesoria

## BCF 3.81/180F



PUSH IN - Innowacyjna technologia złączy marki Weidmüller ułatwia przyłączanie przewodów. Korzyści z punktu widzenia użytkownika oraz zastosowania:

Duża gęstość upakowania dzięki bardzo małej wysokości elementów. Wystarczy włożyć przygotowany przewód - gotowe Duża gęstość upakowania elementów przy zastosowaniu dwurzędowego złącza wtykowego SCDN / SCDN-THRŁatwiejszy montaż dzięki wbudowanym przyciskom do otwierania jednostki mocującej Intuicyjna obsługa dzięki jednoznacznej różnicy między wejściami przewodów, a miejscami działania beznarzędziowe blokowanie oraz zwalnianie przy zastosowaniu dźwigni zwalnającej zatrzask opatentowanej (LR) przez firmę Weidmüller

Złącza wtykowe Weidmüller, raster 3,81 mm (0,15 cala), są kompatybilne z układem typowych złączy wtykowych, mogą być kodowane oraz mają miejsce do zadrukowania.

## Ogólne dane zamówieniowe

Typ	BCF 3.81/04/180F SN BK ...	Wersja
Nr zam.	<a href="#">1347870000</a>	Złącze wtykowe do druku, wtyk żeński, 3.81 mm, Liczba biegunów: 4,
GTIN (EAN)	4050118152609	180°, PUSH IN z przyciskiem aktywacji, Zakres zaciskania, maks. : 1.5
Ilość	50 ST	mm <sup>2</sup> , skrzynia
Typ	BCF 3.81/03/180F SN BK ...	Wersja
Nr zam.	<a href="#">1347850000</a>	Złącze wtykowe do druku, wtyk żeński, 3.81 mm, Liczba biegunów: 3,
GTIN (EAN)	4050118152517	180°, PUSH IN z przyciskiem aktywacji, Zakres zaciskania, maks. : 1.5
Ilość	50 ST	mm <sup>2</sup> , skrzynia