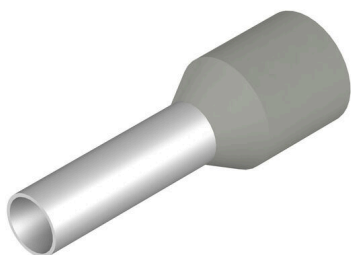


Rzeczywisty wygląd może różnić się od przedstawionego na ilustracji.



Połączone ze sobą końcówki tulejkowe na szpulce (5 000 szt.) Kod koloru wg DIN Inny kod koloru

Ogólne dane zamówieniowe

Wersja	Gilza na żyłę, standard, 12 mm, 10 mm, szary
Nr zam.	1476120000
Typ	H2,5/16T GR BD GSP
GTIN (EAN)	4050118283020
Ilość	3000 szt.
opakowanie	Szpuła

Dane techniczne

Dopuszczenia

Atesty



ROHS	Zgodny
UL File Number Search	Witryna UL
Nr certyfikatu (UR)	E354986

Wymiary i masa

Masa netto	0.2 g
------------	-------

Zgodność produktu z wymogami środowiska naturalnego

Status zgodności z dyrektywą RoHS	Zgodne, bez wyłączenia
REACH SVHC	Bez SVHC powyżej 0,1 wt%

Dane techniczne

Opis artykułu	złączone tulejki kablowe na rolce, kolor szary	Wykonanie	standard
---------------	--	-----------	----------

Tulejki kablowe

średnica powierzchni styku (D1)	2.2 mm	długość powierzchni styku (L2)	10 mm
średnica kołnierza (D2)	4.2 mm	Grubość kołnierza plastikowego (S2)	0.25 mm
L1 in mm	16.00 mm	przekrój przyłączeniowy przewodu AWG, AWG 14 maks.	
Grubość tulejki metalowej (S1)	0.15 mm	Długość odizolowania	12 mm
Przekrój przyłącza przewodu	2.5 mm ²	kod koloru	Telemecanique

Klasyfikacje

ETIM 8.0	EC000005	ETIM 9.0	EC000005
ETIM 10.0	EC000005	ECLASS 14.0	27-40-02-01
ECLASS 15.0	27-40-02-01		

Rysunki

Rysunek

