

ACT20P-UI-AO-DO-LP

Weidmüller Interface GmbH & Co. KG

Klingenbergstraße 26

D-32758 Detmold

Germany

www.weidmueller.com



Uniwersalny konwerter sygnału wyjściowego, zasilany z pętli

Ogólne dane zamówieniowe

Wersja	Monitorowanie wartości granicznej, Wejście : Uniwersalny U, I, R,θ, Wyjście : 4-20 mA, (zasilany z pętli), Tranzystor (alarm)
Nr zam.	1453210000
Typ	ACT20P-UI-AO-DO-LP
GTIN (EAN)	4050118259605
Ilość	1 szt.

ACT20P-UI-AO-DO-LP

Weidmüller Interface GmbH & Co. KG

Klingenbergstraße 26

D-32758 Detmold

Germany

www.weidmueller.com

Dane techniczne

Dopuszczenia

Dopuszczenia CE; CULSEX

Dopuszczenia CULUS;

Atesty



ROHS Zgodny

UL File Number Search [Witryna UL](#)

Nr certyfikatu (cULusEX) E338066

Wymiary i masa

Głębokość	113.6 mm	Głębokość (cale)	4.4724 inch
Wysokość	119.2 mm	Wysokość (cale)	4.6929 inch
Szerokość	12.5 mm	Szerokość (cale)	0.4921 inch
Masa netto	150.63 g		

Temperatury

Temperatura magazynowania -20 °C...70 °C

Temperatura eksploatacyjna -20 °C...60 °C

Wilgotność przy temperaturze pracy 0...95 % (bez obroszenia)

Wilgotność 10...90 % (bez obroszenia)

Prawdopodobieństwo usterki

SIL zgodnie z normą IEC 61508

Brak

Zgodność produktu z wymogami środowiska naturalnego

Status zgodności z dyrektywą RoHS Zgodne, z wyłączeniem

Wyłączenie RoHS (w przypadkach, w których ma to zastosowanie / jest znane) 7a, 7cI

REACH SVHC Lead 7439-92-1

SCIP 2f6dd957-421a-46db-a0c2-cf1609156924

Wejście

czujnik	PT100 (2-/3-przewodowy), PT1000 (2-/3-przewodowy), PT200, N120, Cu 10, termoelementy: B, E, J, K, L, N, R, S, T, U	Liczba wejść	1
Typ	Uniwersalne odłączniki / wzmacniacze sygnału, termoelementy, RTD	Potencjometr	1.2...500 kΩ
zasilanie czujnika	0,1 mA / 0,05 mA (w zależności od zakresu pomiarowego) dla kabla RTD	napięcie wejściowe	konfigurowalny, ± 150 mV DC (min. zakres pomiarowy 15 mV), ± 600 mV DC (min. zakres pomiarowy 50 mV), ± 12 V DC (min. zakres pomiarowy 1 V), ± 28 V DC (min. zakres pomiarowy 2 V), ± 300 V DC (min. zakres

ACT20P-UI-AO-DO-LP

Weidmüller Interface GmbH & Co. KG

Klingenbergstraße 26

D-32758 Detmold

Germany

www.weidmueller.com

Dane techniczne

zakres wejściowy temperatury	CU10: -100...+260 °C, Ni120: -80 °C...+320 °C, PT100 / 200 / 1000: -200 °C...+850 °C, B: +100...+1820 °C, E: -270... +1000 °C, J: -270...+1200 °C, K: -270...+1372 °C, L: +100...+900 °C, N: -180... +1300 °C, R: -50...+1768 °C, S: -50...+1768 °C, T: -270...+400 °C, U: -200... +600 °C	rezystancja	pomiarowy 100 V), 0...300 V AC 0...750 Ω, 0... 1.5 kΩ, 0... 12 kΩ
Prąd wejściowy	konfigurowalne, ± 5 A DC (min. zakres pomiarowy 0,5 A), ± 25 mA DC	rezystancja wejścia napięcie	> 10 MΩ @ 600 mV, 2 MΩ
rezystancja wejściowa prąd	40 Ω	kompensacja długości przewodu	<±0,002 Ω na rezystancję kabla Ω
Wpływ rezystancji kabla czujnika	5 Ω @ RTD- Kabel		

Wyjście

Prąd impedancji obciążenia	≤ 600 Ω	Typ	pasywne, podłączone sterowanie musi być aktywne
----------------------------	---------	-----	---

Wyjście (cyfrowe)

znamionowe napięcie załączające	≤ 30 V DC	znamionowy prąd załączający	20 mA
Liczba wyjść cyfrowych	1	Napięcie łączeniowe AC, max.	30 V
histereza	≥ 0,1% FS	Typ	Transistor, open collector
Funkcja alarmu	konfigurowalne, Wartości graniczne górna i dolna, zakres okna, Opóźnienie alarmu: 0...99 s		

Wyjście (analogowe)

Wyjście sygnału	bezpośrednie lub odwrócone	Liczba wyjść analogowych	1
Prąd na oporze obciążenia	typ. 700 Ω @ 24 V DC	Prąd wyjściowy	4...20 mA (pętla prądowa)

Informacje ogólne

dokładność	<0,1% zakresu pomiarowego	Stopień ochrony	IP20
Napięcie zasilania	Zasilana pętla wyjściowa, (10...45 V)	błąd kompensacji punktu zimnego	±1,0°C @ -20°C - 65°C
Czas odpowiedzi skokowej	450 ms	Szyna montażowa	TS 35
Współczynnik temperaturowy	<0,02°C zakresu pomiarowego / °C	Znamionowy pobór mocy	2 VA
Konfiguracja	z oprogramowaniem FDT/ DTM, Wymaga adaptera konfiguracji 8978580000 CBX200 USB	Robocza wysokość nad poziomem morza	≤ 2000 m

Koordynacja izolacji

udarowe napięcie wytrzymywane	4 kV (1,2/50 μs)	Normy EMV	EN 61326-1
Kategoria przepięciowa	III	Stopień zanieczyszczenia	2

ACT20P-UI-AO-DO-LP

Weidmüller Interface GmbH & Co. KG

Klingenbergstraße 26

D-32758 Detmold

Germany

www.weidmueller.com

Dane techniczne

Separacja galwaniczna	Separator 2-drożny, między wejściem / wyjściem	Napięcie izolacji	3,51 kV między wejściem a wyjściem
napięcie nominalne	300 Veff		

Dane przyłączeniowe

Rodzaj przyłącza	złącze śrubowe	Moment obrotowy dociągający, min.	0.4 Nm
Moment obrotowy dociągający, maks.	0.6 Nm	Zakres zacisków przyłącza pomiarowego	2.5 mm ²
Zakres zaciskania, min.	0.5 mm ²	Zakres zaciskania, maks.	2.5 mm ²
przekrój przyłącza przewodu AWG, min.	AWG 26	przekrój przyłączeniowy przewodu AWG, AWG 12 maks.	

Opis artykułu

Opis produktu	ACT20P-UI-AO-DO-LP-X konwertuje i separuje sygnały prądowe, napięciowe, sygnały z potencjometru i czujnika temperatury (mA, A, mV, V, potencjometr, czujnik rezystancyjny RTD i termopara TC). Funkcję transmitancji między wejściem a wyjściem można ustawić przy użyciu programu konfiguracyjnego jako jedną z fabrycznie zdefiniowanych funkcji (x0,5, x, x2) lub przy użyciu dowolnie definiowanej tabeli funkcji. Urządzenie jest zasilane z wyjściowej pętli prądowej. Właściwości Do konfiguracji i monitorowania służy oprogramowanie FDT/DTM-Software „WI-Manager”. Wejścia aktywnych lub pasywnych sygnałów z rezystancyjnego czujnika temperatury RTD, termopary TC, potencjometru oraz sygnałów napięciowych (mV i V) i prądowych (mA i A) są całkowicie elektrycznie izolowane na wejściu. Wejście sygnału z termopary jest wyposażone w wewnętrzną kompensację spiny odniesienia. Wyjście alarmu (np. do monitorowania wartości granicznej, wykrywania błędu czujnika, itp.) 3-drożna separacja galwaniczna wejścia, wyjścia/zasilania oraz wyjścia alarmu.
---------------	---

Klasyfikacje

ETIM 8.0	EC002653	ETIM 9.0	EC002653
ETIM 10.0	EC002653	ECLASS 14.0	27-21-01-20
ECLASS 15.0	27-21-01-20		

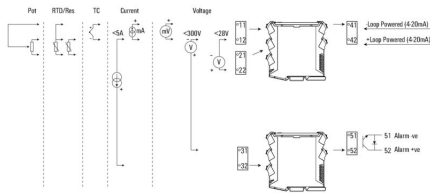
ACT20P-UI-AO-DO-LP

Weidmüller Interface GmbH & Co. KG
 Klingenbergstraße 26
 D-32758 Detmold
 Germany

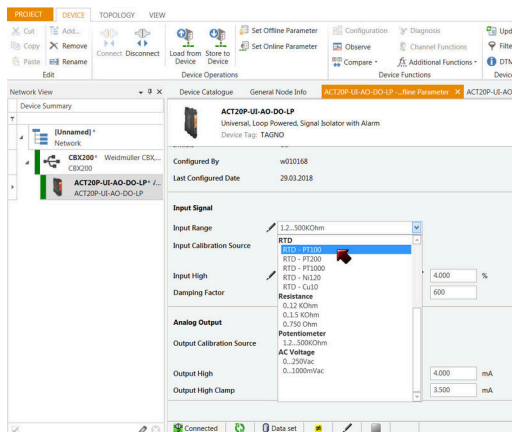
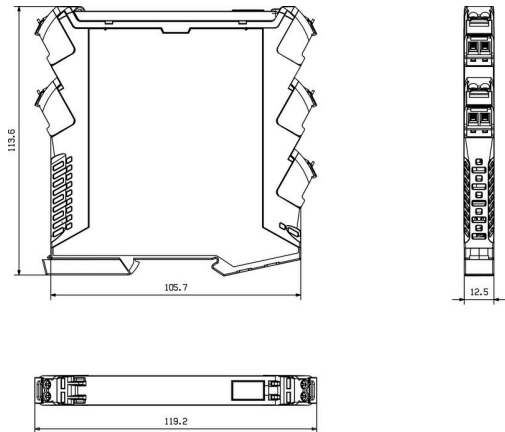
Rysunki

www.weidmueller.com

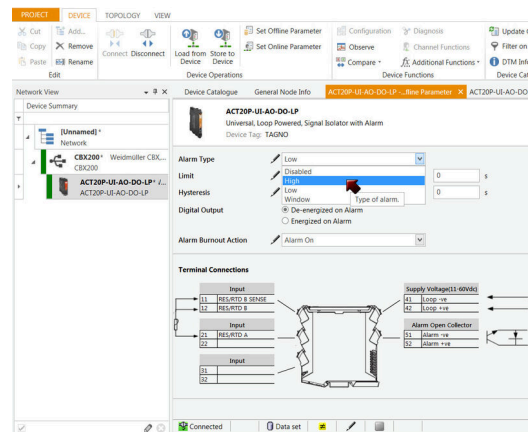
Schemat połączeń elektrycznych



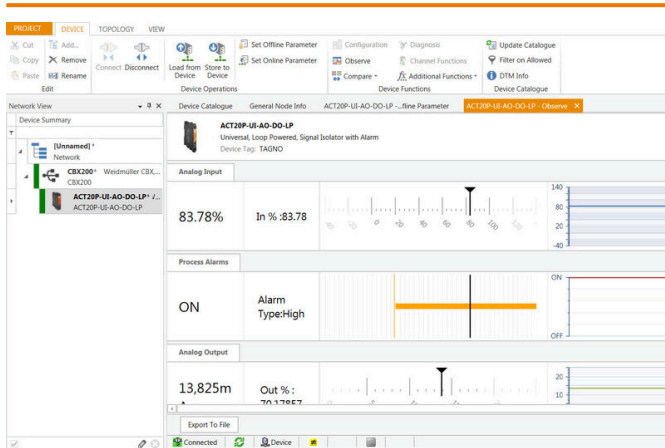
Rysunek wymiarowy



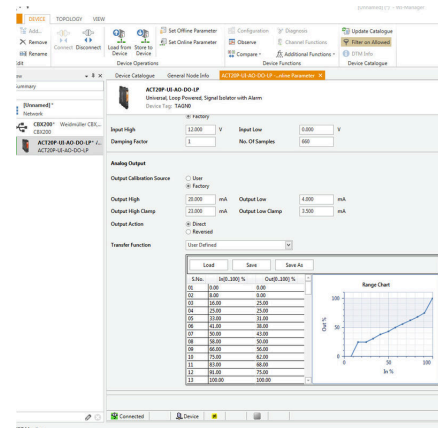
screenshot of configuration with FDT2 / DTM software



screenshot of configuration with FDT2 / DTM software



screenshot of "observe" with FDT2 / DTM software"



example of user defined transfer function for assigning customized output values

ACT20P-UI-AO-DO-LP

Weidmüller Interface GmbH & Co. KG

Klingenbergstraße 26

D-32758 Detmold

Germany

www.weidmueller.com

Akcesoria

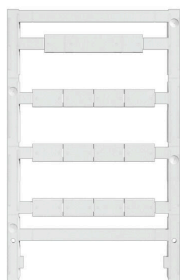
Adapter do programowania



Ogólne dane zamówieniowe

Typ	CBX200 USB	Wersja
Nr zam.	8978580000	
GTIN (EAN)	4032248813759	
Ilość	1 ST	

neutralna



ESG to sprawdzony oznacznik o formacie MultiCard przeznaczony do wielu dobrze znanych urządzeń elektrycznych. W rezultacie można otrzymać wysokiej jakości oznaczenia urządzeń, czytelne, z wysokim kontrastem.

Oferujemy różne typy urządzeń różnych producentów, takich jak Siemens, ABB, Beckhoff itp.

Najważniejsze zalety:

Uniwersalne szyldy; w zależności od typu samoprzylepne lub mocowane na zatrzaskDo urządzeń mocowanych obok siebie, np. bezpieczników, oferujemy oznaczniki ESG do wciskania na szynę oznacznikową Wykonywanie nadruków laserowych zgodnie z indywidualnymi specyfikacjami

Do nadruku na zamówienie: Prosimy o przesłanie pliku z oprogramowaniem etykietującym M-Print PRO lub M-Print PRO Online (bez instalacji) zgodnie z naszymi specyfikacjami etykietowania.

Ogólne dane zamówieniowe

Typ	ESG 8/13.5/43.3 SAI AU	Wersja
Nr zam.	1912130000	ESG, Oznaczniki urządzeń x 13.5 mm, PA 66, Barwny: transparentny,
GTIN (EAN)	4032248541164	wtykowy
Ilość	5 ST	
Typ	ESG 6.6/11 BHZ 5.00/02	Wersja
Nr zam.	1082490000	ESG, Oznaczniki urządzeń x 11 mm, PA 66, Barwny: biały, wtykowy
GTIN (EAN)	4032248845330	
Ilość	200 ST	