

**IE-FC-SP-PWB/2ST****Weidmüller Interface GmbH & Co. KG**

Klingenbergstraße 26

D-32758 Detmold

Germany

www.weidmueller.com



FrontCom® Vario łączy wiele funkcji w jednej ramce. Układ łatwy w montażu, możliwość szerokiego wyboru spośród modułów danych, sygnałów i zasilania. Oprócz wyjątkowo zwartej konstrukcji, FrontCom® Vario oferuje liczne parametry produktowe zapewniające, iż Państwa prace projektowe i wykonawcze będą bezpieczne i szybkie, a zarazem przyszłościowe. Co więcej system FrontCom® Vario charakteryzuje się atrakcyjną konstrukcją obudowy, zapewniającą także najwyższą odporność na uderzenia oraz w pełni odpowiadającą wymaganiom stopnia ochrony IP65.

**Ogólne dane zamówieniowe**

Wersja	FrontCom, Płytki wkładki, Ekranowane
Nr zam.	<a href="#">1450550000</a>
Typ	IE-FC-SP-PWB/2ST
GTIN (EAN)	4050118255256
Ilość	1 szt.

## IE-FC-SP-PWB/2ST

Weidmüller Interface GmbH &amp; Co. KG

Klingenbergstraße 26

D-32758 Detmold

Germany

www.weidmueller.com

## Technical data

## Dopuszczenia

Atesty



ROHS Zgodny

UL File Number Search [Witryna UL](#)

Nr certyfikatu (cURus) E223801

## Wymiary i masa

Wysokość	23 mm	Wysokość (cale)	0.9055 inch
Szerokość	51.5 mm	Szerokość (cale)	2.0276 inch
Długość	90.5 mm	Długość (cale)	3.563 inch
Masa netto	19 g		

## Temperatury

Temperatura magazynowania Temperatura eksploatacyjna -40 °C...70 °C

Temperatura układania

## Zgodność produktu z wymogami środowiska naturalnego

Status zgodności z dyrektywą RoHS Zgodne, bez wyłączenia

REACH SVHC Potassium perfluorobutane sulfonate 29420-49-3

SCIP 8a473a8a-33d4-43 18-8088-c28f019e7f77

## Wkładki

Wkładka, danych 2 Wkład złącza zasilania duży 1

## Dane ogólne

Rodzaj produktu Płytki wkładki, Ekranowane Materiał Poliwęglan (PC)

## Standardy ogólne

Nr certyfikatu (cURus) E223801 Nr certyfikatu (DNV) TAA000022B

Nr certyfikatu (CSA) 2000039-80039714

## Klasyfikacje

ETIM 8.0 EC000456 ETIM 9.0 EC000456

ETIM 10.0 EC000456 ECLASS 14.0 27-18-28-92

ECLASS 15.0 27-18-28-92

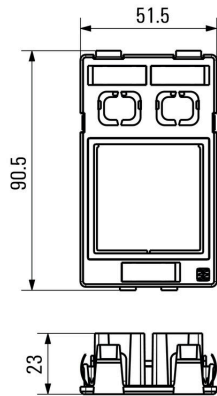
**IE-FC-SP-PWB/2ST**

**Weidmüller Interface GmbH & Co. KG**  
Klingenbergstraße 26  
D-32758 Detmold  
Germany

**Drawings**

[www.weidmueller.com](http://www.weidmueller.com)

**Rysunek wymiarowy**



## IE-FC-SP-PWB/2ST

Weidmüller Interface GmbH &amp; Co. KG

Klingenbergstraße 26

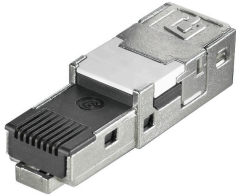
D-32758 Detmold

Germany

www.weidmueller.com

## Accessories

## RJ45



Wtyki RJ45 dla złączy wtykowych w wersji 1 / 4 / 5 / 14, HDC i skrzynek połączeniowych IE-OM...; IE-OP...; IE-CC...

## Ogólne dane zamówieniowe

Typ	IE-BI-RJ45-FJ-A	Wersja
Nr zam.	<a href="#">1962850000</a>	Wkładka z gniazdem RJ45, Złącze do dolnej części obudowy,
GTIN (EAN)	4032248645053	TIA-568A
Ilość	10 ST	
Typ	IE-BI-RJ45-FJ-B	Wersja
Nr zam.	<a href="#">1963840000</a>	Wkładka z gniazdem RJ45, Złącze do dolnej części obudowy,
GTIN (EAN)	4032248651894	TIA-568B
Ilość	10 ST	
Typ	IE-BI-RJ45-FJ-P	Wersja
Nr zam.	<a href="#">1963830000</a>	Wkładka z gniazdem RJ45, Złącze do dolnej części obudowy,
GTIN (EAN)	4032248646159	PROFINET
Ilość	10 ST	
Typ	IE-BI-RJ45-C	Wersja
Nr zam.	<a href="#">1962840000</a>	Wkładka z gniazdem RJ45, wkładka kołnierzkowa złącze rozłączne
GTIN (EAN)	4032248645046	
Ilość	10 ST	

## USB

Wtyki USB dla FrontCom®



## Ogólne dane zamówieniowe

Typ	IE-BI-USB-A	Wersja
Nr zam.	<a href="#">1019570000</a>	Wkład USB, wkładka kołnierzkowa, Typ A
GTIN (EAN)	4032248731602	
Ilość	1 ST	
Typ	IE-BI-USB-AB	Wersja
Nr zam.	<a href="#">1131380000</a>	Wkład USB, wkładka kołnierzkowa, Typ AB
GTIN (EAN)	4032248911844	
Ilość	1 ST	

## IE-FC-SP-PWB/2ST

**Weidmüller Interface GmbH & Co. KG**  
 Klingenbergstraße 26  
 D-32758 Detmold  
 Germany

www.weidmueller.com

## Accessories

Typ	IE-BI-USB-3.0-A	Wersja
Nr zam.	<a href="#">1487920000</a>	Wkład USB, wkładka kołnierkowa, Typ A
GTIN (EAN)	4050118298208	
Ilość	1 ST	

## Gniazda zasilające



FrontCom® Vario łączy wiele funkcji w jednej ramce. Układ łatwy w montażu, możliwość szerokiego wyboru spośród modułów danych, sygnałów i zasilania. Oprócz wyjątkowo zwartej konstrukcji, FrontCom® Vario oferuje liczne parametry produktowe zapewniające, iż Państwa prace projektowe i wykonawcze będą bezpieczne i szybkie, a zarazem przyszłościowe. Co więcej system FrontCom® Vario charakteryzuje się atrakcyjną konstrukcją obudowy, zapewniającą także najwyższą odporność na uderzenia oraz w pełni odpowiadającą wymaganiom stopnia ochrony IP65.

## Ogólne dane zamówieniowe

Typ	IE-FCI-PWB-AU	Wersja
Nr zam.	<a href="#">1450830000</a>	FrontCom, Wkład złącza zasilania duży, Typ I, Złącze żeńskie, AU, 15 A
GTIN (EAN)	4050118255591	
Ilość	1 ST	
Typ	IE-FCI-PWB-AU-10A	Wersja
Nr zam.	<a href="#">1546590000</a>	FrontCom, Wkład złącza zasilania duży, Typ I, Złącze żeńskie, AU, 10 A
GTIN (EAN)	4050118351842	
Ilość	1 ST	
Typ	IE-FCI-PWB-CH	Wersja
Nr zam.	<a href="#">1450780000</a>	FrontCom, Wkład złącza zasilania duży, Typ J, Złącze żeńskie, CH
GTIN (EAN)	4050118255553	
Ilość	1 ST	
Typ	IE-FCI-PWB-CN	Wersja
Nr zam.	<a href="#">1450790000</a>	FrontCom, Wkład złącza zasilania duży, Typ I, Złącze żeńskie, CN
GTIN (EAN)	4050118255386	
Ilość	1 ST	
Typ	IE-FCI-PWB-DE	Wersja
Nr zam.	<a href="#">1450730000</a>	FrontCom, Wkład złącza zasilania duży, Typ F, Złącze żeńskie, DE
GTIN (EAN)	4050118255546	
Ilość	1 ST	
Typ	IE-FCI-PWB-DE-OR	Wersja
Nr zam.	<a href="#">1554000000</a>	FrontCom, Wkład złącza zasilania duży, Typ F, Złącze żeńskie, DE, pomarańczowy
GTIN (EAN)	4050118360806	
Ilość	1 ST	
Typ	IE-FCI-PWB-FR	Wersja
Nr zam.	<a href="#">1450750000</a>	FrontCom, Wkład złącza zasilania duży, Typ E, Złącze żeńskie, FR
GTIN (EAN)	4050118255706	
Ilość	1 ST	
Typ	IE-FCI-PWB-GB	Wersja
Nr zam.	<a href="#">1450770000</a>	FrontCom, Wkład złącza zasilania duży, Typ G, Złącze żeńskie, GB
GTIN (EAN)	4050118255577	
Ilość	1 ST	

## IE-FC-SP-PWB/2ST

**Weidmüller Interface GmbH & Co. KG**  
Klingenbergstraße 26  
D-32758 Detmold  
Germany

www.weidmueller.com

## Accessories

Typ	IE-FCI-PWB-MC	Wersja
Nr zam.	<a href="#">1529570000</a>	FrontCom, Wkład złącza zasilania duży, Złącze żeńskie, Wielostykowe,
GTIN (EAN)	4050118334517	EU, US, CN, GB, IND
Ilość	1 ST	

## RCBO



FrontCom® Vario łączy wiele funkcji w jednej ramce. Układ łatwy w montażu, możliwość szerokiego wyboru spośród modułów danych, sygnałów i zasilania. Oprócz wyjątkowo zwartej konstrukcji, FrontCom® Vario oferuje liczne parametry produktowe zapewniające, iż Państwa prace projektowe i wykonawcze będą bezpieczne i szybkie, a zarazem przyszłościowe. Co więcej system FrontCom® Vario charakteryzuje się atrakcyjną konstrukcją obudowy, zapewniającą także najwyższą odporność na uderzenia oraz w pełni odpowiadającą wymaganiom stopnia ochrony IP65.

## Ogólne dane zamówieniowe

Typ	IE-FCI-PWB-RCBO	Wersja
Nr zam.	<a href="#">1534250000</a>	FrontCom, Rozłącznik różnicowoprądowy z zabezpieczeniem
GTIN (EAN)	4050118337938	przepięciowym (RCBO), Wkład złącza zasilania duży, RCBO
Ilość	1 ST	

## Gniazda zasilające



FrontCom® Vario łączy wiele funkcji w jednej ramce. Układ łatwy w montażu, możliwość szerokiego wyboru spośród modułów danych, sygnałów i zasilania. Oprócz wyjątkowo zwartej konstrukcji, FrontCom® Vario oferuje liczne parametry produktowe zapewniające, iż Państwa prace projektowe i wykonawcze będą bezpieczne i szybkie, a zarazem przyszłościowe. Co więcej system FrontCom® Vario charakteryzuje się atrakcyjną konstrukcją obudowy, zapewniającą także najwyższą odporność na uderzenia oraz w pełni odpowiadającą wymaganiom stopnia ochrony IP65.

## Ogólne dane zamówieniowe

Typ	IE-FCI-PWS-EU	Wersja
Nr zam.	<a href="#">1450740000</a>	FrontCom, Wkład złącza zasilania mały, Złącze żeńskie, EU
GTIN (EAN)	4050118255379	
Ilość	1 ST	

## IE-FC-SP-PWB/2ST

Weidmüller Interface GmbH &amp; Co. KG

Klingenbergstraße 26

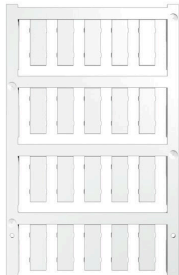
D-32758 Detmold

Germany

www.weidmueller.com

## Accessories

## neutralna



ESG to sprawdzony oznacznik o formacie MultiCard przeznaczony do wielu dobrze znanych urządzeń elektrycznych. W rezultacie można otrzymać wysokiej jakości oznaczenia urządzeń, czytelne, z wysokim kontrastem.

Oferujemy różne typy urządzeń różnych producentów, takich jak Siemens, ABB, Beckhoff itp.

Najważniejsze zalety:

Uniwersalne szyldy; w zależności od typu samoprzylepne lub mocowane na zatrzask. Do urządzeń mocowanych obok siebie, np. bezpieczników, oferujemy oznaczniki ESG do wciskania na szynę oznaczkową. Wykonywanie nadruków laserowych zgodnie z indywidualnymi specyfikacjami.

Do nadruku na zamówienie: Prosimy o przesłanie pliku z oprogramowaniem etykietującym M-Print PRO lub M-Print PRO Online (bez instalacji) zgodnie z naszymi specyfikacjami etykietowania.

## Ogólne dane zamówieniowe

Typ	ESG 7/20 SIRIUS MC NE WS	Wersja
Nr zam.	<a href="#">1736181044</a>	ESG, Oznaczniki urządzeń x 20 mm, PA 66, Barwny: biały, wtykowy
GTIN (EAN)	4008190985950	
Ilość	200 ST	

## Akcesoria do FrontCom Vario



## Ogólne dane zamówieniowe

Typ	IE-FC-PWPC	Wersja
Nr zam.	<a href="#">1450820000</a>	FrontCom, Zabezpieczone przed dotknięciem, Pojedyncza rama
GTIN (EAN)	4050118255584	
Ilość	1 ST	

**IE-FC-SP-PWB/2ST**

**Weidmüller Interface GmbH & Co. KG**  
Klingenbergstraße 26  
D-32758 Detmold  
Germany

www.weidmueller.com

**Accessories****Wkrętaki z końcówką płaską**

Wkrętak do śrub rowkowych z końcówką okrągłą, SD  
DIN 5265, ISO 2380/2, uchwyt zgodny z DIN 5264, ISO  
2380/1, końcówka Chrom Top, rękojeść SoftFinish

**Ogólne dane zamówieniowe**

Typ	SDS 0.4X2.5X75	Wersja	
Nr zam.	<a href="#">9009030000</a>	Wkrętak, Wkrętak	
GTIN (EAN)	4032248266944		
Ilość	1 ST		