

WP 2.5/1AN/5

Weidmüller Interface GmbH & Co. KG

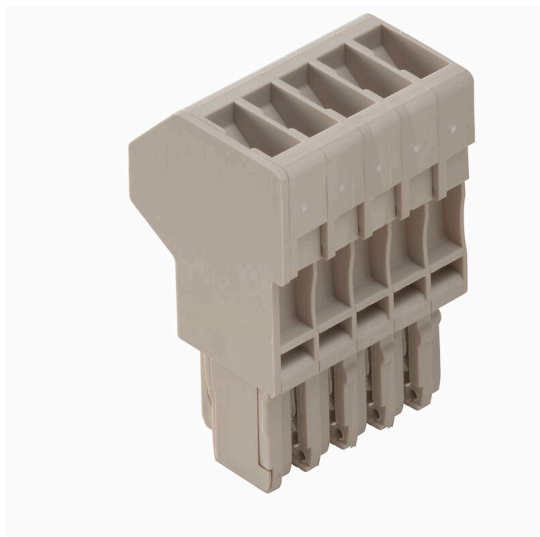
Klingenbergstraße 26

D-32758 Detmold

Germany

www.weidmueller.com

Zdjęcie produktu



Wtyki do naszego systemu WeiCoS są dostępne dla wszystkich technik przyłączeniowych. Zakres produktów obejmuje wstępnie zmontowane złącza od 1 do 10 biegunów oraz umożliwia indywidualny montaż. Zapewnia to maksymalną elastyczność dla każdej aplikacji. Dostosowane akcesoria zwiększają bezpieczeństwo i ochronę przed czynnikami środowiskowymi.

Ogólne dane zamówieniowe

| | |
|------------|--|
| Wersja | Wtyczka (terminal), złącze śrubowe, 2.5 mm ² , 24 A, 500 V, liczba przyłączy: 5, Liczba biegunów: 5, Szerokość: 26.5 mm |
| Nr zam. | 1438230000 |
| Typ | WP 2.5/1AN/5 |
| GTIN (EAN) | 4050118260182 |
| Ilość | 50 szt. |

Dane techniczne

Dopuszczenia

Atesty



| | |
|------------------------|----------------------------|
| ROHS | Zgodny |
| UL File Number Search | Witryna UL |
| Nr certyfikatu (cURus) | E60693 |

Wymiary i masa

| | | | |
|------------|---------|------------------|-------------|
| Głębokość | 41 mm | Głębokość (cale) | 1.6142 inch |
| Wysokość | 22.9 mm | Wysokość (cale) | 0.9016 inch |
| Szerokość | 26.5 mm | Szerokość (cale) | 1.0433 inch |
| Masa netto | 19.35 g | | |

Temperatury

| | | | |
|--|----------------|---|----------------|
| Temperatura magazynowania | -25 °C...55 °C | Temperatura otoczenia | -50 °C...75 °C |
| długotrwała temperatura użytkowa, min. | -50 °C | długotrwała temperatura użytkowa, maks. | 120 °C |

Zgodność produktu z wymogami środowiska naturalnego

| | |
|-----------------------------------|--------------------------|
| Status zgodności z dyrektywą RoHS | Zgodne, bez wyłączenia |
| REACH SVHC | Bez SVHC powyżej 0,1 wt% |

Informacje ogólne

| | | | |
|---------------------------------------|--------|--|-------------------------------------|
| Liczba biegunów | 5 | przekrój przyłączeniowy przewodu AWG, AWG 12 maks. | |
| przekrój przyłącza przewodu AWG, min. | AWG 26 | Normy | Zgodnie z wymaganiami IEC 60947-7-1 |

dalsze dane techniczne

| | | | |
|----------------|-----------|----------------|---------|
| otwarte strony | zamknięta | rodzaj montażu | wtykany |
|----------------|-----------|----------------|---------|

dane tworzywa

| | | | |
|-------------------------|-------|--------|--------------|
| Materiał podstawowy | Wemid | Barwny | Ciemnobeżowy |
| Klasa palności wg UL 94 | V-0 | | |

dane znamionowe

| | | | |
|---|-------------------------------------|---|---------|
| Przekrój pomiarowy | 2.5 mm ² | Napięcie znamionowe | 500 V |
| Znamionowe napięcie stałe | 500 V | Znamionowe natężenie prądu | 24 A |
| Normy | Zgodnie z wymaganiami IEC 60947-7-1 | Rezystancja objętościowa wg IEC 60947-7-x | 1.33 mΩ |
| Moc stratna zgodnie z wymaganiami IEC 60947-7-x | 0.77 W | Stopień zanieczyszczenia | 3 |

dane znamionowe wg CSA

| | | | |
|-------------------------------|--------|------------------------|-----------------|
| Maks. przekrój przewodu (CSA) | 12 AWG | Napięcie rozm. C (CSA) | 300 V |
| Prąd Gr C (CSA) | 20 A | Nr certyfikatu (CSA) | 200039-70001233 |

WP 2.5/1AN/5

Weidmüller Interface GmbH & Co. KG

Klingenbergstraße 26

D-32758 Detmold

Germany

www.weidmueller.com

Dane techniczne

| | | | |
|------------------------------|--------|-----------------|------|
| Napięcie rozm. B (CSA) | 300 V | Prąd Gr B (CSA) | 20 A |
| Napięcie rozm. D (CSA) | 300 V | Prąd Gr D (CSA) | 10 A |
| Min. przekrój przewodu (CSA) | 16 AWG | | |

dane znamionowe wg UL

| | | | |
|--|--------|--|--------|
| Wielkość przewodu Factory wiring max (cURus) | 12 AWG | Napięcie rozm. B (cURus) | 300 V |
| Napięcie rozm. D (cURus) | 300 V | Nr certyfikatu (cURus) | E60693 |
| Wielkość przewodu Field wiring min (cURus) | 26 AWG | Wielkość przewodu Factory wiring min (cURus) | 26 AWG |
| Prąd rozm. B (cURus) | 20 A | Napięcie rozm. C (cURus) | 300 V |
| Prąd rozm. C (cURus) | 20 A | Prąd rozm. D (cURus) | 10 A |
| Wielkość przewodu Field wiring max (cURus) | 12 AWG | | |

parametry systemu

| | | | |
|---------------------------|----------------------|----------------------------|-----|
| Wykonanie | Złącze śrubowe, wtyk | niezbędna płyta zamykająca | Tak |
| Liczba potencjałów | 5 | liczba poziomów | 1 |
| liczba zacisków na poziom | 1 | Przyłącze PE | Nie |

przewody zaciskane (złącze wymiarowane)

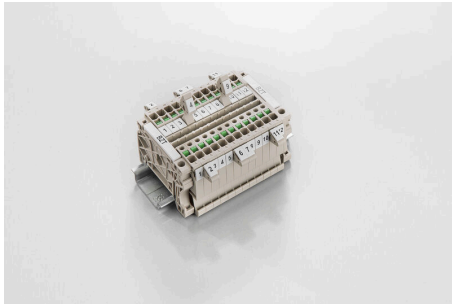
| | | | |
|--|----------------------|---|----------------------|
| sprawdzian trzpieniowy wg 60 947-1 | A4 | przekrój przyłączeniowy przewodu AWG, AWG 12 maks. | |
| kierunek podłączenia | u góry | Moment obrotowy dociągający, maks. | 0.6 Nm |
| Moment obrotowy dociągający, min. | 0.4 Nm | Długość odizolowania | 7 mm |
| Rodzaj przyłącza | złącze śrubowe | liczba przyłączy | 5 |
| Zakres zaciskania, maks. | 4 mm ² | Zakres zaciskania, min. | 0.13 mm ² |
| śruba dociskowa | M 2,5 | Wielkość ostrza | 0,6 x 3,5 mm |
| przekrój przyłącza przewodu AWG, min. | AWG 26 | Przekrój przyłącza przewodu, cienki przewód wielodrutowy z tulejkami kablowymi DIN 46228/4, maks. | 2.5 mm ² |
| Przekrój przyłącza przewodu, cienki przewód wielodrutowy z tulejkami kablowymi DIN 46228/4, min. | 0.13 mm ² | Przekrój przyłącza przewodu, cienki przewód wielodrutowy z tulejkami kablowymi DIN 46228/1, maks. | 2.5 mm ² |
| Przekrój przyłącza przewodu, cienki przewód wielodrutowy z tulejkami kablowymi DIN 46228/1, min. | 0.13 mm ² | Przekrój przyłącza przewodu, z cienkiego 2.5 mm ² drutu, maks. | |
| Przekrój przyłącza przewodu, cienki przewód wielodrutowy, min. | 0.13 mm ² | Maks. przekrój przyłącza, przewód wielodrutowy, maks. | 4 mm ² |
| Maks. przekrój przyłącza, przewód wielodrutowy, min. | 0.13 mm ² | Przekrój przyłącza przewodów, przewód jednodrutowy, maks. | 4 mm ² |
| Przekrój przyłącza przewodów, przewód jednodrutowy, min. | 0.13 mm ² | | |

Klasyfikacje

| | | | |
|-------------|-------------|-------------|-------------|
| ETIM 8.0 | EC002848 | ETIM 9.0 | EC002848 |
| ETIM 10.0 | EC002848 | ECLASS 14.0 | 27-25-03-90 |
| ECLASS 15.0 | 27-25-03-90 | | |

Akcesoria

Uchwyt znaczników



Uchwyty znaczników oferują możliwość dodatkowego montażu standardowych znaczników o rozstawie 5 lub 5,1 mm. Uchwyty kątowe mogą być opcjonalnie łączone zatraskowo i mogą być montowane we wszystkich standardowych kanałach znakowania modułowych listew zaciskowych Klippon® Connect. Pasujące typy znaczników można znaleźć w odpowiednich akcesoriach uchwytu znacznika.

Ogólne dane zamówieniowe

| | | |
|------------|----------------------------|--|
| Typ | BZT 1 WS 10/5 | Wersja |
| Nr zam. | 1805490000 | Akcesoria, Element do umieszczenia oznakowania |
| GTIN (EAN) | 4032248270231 | |
| Ilość | 100 ST | |
| Typ | BZT 1 ZA WS 10/5 | Wersja |
| Nr zam. | 1805520000 | Akcesoria, Element do umieszczenia oznakowania |
| GTIN (EAN) | 4032248270248 | |
| Ilość | 100 ST | |