

ACT20M-RTI-CO-EOLP-S**Weidmüller Interface GmbH & Co. KG**

Klingenbergstraße 26

D-32758 Detmold

Germany

www.weidmueller.com

Zdjęcie produktu**ACT20M: smukłe**

Bezpieczne i zajmujące niewiele miejsca (6 mm) moduły do separacji i przetwarzania sygnałów Szybki montaż zasilacza na szynie montażowej DIN CH20M Łatwe konfigurowanie przy użyciu mikroprzełącznika lub oprogramowania FDT/DTM Aprobaty, takie jak ATEX, IECEX, GL, DNV Wysoka odporność na zakłócenia

Ogólne dane zamówieniowe

Wersja	Separator pasywny, Bez separacji galwanicznej, zasilany z pętli prądowej po stronie wyjścia, Wejście : Temperatura, PT100, Wyjście : 4-20 mA
Nr zam.	1435610000
Typ	ACT20M-RTI-CO-EOLP-S
GTIN (EAN)	4050118240528
Ilość	1 szt.

Dane techniczne

Dopuszczenia

Atesty



IECEX



ROHS Zgodny

UL File Number Search [Witryna UL](#)

Nr certyfikatu (cULus) E337701

Wymiary i masa

Głębokość	114.3 mm	Głębokość (cale)	4.5 inch
Wysokość	112.5 mm	Wysokość (cale)	4.4291 inch
Szerokość	6.1 mm	Szerokość (cale)	0.2402 inch
Masa netto	80 g		

Temperatury

Temperatura magazynowania	-40 °C...85 °C	Temperatura eksploatacyjna	-25 °C...70 °C
Wilgotność przy temperaturze pracy	0...95 % (bez obroszenia)	Wilgotność	40°C / 93% wilgotności względnej, bez kondensacji

Prawdopodobieństwo usterki

MTBF 227 a

Zgodność produktu z wymogami środowiska naturalnego

Status zgodności z dyrektywą RoHS	Zgodne, z wyłączeniem
Wyłączenie RoHS (w przypadkach, w których ma to zastosowanie / jest znane)	7a, 7cl
REACH SVHC	Lead 7439-92-1
SCIP	2f6dd957-42 1a-46db-a0c2-cf1609156924

Wejście

czujnik	PT100 (2-/3-/4- wire)	Liczba wejść	1
Rezystancja przewodu w obwodzie pomiarowym	50 Ω @ RTD (Pt100), 10 kΩ @ TC (J, K)	zakres wejściowy temperatury	konfigurowalny, PT100: -200...+850 °C, min. zakres pomiarowy 10°C (RTD)
Wpływ rezystancji kabla czujnika	<0.002 Ω/Ω		

Wyjście

Liczba wyjść	1	Impedancja wejściowa napięcie	≥ 10 kΩ
Prąd impedancji obciążenia	≤ 600 Ω	Rozpoznawanie przzerwania przewodu	Tak, Konfigurowalny, 3,5 mA / 23 mA / brak
Typ	pasywne, podłączone sterowanie musi być aktywne	Prąd wyjściowy	4...20 mA, Zasilanie prądem pętlicowym
Napięcie zasilające (wyjście)	16,8 V...31,2 V		

Informacje ogólne

dokładność dokładność bezwzględna: <math>\pm 0,1\%</math> zakresu pomiaru, Dokładność podstawowa: <math>\pm 0,2\%</math>

ACT20M-RTI-CO-EOLP-S

Weidmüller Interface GmbH & Co. KG

Klingenbergstraße 26

D-32758 Detmold

Germany

www.weidmueller.com

Dane techniczne

Stopień ochrony	IP20	
Napięcie zasilania	Zasilana pętla wyjściowa, 6...35 V	
błąd kompensacji punktu zimnego	$\pm(2,0\text{ °C} + 0,4\text{ °C} \times \Delta t)$ Δt = temperatura wewnętrzna - temperatura zewnętrzna	
Czas odpowiedzi skokowej	Konfigurowalny, ≤ 30 ms, <300 ms	
Szyna montażowa	TS 35	
Współczynnik temperaturowy	RTD (PT100) $\leq 0,01\%$ zakresu pomiarowego / °C lub 0,02°C/°C	
Delivery state	Setting parameters	Wejście
	Konfiguracja	0 °C
	Setting parameters	Szerokość pasma
	Konfiguracja	100 Hz
	Setting parameters	Wyjście
	Konfiguracja	0...20 mA
	Setting parameters	Wyjście 2
	Konfiguracja	0...20 mA
	Setting parameters	Redukcja szumu
	Konfiguracja	50 Hz
	Setting parameters	Temperatura początkowa
	Konfiguracja	-200 °C
Setting parameters	Temperatura końcowa	
Konfiguracja	0 °C	
Znamionowy pobór mocy	0.5 VA	
Konfiguracja	Mikroprzeźcznik	
Robocza wysokość nad poziomem morza	≤ 2000 m	
Pobór mocy, maks.	0.8 W	
Pobór mocy, typ.	0.48 W	
Delivery state	Input: 0 °C // Bandwidth: 100 Hz // Output: 0...20 mA // Output 2: 0...20 mA // Noise suppression: 50 Hz // Start temperature: -200 °C // End temperature: 0 °C	

Koordynacja izolacji

Normy EMV	IEC 61326-1	Stopień zanieczyszczenia	2
Separacja galwaniczna	bez separacji		

dane dla zastosowań w strefach zagrożenia wybuchem (ATEX)

Oznakowanie	II 3 G Ex nA IIC T4 Gc	IECEx - oznaczenie gaz	Ex nA IIC T4 Gc, Norma: IEC 60079-0-15
Miejsce instalacji	Urządzenie instalowane w obszarze bezpiecznym, strefa 2		

Dane przyłączeniowe

Rodzaj przyłącza	złącze śrubowe	Moment obrotowy dociągający, min.	0.4 Nm
Moment obrotowy dociągający, maks.	0.6 Nm	Zakres zacisków przyłącza pomiarowego	2.5 mm ²
Zakres zaciskania, min.	0.5 mm ²	Zakres zaciskania, maks.	2.5 mm ²
przekrój przyłącza przewodu AWG, min.	AWG 30	przekrój przyłączeniowy przewodu AWG, AWG 14 maks.	

Zgodność z EMC i aprobaty

Normy EMV	IEC 61326-1	Normy	IEC 61010-1
-----------	-------------	-------	-------------

Opis artykułu

Opis produktu	Pasywny konfigurowalny przetwornik temperatury ACT20M-RTI-CO-OLP-S separuje i przetwarza sygnały analogowe. Analogowy sygnał wejściowy z rezystancyjnego czujnika temperatury RTD (typu Pt100) lub termopary (typu J, K) jest liniowo przetwarzany na analogowy sygnał wyjściowy
---------------	--

ACT20M-RTI-CO-EOLP-S

Weidmüller Interface GmbH & Co. KG

Klingenbergstraße 26

D-32758 Detmold

Germany

www.weidmueller.com

Dane techniczne

i separowany galwanicznie. Zasilanie jest doprowadzone przez wejście obwodu pomiarowego (zasilanie z pętli wyjściowej).

Pasywny konfigurowalny przetwornik temperatury ACT20M-RTI-CO-EOLP-S jest wyposażony w te same funkcje, ale nie ma wejścia termopary.

Klasyfikacje

ETIM 8.0	EC002919	ETIM 9.0	EC002919
ETIM 10.0	EC002919	ECLASS 14.0	27-21-01-29
ECLASS 15.0	27-21-01-29		

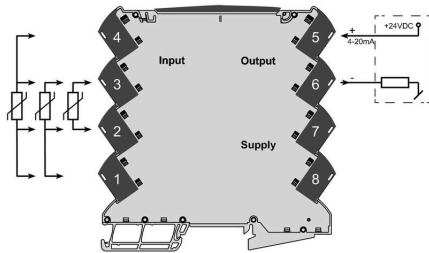
ACT20M-RTI-CO-EOLP-S

Weidmüller Interface GmbH & Co. KG
 Klingenbergstraße 26
 D-32758 Detmold
 Germany

Rysunki

www.weidmueller.com

Schemat połączeń elektrycznych



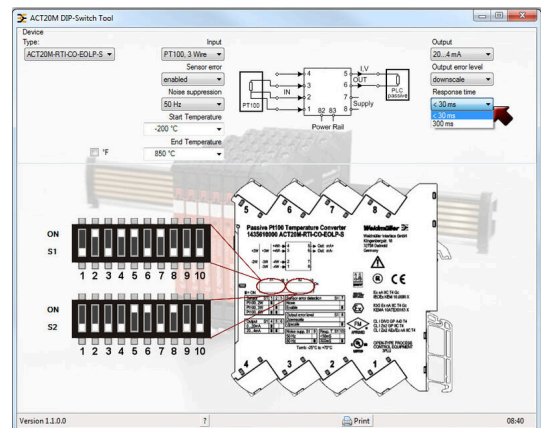
Rysunek wymiarowany



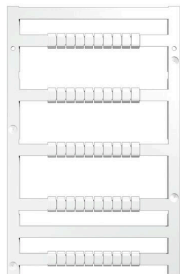
DIP switch setting

EOLP & TC sensor type	PT100 - 3 Wire		TC-100 - 4 Wire		TC-100 - 3 Wire		TC-100 - 4 Wire	
	Min	Max	Min	Max	Min	Max	Min	Max
Output	0	20	0	20	0	20	0	20
Output error level	0	10	0	10	0	10	0	10
Noise suppression	0	50	0	50	0	50	0	50
Response time	0	500	0	500	0	500	0	500

example for DIP switch setting
(with ACT20M tool software)



example for DIP switch setting
(with ACT20M tool software)

Akcesoria**neutralna**

MultiFit to system znaczników firmy Weidmüller stosowany do zacisków innych producentów. Podobnie jak Weidmüller Dekafix, oznaczniki z rodziny MultiFit są dostępne z gotowym, standardowym nadrukiem.

Przed pierwszym zastosowaniem oznaczników MultiFit zaleca się przetestowanie wzorcowych oznaczników na stosowanych złączach.

Jeden oznacznik, odpowiedni do zacisków różnych producentów. Gotowe do użycia oznaczniki ze standardowymi nadrukami Puste oznaczniki przeznaczone do zadruku za pomocą drukarek PrintJet CONNECT lub systemów typu PlotterDostawa indywidualnie opisanych oznaczników, zgodnie z danymi CAE lub specyfikacjami dostarczonymi przez klientaJeden system oznaczania do wszystkich zastosowańDo nadruku na zamówienie: Prosimy o przesłanie pliku z oprogramowaniem etykietującym M-Print PRO lub M-Print PRO Online (bez instalacji) zgodnie z naszymi specyfikacjami etykietowania.

Ogólne dane zamówieniowe

Typ	MF 5/7.5 MC NE WS	Wersja
Nr zam.	1877680000	MultiFit, Znakowanie zacisków, 5 x 7.5 mm, Raster w mm (P): 7.50
GTIN (EAN)	4032248468270	Adels RKW, Phoenix, biały
Ilość	320 ST	