

HDC MHX 3 FC

Weidmüller Interface GmbH & Co. KG

Klingenbergstraße 26

D-32758 Detmold

Germany

www.weidmueller.com



Uniwersalny

Cztery różne wielkości modułów pozwalają na znaczne oszczędności miejsca. Mała podziałka oznacza także możliwość optymalizacji konstrukcji.

Ogólne dane zamówieniowe

Wersja	Moduł mocy, 690 V, 40 A, Liczba biegunów: 3, Przyłącze zagniatane, złącze żeńskie, Wymagane otwory wtykowe: 1
Nr zam.	1429350000
Typ	HDC MHX 3 FC
GTIN (EAN)	4050118233476
Ilość	1 szt.

HDC MHX 3 FC

Weidmüller Interface GmbH & Co. KG

Klingenbergstraße 26

D-32758 Detmold

Germany

www.weidmueller.com

Dane techniczne

Dopuszczenia

Atesty



ROHS	Zgodny
UL File Number Search	Witryna UL
Nr certyfikatu (cURus)	E92202

Wymiary i masa

Głębokość	34 mm	Głębokość (cale)	1.3386 inch
Wysokość	43 mm	Wysokość (cale)	1.6929 inch
Szerokość	14.5 mm	Szerokość (cale)	0.5709 inch
Masa netto	8.19 g		

Temperatury

Temperatura graniczna	-40 °C ... 125 °C
-----------------------	-------------------

Zgodność produktu z wymogami środowiska naturalnego

Status zgodności z dyrektywą RoHS	Zgodne, bez wyłączenia
REACH SVHC	Potassium perfluorobutane sulfonate 29420-49-3
SCIP	1609748e-c278-4c9b-b3d1-e6215d2988cd

Dane ogólne

Liczba biegunów	3	Klasa palności wg UL 94	V-0
Opór izolacji	1012 Ω	Cykle wpinania	≥ 500
Typ	złącze żeńskie	Kategoria przepięciowa	III
Stopień zanieczyszczenia	3	Materiał podstawowy	Poliwęglan, wzmocniony włóknem szklanym
Typoszereg	ModuPlug	Napięcie pomiarowe (DIN EN 61984)	690 V
Napięcie pomiarowe według UL/CSA	600 V	Udarowe napięcie pomiarowe (DIN EN 61984)	8 kV
Prąd pomiarowy (DIN EN 61984)	40 A	Wymagane otwory wtykowe	1

Dane połączenia ochronnego

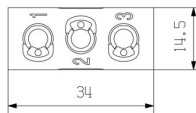
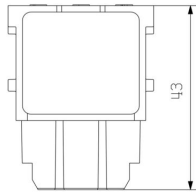
Rodzaj przyłącza PE	złącze śrubowe nad ramą modułu
---------------------	--------------------------------

Wersja

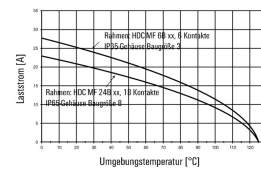
przekrój przyłączeniowy przewodu AWG, AWG 8 maks.		Długość usunięcia izolacji przyłącza pomiarowego	8 mm
Rodzaj przyłącza	Przyłącze zagniatane	przekrój przyłącza przewodu AWG, min.	AWG 16
Przekrój przyłącza przewodu, maks.	10 mm ²	Przekrój przyłącza przewodu, min.	1.5 mm ²

Klasyfikacje

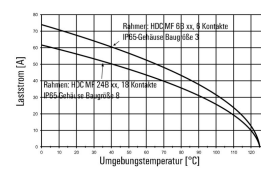
ETIM 8.0	EC000438	ETIM 9.0	EC000438
ETIM 10.0	EC000438	ECLASS 14.0	27-44-02-17
ECLASS 15.0	27-44-02-17		



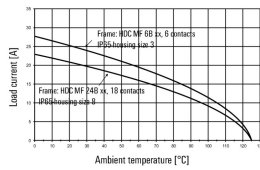
**HDC-MHX 3-Module im IP65-Gehäuse,
 Leiter H07V-K1,5:**



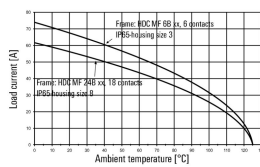
**HDC-MHX 3-Module im IP65-Gehäuse,
 Leiter H07V-K10:**



**HDC-MHX 3-modules in the IP65-housing,
 Conductor H07V-K1,5:**



**HDC-MHX 3-modules in the IP65-housing,
 Conductor H07V-K10:**



HDC MHX 3 FC

Weidmüller Interface GmbH & Co. KG
Klingenbergstraße 26
D-32758 Detmold
Germany

www.weidmueller.com

Akcesoria

zestyki zaciskane HX

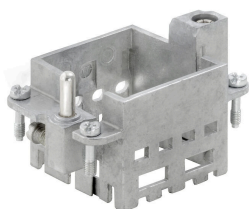


Zaciskanie to bezpieczny i niezawodny pod względem elektrycznym i mechanicznym sposób łączenia przewodu i styku. Idealne łączenie zaciskane jest gazoszczelne i odporne na korozję.

Ogólne dane zamówieniowe

Typ	HDC C HX BM1.5AG	Wersja
Nr zam.	1002950000	Złącza przemysłowe, Styk zaciskany, MixMate, złącze żeńskie, Przekrój
GTIN (EAN)	4032248697236	przyłącza przewodu, maks.: 1.5, toczony, stop miedzi
Ilość	25 ST	
Typ	HDC C HX BM2.5AG	Wersja
Nr zam.	1002960000	Złącza przemysłowe, Styk zaciskany, MixMate, złącze żeńskie, Przekrój
GTIN (EAN)	4032248697243	przyłącza przewodu, maks.: 2.5, toczony, stop miedzi
Ilość	25 ST	
Typ	HDC C HX BM4.0AG	Wersja
Nr zam.	1002970000	Złącza przemysłowe, Styk zaciskany, HQ, MixMate, złącze żeńskie,
GTIN (EAN)	4032248697250	Przekrój przyłącza przewodu, maks.: 4, toczony, stop miedzi
Ilość	25 ST	
Typ	HDC C HX BM6.0AG	Wersja
Nr zam.	1002980000	Złącza przemysłowe, Styk zaciskany, MixMate, złącze żeńskie, Przekrój
GTIN (EAN)	4032248697267	przyłącza przewodu, maks.: 6, toczony, stop miedzi
Ilość	25 ST	
Typ	HDC C MHX BM10.0AG	Wersja
Nr zam.	2494560000	Złącza przemysłowe, Styk zaciskany, MHX, złącze żeńskie, Przekrój
GTIN (EAN)	4050118504538	przyłącza przewodu, maks.: 8, toczony, stop miedzi
Ilość	25 ST	

Standardowe



Proste
Innowacyjna przesuwana ramka ma dwa blokowane położenia: otwarte oraz zamknięte. Pozwala to na łatwe montowanie modułów bez użycia narzędzi.

Ogólne dane zamówieniowe

Typ	HDC MF 6B AB	Wersja
Nr zam.	1428920000	Rama
GTIN (EAN)	4050118233414	
Ilość	1 ST	

HDC MHX 3 FC**Weidmüller Interface GmbH & Co. KG**

Klingenbergstraße 26

D-32758 Detmold

Germany

www.weidmueller.com

Akcesoria

Typ	HDC MF 6B BA	Wersja
Nr zam.	1428940000	Rama
GTIN (EAN)	4050118233353	
Ilość	1 ST	
Typ	HDC MF 10B AC	Wersja
Nr zam.	1428960000	Rama
GTIN (EAN)	4050118233223	
Ilość	1 ST	
Typ	HDC MF 10B CA	Wersja
Nr zam.	1428980000	Rama
GTIN (EAN)	4050118233278	
Ilość	1 ST	
Typ	HDC MF 16B AD	Wersja
Nr zam.	1429010000	Rama
GTIN (EAN)	4050118233315	
Ilość	1 ST	
Typ	HDC MF 16B DA	Wersja
Nr zam.	1429030000	Rama
GTIN (EAN)	4050118233407	
Ilość	1 ST	
Typ	HDC MF 24B AF	Wersja
Nr zam.	1429050000	Rama
GTIN (EAN)	4050118233285	
Ilość	1 ST	
Typ	HDC MF 24B FA	Wersja
Nr zam.	1429070000	Rama
GTIN (EAN)	4050118233520	
Ilość	1 ST	

HDC MHX 3 FC

Weidmüller Interface GmbH & Co. KG

Klingenbergstraße 26

D-32758 Detmold

Germany

www.weidmueller.com

Elementy współpracujące

Moduły elektroniczne



Uniwersalny

Cztery różne wielkości modułów pozwalają na znaczne oszczędności miejsca. Mała podziałka oznacza także możliwość optymalizacji konstrukcji.

Ogólne dane zamówieniowe

Typ	HDC MHX 3 MC	Wersja
Nr zam.	1429340000	Moduł mocy, 690 V, 40 A, Liczba biegunów: 3, Przyłącze zagniatane,
GTIN (EAN)	4050118233599	złącze męskie, Wymagane otwory wtykowe: 1
Ilość	1 ST	