

## HDC MHP 100 FC

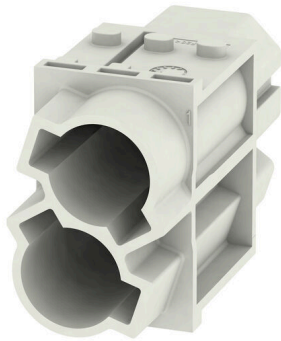
**Weidmüller Interface GmbH & Co. KG**

Klingenbergstraße 26

D-32758 Detmold

Germany

[www.weidmueller.com](http://www.weidmueller.com)



### Uniwersalny

Cztery różne wielkości modułów pozwalają na znaczne oszczędności miejsca. Mała podziałka oznacza także możliwość optymalizacji konstrukcji.

### Ogólne dane zamówieniowe

Wersja	Moduł mocy, 1000 V, 100 A, Liczba biegunów: 2, Przyłącze zagniatane, złącze żeńskie, Wymagane otwory wtykowe: 1.5
Nr zam.	<a href="#">1429080000</a>
Typ	HDC MHP 100 FC
GTIN (EAN)	4050118233513
Ilość	1 szt.

## HDC MHP 100 FC

Weidmüller Interface GmbH &amp; Co. KG

Klingenbergstraße 26

D-32758 Detmold

Germany

## Dane techniczne

www.weidmueller.com

## Dopuszczenia

Atesty



ROHS Zgodny

UL File Number Search [Witryna UL](#)

Nr certyfikatu (cURus) E92202

## Wymiary i masa

Głębokość	34 mm	Głębokość (cale)	1.3386 inch
Wysokość	50.9 mm	Wysokość (cale)	2.0039 inch
Szerokość	21.85 mm	Szerokość (cale)	0.8602 inch
Masa netto	14.16 g		

## Temperatury

Temperatura graniczna -40 °C ... 125 °C

## Zgodność produktu z wymogami środowiska naturalnego

Status zgodności z dyrektywą RoHS Zgodne, bez wyłączenia

REACH SVHC Potassium perfluorobutane sulfonate 29420-49-3

SCIP 1609748e-c278-4c9b-b3d1-e6215d2988cd

## Dane ogólne

Liczba biegunów	2	
Klasa palności wg UL 94	V-0	
Opór izolacji	1012 Ω	
Cykle wpinania	≥ 500	
Typ	złącze żeńskie	
Kategoria przepięciowa	III	
Stopień zanieczyszczenia	3	
Materiał podstawowy	Poliwęglan, wzmocniony włóknem szklanym	
Typoszereg	ModuPlug	
Napięcie pomiarowe (DIN EN 61984)	1000 V	
Napięcie pomiarowe według UL/CSA	600 V	
Udarowe napięcie pomiarowe (DIN EN 61984)	8 kV	
Prąd pomiarowy (DIN EN 61984)	100 A	
Prąd znamionowy (UR)	Przekrój poprzeczny połączenia AWG	AWG 2
	Prąd znamionowy	164 A
	Przekrój poprzeczny połączenia AWG	AWG 4
	Prąd znamionowy	114 A
	Przekrój poprzeczny połączenia AWG	AWG 6
	Prąd znamionowy	99 A
	Przekrój poprzeczny połączenia AWG	AWG 8
	Prąd znamionowy	73 A
Prąd znamionowy (cUR)	Przekrój poprzeczny połączenia AWG	AWG 2
	Prąd znamionowy	83 A
	Przekrój poprzeczny połączenia AWG	AWG 4
	Prąd znamionowy	57 A
	Przekrój poprzeczny połączenia AWG	AWG 6
	Prąd znamionowy	50 A

**HDC MHP 100 FC****Weidmüller Interface GmbH & Co. KG**

Klingenbergstraße 26

D-32758 Detmold

Germany

[www.weidmueller.com](http://www.weidmueller.com)**Dane techniczne**

	Przekrój poprzeczny połączenia AWG	AWG 8
	Prąd znamionowy	38 A
Wymagane otwory wtykowe	1.5	

**Dane połączenia ochronnego**

Rodzaj przyłącza PE	złącze śrubowe nad ramą modułu
---------------------	--------------------------------

**Wersja**

Rodzaj przyłącza	Przyłącze zagmatane	Przekrój przyłącza przewodu, maks.	35 mm <sup>2</sup>
Przekrój przyłącza przewodu, min.	10 mm <sup>2</sup>		

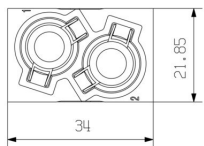
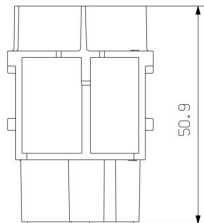
**Klasyfikacje**

ETIM 8.0	EC000438	ETIM 9.0	EC000438
ETIM 10.0	EC000438	ECLASS 14.0	27-44-02-17
ECLASS 15.0	27-44-02-17		

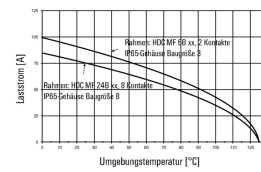
## HDC MHP 100 FC

**Weidmüller Interface GmbH & Co. KG**  
 Klingenbergstraße 26  
 D-32758 Detmold  
 Germany

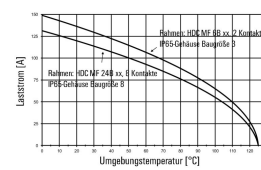
## Rysunki



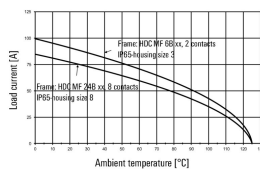
**HDC-MHP100-Module im IP65-Gehäuse,  
 Leiter H07V-K10:**



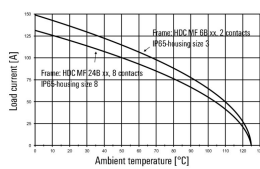
**HDC-MHP100-Module im IP65-Gehäuse,  
 Leiter H07V-K35:**



**HDC-MHP100-modules in the IP65-housing,  
 Conductor H07V-K10:**



**HDC-MHP100-modules in the IP65-housing,  
 Conductor H07V-K35:**



## HDC MHP 100 FC

Weidmüller Interface GmbH &amp; Co. KG

Klingenbergstraße 26

D-32758 Detmold

Germany

www.weidmueller.com

## Akcesoria

## 100 A styki zaprasowywane



Zaciskanie to bezpieczny i niezawodny pod względem elektrycznym i mechanicznym sposób łączenia przewodu i styku. Idealne łączenie zaciskane jest gazoszczelne i odporne na korozję.

## Ogólne dane zamówieniowe

Typ	HDC MHP100 F 10	Wersja
Nr zam.	<a href="#">1435790000</a>	złącze żeńskie, Srebro, 10 - 10 mm <sup>2</sup>
GTIN (EAN)	4050118240580	
Ilość	10 ST	
Typ	HDC MHP100 F 16	Wersja
Nr zam.	<a href="#">1435810000</a>	złącze żeńskie, Srebro, 16 - 16 mm <sup>2</sup>
GTIN (EAN)	4050118240757	
Ilość	10 ST	
Typ	HDC MHP100 F 25	Wersja
Nr zam.	<a href="#">1435820000</a>	złącze żeńskie, Srebro, 25 - 25 mm <sup>2</sup>
GTIN (EAN)	4050118240801	
Ilość	10 ST	
Typ	HDC MHP100 F 35	Wersja
Nr zam.	<a href="#">1435830000</a>	złącze żeńskie, Srebro, 35 - 35 mm <sup>2</sup>
GTIN (EAN)	4050118240696	
Ilość	10 ST	

## Postanowienia różne



Oprócz złączy do pracy w trudnych warunkach, rodzina RockStar® obejmuje akcesoria do efektywnego, funkcjonalnego i bezpiecznego okablowania systemu, np. systemy kodowania, strzemiona osłonowe, płyty osłonowe oraz zapasowe uszczelki.

## Ogólne dane zamówieniowe

Typ	HDC MHP100 REMOVAL TOOL	Wersja
Nr zam.	<a href="#">1480380000</a>	ModuPlug, Narzędzie do demontażu styków
GTIN (EAN)	4050118288933	
Ilość	1 ST	

## HDC MHP 100 FC

**Weidmüller Interface GmbH & Co. KG**  
Klingenbergstraße 26  
D-32758 Detmold  
Germany

[www.weidmueller.com](http://www.weidmueller.com)

## Elementy współpracujące

### Moduły elektroniczne



**Uniwersalny**  
Cztery różne wielkości modułów pozwalają na znaczne oszczędności miejsca. Mała podziałka oznacza także możliwość optymalizacji konstrukcji.

### Ogólne dane zamówieniowe

Typ	HDC MHP 100 MC	Wersja
Nr zam.	<a href="#">1429060000</a>	Moduł mocy, 1000 V, 100 A, Liczba biegunów: 2, Przyłącze
GTIN (EAN)	4050118233292	zagniatane, Złącze męskie, Wymagane otwory wtykowe: 1.5
Ilość	1 ST	