

HDC MBUS 2 FC

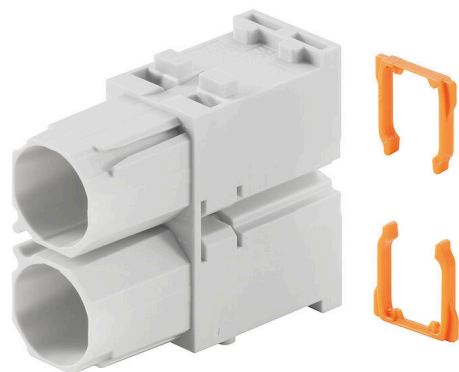
Weidmüller Interface GmbH & Co. KG

Klingenbergstraße 26

D-32758 Detmold

Germany

www.weidmueller.com



Uniwersalny

Cztery różne wielkości modułów pozwalają na znaczne oszczędności miejsca. Mała podziałka oznacza także możliwość optymalizacji konstrukcji.

Ogólne dane zamówieniowe

| | |
|------------|--|
| Wersja | Moduł danych, 0 V, 0 A, Liczba biegunów: 2, Przyłącze zagniatane, złącze żeńskie, Wymagane otwory wtykowe: 1 |
| Nr zam. | 1429020000 |
| Typ | HDC MBUS 2 FC |
| GTIN (EAN) | 4050118233506 |
| Ilość | 1 szt. |

HDC MBUS 2 FC

Weidmüller Interface GmbH & Co. KG

Klingenbergstraße 26

D-32758 Detmold

Germany

www.weidmueller.com

Dane techniczne

Dopuszczenia

Atesty



ROHS

Zgodny

Wymiary i masa

| | | | |
|------------|---------|------------------|-------------|
| Głębokość | 34 mm | Głębokość (cale) | 1.3386 inch |
| Wysokość | 41.2 mm | Wysokość (cale) | 1.622 inch |
| Szerokość | 14.5 mm | Szerokość (cale) | 0.5709 inch |
| Masa netto | 6.71 g | | |

Temperatury

Temperatura graniczna -40 °C ... 125 °C

Zgodność produktu z wymogami środowiska naturalnego

| | |
|-----------------------------------|--|
| Status zgodności z dyrektywą RoHS | Zgodne, bez wyłączenia |
| REACH SVHC | Potassium perfluorobutane sulfonate 29420-49-3 |
| SCIP | 1609748e-c278-4c9b-b3d1-e6215d2988cd |

Dane ogólne

| | | | |
|---|----------------|-----------------------------------|---|
| Liczba biegunów | 2 | Klasa palności wg UL 94 | V-0 |
| Opór izolacji | 1012 Ω | Cykle wpinania | ≥ 500 |
| Typ | złącze żeńskie | Kategoria przepięciowa | III |
| Stopień zanieczyszczenia | 3 | Materiał podstawowy | Poliwęglan, wzmocniony włóknem szklanym |
| Typoszereg | ModuPlug | Napięcie pomiarowe (DIN EN 61984) | 0 V |
| Udarowe napięcie pomiarowe (DIN EN 61984) | 0 kV | Prąd pomiarowy (DIN EN 61984) | 0 A |
| Wymagane otwory wtykowe | 1 | | |

Dane połączenia ochronnego

Rodzaj przyłącza PE złącze śrubowe nad ramą modułu

Wersja

Rodzaj przyłącza Przyłącze zagniatane

Klasyfikacje

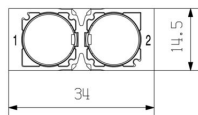
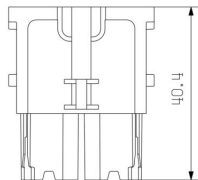
| | | | |
|-------------|-------------|-------------|-------------|
| ETIM 8.0 | EC000438 | ETIM 9.0 | EC000438 |
| ETIM 10.0 | EC000438 | ECLASS 14.0 | 27-44-02-18 |
| ECLASS 15.0 | 27-44-02-18 | | |

HDC MBUS 2 FC

Weidmüller Interface GmbH & Co. KG
Klingenbergstraße 26
D-32758 Detmold
Germany

Rysunki

www.weidmueller.com



HDC MBUS 2 FC

Weidmüller Interface GmbH & Co. KG

Klingenbergstraße 26

D-32758 Detmold

Germany

www.weidmueller.com

Akcesoria

Postanowienia różne

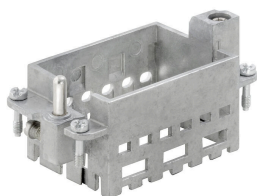


Oprócz złączy do pracy w trudnych warunkach, rodzina RockStar® obejmuje akcesoria do efektywnego, funkcjonalnego i bezpiecznego okablowania systemu, np. systemy kodowania, strzemiona osłonowe, płyty osłonowe oraz zapasowe uszczelki.

Ogólne dane zamówieniowe

| | | |
|------------|----------------------------|-------------|
| Typ | HDC MBUS 2 MCLIP | Wersja |
| Nr zam. | 1989290000 | Fixing clip |
| GTIN (EAN) | 4050118373745 | |
| Ilość | 2 ST | |
| Typ | HDC MBUS 2 PCLIP | Wersja |
| Nr zam. | 1989300000 | Fixing clip |
| GTIN (EAN) | 4050118373752 | |
| Ilość | 10 ST | |

Standardowe



Ogólne dane zamówieniowe

| | | |
|------------|----------------------------|--------|
| Typ | HDC MF 10B AC | Wersja |
| Nr zam. | 1428960000 | Frame |
| GTIN (EAN) | 4050118233223 | |
| Ilość | 1 ST | |
| Typ | HDC MF 10B CA | Wersja |
| Nr zam. | 1428980000 | Frame |
| GTIN (EAN) | 4050118233278 | |
| Ilość | 1 ST | |
| Typ | HDC MF 16B AD | Wersja |
| Nr zam. | 1429010000 | Frame |
| GTIN (EAN) | 4050118233315 | |
| Ilość | 1 ST | |
| Typ | HDC MF 16B DA | Wersja |
| Nr zam. | 1429030000 | Frame |
| GTIN (EAN) | 4050118233407 | |
| Ilość | 1 ST | |

HDC MBUS 2 FC

Weidmüller Interface GmbH & Co. KG

Klingenbergstraße 26

D-32758 Detmold

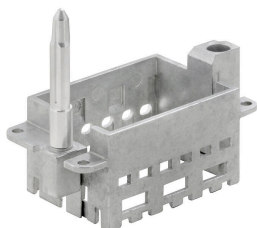
Germany

www.weidmueller.com

Akcesoria

| | | |
|------------|----------------------------|--------|
| Typ | HDC MF 24B AF | Wersja |
| Nr zam. | 1429050000 | Frame |
| GTIN (EAN) | 4050118233285 | |
| Ilość | 1 ST | |
| Typ | HDC MF 24B FA | Wersja |
| Nr zam. | 1429070000 | Frame |
| GTIN (EAN) | 4050118233520 | |
| Ilość | 1 ST | |
| Typ | HDC MF 6B AB | Wersja |
| Nr zam. | 1428920000 | Frame |
| GTIN (EAN) | 4050118233414 | |
| Ilość | 1 ST | |
| Typ | HDC MF 6B BA | Wersja |
| Nr zam. | 1428940000 | Frame |
| GTIN (EAN) | 4050118233353 | |
| Ilość | 1 ST | |

Z długim stykiem prowadzącym



Ogólne dane zamówieniowe

| | | |
|------------|----------------------------|--------|
| Typ | HDC MFGL 10B AC | Wersja |
| Nr zam. | 2736990000 | Frame |
| GTIN (EAN) | 4050118823042 | |
| Ilość | 1 ST | |
| Typ | HDC MFGL 10B CA | Wersja |
| Nr zam. | 2737000000 | Frame |
| GTIN (EAN) | 4050118823059 | |
| Ilość | 1 ST | |
| Typ | HDC MFGL 16B AD | Wersja |
| Nr zam. | 2737010000 | Frame |
| GTIN (EAN) | 4050118823066 | |
| Ilość | 1 ST | |
| Typ | HDC MFGL 16B DA | Wersja |
| Nr zam. | 2737020000 | Frame |
| GTIN (EAN) | 4050118823073 | |
| Ilość | 1 ST | |
| Typ | HDC MFGL 24B AF | Wersja |
| Nr zam. | 2737030000 | Frame |
| GTIN (EAN) | 4050118823080 | |
| Ilość | 1 ST | |

HDC MBUS 2 FC

Weidmüller Interface GmbH & Co. KG

Klingenbergstraße 26

D-32758 Detmold

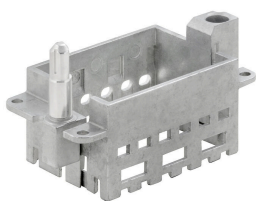
Germany

www.weidmueller.com

Akcesoria

| | | |
|------------|----------------------------|--------|
| Typ | HDC MFGL 24B FA | Wersja |
| Nr zam. | 2737040000 | Frame |
| GTIN (EAN) | 4050118823097 | |
| Ilość | 1 ST | |
| Typ | HDC MFGL 6B AB | Wersja |
| Nr zam. | 2736970000 | Frame |
| GTIN (EAN) | 4050118823035 | |
| Ilość | 1 ST | |
| Typ | HDC MFGL 6B BA | Wersja |
| Nr zam. | 2736980000 | Frame |
| GTIN (EAN) | 4050118822908 | |
| Ilość | 1 ST | |

Z krótkim stykiem prowadzącym



Ogólne dane zamówieniowe

| | | |
|------------|----------------------------|--------|
| Typ | HDC MFGS 10B AC | Wersja |
| Nr zam. | 2736910000 | Frame |
| GTIN (EAN) | 4050118822274 | |
| Ilość | 1 ST | |
| Typ | HDC MFGS 10B CA | Wersja |
| Nr zam. | 2736920000 | Frame |
| GTIN (EAN) | 4050118822281 | |
| Ilość | 1 ST | |
| Typ | HDC MFGS 16B AD | Wersja |
| Nr zam. | 2736930000 | Frame |
| GTIN (EAN) | 4050118822298 | |
| Ilość | 1 ST | |
| Typ | HDC MFGS 16B DA | Wersja |
| Nr zam. | 2736940000 | Frame |
| GTIN (EAN) | 4050118823004 | |
| Ilość | 1 ST | |
| Typ | HDC MFGS 24B AF | Wersja |
| Nr zam. | 2736950000 | Frame |
| GTIN (EAN) | 4050118823011 | |
| Ilość | 1 ST | |
| Typ | HDC MFGS 24B FA | Wersja |
| Nr zam. | 2736960000 | Frame |
| GTIN (EAN) | 4050118823028 | |
| Ilość | 1 ST | |

HDC MBUS 2 FC

Weidmüller Interface GmbH & Co. KG
Klingenbergstraße 26
D-32758 Detmold
Germany

www.weidmueller.com

Akcesoria

| | | |
|------------|----------------------------|--------|
| Typ | HDC MFGS 6B AB | Wersja |
| Nr zam. | 2736890000 | Frame |
| GTIN (EAN) | 4050118822250 | |
| Ilość | 1 ST | |
| Typ | HDC MFGS 6B BA | Wersja |
| Nr zam. | 2736900000 | Frame |
| GTIN (EAN) | 4050118822267 | |
| Ilość | 1 ST | |

HDC MBUS 2 FC

Weidmüller Interface GmbH & Co. KG
Klingenbergstraße 26
D-32758 Detmold
Germany

www.weidmueller.com

Elementy współpracujące

Moduły elektroniczne



Uniwersalny
Cztery różne wielkości modułów pozwalają na znaczne oszczędności miejsca. Mała podziałka oznacza także możliwość optymalizacji konstrukcji.

Ogólne dane zamówieniowe

| | | |
|------------|----------------------------|---|
| Typ | HDC MBUS 2 MC | Wersja |
| Nr zam. | 1428990000 | Moduł danych, 0 V, 0 A, Liczba biegunów: 2, Przyłącze zagniatane, |
| GTIN (EAN) | 4050118233346 | Złącze męskie, Wymagane otwory wtykowe: 1 |
| Ilość | 1 ST | |