

CH20M67 S 3P/3P/3P BK 2010

Weidmüller Interface GmbH & Co. KG

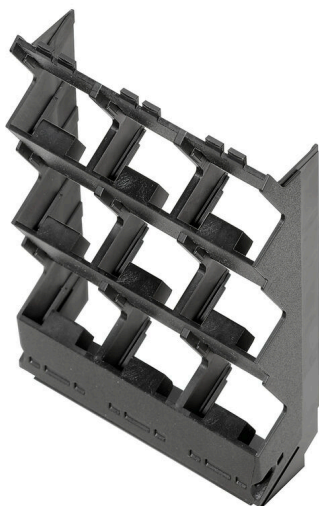
Klingenbergstraße 26

D-32758 Detmold

Germany

www.weidmueller.com

Zdjęcie produktu



Boczny element obudowy CH20M zapewnia opcję indywidualnej konstrukcji, którą można elastycznie dostosować do swoich potrzeb. Szczególnie praktyczną zaletą jest to, że otwory podłużne, które nie są wymagane, można po prostu zamknąć osłonami. Zapewnia to nie tylko czysty i schludny wygląd, ale także chroni przed kurzem i innymi wpływami środowiska. Skorzystaj z wszechstronności obudowy CH20M, aby skutecznie tworzyć projekty zgodnie z własnymi pomysłami!

Ogólne dane zamówieniowe

| | |
|------------|---|
| Wersja | Element boczny, Obudowy OMNIMATE - seria CH20M czarny, element boczny, Szerokość: 67 mm |
| Nr zam. | 1420370000 |
| Typ | CH20M67 S 3P/3P/3P BK 2010 |
| GTIN (EAN) | 4050118223859 |
| Ilość | 8 szt. |

CH20M67 S 3P/3P/3P BK 2010

Weidmüller Interface GmbH & Co. KG
Klingenbergstraße 26
D-32758 Detmold
Germany

www.weidmueller.com

Dane techniczne

Dopuszczenia

| | |
|------|--------|
| ROHS | Zgodny |
|------|--------|

Wymiary i masa

| | | | |
|------------|----------|------------------|-------------|
| Głębokość | 105.3 mm | Głębokość (cale) | 4.1457 inch |
| Wysokość | 22.8 mm | Wysokość (cale) | 0.8976 inch |
| Szerokość | 67 mm | Szerokość (cale) | 2.6378 inch |
| Masa netto | 17.6 g | | |

Temperatury

| | | | |
|-----------------------|--|-------------------------------|--------------|
| Temperatura otoczenia | -25 °C...85 °C | Zakres temperatury stosowania | -40...120 °C |
| Wilgotność | 5 - 93% wilg. wzgl., Tu = 40°C, brak kondensacji | | |

Zgodność produktu z wymogami środowiska naturalnego

| | |
|-----------------------------------|--------------------------|
| Status zgodności z dyrektywą RoHS | Zgodne, bez wyłączenia |
| REACH SVHC | Bez SVHC powyżej 0,1 wt% |

Dane materiałowe

| | | | |
|-------------------------------|-------------------|---------------------------------------|--------------|
| Klasa palności wg UL 94 | V-0 | Materiał izolacyjny | PA 66 GF 30 |
| grupa materiałów izolacyjnych | I | Powierzchnia | nieobrobiony |
| Materiał podstawowy | tworzywo sztuczne | Porównywalny wskaźnik śledzenia (CTI) | 600 ≤ CTI |

Dane ogólne

| | | | |
|--------------------------|----------|---|--------------------------------------|
| Barwny | czarny | Stopień ochrony | IP20 po zamontowaniu |
| Tabela kolorów (podobny) | RAL 9011 | Informacje dotyczące całego zespołu zamieszczone na stronach wskazanych artykułów | CH20M67 B BK/OR 2010 |
| możliwość zalewania | Nie | | |

Właściwości komponentu

| | | | |
|--|-----|-----------------------------------|----|
| Wycięcie w celu przygotowania dla zintegrowanego gniazda funkcyjnego | Nie | Liczba biegunów, maks. | 36 |
| Liczba otworów wentylacyjnych | 0 | Liczba gniazd dla wtyków żeńskich | 9 |
| Ilość poziomów przyłączeniowych | 3 | | |

Klasyfikacje

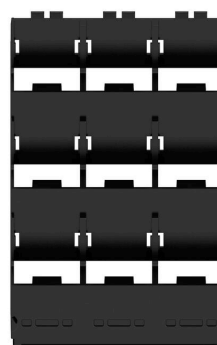
| | | | |
|-------------|-------------|-------------|-------------|
| ETIM 8.0 | EC001031 | ETIM 9.0 | EC001031 |
| ETIM 10.0 | EC001031 | ECLASS 14.0 | 27-19-06-02 |
| ECLASS 15.0 | 27-19-06-02 | | |

Rysunki

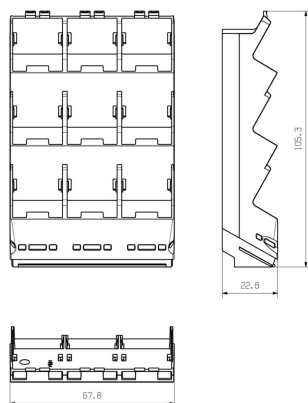
Zdjęcie produktu



Zdjęcie produktu



Rysunek wymiarowy



CH20M67 S 3P/3P/3P BK 2010

Weidmüller Interface GmbH & Co. KG

Klingenbergstraße 26

D-32758 Detmold

Germany

www.weidmueller.com

Akcesoria

CH20M AD SHL 5.00/04 - pokrywa elementu bocznego do CH20M22, CH20M45, CH20M67



Przyszłościowe rozwiązania elektroniki przemysłowej do montażu w szafach sterujących

Obudowy elektroniki mają kluczowe znaczenie dla integracji zespołów elektronicznych w szafach sterujących. Chronią wrażliwe komponenty i zapewniają niezawodne przyłącza. Dzięki materiałom wysokiej jakości oferują długofalowe rozwiązania dla zastosowań przemysłowych.

Twoje korzyści:

Elastyczność: skalowalne rozwiązania dla różnych wymagań

Bezpieczeństwo: solidna konstrukcja chroniąca elektronikę

Wydajność: prosta instalacja i zoptymalizowana technologia łączeniowa

Obudowy dla każdej aplikacji:

Nasze portfolio obejmuje obudowy modułowe (np. CH20M), małe obudowy i obudowy profilowe przeznaczone do sterowania, konwersji sygnałów i zapewniania bezpieczeństwa aplikacji. Obudowy te oferują możliwość dostosowania designu, łatwy montaż i dużą pojemność przyłączeniową.

Personalizacja:

oprócz rozwiązań standardowych oferujemy personalizację w zakresie designu, kolorystyki i druku.

Weidmüller Configurator umożliwia stworzenie indywidualnego designu.

Nasz serwis:

oferujemy fachowe doradztwo i wsparcie techniczne dla Państwa projektów. W obszarze plików do pobrania można znaleźć dane CAD, karty charakterystyki i instrukcje instalacji zapewniające efektywną integrację.

Ogólne dane zamówieniowe

| | | |
|------------|----------------------------|--|
| Typ | CH20M AD SHL 5.00/04 AG... | Wersja |
| Nr zam. | 1472830000 | Pokrywa, Obudowy OMNIMATE - seria CH20M szary agat, Osłona |
| GTIN (EAN) | 4050118279429 | elementu bocznego, Szerokość: 22.5 mm |
| Ilość | 50 ST | |
| Typ | CH20M AD SHL 5.00/04 BK... | Wersja |
| Nr zam. | 1221310000 | Pokrywa, Obudowy OMNIMATE - seria CH20M czarny, Osłona |
| GTIN (EAN) | 4050118004830 | elementu bocznego, Szerokość: 22.5 mm |
| Ilość | 50 ST | |