

## H35,0/30 S BE

Weidmüller Interface GmbH & Co. KG

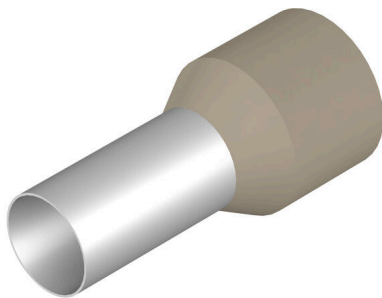
Klingenbergstraße 26

D-32758 Detmold

Germany

www.weidmueller.com

**Rzeczywisty wygląd może różnić się od przedstawionego na ilustracji.**



Stożkowy lej wlotowy kabli z polipropylenu Odporność cieplna do 105°C

Dla przewodów od 0,5 do 10,0 mm<sup>2</sup> (AWG 20-7)

Materiał: E-Cu, galwanicznie pocynowane

Tolerancje wymiarowe wg DIN 46228 część 4

### Ogólne dane zamówieniowe

Wersja	Gilza na żyłę, standard, 19 mm, 16 mm, beżowy
Nr zam.	<a href="#">1418030000</a>
Typ	H35,0/30 S BE
GTIN (EAN)	4050118221237
Ilość	50 szt.
opakowanie	luzem

## H35,0/30 S BE

Weidmüller Interface GmbH &amp; Co. KG

Klingenbergstraße 26

D-32758 Detmold

Germany

www.weidmueller.com

## Dane techniczne

## Dopuszczenia

Atesty



ROHS	Zgodny
UL File Number Search	<a href="#">Witryna UL</a>
Nr certyfikatu (UR)	E354986

## Wymiary i masa

Masa netto	1.28 g
------------	--------

## Zgodność produktu z wymogami środowiska naturalnego

Status zgodności z dyrektywą RoHS	Zgodne, bez wyłączenia
REACH SVHC	Bez SVHC powyżej 0,1 wt%

## Dane techniczne

Opis artykułu	Końcówki tulejkowe z kołnierzem z tworzywa sztucznego, rozmiar specjalny, kolor beżowy	Wykonanie	standard
---------------	--	-----------	----------

## Tulejki kablowe

średnica powierzchni styku (D1)	8.3 mm	długość powierzchni styku (L2)	16 mm
średnica kołnierza (D2)	12.7 mm	Grubość kołnierza plastikowego (S2)	0.4 mm
L1 in mm	30.00 mm	przekrój przyłączeniowy przewodu AWG, AWG 2 maks.	
Grubość tulejki metalowej (S1)	0.2 mm	Długość odizolowania	19 mm
Przekrój przyłącza przewodu	35 mm <sup>2</sup>	kod koloru	Weidmueller

## Klasyfikacje

ETIM 8.0	EC000005	ETIM 9.0	EC000005
ETIM 10.0	EC000005	ECLASS 14.0	27-40-02-01
ECLASS 15.0	27-40-02-01		

**Rysunki**

**Rysunek**

