

RSV1,6 B9 GR

Weidmüller Interface GmbH & Co. KG

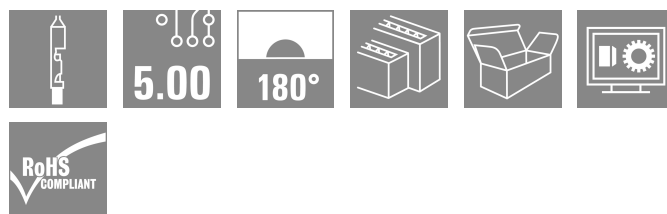
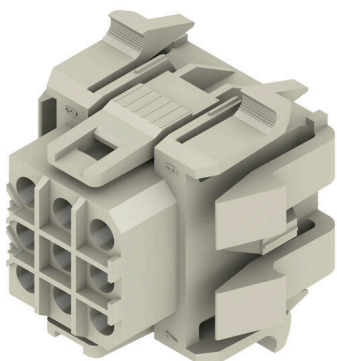
Klingenbergstraße 26

D-32758 Detmold

Germany

www.weidmueller.com

Zdjęcie produktu



Łączniki wtykowe prostokątne do zastosowania ze stykami zaciskanymi. Można je używać jako wolne sprzęgło, jak też z wariantami do płytek drukowanych. Styki zaciskane gwarantują wysoki stopień scalenia. Tutaj stosuje się styki CS 1.6 lub CB 1.6. Łączniki wtykowe można kodować i ryglować z częścią współpracującą. Dostawa następuje w kartonie.

Ogólne dane zamówieniowe

Wersja	Złącze wtykowe do druku, wtyk żeński, 5.00 mm, Liczba biegunów: 9, 180°, Przyłącze zagniatane, Zakres zaciskania, maks.: 3.31 mm ² , skrzynia
Nr zam.	1415000000
Typ	RSV1,6 B9 GR
GTIN (EAN)	4008190187118
Ilość	25 szt.
parametry produktu	IEC: 630 V / 17 A UL: 600 V / 10 A / AWG 26 - AWG 12
opakowanie	skrzynia

RSV1,6 B9 GR

Weidmüller Interface GmbH & Co. KG

Klingenbergstraße 26

D-32758 Detmold

Germany

Dane techniczne

www.weidmueller.com

Dopuszczenia

Atesty



ROHS	Zgodny
UL File Number Search	Witryna UL
Nr certyfikatu (UR)	E92202

Wymiary i masa

Głębokość	29 mm	Głębokość (cale)	1.1417 inch
Wysokość	33 mm	Wysokość (cale)	1.2992 inch
Szerokość	30 mm	Szerokość (cale)	1.1811 inch
Masa netto	8.84 g		

Zgodność produktu z wymogami środowiska naturalnego

Status zgodności z dyrektywą RoHS	Zgodne, bez wyłączenia
REACH SVHC	Bez SVHC powyżej 0,1 wt%

Parametry systemu

Rodzina produktów	OMNIMATE Signal - seria RSV	Rodzaj przyłącza	Przyłącze pola
Metoda wykonywania złącz	Przyłącze zagniatane	Raster w mm (P)	5.00 mm
Raster w calach (P)	0.197 "	Kierunek odejścia przewodu	180°
Liczba biegunów	9	L1 in mm	10.00 mm
L1 w calach	0.394 "	Liczba rzędów	3
liczba rzędów z biegunami	3	zabezpieczenie przed dotykiem wg DIN VDE 57 106	zabezpieczony przed dotknięciem palcami
zabezpieczenie przed dotykiem wg DIN VDE 0470	IP 20	element kodowany	Tak
Długość odizolowania	4 mm	Cykle wpinania	25
Siła wtykania/biegun, maks.	2 N	Siła ciągnięcia / biegun, maks.	2 N

Dane materiałowe

Materiał izolacyjny	PA 66/6	Barwny	piaskowy szary
Tabela kolorów (podobny)	RAL 7032	grupa materiałów izolacyjnych	I
Porównywalny wskaźnik śledzenia (CTI)	≥ 600	Moisture Level (MSL)	
Klasa palności wg UL 94	V-0	Materiał styków	Stop Cu
Temperatura magazynowania, min.	-40 °C	Temperatura magazynowania, max.	70 °C
Temperatura pracy, min.	-50 °C	Temperatura pracy, max.	100 °C
Zakres temperatur montaż, min.	-25 °C	Zakres temperatur montaż, max.	100 °C

Przewody pasujące do złącza

Zakres zaciskania, min.	0.13 mm ²	Zakres zaciskania, maks.	3.31 mm ²
cienkodrutowe, min. H05(07) V-K	0.2 mm ²	cienkodrutowe, maks. H05(07) V-K	2.5 mm ²

RSV1,6 B9 GR

Weidmüller Interface GmbH & Co. KG

Klingenbergstraße 26

D-32758 Detmold

Germany

www.weidmueller.com

Dane techniczne

Dane znamionowe wg IEC

przetestowane zgodnie z normą	IEC 60664-1, IEC 61984	Prąd znamionowy, min. liczba biegunów (Tu=20°C)	17 A
Prąd znamionowy, maks. liczba biegunów (Tu=20°C)	13 A	Prąd znamionowy, min. liczba biegunów (Tu=40°C)	15 A
Prąd znamionowy, maks. liczba biegunów (Tu=40°C)	11.5 A	napięcie znamionowe przy kat. przepięć/stopniu zanieczyszczenia II/2	630 V
napięcie znamionowe przy kat. przepięć/stopniu zanieczyszczenia III/2	400 V	napięcie znamionowe przy kat. przepięć/stopniu zanieczyszczenia III/3	250 V
znamionowe napięcie udarowe przy kat. przepięć/stopniu zanieczyszczenia II/2	4 kV	znamionowe napięcie udarowe przy kat. przepięć/stopniu zanieczyszczenia III/2	4 kV
znamionowe napięcie udarowe przy kat. przepięć/stopniu zanieczyszczenia III/3	4 kV	odporność na zwarcia	3 x 1s z 120 A

Dane znamionowe wg CSA

Instytut (CSA)	CSA	Nr certyfikatu (CSA)	53975-13
Napięcie znamionowe (grupa użytkowa C / CSA)	600 V	Prąd znamionowy (grupa użytkowa C / CSA)	13 A
przekrój przyłącza przewodu AWG, min.	AWG 26	przekrój przyłącza przewodu AWG, maks.	AWG 12

Odniesienie do wartości znamionowych W specyfikacji podano wartości minimalne, szczegóły – patrz certyfikat.

Dane znamionowe wg UL 1059

Instytut (UR)	UR	Nr certyfikatu (UR)	E92202
---------------	----	---------------------	--------

Odniesienie do wartości znamionowych W specyfikacji podano wartości minimalne, szczegóły – patrz certyfikat.

Opakowanie

opakowanie	skrzynia	Długość VPE	197.00 mm
Szerokość VPE	134.00 mm	Wysokość VPE	36.00 mm

Ważna informacja

Zgodność IPC Zgodność: produkty są projektowane, wytwarzane oraz dostarczane zgodnie z uznanymi normami międzynarodowymi, właściwości produktów są zgodne z gwarantowanymi w karcie katalogowej lub ich jakość wykonania jest zgodna z wymogami klasy 2 wg IPC-A-610. Na życzenie mogą być ocenione dalsze wymagania dotyczące produktów.

Uwagi

- Additional variants on request
- Rated current related to rated cross-section & min. No. of poles.
- Spacing between rows: see hole layout
- Rated cross-section depends on crimp contact used.
- Rated data refer only to the component itself. Clearance and creepage distances to other components are to be designed in accordance with the relevant application standards.
- Max. outer diameter of the cable (with insulation): 3.5 mm
- Long term storage of the product with average temperature of 50 °C and maximum humidity 70%, 36 months

Klasyfikacje

ETIM 8.0	EC002638	ETIM 9.0	EC002638
ETIM 10.0	EC002638	ECLASS 14.0	27-46-02-02
ECLASS 15.0	27-46-02-02		

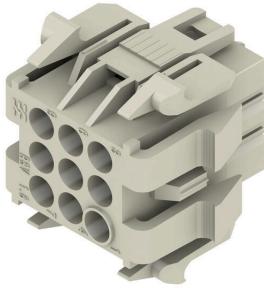
RSV1,6 B9 GR

Weidmüller Interface GmbH & Co. KG
 Klingenbergstraße 26
 D-32758 Detmold
 Germany

Rysunki

www.weidmueller.com

Zdjęcie produktu



Rysunek wymiarowany



Rysunek wymiarowany



poles	dimension male plug / female plug					mounting cut-out	
	A	B	C	D	E	a	b
4	23.0	25.0	10.8	12.0	17.8	20.3	18.1
6	23.0	30.0	10.8	17.0	17.8	25.1	18.1
8	29.0	30.0	16.1	17.0	23.8	25.1	24.0
12	29.0	35.0	16.1	22.0	23.8	30.0	24.0
18	29.0	46.0	16.1	33.0	23.8	40.5	24.0
24	33.0	46.0	20.0	33.0	27.8	40.5	28.3
36	33.0	61.0	20.0	48.0	27.8	55.5	28.3

Wykres



RSV1,6 B9 GR

Weidmüller Interface GmbH & Co. KG

Klingenbergstraße 26

D-32758 Detmold

Germany

www.weidmueller.com

Akcesoria

adapter do szyn nośnych



Zatrzaśnij i używaj!

Z płytki drukowanej do szafki rozdzielczej: Stopki zatrzaśkowe lub montażowe są ogniwem łączącym między łącznikiem wtykowym i szyną nośną. Pasujące do popularnych rozmiarów standardowych: TS 15 lub TS 35. Jako stopka kombinowana lub wariant. Szybka alternatywa wobec mocowania śrubowego jest nie do pobicia pod względem łatwości montażu i serwisu. Stopka montażowa do szyny nośnej umożliwia stosowanie złączy wtykowych począwszy od modułu przez obudowę aż po szafkę rozdzielczą i pozwala uniknąć rozwiązań Patchwork.

Ogólne dane zamówieniowe

Typ	RSV1,6 RF9/35X15 SW	Wersja	
Nr zam.	1690130000	Złącze wtykowe do druku, Akcesoria, Stopka zatrzaśkowa, czarny,	
GTIN (EAN)	4008190862992	Liczba biegunów: 9	
Ilość	10 ST		

Terminal gniazdowy



Do bezpiecznego zestyku - styki zaciskane CB/CS. Zestawienie obudów RSV i styków zaciskanych Weidmüller umożliwia indywidualne dopasowanie do specyficznych wymagań konkretnej aplikacji. Zależnie od systemu dostępne są następujące właściwości produktów: bezpieczne centrowanie styków przez 3-segmentową końcówkę kołkaduże bezpieczeństwo zestyku dzięki 4 zdefiniowanym punktom styku Haczyk zatrzaśkowy w stalowej sprężynie daje pewne osadzenie styków w obudowie Zestyki męskie w dwóch długościach, do realizacji styków wyprzedzających maksymalnie 100 cykli wtykania (wersja cynowa) maksymalnie 500 cykli wtykania (wersja złota) Dopasowane narzędzia odpowiedniej jakości marki Weidmüller zapewniają profesjonalną obróbkę.

Ogólne dane zamówieniowe

Typ	CB1,6E26-24 AU,75 I1,4	Wersja	
Nr zam.	1420900000	Złącze wtykowe do druku, Styk zaciskany, styk pojedynczy, Złącze żeńskie, poślaczany, Zasięg mocowań, maks. : 0.25 mm ²	
GTIN (EAN)	4008190041779		
Ilość	250 ST		
Typ	CB1,6E26-24 SN I1,4	Wersja	
Nr zam.	1421900000	Złącze wtykowe do druku, Styk zaciskany, styk pojedynczy, Złącze żeńskie, cynowana, Zasięg mocowań, maks. : 0.25 mm ²	
GTIN (EAN)	4008190051600		
Ilość	250 ST		
Typ	CB1,6E22-20 AU,75 I1,8	Wersja	
Nr zam.	1422900000	Złącze wtykowe do druku, Styk zaciskany, styk pojedynczy, Złącze żeńskie, poślaczany, Zasięg mocowań, maks. : 0.5 mm ²	
GTIN (EAN)	4008190179243		
Ilość	250 ST		

RSV1,6 B9 GR

Weidmüller Interface GmbH & Co. KG

Klingenbergstraße 26

D-32758 Detmold

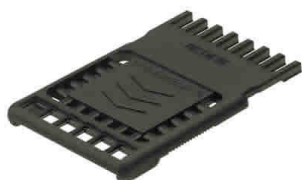
Germany

www.weidmueller.com

Akcesoria

Typ	CB1,6E22-20 SN I1,8	Wersja
Nr zam.	1423900000	Złącze wtykowe do druku, Styk zaciskany, styk pojedynczy, Złącze
GTIN (EAN)	4008190008659	żeńskie, cynowana, Zasięg mocowań, maks. : 0.5 mm ²
Ilość	250 ST	
Typ	CB1,6E22-20 AU,75 I2,5	Wersja
Nr zam.	1424900000	Złącze wtykowe do druku, Styk zaciskany, styk pojedynczy, Złącze
GTIN (EAN)	4008190180751	żeńskie, pozłacany, Zasięg mocowań, maks. : 0.5 mm ²
Ilość	250 ST	
Typ	CB1,6E22-20 SN I2,5	Wersja
Nr zam.	1425900000	Złącze wtykowe do druku, Styk zaciskany, styk pojedynczy, Złącze
GTIN (EAN)	4008190054731	żeńskie, cynowana, Zasięg mocowań, maks. : 0.5 mm ²
Ilość	250 ST	
Typ	CB1,6E18-16 AU,75 I2,5	Wersja
Nr zam.	1426900000	Złącze wtykowe do druku, Styk zaciskany, styk pojedynczy, Złącze
GTIN (EAN)	4008190081799	żeńskie, pozłacany, Zasięg mocowań, maks. : 1.5 mm ²
Ilość	250 ST	
Typ	CB1,6E18-16 SN I2,5	Wersja
Nr zam.	1427900000	Złącze wtykowe do druku, Styk zaciskany, styk pojedynczy, Złącze
GTIN (EAN)	4008190035808	żeńskie, cynowana, Zasięg mocowań, maks. : 1.5 mm ²
Ilość	250 ST	
Typ	CB1,6R14-12 AU,75 I3,5	Wersja
Nr zam.	1428800000	Złącze wtykowe do druku, Styk zaciskany, towar taśmowy, Złącze
GTIN (EAN)	4008190044169	żeńskie, pozłacany, Zasięg mocowań, maks. : 2.5 mm ²
Ilość	3000 ST	
Typ	CB1,6E14-12 AU,75 I3,5	Wersja
Nr zam.	1428900000	Złącze wtykowe do druku, Styk zaciskany, styk pojedynczy, Złącze
GTIN (EAN)	4008190072148	żeńskie, pozłacany, Zasięg mocowań, maks. : 2.5 mm ²
Ilość	250 ST	
Typ	CB1,6R14-12 SN I3,5	Wersja
Nr zam.	1429800000	Złącze wtykowe do druku, Styk zaciskany, towar taśmowy, Złącze
GTIN (EAN)	4008190181710	żeńskie, cynowana, Zasięg mocowań, maks. : 2.5 mm ²
Ilość	4000 ST	
Typ	CB1,6E14-12 SN I3,5	Wersja
Nr zam.	1429900000	Złącze wtykowe do druku, Styk zaciskany, styk pojedynczy, Złącze
GTIN (EAN)	4008190071356	żeńskie, cynowana, Zasięg mocowań, maks. : 2.5 mm ²
Ilość	250 ST	

zabezpieczenia przed naprężeniami



W przypadku częstych zmian obciążeń: „sprzęg wleczony” dla złączy wtykowych.

Odciążnik może zrobić więcej niż tylko odciążać przewodniki:

Wystarczy zatrzasnąć na wtyku:

złącze wtykowe do druku, Styk zaciskany, towar taśmowy, Złącze

łączenie kabli w wiązkiprowadzenie kablipomoc przy przyłączaniu i odłączaniu

Bez uszkodzeń punktów połączenia; wyraźne, schludne okablowanie zapewniające prostotę obsługi.

Zalety dla użytkownika: większa dostępność urządzeń dzięki połączeniom odpornym na stałe obciążenia w surowym środowisku przemysłowym i wygodniejsza obsługa.

RSV1,6 B9 GR

Weidmüller Interface GmbH & Co. KG

Klingenbergstraße 26

D-32758 Detmold

Germany

www.weidmueller.com

Akcesoria

Ogólne dane zamówieniowe

Typ	RSV1,6 ZE09 BK BX	Wersja
Nr zam.	1563400000	Złącze wtykowe do druku, Akcesoria, Zabezpieczenie przed
GTIN (EAN)	4008190085896	naprężeniami, czarny, Liczba biegunów: 9
Ilość	25 ST	

Elementy kodujące



Łączy tylko to, co łączyć trzeba: właściwe złącze na właściwym miejscu.

Elementy kodujące i urządzenia blokujące wyraźnie przypisują elementy łączące podczas procesu produkcji i obsługi

Elementy kodujące i urządzenia blokujące są wkładane przed montażem lub podczas fazy konfekcjonowania kabli. Alternatywa oferowana przez Weidmüller: wystarczy przeprowadzić indywidualną konfigurację w internetowym konfiguratorze wariantów i otrzyma się kodowany element.

Nieprawidłowy montaż na płytce drukowanej i nieprawidłowe podłączenie elementów łączących nie jest już możliwe.

Zaleta: nie trzeba szukać błędów podczas produkcji a użytkownikowi nie grożą błędy podczas montażu.

Ogólne dane zamówieniowe

Typ	RSV1,6 KO	Wersja
Nr zam.	1567430000	Złącze wtykowe do druku, Akcesoria, Element kodujący, czarny, Liczba
GTIN (EAN)	4008190169756	biegunów: 1
Ilość	50 ST	

Terminal gniazdowy



Do bezpiecznego zestyku - styki zaciskane CB/CS. Zestawienie obudów RSV i styków zaciskanych Weidmüller umożliwia indywidualne dopasowanie do specyficznych wymagań konkretnej aplikacji.

Zależnie od systemu dostępne są następujące właściwości produktów:

bezpieczne centrowanie styków przez 3-segmentową końcówkę kołkaduże bezpieczeństwo zestyku dzięki 4 zdefiniowanym punktom stykuHaczyk zatraskowy w stalowej sprężynie daje pewne osadzenie styków w obudowieZestyki męskie w dwóch długościach, do realizacji styków wyprzedzającychmaksymalnie 100 cykli wtykania (wersja cynowa)maksymalnie 500 cykli wtykania (wersja złota)Dopasowane narzędzia odpowiedniej jakości marki Weidmüller zapewniają profesjonalną obróbkę.

Ogólne dane zamówieniowe

Typ	CB1,6E18-16 AU,75 I3,5	Wersja
Nr zam.	1582410000	Złącze wtykowe do druku, Styk zaciskany, styk pojedynczy, Złącze
GTIN (EAN)	4008190176228	żeńskie, pozłacany, Zasięg mocowań, maks. : 1.5 mm ²
Ilość	250 ST	

RSV1,6 B9 GR

Weidmüller Interface GmbH & Co. KG

Klingenbergstraße 26

D-32758 Detmold

Germany

www.weidmueller.com

Akcesoria

Typ	CB1,6E18-16 SN I3,5	Wersja
Nr zam.	1582430000	Złącze wtykowe do druku, Styk zaciskany, styk pojedynczy, Złącze
GTIN (EAN)	4008190050450	żeńskie, cynowana, Zasięg mocowań, maks. : 1.5 mm ²
Ilość	250 ST	
Typ	CB1,6E14-12 AU,75 I4,2	Wersja
Nr zam.	1582450000	Złącze wtykowe do druku, Styk zaciskany, styk pojedynczy, Złącze
GTIN (EAN)	4008190014643	żeńskie, pozłacany, Zasięg mocowań, maks. : 2.5 mm ²
Ilość	250 ST	
Typ	CB1,6R14-12 AU,75 I4,2	Wersja
Nr zam.	1582460000	Złącze wtykowe do druku, Styk zaciskany, towar taśmowy, Złącze
GTIN (EAN)	4008190095895	żeńskie, pozłacany, Zasięg mocowań, maks. : 2.5 mm ²
Ilość	3000 ST	
Typ	CB1,6E14-12 SN I4,2	Wersja
Nr zam.	1582470000	Złącze wtykowe do druku, Styk zaciskany, styk pojedynczy, Złącze
GTIN (EAN)	4008190067939	żeńskie, cynowana, Zasięg mocowań, maks. : 2.5 mm ²
Ilość	250 ST	
Typ	CB1,6R14-12 SN I4,2	Wersja
Nr zam.	1582480000	Złącze wtykowe do druku, Styk zaciskany, towar taśmowy, Złącze
GTIN (EAN)	4008190003289	żeńskie, cynowana, Zasięg mocowań, maks. : 2.5 mm ²
Ilość	3000 ST	

adapter do szyn nośnych



Zatrzaśnij i używaj!

Z płytki drukowanej do szafki rozdzielczej: Stopki zatrzaśkowe lub montażowe są ogniwem łączącym między łącznikiem wtykowym i szyną nośną. Pasujące do popularnych rozmiarów standardowych: TS 15 lub TS 35. Jako stopka kombinowana lub wariant. Szybka alternatywa wobec mocowania śrubowego jest nie do pobicia pod względem łatwości montażu i serwisu. Stopka montażowa do szyny nośnej umożliwia stosowanie złączy wtykowych począwszy od modułu przez obudowę aż po szafkę rozdzielczą i pozwala uniknąć rozwiązań Patchwork.

Ogólne dane zamówieniowe

Typ	RSV1,6 RF9/35X7.5 SW	Wersja
Nr zam.	1582930000	Złącze wtykowe do druku, Akcesoria, Stopka zatrzaśkowa, czarna,
GTIN (EAN)	4008190144302	Liczba biegunów: 9
Ilość	10 ST	