



## PSSR 24VDC/1PH AC75A HP

Weidmüller Interface GmbH &amp; Co. KG

Klingenbergstraße 26

D-32758 Detmold

Germany

www.weidmueller.com

## Dane techniczne

## Dopuszczenia

Atesty



ROHS Zgodny

UL File Number Search [Witryna UL](#)

Nr certyfikatu (cURus) E360862

## Wymiary i masa

Głębokość	29 mm	Głębokość (cale)	1.1417 inch
Wysokość	58.5 mm	Wysokość (cale)	2.3031 inch
Szerokość	45 mm	Szerokość (cale)	1.7716 inch
Masa netto	88 g		

## Temperatury

Temperatura magazynowania	-55 °C... 125 °C	Temperatura eksploatacyjna	-55 °C... 100 °C
Wilgotność	40...85 % (w pomieszczeniu) bez kondensacji		

## Zgodność produktu z wymogami środowiska naturalnego

Status zgodności z dyrektywą RoHS	Zgodne
REACH SVHC	Lead 7439-92-1

## dane znamionowe UL

Nr certyfikatu (cURus)	E360862
------------------------	---------

## Strona sterownicza

Znamionowe napięcie sterowania	3.5...32 V DC	znamionowy prąd sterujący	13.4 mA DC ±20 %
moc znamionowa	≤ 280 mW	Wskazanie statusu	Zielona dioda LED
układ ochronny	Dioda tłumiąca	Częstotliwość wejściowa	10 Hz

## Strona obciążenia

znamionowe napięcie załączające	24...600 V AC	Ciągły prąd	62 A (AC 51) @ 40 °C @ montowane na radiatorze o rezystancji termicznej 0,75 K/W
max. prąd włączalny	90 A	Kategoria obciążenia	AC 51
Początkowy prąd rozruchowy	600 A (10 ms)	Obciążenie impulsowe, prąd graniczny	1100 A (10 ms), nieokresowy
Zintegrowane ograniczenie obciążenia (I²t) <10 ms	6000 A²s	Opóźnienie włączenia	≤ 10 ms
Opóźnienie wyłączenia	≤ 10 ms	spadek napięcia przy maks. obciążeniu	≤ 1,4 V
Prąd upływowy	≤ 1 mA	min. prąd włączalny	5 mA
odporny na zwarcia	Nie	Obwód ochronny strona obciążenia	warystor
Typ zestyku	1 NO contact (Thyristor (zero-cross switch))	Zakres częstotliwości napięcia wyjściowego	50 / 60 Hz
maks. częstotliwość przełączeniowa (napięcie sterujące DC)	10 Hz		

## PSSR 24VDC/1PH AC75A HP

Weidmüller Interface GmbH &amp; Co. KG

Klingenbergstraße 26

D-32758 Detmold

Germany

www.weidmueller.com

## Dane techniczne

## Dane ogólne

Wykonanie	Jednofazowe bez radiatora (beznapięciowe wyjście przełącznika)	Barwny	czarny
-----------	--	--------	--------

## Koordynacja izolacji

Stopień zanieczyszczenia	2	Kategoria przepięciowa	III
wytrzymałość napięciowa strona sterowania - strona obciążenia	4 kVeff	Wytrzymałość dielektryczna strona obciążenia – obudowa	4 kVeff
udarowe napięcie wytrzymywane	4 kV (1,2/50 µs)	Stopień ochrony	IP20

## Dalsze szczegóły aprobat / norm

Nr certyfikatu (cURus)	E360862
------------------------	---------

## Dane przyłącza (strona sterownicza)

Metoda wykonywania złącz (strona sterownicza)	złącze śrubowe	Znamionowy zakres zaciskania przyłącza (strona sterownicza)	1.5 mm <sup>2</sup>
Min. znamionowy zakres zaciskania przyłącza (strona sterownicza)	0.75 mm <sup>2</sup>	Maks. znamionowy zakres zaciskania przyłącza (strona sterownicza)	2.5 mm <sup>2</sup>
Połączenie przewodowe (strona sterownicza)	Pierścieniowa końcówka kablowa M4 (izolowana)	Min. moment dokręcający (strona sterownicza)	1.2 Nm
Maks. moment dokręcający (strona sterownicza)	2 Nm	Wielkość końcówki (strona sterowania)	Gr. PZ2

## Dane połączenia (strona obciążenia)

Metoda wykonywania złącz (strona obciążenia)	złącze śrubowe	Znamionowy zakres zaciskania przyłącza (strona obciążenia)	10 mm <sup>2</sup>
Min. znamionowy zakres zaciskania przyłącza (strona obciążenia)	1.5 mm <sup>2</sup>	Maks. znamionowy zakres zaciskania przyłącza (strona obciążenia)	10 mm <sup>2</sup>
Połączenie przewodowe (strona obciążenia)	Pierścieniowa końcówka kablowa M5 (izolowana)	Min. moment dokręcający (strona obciążenia)	2 Nm
Maks. moment dokręcający (strona obciążenia)	3 Nm	Wielkość końcówki (strona obciążenia)	Gr. PZ2

## Dane przyłączeniowe

Metoda wykonywania złącz	złącze śrubowe
--------------------------	----------------

## Klasyfikacje

ETIM 8.0	EC002055	ETIM 9.0	EC002055
ETIM 10.0	EC002055	ECLASS 14.0	27-37-10-14
ECLASS 15.0	27-37-10-14		

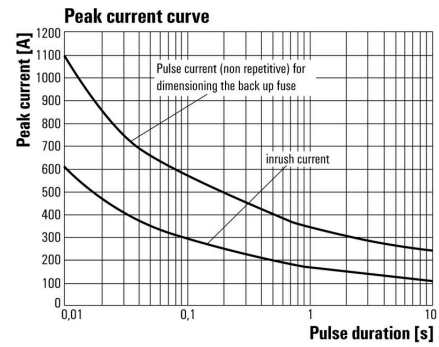
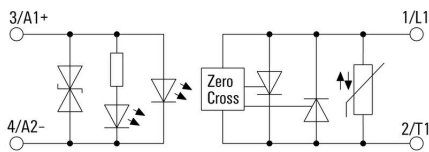
## PSSR 24VDC/1PH AC75A HP

**Weidmüller Interface GmbH & Co. KG**  
 Klingenbergstraße 26  
 D-32758 Detmold  
 Germany

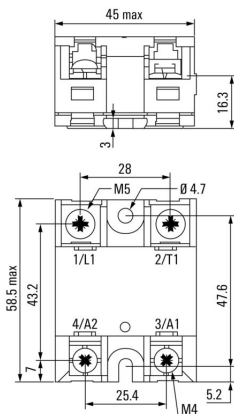
### Rysunki

[www.weidmueller.com](http://www.weidmueller.com)

#### Schemat połączeń

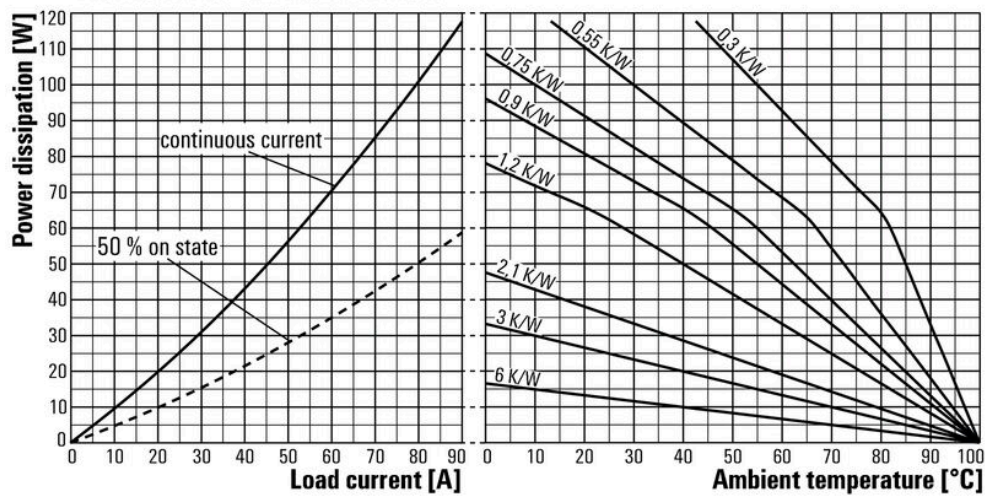


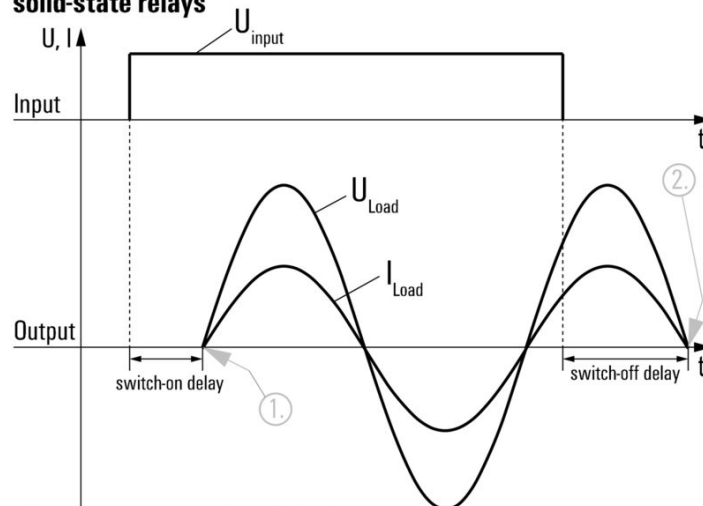
#### Rysunek wymiarowany



**Derating curve**

Thermal curves and heatsink choice



**Signal characteristics of zero cross switching  
solid-state relays**

Shown at an example with resistive load.

1. Switches on at first zero cross of mains voltage while control input gets signal.
2. Switches off at next zero cross of mains current after control input signal was switched off.

Switching DC voltages is not possible with this solid-state relays.

## PSSR 24VDC/1PH AC75A HP

Weidmüller Interface GmbH & Co. KG  
Klingenbergstraße 26  
D-32758 Detmold  
Germany

www.weidmueller.com

## Akcesoria

## Wkrętaki z końcówką płaską



Wkrętak do śrub rowkowych z końcówką okrągłą, SD DIN 5265, ISO 2380/2, uchwyt zgodny z DIN 5264, ISO 2380/1, końcówka Chrom Top, rękojeść SoftFinish

## Ogólne dane zamówieniowe

Typ	SDS 0.5X3.0X80	Wersja	
Nr zam.	<a href="#">2749330000</a>	Wkrętak, Szerokość końcówki (B): 3 mm, Długość końcówki: 80 mm,	
GTIN (EAN)	4050118895551	Grubość końcówki (A): 0.5 mm	
Ilość	1 ST		

## Wkrętaki z końcówką krzyżową, typu Pozidriv



Wkrętak do śrub z rowkiem krzyżowym, Typ Pozidriv, SDK PZ DIN 5262, ISO 8764/2-PZ, uchwyt zgodny z ISO 8764-PZ, końcówka Chrom Top, rękojeść SoftFinish

## Ogólne dane zamówieniowe

Typ	SDK PZ2 X 100	Wersja	
Nr zam.	<a href="#">2749450000</a>	Wkrętak, Szerokość końcówki (B): 6 mm, 100 mm, Grubość końcówki	
GTIN (EAN)	4050118895674	(A): 2	
Ilość	1 ST		

## PSSR 24VDC/1PH AC75A HP

Weidmüller Interface GmbH &amp; Co. KG

Klingenbergstraße 26

D-32758 Detmold

Germany

www.weidmueller.com

## Akcesoria

## neutralna



ESG to sprawdzony oznacznik o formacie MultiCard przeznaczony do wielu dobrze znanych urządzeń elektrycznych. W rezultacie można otrzymać wysokiej jakości oznaczenia urządzeń, czytelne, z wysokim kontrastem.

Oferujemy różne typy urządzeń różnych producentów, takich jak Siemens, ABB, Beckhoff itp.

Najważniejsze zalety:

Uniwersalne szyldy; w zależności od typu samoprzylepne lub mocowane na zatrzask. Do urządzeń mocowanych obok siebie, np. bezpieczników, oferujemy oznaczniki ESG do wciskania na szynę oznacznikową. Wykonywanie nadruków laserowych zgodnie z indywidualnymi specyfikacjami

Do nadruku na zamówienie: Prosimy o przesłanie pliku z oprogramowaniem etykietującym M-Print PRO lub M-Print PRO Online (bez instalacji) zgodnie z naszymi specyfikacjami etykietowania.

## Ogólne dane zamówieniowe

Typ	ESG 6/15 RIDER MC NE WS	Wersja
Nr zam.	<a href="#">1881280000</a>	ESG, Oznaczniki urządzeń x 15 mm, PA 66, Barwny: biały, wtykowy
GTIN (EAN)	4032248482276	
Ilość	200 ST	

## ESG 6/15



Gwarantowana duża trwałość: ESG

Wielokolorowe etykiety różnych rozmiarów mają warstwę mocnego kleju, który zapewnia najlepszą możliwą adhezję do powierzchni podłoża. Dzięki podwójnej powłoce poliestrowej materiał podstawowy jest wysoce odporny na rozdarcia.

Korzyści wynikające z zastosowania MultiMark "Różne materiały spełniające różne wymagania" mogą być stosowane ze sprzętem od wielu różnych producentów. Oznaczniki do urządzeń o znanej konstrukcji

## Ogólne dane zamówieniowe

Typ	ESG 6/15 MM WS	Wersja
Nr zam.	<a href="#">2619940000</a>	ESG, Oznaczniki urządzeń, 6 x 15 mm, biały
GTIN (EAN)	4050118626148	
Ilość	3000 ST	

**Akcesoria****ESG 6/17**

Gwarantowana duża trwałość: ESG  
Wielokolorowe etykiety różnych rozmiarów mają warstwę mocnego kleju, który zapewnia najlepszą możliwą adhezję do powierzchni podłoża. Dzięki podwójnej powłoce poliestrowej materiał podstawowy jest wysoce odporny na rozdarcia.

Korzyści wynikające z zastosowania MultiMark "Różne materiały spełniające różne wymagania" mogą być stosowane ze sprzętem od wielu różnych producentów Oznaczniki do urządzeń o znanej konstrukcji

**Ogólne dane zamówieniowe**

Typ	ESG 6/17 MM WS	Wersja
Nr zam.	<a href="#">2005100000</a>	ESG, Oznaczniki urządzeń, 6 x 17 mm, biały
GTIN (EAN)	4050118390728	
Ilość	3000 ST	