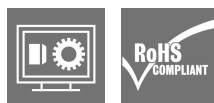
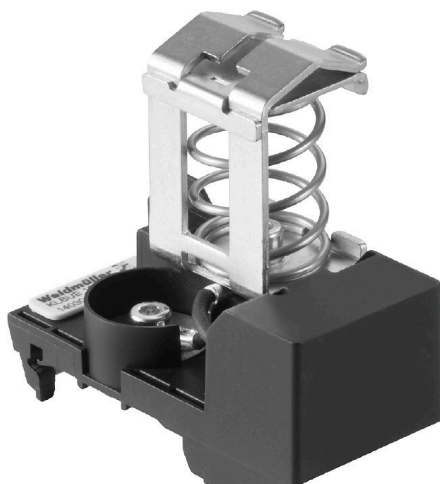


Zdjęcie produktu



Dzięki szerokiej gamie przyłączy ekranu KLBÜ można uzyskać elastyczne i samoregulujące styki ekranowe oraz zapewnić bezbłędną obsługę maszyn.

Ogólne dane zamówieniowe

Wersja	Pałąk zaciskowy, Pałąk zaciskowy do przyłącza ekranu, PA 66 GF 30
Nr zam.	1403080000
Typ	KLBUE 10-20 RC TS35
GTIN (EAN)	4050118205213
Ilość	1 szt.

Dane techniczne

Dopuszczenia

ROHS	Zgodny
------	--------

Wymiary i masa

Głębokość	63.6 mm	Głębokość (cale)	2.5039 inch
Wysokość	67.5 mm	Wysokość (cale)	2.6575 inch
Szerokość	39.6 mm	Szerokość (cale)	1.5591 inch
Masa netto	86.24 g		

Temperatury

Temperatura magazynowania	-25 °C...55 °C	Temperatura otoczenia	-5 °C...40 °C
długotrwała temperatura użytkowa, min.	-25 °C	długotrwała temperatura użytkowa, maks.	105 °C

Zgodność produktu z wymogami środowiska naturalnego

Status zgodności z dyrektywą RoHS	Zgodne, z wyłączeniem
Wyłączenie RoHS (w przypadkach, w których ma to zastosowanie / jest znane)	6c
REACH SVHC	Lead 7439-92-1
SCIP	6fc8563f-82a2-46cf-b3da-0e2c7ddd4382

Informacje ogólne

Wskazówka montażowa	montaż bezpośredni	Szyna montażowa	TS 35
---------------------	--------------------	-----------------	-------

dalsze dane techniczne

Wskazówka montażowa	montaż bezpośredni	wersja przetestowana pod kątem eksplozji	Nie
rodzaj montażu	wciskany		

dane tworzywa

Materiał podstawowy	PA 66 GF 30	Barwny	czarny, srebrno-szary
Klasa palności wg UL 94	V-0		

dane znamionowe

Przekrój pomiarowy	20 mm ²	Napięcie znamionowe	230 V
--------------------	--------------------	---------------------	-------

parametry systemu

Wykonanie	do przyłącza ekranowanego, Z rezystorem	niezbędna płyta zamykająca	Nie
Szyna montażowa	TS 35		

przewody zaciskane (złącze wymiarowane)

Długość odizolowania	30 mm	Rodzaj przyłącza	Złącze sprężynowe
liczba przyłączy	1	Średnica kabla, maks.	20 mm

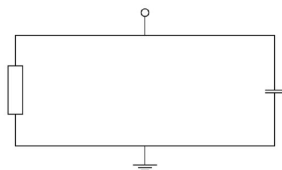
Dane techniczne

Średnica kabla, min.	10 mm	Maks. przekrój przyłącza, przewód wielodrutowy, maks.	20 mm ²
Maks. przekrój przyłącza, przewód wielodrutowy, min.	10 mm ²		

Klasyfikacje

ETIM 8.0	EC002020	ETIM 9.0	EC002020
ETIM 10.0	EC002020	ECLASS 14.0	27-25-01-20
ECLASS 15.0	27-25-01-20		

Rysunki



Akcesoria

Stal



Stalowe szyny DIN są najpopularniejszym rozwiązaniem na rynku. Spośród metalowych szyn DIN cechują się najniższą ochroną przed zwarzaniem, podobną do stali nierdzewnej.

Ogólne dane zamówieniowe

Typ	TS 35X7.5 2M/ST/ZN	Wersja
Nr zam.	0383400000	Szyna zaciskowa, Akcesoria, Stal, ocynkowane galwanicznie i
GTIN (EAN)	4008190088026	pasywowane, Szerokość: 2000 mm, Wysokość: 35 mm, Głębokość:
Ilość	40 M	7.5 mm
Typ	TS 35X7.5/LL 2M/ST/ZN	Wersja
Nr zam.	0514500000	Szyna zaciskowa, Akcesoria, Stal, ocynkowane galwanicznie i
GTIN (EAN)	4008190046019	pasywowane, Szerokość: 2000 mm, Wysokość: 35 mm, Głębokość:
Ilość	40 M	7.5 mm
Typ	TS 35X15/2.3 2M/ST/ZN	Wersja
Nr zam.	0498000000	Szyna zaciskowa, Akcesoria, Stal, ocynkowane galwanicznie i
GTIN (EAN)	4008190042493	pasywowane, Szerokość: 2000 mm, Wysokość: 35 mm, Głębokość:
Ilość	20 M	15 mm
Typ	TS 35X15/LL 2M/ST/ZN	Wersja
Nr zam.	0236500000	Szyna zaciskowa, Akcesoria, Stal, ocynkowane galwanicznie i
GTIN (EAN)	4008190183967	pasywowane, Szerokość: 2000 mm, Wysokość: 35 mm, Głębokość:
Ilość	20 M	15 mm

Neutralny podklejany



SM MultiCard jest oznaczniakiem do etykietowania urządzeń sterujących i sygnalizacyjnych. Szyldy wtyka się w oprawki lub przykleja przy naniesionej fabrycznie taśmy samoprzylepnej. Indywidualne szyldy można tworzyć przy użyciu drukarki PrintJet PRO lub ploterów MCP Plus i MCP Basic lub systemów znakowania Plotter. Użytkownicy mogą szybko wykonywać szyldy dostosowane do indywidualnych potrzeb. Nie ma potrzeby magazynowania drogich, standardowych szyldów. Wysoce odporne nadruki wykonywane drukarką PrintJet jako zamiennik grawerowania. Przy szczególnie wysokich wymaganiach polecamy folię ochronną ETO SM. Uchwyty można stosować do przycisków o średnicy 22 mm lub 30 mm, firm Siemens, ABB, Moeller i Télémecanique. Do nadruku na zamówienie: Prosimy o przesłanie pliku z oprogramowaniem etykietującym M-Print PRO lub M-Print PRO Online (bez instalacji) zgodnie z naszymi specyfikacjami etykietowania.

KLBUE 10-20 RC TS35

Weidmüller Interface GmbH & Co. KG
Klingenbergstraße 26
D-32758 Detmold
Germany

www.weidmueller.com

Akcesoria

Ogólne dane zamówieniowe

Typ	SM 27/8 K MC NE WS	Wersja
Nr zam.	1812630000	SwitchMark, Oznaczniki urządzeń, 8 x 27 mm, biały
GTIN (EAN)	4032248296033	
Ilość	80 ST	

Wspornik montażowy



Oferujemy szeroką gamę wsporników montażowych do łatwej obsługi i uzupełnienia produktów. Dzięki asortymentowi sięgającemu od różnych narzędzi do gilz izolacyjnych i różnych śrub, nasze komponenty są do siebie precyzyjnie dopasowane, a tym samym ułatwiają montaż zgodnie z odpowiednimi normami i przepisami bezpieczeństwa.

Ogólne dane zamówieniowe

Typ	BTWZ KLBUE	Wersja
Nr zam.	1742630000	Narzędzia, Narzędzie do naciskania
GTIN (EAN)	4008190980764	
Ilość	1 ST	

Wkrętaki z końcówką płaską



Wkrętak do śrub rowkowych z końcówką okrągłą, SD DIN 5265, ISO 2380/2, uchwyt zgodny z DIN 5264, ISO 2380/1, końcówka Chrom Top, rękojeść SoftFinish

Ogólne dane zamówieniowe

Typ	SDS 0.6X3.5X200	Wersja
Nr zam.	9010110000	Wkrętak, Wkrętak
GTIN (EAN)	4032248300754	
Ilość	1 ST	
Typ	SDS 1.2X6.5X150	Wersja
Nr zam.	9009010000	Wkrętak, Wkrętak
GTIN (EAN)	4032248266869	
Ilość	1 ST	