

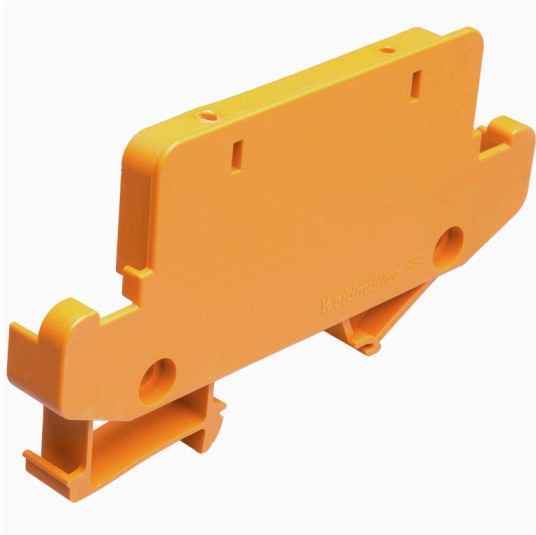
AP 110 S RE OR**Weidmüller Interface GmbH & Co. KG**

Klingenbergstraße 26

D-32758 Detmold

Germany

www.weidmueller.com

**Ogólne dane zamówieniowe**

Wersja	Płyta zamykająca, RS 100 pomarańczowy, Płyta zamykająca, prawa, do szyny montażowej DIN, Szerokość: 13.75 mm
Nr zam.	1386050000
Typ	AP 110 S RE OR
GTIN (EAN)	4050118186512
Ilość	20 szt.

AP 110 S RE OR

Weidmüller Interface GmbH & Co. KG

Klingenbergstraße 26

D-32758 Detmold

Germany

www.weidmueller.com

Technical data

Dopuszczenia

ROHS Zgodny

Wymiary i masa

Głębokość	58.8 mm	Głębokość (cale)	2.315 inch
Wysokość	108.3 mm	Wysokość (cale)	4.2638 inch
Szerokość	13.75 mm	Szerokość (cale)	0.5413 inch
Masa netto	14 g		

Zgodność produktu z wymogami środowiska naturalnego

Status zgodności z dyrektywą RoHS	Zgodne, bez wyłączenia
REACH SVHC	Bez SVHC powyżej 0,1 wt%

Dane materiałowe

Klasa palności wg UL 94	V-0	Powierzchnia	nieobrobiony
Materiał podstawowy	PA 66/6	Porównywalny wskaźnik śledzenia (CTI)	600 ≤ CTI

Dane ogólne

Barwny	pomarańczowy	Stopień ochrony	IP20 po zamontowaniu
Szyna montażowa	TS 35	Tabela kolorów (podobny)	RAL 2000

Klasyfikacje

ETIM 8.0	EC001031	ETIM 9.0	EC002779
ETIM 10.0	EC002779	ECLASS 14.0	27-19-06-02
ECLASS 15.0	27-19-06-02		