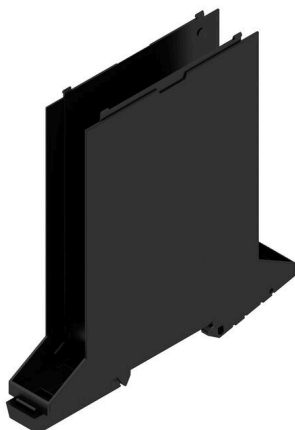


Zdjęcie produktu



Podstawowy element modułowej obudowy CH20M oferuje szereg zalet, które sprawiają, że jest to doskonały wybór dla Państwa projektów. Dzięki specjalnym wycięciom na magistrale i styki FE jest szczególnie elastyczny i łatwy w adaptacji.

Kolejnym punktem zapewniającym wartość dodaną jest opcja druku laserowego na obudowie, która zapewnia wysoką precyzję i możliwości w zakresie indywidualnego designu. Dostępna jest również szeroka gama kolorystyczna, dzięki czemu można zaprojektować obudowę całkowicie zgodnie z życzeniem klienta.

Obudowa CH20M jest również dopasowana do standardowych szyn montażowych, co ułatwia instalację i integrację z istniejącymi systemami.

Ogólne dane zamówieniowe

Wersja	Obudowa modułowa, Obudowy OMNIMATE - seria CH20M czarny, Element bazowy, Wgłębienie we wnęce obszaru stopy na styk FE, Szerokość: 17.5 mm
Nr zam.	1378000000
Typ	CH20M17 B FE BK/BK 2010
GTIN (EAN)	4050118179392
Ilość	12 szt.

CH20M17 B FE BK/BK 2010

Weidmüller Interface GmbH & Co. KG
Klingenbergstraße 26
D-32758 Detmold
Germany

www.weidmueller.com

Dane techniczne

Dopuszczenia

ROHS	Zgodny
------	--------

Wymiary i masa

Głębokość	108 mm	Głębokość (cale)	4.252 inch
Wysokość	109.3 mm	Wysokość (cale)	4.3031 inch
Szerokość	17.5 mm	Szerokość (cale)	0.689 inch
Masa netto	29.86 g		

Temperatury

Temperatura otoczenia	-25 °C...85 °C	Zakres temperatury stosowania	-40...120 °C
Wilgotność	5 - 93% wilg. wzgl., Tu = 40°C, brak kondensacji		

Zgodność produktu z wymogami środowiska naturalnego

Status zgodności z dyrektywą RoHS	Zgodne, bez wyłączenia
REACH SVHC	Bez SVHC powyżej 0,1 wt%

Właściwości zespołu

Liczba gniazd dla złącz żeńskich zamontowanego podzespołu, maks.	6	Liczba płytek drukowanych, maks.	1
Ilość poziomów przyłączeniowych, maks	3	Liczba biegunów, maks.	18
Wysokość komponentów na płycie drukowanej, maks.	11.1 mm	Rodzaj montażu płytki drukowanej	dwustronne

Dane materiałowe

Klasa palności wg UL 94	V-0	Materiał izolacyjny	PA 66 GF 30
grupa materiałów izolacyjnych	I	Powierzchnia	nieobrobiony
Materiał podstawowy	tworzywo sztuczne	Porównywalny wskaźnik śledzenia (CTI)	600 ≤ CTI

Dane ogólne

Barwny	czarny	Stopień ochrony	IP20 po zamontowaniu
Szyna montażowa	TS 35	Tabela kolorów (podobny)	RAL 9011
możliwość zalewania	Nie		

Testy termiczne

Testy termiczne	Warunki testu	trzy obudowy zamontowane w rzędzie - brak odstępu
	Badane osie	poziomy
	Temperatura otoczenia	80 °C
	Rozpraszanie mocy, maks.	0.9 W
	Temperatura otoczenia	60 °C
	Rozpraszanie mocy, maks.	1.7 W
	Temperatura otoczenia	40 °C
	Rozpraszanie mocy, maks.	2.45 W
	Temperatura otoczenia	20 °C
Rozpraszanie mocy, maks.	3.2 W	

Dane techniczne

Właściwości komponentu

Kolor stopki przyczepianej	czarny	Wycięcie w obszarze stopki zatraskowej	Styk FE, styk nieujęty w zestawie!
Ilość poziomów przyłączeniowych, maks 3			

Projekt – wymagania IN

tolerancja konturu płytki drukowanej	±0,1 mm	grubość płytki drukowanej	1.6 mm
tolerancja grubości płytki drukowanej	±0,15 mm		

Opcje indywidualizacji

Możliwość zastosowania etykiet specjalnych	Tak	Proces zamówienia na życzenie klienta	Patrz wytyczne w sekcji do pobrania
Warianty kolorystyczne	Więcej na życzenie	Możliwości obróbki	Obróbka laserowa

Ważna informacja

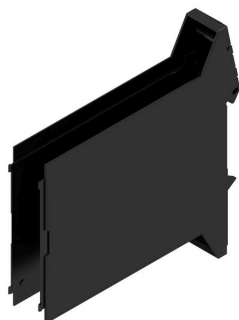
Informacje produktowe	Obrys płytki drukowanej, strefy zastrzeżone i inne informacje dotyczące projektowania płytki drukowanej znajdują się w kategorii dotyczącej technologii połączeń i są oznaczone odpowiednimi męskimi nagłówkami w obszarze pobierania.
-----------------------	--

Klasyfikacje

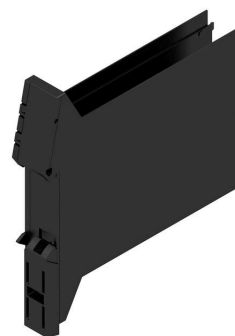
ETIM 8.0	EC001031	ETIM 9.0	EC001031
ETIM 10.0	EC001031	ECLASS 14.0	27-19-06-01
ECLASS 15.0	27-19-06-01		

Rysunki

Zdjęcie produktu

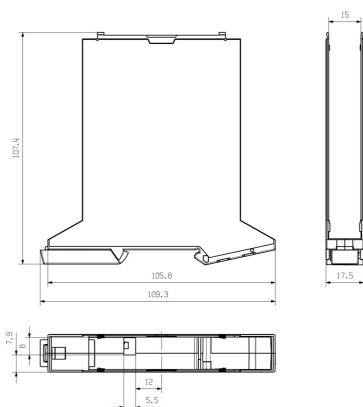


Zaleta produktu



Element bazowy z wycięciem FE

Rysunek wymiarowy



CH20M17 B FE BK/BK 2010

Weidmüller Interface GmbH & Co. KG

Klingenbergstraße 26

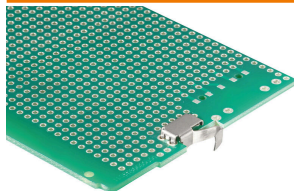
D-32758 Detmold

Germany

www.weidmueller.com

Akcesoria

Styk FE - CH20M



Bezpieczeństwo funkcjonalne – w pełni zintegrowane lub prosto zmontowane

Opcjonalnie przyłącze „CH20M FE” zapewnia optymalną ochronę systemu dzięki stykowi szyny montażowej do uziemienia funkcjonalnego.

Konfekcjonowany styk uziemienia funkcjonalnego w obudowie 6 mm zapewnia niezawodne przyłącze ekranów elektronicznych na szynę montażową. Styk uziemienia funkcjonalnego jest dostępny dla obudów od 12,5 do 67,5 mm, które mogą być przetwarzane za pomocą metody lutowania rozpliwowego.

Ogólne dane zamówieniowe

Typ	CH20M FE 12-67 1.5SN RL	Wersja
Nr zam.	1189370000	Obudowa elektroniczna, Akcesoria, Połączenie lutowane THT/THR,
GTIN (EAN)	4032248972715	5.00 mm, Liczba biegunów: 1, Długość kołka lutowniczego (l): 1.5
Ilość	750 ST	mm, cynowana, srebrno-szary, Tape
Typ	CH20M FE 12-67 3.2SN RL	Wersja
Nr zam.	1264240000	Obudowa elektroniczna, Akcesoria, Połączenie lutowane THT/THR,
GTIN (EAN)	4050118073997	5.00 mm, Liczba biegunów: 1, Długość kołka lutowniczego (l): 3.2
Ilość	750 ST	mm, cynowana, szary, Tape