

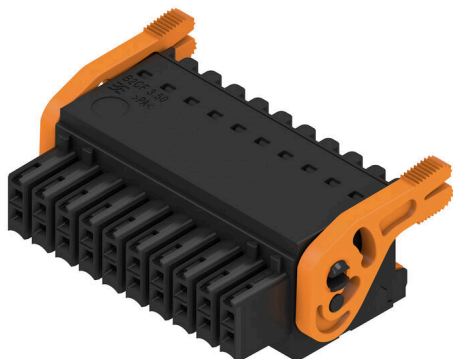
**B2CF 3.50/20/180LH SN BK BX****Weidmüller Interface GmbH & Co. KG**

Klingenbergstraße 26

D-32758 Detmold

Germany

www.weidmueller.com

**Zdjęcie produktu**

Dwurzędowy wtyk żeński ze złączem sprężynowym PUSH IN. Wystarczy włożyć przygotowany przewód - gotowe i natychmiastowe w użyciu, dzięki wyraźnemu rozdzielaniu wejść przewodów i miejsc działania. Wbudowane przyciski do otwierania punktu zaciskowego. Duża gęstość upakowania elementów dzięki małym wysokościami. Opcjonalnie: zamykanie i zwalnianie bez użycia narzędzi, dzięki zastosowaniu opatentowanych przez firmę Weidmüller haków ryglujących (LR) lub dźwigni blokującej i zwalniającej (LH).

**Ogólne dane zamówieniowe**

|                    |   |
|--------------------|---|
| Wersja             | Złącze wtykowe do druku, wtyk żeński, 3.50 mm, Liczba biegunów: 20, 180°, PUSH IN z aktywatorem, Zakres zaciskania, maks.: 1.5 mm <sup>2</sup> , skrzynia |
| Nr zam.            | <a href="#">1375800000</a>  |
| Typ                | B2CF 3.50/20/180LH SN BK BX   |
| GTIN (EAN)         | 4050118176933   |
| Ilość              | 42 szt.   |
| parametry produktu | IEC: 320 V / 13.4 A / 0.14 - 1.5 mm <sup>2</sup><br>UL: 300 V / 9.5 A / AWG 30 - AWG 16   |
| opakowanie         | skrzynia  |

**B2CF 3.50/20/180LH SN BK BX**

Weidmüller Interface GmbH &amp; Co. KG

Klingenbergstraße 26

D-32758 Detmold

Germany

www.weidmueller.com

**Technical data****Dopuszczenia**

Atesty



|                        |                            |
|------------------------|----------------------------|
| ROHS                   | Zgodny                     |
| UL File Number Search  | <a href="#">Witryna UL</a> |
| Nr certyfikatu (cURus) | E60693                     |

**Wymiary i masa**

|            |          |                  |             |
|------------|----------|------------------|-------------|
| Głębokość  | 29.9 mm  | Głębokość (cale) | 1.1772 inch |
| Wysokość   | 17.25 mm | Wysokość (cale)  | 0.6791 inch |
| Szerokość  | 41.9 mm  | Szerokość (cale) | 1.6496 inch |
| Masa netto | 13.88 g  |                  |             |

**Zgodność produktu z wymogami środowiska naturalnego**

|                                   |                          |                 |  |
|-----------------------------------|--------------------------|-----------------|--|
| Status zgodności z dyrektywą RoHS | Zgodne, bez wyłączenia   |                 |  |
| REACH SVHC                        | Bez SVHC powyżej 0,1 wt% |                 |  |
| Ślad węglowy produktu             | Kołyśka do bramy         | 0.301 kg CO2eq. |  |

**Parametry systemu**

|   |  |   |                           |
|---|--|---|---------------------------|
| Rodzina produktów                               | OMNIMATE Signal - seria B2C/S2C 3.50 - 2-rzędowe | Rodzaj przyłącza                              | Przyłącze pola            |
| Metoda wykonywania złącz                        | PUSH IN z aktuatorem                             | Raster w mm (P)                               | 3.50 mm                   |
| Raster w calach (P)                             | 0.138 "  | Kierunek odejścia przewodu                    | 180°                      |
| Liczba biegunów                                 | 20   | L1 in mm                                      | 31.50 mm                  |
| L1 w calach                                     | 1.240 "  | Liczba rzędów                                 | 1                         |
| liczba rzędów z biegunami                       | 2  | Przekrój pomiarowy                            | 15 mm <sup>2</sup>        |
| zabezpieczenie przed dotykiem wg DIN VDE 57 106 | zabezpieczony przed dotknięciem palcami          | zabezpieczenie przed dotykiem wg DIN VDE 0470 | IP 20 w stanie wetkniętym |
| Stopień ochrony                                 | IP20, po całkowitym zmontowaniu                  | element kodowany                              | Tak                       |
| Długość odizolowania                            | 10 mm  | końcówka wkrętaka                             | 0,4 x 2,5                 |
| końcówka wkrętaka norma                         | DIN 5264   | Cykle wpinania                                | 25                        |
| Siła wtykania/biegun, maks.                     | 3.5 N  | Siła ciągnięcia / biegun, maks.               | 3.5 N                     |

**Dane materiałowe**

|                                       |                            |                                 |          |
|---------------------------------------|----------------------------|---------------------------------|----------|
| Materiał izolacyjny                   | PA 66 GF 30                | Barwny                          | czarny   |
| Tabela kolorów (podobny)              | RAL 9011                   | grupa materiałów izolacyjnych   | II       |
| Porównywalny wskaźnik śledzenia (CTI) | ≥ 600                      | Opór izolacji                   | ≥ 108 Ω  |
| Moisture Level (MSL)                  |                            | Klasa palności wg UL 94         | V-0      |
| Materiał styków                       | stop miedzi                | Powierzchnia styku              | cynowana |
| Struktura warstwowa wtyku             | 2...5 μm Sn hot-dip tinned | Temperatura magazynowania, min. | -40 °C   |
| Temperatura magazynowania, max.       | 70 °C                      | Temperatura pracy, min.         | -50 °C   |
| Temperatura pracy, max.               | 120 °C                     | Zakres temperatur montaż, min.  | -40 °C   |
| Zakres temperatur montaż, max.        | 120 °C                     |                                 |          |

**Przewody pasujące do złącza**

|                          |                      |
|--------------------------|----------------------|
| Zakres zaciskania, min.  | 0.14 mm <sup>2</sup> |
| Zakres zaciskania, maks. | 1.5 mm <sup>2</sup>  |

## B2CF 3.50/20/180LH SN BK BX

Weidmüller Interface GmbH &amp; Co. KG

Klingenbergstraße 26

D-32758 Detmold

Germany

www.weidmueller.com

## Technical data

przekrój przyłącza przewodu AWG, min. AWG 30

przekrój przyłączeniowy przewodu AWG, AWG 16  
maks.jednodrutowe, min. H05(07) V-U 0.14 mm<sup>2</sup>jednodrutowe, maks. H05(07) V-U 1.5 mm<sup>2</sup>cienkodrutowe, min. H05(07) V-K 0.14 mm<sup>2</sup>cienkodrutowe, maks. H05(07) V-K 1.5 mm<sup>2</sup>z AEH z kołnierzem DIN 46 228/4, min. 0.14 mm<sup>2</sup>z AEH z kołnierzem DIN 46 228/4, maks. 1 mm<sup>2</sup>z tulejką zaciskową, DIN 46228 pt 1, min. 0.14 mm<sup>2</sup>z końcówką kablową wg DIN 46 228/1, maks. 1.5 mm<sup>2</sup>

Zaciskany przewód

|  |                              |                                 |
|--|------------------------------|---------------------------------|
| Przekrój poprzeczny przyłączanego przewodu<br>przewód i końcówka tulejkowa | znamionowy                   | 0.14 mm <sup>2</sup>            |
|  | Długość zdejmowania izolacji | znamionowy 10 mm                |
|  | Zalecana tulejka kablowa     | <a href="#">H0.14/12 GR SV</a>  |
| Przekrój poprzeczny przyłączanego przewodu<br>przewód i końcówka tulejkowa | znamionowy                   | 0.25 mm <sup>2</sup>            |
|  | Długość zdejmowania izolacji | znamionowy 10 mm                |
|  | Zalecana tulejka kablowa     | <a href="#">H0.25/12 HBL SV</a> |
| Przekrój poprzeczny przyłączanego przewodu<br>przewód i końcówka tulejkowa | znamionowy                   | 0.34 mm <sup>2</sup>            |
|  | Długość zdejmowania izolacji | znamionowy 10 mm                |
|  | Zalecana tulejka kablowa     | <a href="#">H0.34/12 TK SV</a>  |
| Przekrój poprzeczny przyłączanego przewodu<br>przewód i końcówka tulejkowa | znamionowy                   | 0.5 mm <sup>2</sup>             |
|  | Długość zdejmowania izolacji | znamionowy 12 mm                |
|  | Zalecana tulejka kablowa     | <a href="#">H0.5/16 OR SV</a>   |
|  | Długość zdejmowania izolacji | znamionowy 10 mm                |
|  | Zalecana tulejka kablowa     | <a href="#">H0.5/10</a>         |
| Przekrój poprzeczny przyłączanego przewodu<br>przewód i końcówka tulejkowa | znamionowy                   | 0.75 mm <sup>2</sup>            |
|  | Długość zdejmowania izolacji | znamionowy 12 mm                |
|  | Zalecana tulejka kablowa     | <a href="#">H0.75/16 W SV</a>   |
|  | Długość zdejmowania izolacji | znamionowy 10 mm                |
|  | Zalecana tulejka kablowa     | <a href="#">H0.75/10</a>        |
| Przekrój poprzeczny przyłączanego przewodu<br>przewód i końcówka tulejkowa | znamionowy                   | 1                               |
|  | Długość zdejmowania izolacji | znamionowy 12 mm                |
|  | Zalecana tulejka kablowa     | <a href="#">H1.0/16 GE SV</a>   |
|  | Długość zdejmowania izolacji | znamionowy 10 mm                |
|  | Zalecana tulejka kablowa     | <a href="#">H1.0/10</a>         |
| Przekrój poprzeczny przyłączanego przewodu<br>przewód i końcówka tulejkowa | znamionowy                   | 1.5 mm <sup>2</sup>             |
|  | Długość zdejmowania izolacji | znamionowy 10 mm                |
|  | Zalecana tulejka kablowa     | <a href="#">H1.5/10</a>         |

**B2CF 3.50/20/180LH SN BK BX****Weidmüller Interface GmbH & Co. KG**Klingenbergstraße 26  
D-32758 Detmold  
Germany

www.weidmueller.com

**Technical data**

Tekst referencyjny

Zewnętrzna średnica kołnierza wykonanego z tworzywa sztucznego nie powinna być większa niż podziałka (P). Długość tulejek należy dobrać zależnie od produktu i napięcia znamionowego.

**Dane znamionowe wg IEC**

|   |                        |   |               |
|---|------------------------|---|---------------|
| przetestowane zgodnie z normą   | IEC 60664-1, IEC 61984 | Prąd znamionowy, min. liczba biegunów (Tu=20°C)                               | 13.4 A        |
| Prąd znamionowy, maks. liczba biegunów (Tu=20°C)                              | 10 A                   | Prąd znamionowy, min. liczba biegunów (Tu=40°C)                               | 12 A          |
| Prąd znamionowy, maks. liczba biegunów (Tu=40°C)                              | 9 A                    | napięcie znamionowe przy kat. przepięć/stopniu zanieczyszczenia II/2          | 320 V         |
| napięcie znamionowe przy kat. przepięć/stopniu zanieczyszczenia III/2         | 160 V                  | napięcie znamionowe przy kat. przepięć/stopniu zanieczyszczenia III/3         | 160 V         |
| znamionowe napięcie udarowe przy kat. przepięć/stopniu zanieczyszczenia II/2  | 2.5 kV                 | znamionowe napięcie udarowe przy kat. przepięć/stopniu zanieczyszczenia III/2 | 2.5 kV        |
| znamionowe napięcie udarowe przy kat. przepięć/stopniu zanieczyszczenia III/3 | 2.5 kV                 | odporność na zwarcia  | 3 x 1s z 80 A |

**Dane znamionowe wg CSA**

|  |   |  |                |
|--|---|--|----------------|
| Instytut (CSA)                               | CSA   | Nr certyfikatu (CSA)                         | 200039-1121690 |
| Napięcie znamionowe (grupa użytkowa B / CSA) | 300 V   | Napięcie znamionowe (grupa użytkowa C / CSA) | 50 V           |
| Napięcie znamionowe (grupa użytkowa D / CSA) | 300 V   | Prąd znamionowy (grupa użytkowa B / CSA)     | 9.5 A          |
| Prąd znamionowy (grupa użytkowa C / CSA)     | 9.5 A   | Prąd znamionowy (grupa użytkowa D / CSA)     | 9.5 A          |
| przekrój przyłącza przewodu AWG, min.        | AWG 30  | przekrój przyłącza przewodu AWG, maks.       | AWG 16         |
| Odniesienie do wartości znamionowych         | W specyfikacji podano wartości minimalne, szczegóły – patrz certyfikat. |  |                |

**Dane znamionowe wg UL 1059**

|  |   |  |        |
|--|---|--|--------|
| Instytut (cURus)                                 | CURUS   | Nr certyfikatu (cURus)                           | E60693 |
| Napięcie znamionowe (grupa użytkowa B / UL 1059) | 300 V   | Napięcie znamionowe (grupa użytkowa C / UL 1059) | 50 V   |
| Napięcie znamionowe (grupa użytkowa D / UL 1059) | 300 V   | Prąd znamionowy (grupa użytkowa B / UL 1059)     | 9.5 A  |
| Prąd znamionowy (grupa użytkowa C / UL 1059)     | 9.5 A   | Prąd znamionowy (grupa użytkowa D / UL 1059)     | 9.5 A  |
| przekrój przyłącza przewodu AWG, min.            | AWG 30  | przekrój przyłącza przewodu AWG, maks.           | AWG 16 |
| Odniesienie do wartości znamionowych             | W specyfikacji podano wartości minimalne, szczegóły – patrz certyfikat. |  |        |

**Opakowanie**

|               |           |              |           |
|---------------|-----------|--------------|-----------|
| opakowanie    | skrzynia  | Długość VPE  | 351.00 mm |
| Szerokość VPE | 137.00 mm | Wysokość VPE | 40.00 mm  |

**Testy typu**

|                               |          |  |
|-------------------------------|----------|--|
| Test: wytrzymałość znaczników | Standard | IEC 61984 rozdział 6.2 i 7.3.2 / 10.11 według wzorca zamieszczonego w IEC 60068-2-70 / 12.95 |
|-------------------------------|----------|--|

## B2CF 3.50/20/180LH SN BK BX

Weidmüller Interface GmbH &amp; Co. KG

Klingenbergstraße 26

D-32758 Detmold

Germany

www.weidmueller.com

## Technical data

|   |                 |  |                                   |
|---|-----------------|--|-----------------------------------|
|   | Test            | znacznik początku, identyfikacja typu, raster, typ materiału, znacznik daty, znacznik zatwierdzenia UL, znacznik zatwierdzenia cULus |                                   |
|   | Ocena           | dostępny   |                                   |
|   | Test            | wytrzymałość   |                                   |
|   | Ocena           | sprawdzony   |                                   |
| Test: nieprawidłowe połączenie (brak możliwości wymiany)  | Standard        | IEC 61984 rozdziały 6.3 i 6.9.1 / 10.11, IEC 60512-13-5 / 02.06  |                                   |
|   | Test            | 180° obrócone bez elementów kodowych   |                                   |
|   | Ocena           | sprawdzony   |                                   |
|   | Test            | 180° obrócone z elementami kodowymi  |                                   |
|   | Ocena           | sprawdzony   |                                   |
|   | Test            | kontrola wzrokowa  |                                   |
|   | Ocena           | sprawdzony   |                                   |
|   | Standard        | IEC 60999-1 rozdziały 7 i 9.1 / 11.99, IEC 60947-1 rozdział 8.2.4.5.1 / 03.11  |                                   |
| Test: przekrój zaciskowy                                  | Typ przewodnika | Typ przewodnika oraz przekrój przewodnika  | pełny 0,14 mm <sup>2</sup>        |
|   |                 | Typ przewodnika oraz przekrój przewodnika  | bez izolacji 0,14 mm <sup>2</sup> |
|   |                 | Typ przewodnika oraz przekrój przewodnika  | pełny 1,5 mm <sup>2</sup>         |
|   |                 | Typ przewodnika oraz przekrój przewodnika  | bez izolacji 1,5 mm <sup>2</sup>  |
|   |                 | Typ przewodnika oraz przekrój przewodnika  | AWG 26/1                          |
|   |                 | Typ przewodnika oraz przekrój przewodnika  | AWG 26/19                         |
|   |                 | Typ przewodnika oraz przekrój przewodnika  | AWG 16/1                          |
|   |                 | Typ przewodnika oraz przekrój przewodnika  | AWG 16/19                         |
| Ocena   | sprawdzony      |  |                                   |
| Test uszkodzenia i przypadkowego poluzowania przewodników | Standard        | IEC 60999-1 rozdział 9.4 / 11.99   |                                   |
|   | Wymaganie       | 0,2 kg   |                                   |
|   | Typ przewodnika | Typ przewodnika oraz przekrój przewodnika  | AWG 26/1                          |
|   |                 | Typ przewodnika oraz przekrój przewodnika  | AWG 26/19                         |
|   | Ocena           | sprawdzony   |                                   |
|   | Wymaganie       | 0,3 kg   |                                   |
|   | Typ przewodnika | Typ przewodnika oraz przekrój przewodnika  | H05V-U0.75                        |
|   |                 | Typ przewodnika oraz przekrój przewodnika  | H05V-K0.75                        |
|   | Ocena           | sprawdzony   |                                   |
|   | Wymaganie       | 0,4 kg   |                                   |
|   | Typ przewodnika | Typ przewodnika oraz przekrój przewodnika  | H07V-U1.5                         |
|   |                 | Typ przewodnika oraz przekrój przewodnika  | H07V-K1.5                         |
| Typ przewodnika oraz przekrój przewodnika                 |                 | AWG 16/1   |                                   |
| Typ przewodnika oraz przekrój przewodnika                 |                 | AWG 16/19  |                                   |
| Ocena   | sprawdzony      |  |                                   |
| Test wyciągania   | Standard        | IEC 60999-1 rozdział 9.5 / 11.99   |                                   |
|   | Wymaganie       | ≥10 N  |                                   |
|   | Typ przewodnika | Typ przewodnika oraz przekrój przewodnika  | AWG 26/1                          |

## B2CF 3.50/20/180LH SN BK BX

Weidmüller Interface GmbH &amp; Co. KG

Klingenbergstraße 26

D-32758 Detmold

Germany

www.weidmueller.com

## Technical data

|                 |  |            |
|-----------------|--|------------|
|                 | Typ przewodnika oraz<br>przekrój przewodnika | AWG 26/19  |
| Ocena           | sprawdzony                                   |            |
| Wymaganie       | ≥20 N  |            |
| Typ przewodnika | Typ przewodnika oraz<br>przekrój przewodnika | H05V-U0.75 |
|                 | Typ przewodnika oraz<br>przekrój przewodnika | H05V-K0.75 |
| Ocena           | sprawdzony                                   |            |
| Wymaganie       | ≥40 N  |            |
| Typ przewodnika | Typ przewodnika oraz<br>przekrój przewodnika | H07V-U1.5  |
|                 | Typ przewodnika oraz<br>przekrój przewodnika | H07V-K1.5  |
|                 | Typ przewodnika oraz<br>przekrój przewodnika | AWG 16/1   |
|                 | Typ przewodnika oraz<br>przekrój przewodnika | AWG 16/19  |
| Ocena           | sprawdzony                                   |            |

## Ważna informacja

**Zgodność IPC** Zgodność: produkty są projektowane, wytwarzane oraz dostarczane zgodnie z uznanymi normami międzynarodowymi, właściwości produktów są zgodne z gwarantowanymi w karcie katalogowej lub ich jakość wykonania jest zgodna z wymogami klasy 2 wg IPC-A-610. Na życzenie mogą być ocenione dalsze wymagania dotyczące produktów.

**Uwagi**

- Additional variants on request
- Gold-plated contact surfaces on request
- Rated current related to rated cross-section & min. No. of poles.
- Crimp shape A for wire-end ferrules with crimping tools PZ 1,5 (order no. 9005990000) or PZ 6/5 (order no. 9011460000) for larger wire cross-sections recommended.
- P on drawing = pitch
- Rated data refer only to the component itself. Clearance and creepage distances to other components are to be designed in accordance with the relevant application standards.
- Max. outer diameter of the conductor 2.6 mm
- In accordance with IEC 61984, OMNIMATE-connectors are connectors without breaking capacity (COC). During designated use, connectors are not allowed to be engaged or disengaged when live or under load
- Long term storage of the product with average temperature of 50 °C and maximum humidity 70%, 36 months

## Klasyfikacje

|             |             |             |             |
|-------------|-------------|-------------|-------------|
| ETIM 8.0    | EC002638    | ETIM 9.0    | EC002638    |
| ETIM 10.0   | EC002638    | ECLASS 14.0 | 27-46-02-02 |
| ECLASS 15.0 | 27-46-02-02 |             |             |

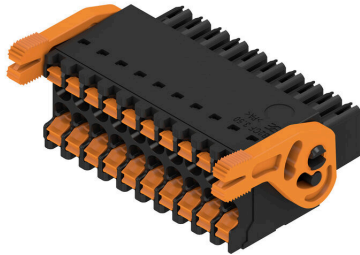
**B2CF 3.50/20/180LH SN BK BX**

**Weidmüller Interface GmbH & Co. KG**  
 Klingenbergstraße 26  
 D-32758 Detmold  
 Germany

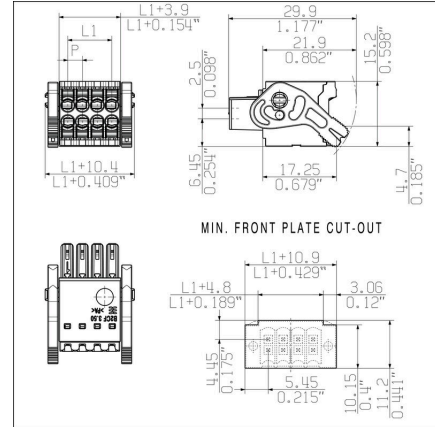
www.weidmueller.com

Drawings

Zdjęcie produktu



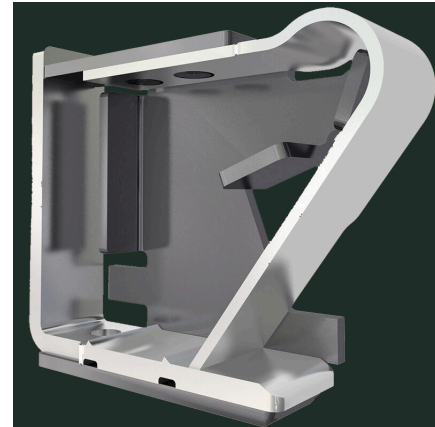
Rysunek wymiarowany



Wykres



Zalety produktu



Solid PUSH IN contactSafe and durable

**Zaleta produktu**



Large connection cross-section  
Up to 1.5 mm possible with ease

**Zaleta produktu**



Fast PUSH IN connection  
Tool-free and touch-safe

**Przykład zastosowania**



**B2CF 3.50/20/180LH SN BK BX****Weidmüller Interface GmbH & Co. KG**

Klingenbergstraße 26

D-32758 Detmold

Germany

www.weidmueller.com

**Accessories****Elementy kodujące**

Łączy tylko to, co łączyć trzeba: właściwe złącze na właściwym miejscu.

Elementy kodujące i urządzenia blokujące wyraźnie przypisują elementy łączące podczas procesu produkcji i obsługi

Elementy kodujące i urządzenia blokujące są wkładane przed montażem lub podczas fazy konfekcjonowania kabli. Alternatywa oferowana przez Weidmüller: wystarczy przeprowadzić indywidualną konfigurację w internetowym konfiguratorze wariantów i otrzyma się kodowany element.

Błędne wyposażenie na płycie drukowanej oraz błędne wtykanie złączy staje się już niemożliwe.

Zaletą: nie trzeba szukać błędów podczas produkcji a użytkownikowi nie grożą błędy podczas montażu.

**Ogólne dane zamówieniowe**

|            |                            |  |
|------------|----------------------------|--|
| Typ        | B2L/S2L 3.50 KO BK BX      | Wersja   |
| Nr zam.    | <a href="#">1849740000</a> | Złącze wtykowe do druku, Akcesoria, Element kodujący, czarny, Liczba |
| GTIN (EAN) | 4032248378203              | biegunów: 1  |
| Ilość      | 100 ST                     |  |
| Typ        | B2L/S2L 3.50 KO OR BX      | Wersja   |
| Nr zam.    | <a href="#">1849730000</a> | Złącze wtykowe do druku, Akcesoria, Element kodujący,                |
| GTIN (EAN) | 4032248378197              | pomarańczowy, Liczba biegunów: 1                                     |
| Ilość      | 100 ST                     |  |

**B2CF 3.50/20/180LH SN BK BX**

**Weidmüller Interface GmbH & Co. KG**  
Klingenbergstraße 26  
D-32758 Detmold  
Germany

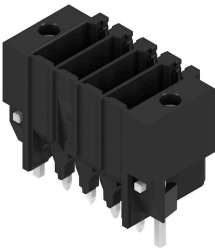
www.weidmueller.com

**Counterpart****S2C-SMT 3.50/180LF Box**

Złącze męskie odporne na wysokie temperatury, zabezpieczone przed dotknięciem, pasuje do wtyku żeńskiego B2CF 3.50 PUSH IN. Kierunek wtykania prostopadły lub równoległy do płytki drukowanej (180° / 90°). Warianty obudowy: zamknięta (G) oraz z kołnierzem lutowanym (LF). W pudełkach (BX) lub na antystatycznej taśmie na szpuli (RL). Przystosowane do procesów lutowania rozpliwowego i falowego. Długość kołków 1,5 mm albo 3,5 mm.

**Ogólne dane zamówieniowe**

|            |                            |  |
|------------|----------------------------|--|
| Typ        | S2C-SMT 3.50/20/180LF 3... | Wersja   |
| Nr zam.    | <a href="#">1290310000</a> | Złącze wtykowe do druku, Listwa męska, kołnierz lutowany,          |
| GTIN (EAN) | 4050118083552              | Połączenie lutowane THT/THR, 3.50 mm, Liczba biegunów: 20, 180°,   |
| Ilość      | 42 ST                      | Długość kołka lutowniczego (l): 3.5 mm, cynowana, czarny, skrzynia |

**S2C-SMT 3.50/180LF Tape**

Złącze męskie odporne na wysokie temperatury, zabezpieczone przed dotknięciem, pasuje do wtyku żeńskiego B2CF 3.50 PUSH IN. Kierunek wtykania prostopadły lub równoległy do płytki drukowanej (180° / 90°). Warianty obudowy: zamknięta (G) oraz z kołnierzem lutowanym (LF). W pudełkach (BX) lub na antystatycznej taśmie na szpuli (RL). Przystosowane do procesów lutowania rozpliwowego i falowego. Długość kołków 1,5 mm albo 3,5 mm.

**Ogólne dane zamówieniowe**

|            |                            |  |
|------------|----------------------------|--|
| Typ        | S2C-SMT 3.50/20/180LF 1... | Wersja   |
| Nr zam.    | <a href="#">1358720000</a> | Złącze wtykowe do druku, Listwa męska, kołnierz lutowany,        |
| GTIN (EAN) | 4050118161557              | Połączenie lutowane THT/THR, 3.50 mm, Liczba biegunów: 20, 180°, |
| Ilość      | 150 ST                     | Długość kołka lutowniczego (l): 1.5 mm, cynowana, czarny, Tape   |
| Typ        | S2C-SMT 3.50/20/180LF 3... | Wersja   |
| Nr zam.    | <a href="#">1358620000</a> | Złącze wtykowe do druku, Listwa męska, kołnierz lutowany,        |
| GTIN (EAN) | 4050118161373              | Połączenie lutowane THT/THR, 3.50 mm, Liczba biegunów: 20, 180°, |
| Ilość      | 150 ST                     | Długość kołka lutowniczego (l): 3.5 mm, cynowana, czarny, Tape   |

**S2C-SMT 3.50/90LF Box**

Odporne na wysokie temperatury złącze męskie. Zabezpieczenie przed dotknięciem. Pasuje do wtyku żeńskiego B2CF 3.50 PUSH IN. Kierunek wtykania prostopadły lub równoległy do płytki drukowanej (180° / 90°). Warianty obudowy: zamknięta (G) oraz z kołnierzem lutowanym (LF). Pakowane do pudełek (BX) lub na antystatycznej taśmie na szpuli (w taśmie na szpuli RL). Przystosowane do procesów lutowania rozpliwowego i falowego w przemyśle. Długość kołków 1,5 mm albo 3,2 mm.

**B2CF 3.50/20/180LH SN BK BX**

**Weidmüller Interface GmbH & Co. KG**  
Klingenbergstraße 26  
D-32758 Detmold  
Germany

www.weidmueller.com

**Counterpart****Ogólne dane zamówieniowe**

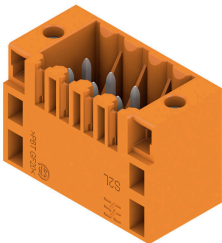
|            |                            |  |
|------------|----------------------------|--|
| Typ        | S2C-SMT 3.50/20/90LF 1...  | Wersja   |
| Nr zam.    | <a href="#">1289940000</a> | Złącze wtykowe do druku, Listwa męska, kołnierz lutowany,          |
| GTIN (EAN) | 4050118082647              | Połączenie lutowane THT/THR, 3.50 mm, Liczba biegunów: 20, 90°,    |
| Ilość      | 42 ST                      | Długość kołka lutowniczego (l): 1.5 mm, cynowana, czarny, skrzynia |
| Typ        | S2C-SMT 3.50/20/90LF 3...  | Wersja   |
| Nr zam.    | <a href="#">1289530000</a> | Złącze wtykowe do druku, Listwa męska, kołnierz lutowany,          |
| GTIN (EAN) | 4050118081749              | Połączenie lutowane THT/THR, 3.50 mm, Liczba biegunów: 20, 90°,    |
| Ilość      | 42 ST                      | Długość kołka lutowniczego (l): 3.2 mm, cynowana, czarny, skrzynia |

**S2C-SMT 3.50/90LF Tape**

Odporne na wysokie temperatury złącze męskie  
Zabezpieczenie przed dotknięciem Pasuje do wtyku żeńskiego B2CF 3.50 PUSH IN Kierunek wtykania prostopadły lub równoległy do płytki drukowanej (180° / 90°) Warianty obudowy: zamknięta (G) oraz z kołnierzem lutowanym (LF) Pakowane do pudełek (BX) lub na antystatycznej taśmie na szpuli (w taśmie na szpuli RL) Przystosowane do procesów lutowania rozplwowego i falowego  
w przemyśle Długość kołków 1,5 mm albo 3,2 mm

**Ogólne dane zamówieniowe**

|            |                            |   |
|------------|----------------------------|---|
| Typ        | S2C-SMT 3.50/20/90LF 1...  | Wersja  |
| Nr zam.    | <a href="#">1359170000</a> | Złącze wtykowe do druku, Listwa męska, kołnierz lutowany,       |
| GTIN (EAN) | 4050118162240              | Połączenie lutowane THT/THR, 3.50 mm, Liczba biegunów: 20, 90°, |
| Ilość      | 235 ST                     | Długość kołka lutowniczego (l): 1.5 mm, cynowana, czarny, Tape  |
| Typ        | S2C-SMT 3.50/20/90LF 3...  | Wersja  |
| Nr zam.    | <a href="#">1359070000</a> | Złącze wtykowe do druku, Listwa męska, kołnierz lutowany,       |
| GTIN (EAN) | 4050118162066              | Połączenie lutowane THT/THR, 3.50 mm, Liczba biegunów: 20, 90°, |
| Ilość      | 235 ST                     | Długość kołka lutowniczego (l): 3.2 mm, cynowana, czarny, Tape  |

**S2L 3.50/180F**

Proste, dwurzędowe złącze męskie w wersjach zamkniętej z boku albo z kołnierzem (na życzenie złącza męskie otwarte z boku). Złącza męskie z kołkami o długości 3,5 mm są przystosowane do lutowania na fali i pakowane w pudełkach. Mogą być przykręcane do płytki drukowanej. Złącza męskie mają miejsce na umieszczenie etykiet i mogą być kodowane.

**Ogólne dane zamówieniowe**

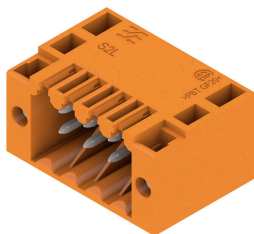
|            |                            |   |
|------------|----------------------------|---|
| Typ        | S2L 3.50/20/180F 3.5SN ... | Wersja  |
| Nr zam.    | <a href="#">1729660000</a> | Złącze wtykowe do druku, Listwa męska, kołnierz, Połączenie     |
| GTIN (EAN) | 4032248041060              | lutowane THR, 3.50 mm, Liczba biegunów: 20, 180°, Długość kołka |
| Ilość      | 42 ST                      | lutowniczego (l): 3.5 mm, cynowana, czarny, skrzynia            |
| Typ        | S2L 3.50/20/180F 3.5SN ... | Wersja  |
| Nr zam.    | <a href="#">1729500000</a> | Złącze wtykowe do druku, Listwa męska, kołnierz, Połączenie     |
| GTIN (EAN) | 4032248036929              | lutowane THR, 3.50 mm, Liczba biegunów: 20, 180°, Długość kołka |
| Ilość      | 42 ST                      | lutowniczego (l): 3.5 mm, cynowana, pomarańczowy, skrzynia      |

**B2CF 3.50/20/180LH SN BK BX**

**Weidmüller Interface GmbH & Co. KG**  
 Klingenbergstraße 26  
 D-32758 Detmold  
 Germany

**Counterpart**

www.weidmueller.com

**S2L 3.50/90F**

Załamane pod kątem, dwurzędowe złącze męskie w wersjach zamkniętych z boku lub z kołnierzem (złącza prętowe otwarte z boku na życzenie). Złącza męskie z pinami o długości 3,5 mm są przystosowane do lutowania "na fali" i pakowane w pudełkach. Możliwe przykręcenie do płytki drukowanej. Złącza męskie mają miejsce na opis i mogą być kodowane.

**Ogólne dane zamówieniowe**

|            |                            |  |
|------------|----------------------------|--|
| Typ        | S2L 3.50/20/90F 3.5SN B... | Wersja   |
| Nr zam.    | <a href="#">1728700000</a> | Złącze wtykowe do druku, Listwa męska, kołnierz, Połączenie    |
| GTIN (EAN) | 4032248040162              | lutowane THR, 3.50 mm, Liczba biegunów: 20, 90°, Długość kołka |
| Ilość      | 42 ST                      | lutowniczego (I): 3.5 mm, cynowana, czarny, skrzynia           |
| Typ        | S2L 3.50/20/90F 3.5SN O... | Wersja   |
| Nr zam.    | <a href="#">1728540000</a> | Złącze wtykowe do druku, Listwa męska, kołnierz, Połączenie    |
| GTIN (EAN) | 4032248036868              | lutowane THR, 3.50 mm, Liczba biegunów: 20, 90°, Długość kołka |
| Ilość      | 42 ST                      | lutowniczego (I): 3.5 mm, cynowana, pomarańczowy, skrzynia     |