

ACT20M-RTI-AO-S**Weidmüller Interface GmbH & Co. KG**

Klingenbergstraße 26

D-32758 Detmold

Germany

www.weidmueller.com

Zdjęcie produktu**ACT20M: smukłe**

Bezpieczne i zajmujące niewiele miejsca (6 mm) moduły do separacji i przetwarzania sygnałów Szybki montaż zasilacza na szynie montażowej DIN CH20M Łatwe konfigurowanie przy użyciu mikroprzełącznika lub oprogramowania FDT/DTM Aprobaty, takie jak ATEX, IECEX, GL, DNV Wysoka odporność na zakłócenia

Ogólne dane zamówieniowe

Wersja	Przetwornik temperatury, Z separacją galwaniczną, Wejście : Temperatura, PT100, Wyjście : I / U
Nr zam.	1375510000
Typ	ACT20M-RTI-AO-S
GTIN (EAN)	4050118259667
Ilość	1 szt.

ACT20M-RTI-AO-S

Weidmüller Interface GmbH & Co. KG

Klingenbergstraße 26

D-32758 Detmold

Germany

www.weidmueller.com

Dane techniczne

Dopuszczenia

Atesty



IECEX



ROHS Zgodny

UL File Number Search [Witryna UL](#)

Nr certyfikatu (cULus) E337701

Wymiary i masa

Głębokość	114.3 mm	Głębokość (cale)	4.5 inch
Wysokość	112.5 mm	Wysokość (cale)	4.4291 inch
Szerokość	6.1 mm	Szerokość (cale)	0.2402 inch
Masa netto	89 g		

Temperatury

Temperatura magazynowania	-40 °C...85 °C	Temperatura eksploatacyjna	-25 °C...70 °C
Wilgotność przy temperaturze pracy	0...95 % (bez obroszenia)	Wilgotność	40 °C / 95 % wilgotność względna, bez kondensacji

Prawdopodobieństwo usterki

MTBF 152 a

Zgodność produktu z wymogami środowiska naturalnego

Status zgodności z dyrektywą RoHS	Zgodne, z wyłączeniem
Wyłączenie RoHS (w przypadkach, w których ma to zastosowanie / jest znane)	7a, 7cl
REACH SVHC	Lead 7439-92-1
SCIP	2f6dd957-421a-46db-a0c2-cf1609156924

Wejście

czujnik	PT100 (2-/3-/4- wire)	Liczba wejść	1
Rezystancja przewodu w obwodzie pomiarowym	≤ 50 Ω	zakres wejściowy temperatury	konfigurowalny, PT100: -200...+850 °C, min. zakres pomiarowy 10°C (RTD)
Wpływ rezystancji kabla czujnika	<0.002 Ω/Ω (@ 3/4-wire)		

Wyjście

Liczba wyjść	1	Impedancja wejściowa napięcie	≥ 10 kΩ
Prąd impedancji obciążenia	≤ 600 Ω	Rozpoznawanie przzerwania przewodu	Tak, Konfigurowalny, 3,5 mA / 2,3 mA / brak
Typ	aktywne, podłączone sterowanie musi być pasywne	Napięcie wyjściowe, uwaga	konfigurowalne, 0(2)...10 V, 0(1) - 5 V
Prąd wyjściowy	konfigurowalne, 0...20 mA, 4...20 mA	ograniczenie sygnału wyjściowego	<4 mA (średnia), <60 mA (prąd impulsu), cykl o niskiej wydajności

ACT20M-RTI-AO-S

Weidmüller Interface GmbH & Co. KG

Klingenbergstraße 26

D-32758 Detmold

Germany

www.weidmueller.com

Dane techniczne

Informacje ogólne

dokładność	dokładność bezwzględna: $\leq \pm 0,05\%$ zakresu pomiaru, Dokładność podstawowa: $\leq \pm 0,1^\circ\text{C}$	
Stopień ochrony	IP20	
Napięcie zasilania	24 V DC $\pm 30\%$ na złączce lub przez magistralę CH20M	
Czas odpowiedzi skokowej	Konfigurowalny, ≤ 30 ms, < 300 ms	
Szyna montażowa	TS 35	
Współczynnik temperaturowy	$\leq 0,01\%$ zakresu pomiarowego $^\circ\text{C}$ lub $0,02\text{ }^\circ\text{C}/^\circ\text{C}$	
Delivery state	Setting parameters	Wejście
	Konfiguracja	$0\text{ }^\circ\text{C}$
	Setting parameters	Szerokość pasma
	Konfiguracja	50 Hz
	Setting parameters	Wyjście 1
	Konfiguracja	$0\dots 20$ mA
	Setting parameters	Wyjście 2
	Konfiguracja	$0\dots 20$ mA
	Setting parameters	Wykrywanie usterki czujnika
	Konfiguracja	enabled
	Setting parameters	Czas reakcji
	Konfiguracja	< 30 ms
Setting parameters	Redukcja szumu	
Konfiguracja	enabled	
Znamionowy pobór mocy	0.5 VA	
Konfiguracja	Mikroprzebieżnik	
Robocza wysokość nad poziomem morza	≤ 2000 m	
Pobór mocy, maks.	0.7 W	
Pobór mocy, typ.	0.49 W	
Delivery state	Input: $0\text{ }^\circ\text{C}$ // Bandwidth: 50 Hz // Output 1: $0\dots 20$ mA // Output 2: $0\dots 20$ mA // Sensor error detection: enabled // Step response time: < 30 ms // Noise suppression: enabled	
Objęte zakresem dostawy	Arkusz instrukcji	

Koordynacja izolacji

Normy EMV	IEC 61326-1	Kategoria przepięciowa	II
Stopień zanieczyszczenia	2	Separacja galwaniczna	Separator 3-drożny
Napięcie izolacji	2,5 kVefekt. / 1 min.	napięcie nominalne	300 Veff

dane dla zastosowań w strefach zagrożenia wybuchem (ATEX)

Oznakowanie	II 3 G Ex nA IIC T4 Gc	IECEx - oznaczenie gaz	Ex nA IIC T4 Gc, Norma: IEC 60079-0-15
Miejsce instalacji	Urządzenie instalowane w obszarze bezpiecznym, strefa 2		

Dane przyłączeniowe

Rodzaj przyłącza	złącze śrubowe	Moment obrotowy dociągający, min.	0.4 Nm
Moment obrotowy dociągający, maks.	0.6 Nm	Zakres zacisków przyłącza pomiarowego	2.5 mm^2
Zakres zaciskania, min.	0.5 mm^2	Zakres zaciskania, maks.	2.5 mm^2
przekrój przyłącza przewodu AWG, min.	AWG 30	przekrój przyłączeniowy przewodu AWG, AWG 14 maks.	

Zgodność z EMC i aprobaty

Normy EMV	IEC 61326-1	Normy	IEC 61010-1
-----------	-------------	-------	-------------

ACT20M-RTI-AO-S**Weidmüller Interface GmbH & Co. KG**

Klingenbergstraße 26

D-32758 Detmold

Germany

www.weidmueller.com**Dane techniczne****Opis artykułu**

Opis produktu

Konfigurowalny przetwornik temperatury ACT20M-RTI-AO-S separuje i przetwarza sygnały analogowe. Analogowy sygnał wejściowy z rezystancyjnego czujnika temperatury RTD (typu Pt100) jest liniowo przetwarzany na analogowy sygnał wyjściowy i separowany galwanicznie. Zasilanie jest galwanicznie odseparowane od wejścia oraz wyjścia (separacja 3-drożna) i jest doprowadzone poprzez bezpośrednie podłączenie lub szynę montażową Weidmüller.

Klasyfikacje

ETIM 8.0	EC002919	ETIM 9.0	EC002919
ETIM 10.0	EC002919	ECLASS 14.0	27-21-01-29
ECLASS 15.0	27-21-01-29		

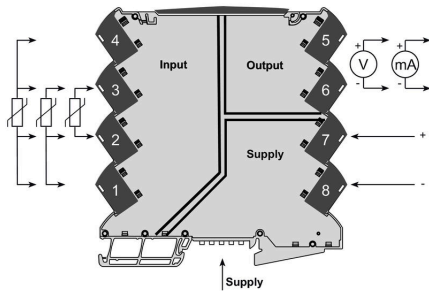
ACT20M-RTI-AO-S

Weidmüller Interface GmbH & Co. KG
 Klingenbergstraße 26
 D-32758 Detmold
 Germany

Rysunki

www.weidmueller.com

Schemat połączeń elektrycznych



Rysunek wymiarowany



DIP switch setting

RTI sensor type	B1	Temperature range (°C)									
		Min.	S2	Max.	S2	Min.	S2	Max.	S2	Min.	S2
RTI100-2 wire	1	100	100	100	100	100	100	100	100	100	100
RTI100-3 wire	1	100	100	100	100	100	100	100	100	100	100
RTI100-4 wire	1	100	100	100	100	100	100	100	100	100	100
Output	4	100	100	100	100	100	100	100	100	100	100
0-20 mA	1	100	100	100	100	100	100	100	100	100	100
4-20 mA	1	100	100	100	100	100	100	100	100	100	100
0-10 V	1	100	100	100	100	100	100	100	100	100	100
0-20 V	1	100	100	100	100	100	100	100	100	100	100
0-5 V	1	100	100	100	100	100	100	100	100	100	100
1-5 V	1	100	100	100	100	100	100	100	100	100	100
Sensor error detection	7	100	100	100	100	100	100	100	100	100	100
enable	1	100	100	100	100	100	100	100	100	100	100
Output error level	8	100	100	100	100	100	100	100	100	100	100
downscale	1	100	100	100	100	100	100	100	100	100	100
upscale	1	100	100	100	100	100	100	100	100	100	100
Noise suppression	9	100	100	100	100	100	100	100	100	100	100
50 Hz	1	100	100	100	100	100	100	100	100	100	100
60 Hz	1	100	100	100	100	100	100	100	100	100	100
Response time	10	100	100	100	100	100	100	100	100	100	100
< 50 ms	1	100	100	100	100	100	100	100	100	100	100
300 ms	1	100	100	100	100	100	100	100	100	100	100

example for DIP switch setting
 (with ACT20M tool software)



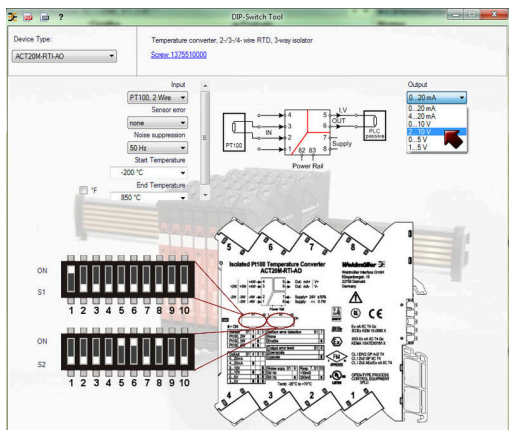
Dodatkowa opcja zasilania za pośrednictwem magistrali

ACT20M-RTI-AO-S

Weidmüller Interface GmbH & Co. KG
Klingenbergstraße 26
D-32758 Detmold
Germany

Rysunki

www.weidmueller.com



example for DIP switch setting (with ACT20 tool)

ACT20M-RTI-AO-S

Weidmüller Interface GmbH & Co. KG

Klingenbergstraße 26

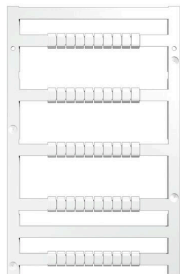
D-32758 Detmold

Germany

www.weidmueller.com

Akcesoria

neutralna



MultiFit to system znaczników firmy Weidmüller stosowany do zacisków innych producentów. Podobnie jak Weidmüller Dekafix, oznaczniki z rodziny MultiFit są dostępne z gotowym, standardowym nadrukiem. Przed pierwszym zastosowaniem oznaczników MultiFit zaleca się przetestowanie wzorcowych oznaczników na stosowanych złączach.

Jeden oznacznik, odpowiedni do zacisków różnych producentów. Gotowe do użycia oznaczniki ze standardowymi nadrukami Puste oznaczniki przeznaczone do zadruku za pomocą drukarek PrintJet CONNECT lub systemów typu PlotterDostawa indywidualnie opisanych oznaczników, zgodnie z danymi CAE lub specyfikacjami dostarczonymi przez klientaJeden system oznaczania do wszystkich zastosowańDo nadruku na zamówienie: Prosimy o przesłanie pliku z oprogramowaniem etykietującym M-Print PRO lub M-Print PRO Online (bez instalacji) zgodnie z naszymi specyfikacjami etykietowania.

Ogólne dane zamówieniowe

Typ	MF 5/7.5 MC NE WS	Wersja
Nr zam.	1877680000	MultiFit, Znakowanie zacisków, 5 x 7.5 mm, Raster w mm (P): 7.50
GTIN (EAN)	4032248468270	Adels RKW, Phoenix, biały
Ilość	320 ST	

ACT20 (wraz z szynami DIN bus i zasilaczami)



wskaznik stanu LED

Ogólne dane zamówieniowe

Typ	ACT20-FEED-IN-BASIC-S	Wersja
Nr zam.	1282490000	Supply module, Distributes supply voltage to rail bus
GTIN (EAN)	4050118072730	
Ilość	1 ST	

ACT20M-RTI-AO-S

Weidmüller Interface GmbH & Co. KG
Klingenbergstraße 26
D-32758 Detmold
Germany

Akcesoria

www.weidmueller.com

CH20M ZESTAW BUS



Zintegrowana magistrala szyny do modułowego systemu obudów elektroniki

Przy zasilaniu, łączeniu i rozdzielaniu w aplikacjach modułowych szyna nośna zastępuje pracochłonne indywidualne okablowanie ciągłym i elastycznym rozwiązaniem systemowym.

Magistrala systemowa jest bezpiecznie zintegrowana ze standardową szyną montażową 35 mm. Proces lutowania rozplwowego pozwala na całkowicie automatyczną obróbkę bloku stykowego magistrali SMD podczas produkcji modułów. Odporne, połączone powierzchnie stykowe trwale zapewniają pewne połączenie przy wszystkich szerokościach obudowy. Skalowalność bez ograniczeń Zintegrowane rozwiązanie tego złącza pokrywa pełny zakres szerokości systemów: od wąskich, 6-mm do dużych 67-mm obudów. Łatwe serwisowanie podczas instalacji Łatwa wymiana modułów, także w istniejącym zespole modułów – bez negatywnego wpływu na moduły sąsiadujące. Uniwersalna integracja Bezprzerwowa magistrala systemowa jest bezpiecznie zintegrowana ze standardową szyną montażową 35 mm. Maksymalna dostępność Pięć w pełni galwanizowanych, częściowo połączonych styków łukowych Twin stanowi pewne, trwałe połączenie magistralą szyny nośnej. Kołnierze lutownicze THR zapewniają, że przyłącza do obwodu drukowanego są stabilne.

Ogólne dane zamówieniowe

Typ	SAMPLE CH20M BUS 250MM	Wersja
	...	
Nr zam.	1335150000	System magistrali szyny montażowej, Przykładowy zestaw, Obudowy
GTIN (EAN)	4050118138382	OMNIMATE - seria CH20M, Szerokość: 25.1 mm
Ilość	1 ST	

ACT20 (wraz z szynami DIN bus i zasilaczami)



wskaznik stanu LED

Ogólne dane zamówieniowe

Typ	SAMPLE CH20M BUS 250MM	Wersja
	...	
Nr zam.	1335140000	System magistrali szyny montażowej, Przykładowy zestaw, Obudowy
GTIN (EAN)	4050118138375	OMNIMATE - seria CH20M, Szerokość: 25.1 mm
Ilość	1 ST	