

**ACT20M-BAI-2AO-S****Weidmüller Interface GmbH & Co. KG**

Klingenbergstraße 26

D-32758 Detmold

Germany

www.weidmueller.com

**ACT20M: smukłe**

Bezpieczne i zajmujące niewiele miejsca (6 mm) moduły do separacji i przetwarzania sygnałów Szybki montaż zasilacza na szynie montażowej DIN CH20M Łatwe konfigurowanie przy użyciu mikroprzełącznika lub oprogramowania FDT/DTM Aprobata, takie jak ATEX, IECEX, GL, DNV Wysoka odporność na zakłócenia

**Ogólne dane zamówieniowe**

Wersja	Rozgałęźnik sygnałów, konfigurowalny, Wejście : I/U/dwukierunkowy I, Wyjście : 2 x I/U lub 1 x dwukierunkowy
Nr zam.	<a href="#">1375470000</a>
Typ	ACT20M-BAI-2AO-S
GTIN (EAN)	4050118236729
Ilość	1 szt.

## ACT20M-BAI-2AO-S

Weidmüller Interface GmbH &amp; Co. KG

Klingenbergstraße 26

D-32758 Detmold

Germany

## Dane techniczne

www.weidmueller.com

## Dopuszczenia

Atesty



ROHS	Zgodny
UL File Number Search	<a href="#">Witryna UL</a>
Nr certyfikatu (cULus)	E337701

## Wymiary i masa

Głębokość	114.3 mm	Głębokość (cale)	4.5 inch
Wysokość	112.5 mm	Wysokość (cale)	4.4291 inch
Szerokość	6.1 mm	Szerokość (cale)	0.2402 inch
Masa netto	80 g		

## Temperatury

Temperatura magazynowania	-40 °C...85 °C	Temperatura eksploatacyjna	-25 °C...70 °C
Wilgotność przy temperaturze pracy	0...95 % (bez obroszenia)	Wilgotność	40°C / 93% wilgotności względnej, bez kondensacji

## Prawdopodobieństwo usterki

SIL zgodnie z normą IEC 61508	Brak	MTBF	181 a
-------------------------------	------	------	-------

## Zgodność produktu z wymogami środowiska naturalnego

Status zgodności z dyrektywą RoHS	Zgodne, z wyłączeniem
Wyłączenie RoHS (w przypadkach, w których ma to zastosowanie / jest znane)	7a, 7cl
REACH SVHC	Lead 7439-92-1
SCIP	2f6dd957-421a-46db-a0c2-cf1609156924

## Wejście

czujnik	Źródło napięcia, Źródło prądu	Liczba wejść	1
napięcie wejściowe	konfigurowalny, -5 V...0...+5 V, -10 V...0...+10 V	Prąd wejściowy	konfigurowalne, -10 mA...0...+10 mA, -20 mA...0...+20 mA
rezystancja wejścia napięcie	≥ 1 MΩ	Spadek napięcia, wejście prądowe	1 V przy 20 mA

## Wyjście

Liczba wyjść	2	Impedancja wejściowa napięcie	≥ 10 kΩ
Prąd impedancji obciążenia	<300 Ω, na każdy kanał	Typ	aktywne, podłączone sterowanie musi być pasywne
Napięcie wyjściowe, uwaga	konfigurowalne, 0(2)...10 V, 0(1) - 5 V	Prąd wyjściowy	konfigurowalne, 0...20 mA, 4...20 mA, 1 kanał -10...0...

## ACT20M-BAI-2AO-S

Weidmüller Interface GmbH &amp; Co. KG

Klingenbergstraße 26

D-32758 Detmold

Germany

www.weidmueller.com

## Dane techniczne

+10 mA, 1 kanał -20...0...  
+20 mA

częstotliwość graniczna (-3 dB) ≥ 100 Hz, 10 Hz

## Informacje ogólne

dokładność	<0,05% zakresu pomiarowego	
Stopień ochrony	IP20	
Napięcie zasilania	24 V DC ± 30% na złączce lub przez magistralę CH20M	
Czas odpowiedzi skokowej	≤ 7 ms	
Szyna montażowa	TS 35	
Współczynnik temperaturowy	< 0,01% rozpiętości/°C (TU)	
Delivery state	Setting parameters	Szerokość pasma
	Konfiguracja	100 Hz
	Setting parameters	Wejście
	Konfiguracja	-10...10 V
	Setting parameters	Wyjście 1
	Konfiguracja	0...20 mA
Setting parameters	Wyjście 2	
	Konfiguracja	0...20 mA
Znamionowy pobór mocy	1.2 VA	
Konfiguracja	Mikroprzeźcznik	
Robocza wysokość nad poziomem morza	≤ 2000 m	
Pobór mocy, maks.	1.2 W	
Pobór mocy, typ.	0.84 W	
Delivery state	Bandwidth: 100 Hz // Input: -10...10 V // Output 1: 0...20 mA // Output 2: 0...20 mA	

## Koordynacja izolacji

Normy EMV	EN 61326-1	Kategoria przepięciowa	II
Stopień zanieczyszczenia	2	Separacja galwaniczna	4-drogowy separator;
Napięcie izolacji	2,5 kVefekt. / 1 min.	napięcie nominalne	300 Veff

## dane dla zastosowań w strefach zagrożenia wybuchem (ATEX)

Oznakowanie	II 3 G Ex nA IIC T4 Gc	IECEx - oznaczenie gaz	Ex nA IIC T4 Gc, Norma: IEC 60079-0-15
Miejsce instalacji	Urządzenie instalowane w obszarze bezpiecznym, strefa 2		

## Dane przyłączeniowe

Rodzaj przyłącza	złącze śrubowe	Moment obrotowy dociągający, min.	0.4 Nm
Moment obrotowy dociągający, maks.	0.6 Nm	Zakres zacisków przyłącza pomiarowego	2.5 mm <sup>2</sup>
Zakres zaciskania, min.	0.5 mm <sup>2</sup>	Zakres zaciskania, maks.	2.5 mm <sup>2</sup>
przekrój przyłącza przewodu AWG, min.	AWG 30	przekrój przyłączeniowy przewodu AWG, AWG 14 maks.	

## Zgodność z EMC i aprobaty

Normy EMV	EN 61326-1	Normy	IEC 61010-1
-----------	------------	-------	-------------

## Opis artykułu

Opis produktu

Przetwornik sygnałowy DC z możliwością konfiguracji ACT20M-BAI-AO-S separuje i przetwarza standardowe sygnały analogowe. Analogowy sygnał wejściowy jest liniowo przetwarzany na analogowy sygnał wyjściowy i separowany galwanicznie. Zasilanie jest galwanicznie

**ACT20M-BAI-2AO-S**

**Weidmüller Interface GmbH & Co. KG**  
Klingenbergstraße 26  
D-32758 Detmold  
Germany

[www.weidmueller.com](http://www.weidmueller.com)

**Dane techniczne**

odseparowane od wejścia i wyjścia, a odbywa się poprzez bezpośrednie podłączenie lub szynę montażową DIN Weidmüller (separacja 3-kierunkowa).  
Przetwornik sygnałowy prądu stałego ACT20M-BAI-2AO-S z możliwością konfiguracji ma te same funkcje, ale wyposażony został w dwa wyjścia odseparowane galwanicznie (rozdzielenie 4-kierunkowe).

**Klasyfikacje**

ETIM 8.0	EC002653	ETIM 9.0	EC002653
ETIM 10.0	EC002653	ECLASS 14.0	27-21-01-20
ECLASS 15.0	27-21-01-20		

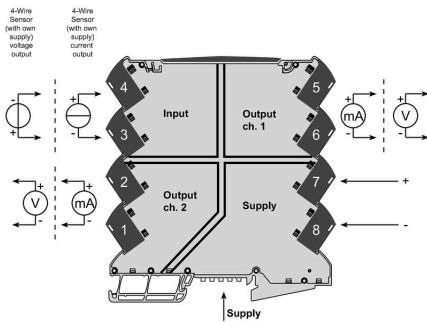
## ACT20M-BAI-2AO-S

**Weidmüller Interface GmbH & Co. KG**  
 Klingenbergstraße 26  
 D-32758 Detmold  
 Germany

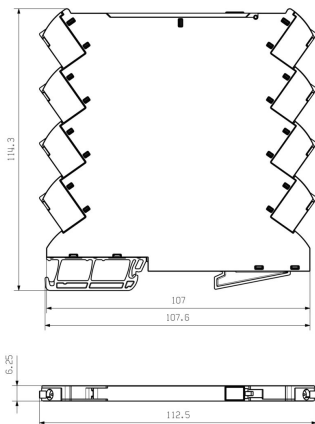
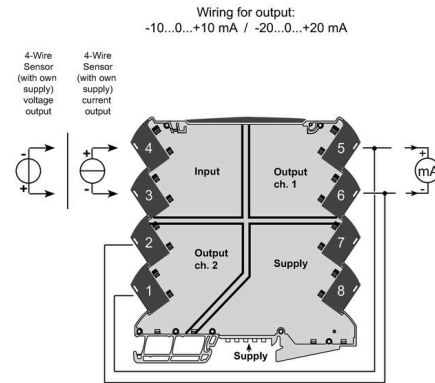
### Rysunki

www.weidmueller.com

#### Schemat połączeń elektrycznych



#### Schemat połączeń elektrycznych

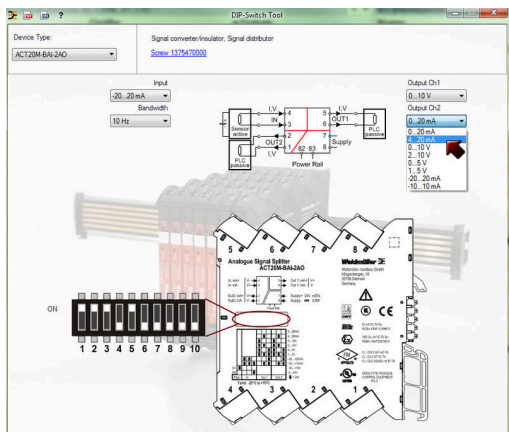


#### DIP switch setting

Input Setup		Input range			
Bandwidth	1	2	3	4	
10 Hz	■	-10...+10 mA	■	■	
100 Hz		-20...+20 mA	■	■	
		-5...+5 V		■	
		-10...+10 V			

■ = ON

Output setup	Output 1			Output 2			
	5	6	7	8	9	10	
Output range							
0...20 mA							
4...20 mA		■			■		
0...10 V	■			■			
2...10 V	■	■		■	■		
0...5 V	■		■	■		■	
1...5 V	■	■	■	■	■	■	
±20 mA set-up			■			■	
±10 mA set-up		■	■		■	■	



example for DIP switch setting  
(with ACT20M tool software)



Dodatkowa opcja zasilania za pośrednictwem magistrali

## ACT20M-BAI-2AO-S

Weidmüller Interface GmbH &amp; Co. KG

Klingenbergstraße 26

D-32758 Detmold

Germany

www.weidmueller.com

## Akcesoria

## neutralna



MultiFit to system znaczników firmy Weidmüller stosowany do zacisków innych producentów. Podobnie jak Weidmüller Dekafix, oznaczniki z rodziny MultiFit są dostępne z gotowym, standardowym nadrukiem. Przed pierwszym zastosowaniem oznaczników MultiFit zaleca się przetestowanie wzorcowych oznaczników na stosowanych złączach.

Jeden oznacznik, odpowiedni do zacisków różnych producentów. Gotowe do użycia oznaczniki ze standardowymi nadrukami Puste oznaczniki przeznaczone do zadruku za pomocą drukarek PrintJet CONNECT lub systemów typu PlotterDostawa indywidualnie opisanych oznaczników, zgodnie z danymi CAE lub specyfikacjami dostarczonymi przez klientaJeden system oznaczania do wszystkich zastosowańDo nadruku na zamówienie: Prosimy o przesłanie pliku z oprogramowaniem etykietującym M-Print PRO lub M-Print PRO Online (bez instalacji) zgodnie z naszymi specyfikacjami etykietowania.

## Ogólne dane zamówieniowe

Typ	MF 5/7.5 MC NE WS	Wersja
Nr zam.	<a href="#">1877680000</a>	MultiFit, Znakowanie zacisków, 5 x 7.5 mm, Raster w mm (P): 7.50
GTIN (EAN)	4032248468270	Adels RKW, Phoenix, biały
Ilość	320 ST	

## ACT20 (wraz z szynami DIN bus i zasilaczami)



wskaznik stanu LED

## Ogólne dane zamówieniowe

Typ	ACT20-FEED-IN-BASIC-S	Wersja
Nr zam.	<a href="#">1282490000</a>	Supply module, Distributes supply voltage to rail bus
GTIN (EAN)	4050118072730	
Ilość	1 ST	

## ACT20M-BAI-2AO-S

Weidmüller Interface GmbH &amp; Co. KG

Klingenbergstraße 26

D-32758 Detmold

Germany

www.weidmueller.com

## Akcesoria

## CH20M ZESTAW BUS



Zintegrowana magistrala szyny do modułowego systemu obudów elektroniki

Przy zasilaniu, łączeniu i rozdzielaniu w aplikacjach modułowych szyna nośna zastępuje pracochłonne indywidualne okablowanie ciągłym i elastycznym rozwiązaniem systemowym.

Magistrala systemowa jest bezpiecznie zintegrowana ze standardową szyną montażową 35 mm. Proces lutowania rozplwowego pozwala na całkowicie automatyczną obróbkę bloku stykowego magistrali SMD podczas produkcji modułów. Odporne, połączone powierzchnie stykowe trwale zapewniają pewne połączenie przy wszystkich szerokościach obudowy. Skalowalność bez ograniczeń Zintegrowane rozwiązanie tego złącza pokrywa pełny zakres szerokości systemów: od wąskich, 6-mm do dużych 67-mm obudów. Łatwe serwisowanie podczas instalacji Łatwa wymiana modułów, także w istniejącym zespole modułów – bez negatywnego wpływu na moduły sąsiadujące. Uniwersalna integracja Bezprzerwowa magistrala systemowa jest bezpiecznie zintegrowana ze standardową szyną montażową 35 mm. Maksymalna dostępność Pięć w pełni galwanizowanych, częściowo połączonych styków łukowych Twin stanowi pewne, trwałe połączenie magistralą szyny nośnej. Kołnierze lutownicze THR zapewniają, że przyłącza do obwodu drukowanego są stabilne.

## Ogólne dane zamówieniowe

Typ	SAMPLE CH20M BUS 250MM	Wersja
	...	
Nr zam.	<a href="#">1335150000</a>	System magistrali szyny montażowej, Przykładowy zestaw, Obudowy
GTIN (EAN)	4050118138382	OMNIMATE - seria CH20M, Szerokość: 25.1 mm
Ilość	1 ST	

## ACT20 (wraz z szynami DIN bus i zasilaczami)



wskaznik stanu LED

## Ogólne dane zamówieniowe

Typ	SAMPLE CH20M BUS 250MM	Wersja
	...	
Nr zam.	<a href="#">1335140000</a>	System magistrali szyny montażowej, Przykładowy zestaw, Obudowy
GTIN (EAN)	4050118138375	OMNIMATE - seria CH20M, Szerokość: 25.1 mm
Ilość	1 ST	