

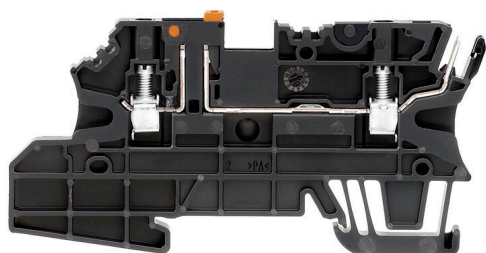
**WMF 2.5 DI BLZ SW****Weidmüller Interface GmbH & Co. KG**

Klingenbergstraße 26

D-32758 Detmold

Germany

www.weidmueller.com

**Zdjęcie produktu**

W systemach sterowania procesami w obiektach z sektora procesowego i wytwarzania energii, sygnały wejściowe z urządzeń obiektowych są często łączone za pomocą złączy szeregowych, w szafach rozdzielających sygnały. Złączki szeregowe stosuje się pomimo istnienia alternatywnych technologii, takich jak zdalne I/O czy magistrala. Wynika to głównie z tego, że zapewniają one solidny i prosty system łączeniowy, a także dlatego, że są one wyraźnie zorganizowane. Nasza oferta złączy szeregowych WMF (Weidmüller Multi Funktional) to wielofunkcyjne rozwiązanie do rozdzielania sygnałów.

**Ogólne dane zamówieniowe**

Wersja	Bloki odczepów probierczych, złącze śrubowe, czarny, 2.5 mm <sup>2</sup> , 20 A, 250 V, liczba przyłączy: 3, liczba poziomów: 1
Nr zam.	<a href="#">1362940000</a>
Typ	WMF 2.5 DI BLZ SW
GTIN (EAN)	4050118165128
Ilość	50 szt.

## WMF 2.5 DI BLZ SW

Weidmüller Interface GmbH &amp; Co. KG

Klingenbergstraße 26

D-32758 Detmold

Germany

www.weidmueller.com

## Dane techniczne

## Dopuszczenia

Atesty



ROHS Zgodny

UL File Number Search [Witryna UL](#)

Nr certyfikatu (cURus) E60693

## Wymiary i masa

Głębokość	44.5 mm	Głębokość (cale)	1.752 inch
Głębokość wraz z szyną DIN	45 mm	Wysokość	90 mm
Wysokość (cale)	3.5433 inch	Szerokość	5.08 mm
Szerokość (cale)	0.2 inch	Masa netto	10.91 g

## Temperatury

Temperatura magazynowania	-25 °C...55 °C	Temperatura otoczenia	-60 °C...85 °C
długotrwała temperatura użytkowa, min. -60 °C		długotrwała temperatura użytkowa, maks.	130 °C

## Zgodność produktu z wymogami środowiska naturalnego

Status zgodności z dyrektywą RoHS	Zgodne, bez wyłączenia
REACH SVHC	Bez SVHC powyżej 0,1 wt%

## Informacje ogólne

przekrój przyłączeniowy przewodu AWG, AWG 12 maks.		przekrój przyłącza przewodu AWG, min. AWG 26	
Normy	IEC 61984, Zgodnie z wymaganiami IEC 60947-7-1	Szyna montażowa	TS 35

## Przewody zaciskane (kolejne przyłącze)

Rodzaj przyłącza, kolejne przyłącze	złącze wtykowe
-------------------------------------	----------------

## dalsze dane techniczne

z czopem zatraskowym	Nie	otwarte strony	z prawej strony
zatraskowe	Nie	Rodzaj zamocowania	z możliwością zatrzaśnięcia
rodzaj montażu	wciskany		

## dane tworzywa

Materiał podstawowy	Wemid	Barwny	czarny
Klasa palności wg UL 94	V-0		

## dane znamionowe

Przekrój pomiarowy	2.5 mm <sup>2</sup>	Napięcie znamionowe	250 V
Znamionowe napięcie stałe	250 V	Znamionowe natężenie prądu	20 A

## WMF 2.5 DI BLZ SW

Weidmüller Interface GmbH &amp; Co. KG

Klingenbergstraße 26

D-32758 Detmold

Germany

www.weidmueller.com

## Dane techniczne

Normy	IEC 61984, Zgodnie z wymaganiami IEC 60947-7-1	Rezystancja objętościowa wg IEC 60947-7-x	1.33 mΩ
Znamionowe napięcie udarowe	8 kV	Moc stratna zgodnie z wymaganiami IEC 60947-7-x	0.77 W
Kategoria przepięciowa	III	Stopień zanieczyszczenia	3

## dane znamionowe wg UL

Wielkość przewodu Factory wiring max (cURus)	12 AWG	Napięcie rozm. B (cURus)	300 V
Napięcie rozm. D (cURus)	300 V	Maks. przekrój przewodu (cURus)	12 AWG
Nr certyfikatu (cURus)	E60693	Min. przekrój przewodu (cURus)	26 AWG
Wielkość przewodu Field wiring min (cURus)	26 AWG	Wielkość przewodu Factory wiring min (cURus)	26 AWG
Prąd rozm. B (cURus)	19 A	Prąd rozm. D (cURus)	10 A
Wielkość przewodu Field wiring max (cURus)	12 AWG		

## parametry systemu

Wykonanie	2 przyłącza śrubowe - 1 przyłącze wtykowe, przekładka, do poprzecznych złącz wtykowych, wolne z jednej strony	niezbędna płyta zamykająca	Tak
Liczba potencjałów	1	liczba poziomów	1
liczba zacisków na poziomie	3	poziomy wewnętrznie zmostkowane	Nie
Przyłącze PE	Nie	Szyna montażowa	TS 35
Funkcja PE	Nie		

## przewody zaciskane (złącze wymiarowane)

sprawdzian trzpieniowy wg 60 947-1	A3	przekrój przyłączeniowy przewodu AWG, AWG 12 maks.	
kierunek podłączenia	z boku	Moment obrotowy dociągający, maks.	0.6 Nm
Moment obrotowy dociągający, min.	0.5 Nm	Długość odizolowania	10 mm
Rodzaj przyłącza 2	złącze wtykowe	Rodzaj przyłącza	złącze śrubowe
liczba przyłączy	3	Zakres zaciskania, maks.	4 mm <sup>2</sup>
Zakres zaciskania, min.	0.5 mm <sup>2</sup>	śruba dociskowa	M 3
Wielkość ostrza	0,6 x 3,5 mm	przekrój przyłącza przewodu AWG, min.	AWG 26
Przekrój przyłącza przewodu, cienki przewód wielodrutowy z tulejkami kablowymi DIN 46228/4, maks.	2.5 mm <sup>2</sup>	Przekrój przyłącza przewodu, cienki przewód wielodrutowy z tulejkami kablowymi DIN 46228/4, min.	0.5 mm <sup>2</sup>
Przekrój przyłącza przewodu, cienki przewód wielodrutowy z tulejkami kablowymi DIN 46228/1, maks.	2.5 mm <sup>2</sup>	Przekrój przyłącza przewodu, cienki przewód wielodrutowy z tulejkami kablowymi DIN 46228/1, min.	0.5 mm <sup>2</sup>
Przekrój przyłącza przewodu, z cienkiego 4 mm <sup>2</sup> drutu, maks.		Przekrój przyłącza przewodu, cienki przewód wielodrutowy, min.	0.5 mm <sup>2</sup>
Maks. przekrój przyłącza, przewód wielodrutowy, maks.	4 mm <sup>2</sup>	Maks. przekrój przyłącza, przewód wielodrutowy, min.	0.5 mm <sup>2</sup>
Przekrój przyłącza przewodów, przewód jednodrutowy, maks.	4 mm <sup>2</sup>	Przekrój przyłącza przewodów, przewód jednodrutowy, min.	0.5 mm <sup>2</sup>
Maks. przekrój przyłącza, cienki przewód wielodrutowy, min.	0.5 mm <sup>2</sup>		

## Klasyfikacje

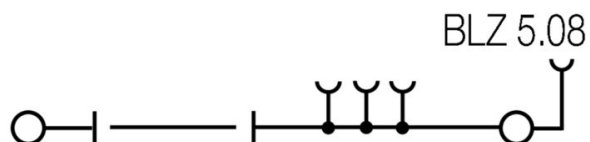
ETIM 8.0	EC000902	ETIM 9.0	EC000902
ETIM 10.0	EC000902	ECLASS 14.0	27-25-01-09

**Dane techniczne**

ECLASS 15.0

27-25-01-09

**Rysunki**



## WMF 2.5 DI BLZ SW

Weidmüller Interface GmbH &amp; Co. KG

Klingenbergstraße 26

D-32758 Detmold

Germany

www.weidmueller.com

## Akcesoria

## Akcesoria

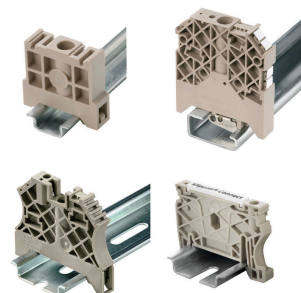


Kompleksowe akcesoria oferty Klippon® Connect są idealnie dopasowane, aż do najdrobniejszego szczegółu. Ułatwia to montaż przy zachowaniu wymaganych norm

## Ogólne dane zamówieniowe

Typ	AP WMF2.5	Wersja
Nr zam.	<a href="#">1142990000</a>	Płytko końcowa do złączek, beżowy, Wysokość: 87.25 mm,
GTIN (EAN)	4032248925889	Szerokość: 1.5 mm, V-0, Wemid, zatraskowe: Tak
Ilość	50 ST	

## Trzymacz



Aby zagwarantować trwale bezpieczne osadzenie w szynie nośnej i zapobiec wypadnięciu, Weidmüller wprowadził do programu końcówki kątowe. Dostępne są wersje ze śrubą i bezśrubowe. Na trzymaczach można umieszczać oznaczniki, również dla oznaczeń grupowych. Istnieje też możliwość mocowania wtyczek kontrolnych.

## Ogólne dane zamówieniowe

Typ	WEW 35/2	Wersja
Nr zam.	<a href="#">1061200000</a>	Wspornik końcowy, Ciemnobeżowy, TS 35, HB, Wemid, Szerokość: 8
GTIN (EAN)	4008190030230	mm, 100 °C
Ilość	50 ST	

## Akcesoria



Kompleksowe akcesoria oferty Klippon® Connect są idealnie dopasowane, aż do najdrobniejszego szczegółu. Ułatwia to montaż przy zachowaniu wymaganych norm

## Ogólne dane zamówieniowe

Typ	WBB WMF2.5 BLZ	Wersja
Nr zam.	<a href="#">1142980000</a>	Płyta separacyjna (terminal), Ciemnobeżowy, Wysokość: 88.5 mm,
GTIN (EAN)	4032248925896	Szerokość: 5.08 mm, V-0, Wemid
Ilość	10 ST	

## WMF 2.5 DI BLZ SW

Weidmüller Interface GmbH &amp; Co. KG

Klingenbergstraße 26

D-32758 Detmold

Germany

www.weidmueller.com

## Akcesoria

Typ	IL WMF2.5 BLZ OR	Wersja
Nr zam.	<a href="#">1167440000</a>	Zatraski blokujące (terminal), PA 66, pomarańczowy
GTIN (EAN)	4032248958474	
Ilość	50 ST	

## Wkrętaki z końcówką płaską

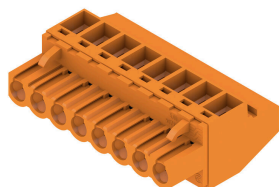


Wkrętak do śrub rowkowych z końcówką okrągłą, SD DIN 5265, ISO 2380/2, uchwyt zgodny z DIN 5264, ISO 2380/1, końcówka Chrom Top, rękojeść SoftFinish

## Ogólne dane zamówieniowe

Typ	SDS 0.6X3.5X100	Wersja
Nr zam.	<a href="#">9008330000</a>	Wkrętak, Wkrętak
GTIN (EAN)	4032248056286	
Ilość	1 ST	

## BLZP 5.08HC/90 SN



Wtyki żeńskie ze złączem śrubowym z kabłąkiem zaciskowym do podłączania przewodów z odejściem prostopadłym (90° lub 270°). Złącza żeńskie mają miejsce na umieszczanie etykiet i mogą być kodowane. Mocowanie przy użyciu kołnierza lub rygła zwalniającego. Są wyposażone w zintegrowaną śrubę z łbem płasko-krzyżowym, zabezpieczenie przed nieprawidłowym włożeniem przewodu oraz są dostarczane z otwartymi kabłąkami zaciskowymi. HC = High Current (przystosowane do prądów o dużych natężeniach).

## Ogólne dane zamówieniowe

Typ	BLZP 5.08HC/02/90 SN BK...	Wersja
Nr zam.	<a href="#">1948240000</a>	Złącze wtykowe do druku, wtyk żeński, 5.08 mm, Liczba biegunów: 2, 90°, Przyłącze z jarmem, Zakres zaciskania, maks. : 4 mm <sup>2</sup> , skrzynia
GTIN (EAN)	4032248624768	
Ilość	180 ST	
Typ	BLZP 5.08HC/02/90 SN OR...	Wersja
Nr zam.	<a href="#">1948000000</a>	Złącze wtykowe do druku, wtyk żeński, 5.08 mm, Liczba biegunów: 2, 90°, Przyłącze z jarmem, Zakres zaciskania, maks. : 4 mm <sup>2</sup> , skrzynia
GTIN (EAN)	4032248624225	
Ilość	180 ST	
Typ	BLZP 5.08HC/03/90 SN BK...	Wersja
Nr zam.	<a href="#">1948250000</a>	Złącze wtykowe do druku, wtyk żeński, 5.08 mm, Liczba biegunów: 3, 90°, Przyłącze z jarmem, Zakres zaciskania, maks. : 4 mm <sup>2</sup> , skrzynia
GTIN (EAN)	4032248624775	
Ilość	120 ST	
Typ	BLZP 5.08HC/03/90 SN OR...	Wersja
Nr zam.	<a href="#">1948010000</a>	Złącze wtykowe do druku, wtyk żeński, 5.08 mm, Liczba biegunów: 3, 90°, Przyłącze z jarmem, Zakres zaciskania, maks. : 4 mm <sup>2</sup> , skrzynia
GTIN (EAN)	4032248624232	
Ilość	120 ST	

## WMF 2.5 DI BLZ SW

Weidmüller Interface GmbH &amp; Co. KG

Klingenbergstraße 26

D-32758 Detmold

Germany

www.weidmueller.com

## Akcesoria

Typ	BLZP 5.08HC/04/90 SN BK...	Wersja
Nr zam.	<a href="#">1948260000</a>	Złącze wtykowe do druku, wtyk żeński, 5.08 mm, Liczba biegunów: 4,
GTIN (EAN)	4032248624782	90°, Przyłącze z jarzmem, Zakres zaciskania, maks. : 4 mm <sup>2</sup> , skrzynia
Ilość	90 ST	
Typ	BLZP 5.08HC/04/90 SN OR...	Wersja
Nr zam.	<a href="#">1948020000</a>	Złącze wtykowe do druku, wtyk żeński, 5.08 mm, Liczba biegunów: 4,
GTIN (EAN)	4032248624249	90°, Przyłącze z jarzmem, Zakres zaciskania, maks. : 4 mm <sup>2</sup> , skrzynia
Ilość	90 ST	
Typ	BLZP 5.08HC/05/90 SN BK...	Wersja
Nr zam.	<a href="#">1948270000</a>	Złącze wtykowe do druku, wtyk żeński, 5.08 mm, Liczba biegunów: 5,
GTIN (EAN)	4032248624799	90°, Przyłącze z jarzmem, Zakres zaciskania, maks. : 4 mm <sup>2</sup> , skrzynia
Ilość	72 ST	
Typ	BLZP 5.08HC/05/90 SN OR...	Wersja
Nr zam.	<a href="#">1948030000</a>	Złącze wtykowe do druku, wtyk żeński, 5.08 mm, Liczba biegunów: 5,
GTIN (EAN)	4032248624256	90°, Przyłącze z jarzmem, Zakres zaciskania, maks. : 4 mm <sup>2</sup> , skrzynia
Ilość	72 ST	
Typ	BLZP 5.08HC/06/90 SN BK...	Wersja
Nr zam.	<a href="#">1948280000</a>	Złącze wtykowe do druku, wtyk żeński, 5.08 mm, Liczba biegunów: 6,
GTIN (EAN)	4032248624805	90°, Przyłącze z jarzmem, Zakres zaciskania, maks. : 4 mm <sup>2</sup> , skrzynia
Ilość	60 ST	
Typ	BLZP 5.08HC/06/90 SN OR...	Wersja
Nr zam.	<a href="#">1948040000</a>	Złącze wtykowe do druku, wtyk żeński, 5.08 mm, Liczba biegunów: 6,
GTIN (EAN)	4032248624263	90°, Przyłącze z jarzmem, Zakres zaciskania, maks. : 4 mm <sup>2</sup> , skrzynia
Ilość	60 ST	
Typ	BLZP 5.08HC/07/90 SN BK...	Wersja
Nr zam.	<a href="#">1948290000</a>	Złącze wtykowe do druku, wtyk żeński, 5.08 mm, Liczba biegunów: 7,
GTIN (EAN)	4032248624812	90°, Przyłącze z jarzmem, Zakres zaciskania, maks. : 4 mm <sup>2</sup> , skrzynia
Ilość	48 ST	
Typ	BLZP 5.08HC/07/90 SN OR...	Wersja
Nr zam.	<a href="#">1948050000</a>	Złącze wtykowe do druku, wtyk żeński, 5.08 mm, Liczba biegunów: 7,
GTIN (EAN)	4032248624270	90°, Przyłącze z jarzmem, Zakres zaciskania, maks. : 4 mm <sup>2</sup> , skrzynia
Ilość	48 ST	
Typ	BLZP 5.08HC/08/90 SN BK...	Wersja
Nr zam.	<a href="#">1948300000</a>	Złącze wtykowe do druku, wtyk żeński, 5.08 mm, Liczba biegunów: 8,
GTIN (EAN)	4032248624829	90°, Przyłącze z jarzmem, Zakres zaciskania, maks. : 4 mm <sup>2</sup> , skrzynia
Ilość	42 ST	
Typ	BLZP 5.08HC/08/90 SN OR...	Wersja
Nr zam.	<a href="#">1948060000</a>	Złącze wtykowe do druku, wtyk żeński, 5.08 mm, Liczba biegunów: 8,
GTIN (EAN)	4032248624287	90°, Przyłącze z jarzmem, Zakres zaciskania, maks. : 4 mm <sup>2</sup> , skrzynia
Ilość	42 ST	
Typ	BLZP 5.08HC/09/90 SN BK...	Wersja
Nr zam.	<a href="#">1948310000</a>	Złącze wtykowe do druku, wtyk żeński, 5.08 mm, Liczba biegunów: 9,
GTIN (EAN)	4032248624836	90°, Przyłącze z jarzmem, Zakres zaciskania, maks. : 4 mm <sup>2</sup> , skrzynia
Ilość	36 ST	
Typ	BLZP 5.08HC/09/90 SN OR...	Wersja
Nr zam.	<a href="#">1948070000</a>	Złącze wtykowe do druku, wtyk żeński, 5.08 mm, Liczba biegunów: 9,
GTIN (EAN)	4032248624294	90°, Przyłącze z jarzmem, Zakres zaciskania, maks. : 4 mm <sup>2</sup> , skrzynia
Ilość	36 ST	
Typ	BLZP 5.08HC/10/90 SN BK...	Wersja
Nr zam.	<a href="#">1948320000</a>	Złącze wtykowe do druku, wtyk żeński, 5.08 mm, Liczba biegunów:
GTIN (EAN)	4032248624843	10, 90°, Przyłącze z jarzmem, Zakres zaciskania, maks. : 4 mm <sup>2</sup> ,
Ilość	36 ST	skrzynia

## WMF 2.5 DI BLZ SW

Weidmüller Interface GmbH &amp; Co. KG

Klingenbergstraße 26

D-32758 Detmold

Germany

www.weidmueller.com

## Akcesoria

Typ	BLZP 5.08HC/10/90 SN OR...	Wersja
Nr zam.	<a href="#">1948080000</a>	Złącze wtykowe do druku, wtyk żeński, 5.08 mm, Liczba biegunów:
GTIN (EAN)	4032248624300	10, 90°, Przyłącze z jarzmem, Zakres zaciskania, maks. : 4 mm <sup>2</sup> ,
Ilość	36 ST	skrzynia
Typ	BLZP 5.08HC/11/90 SN BK...	Wersja
Nr zam.	<a href="#">1948330000</a>	Złącze wtykowe do druku, wtyk żeński, 5.08 mm, Liczba biegunów:
GTIN (EAN)	4032248624850	11, 90°, Przyłącze z jarzmem, Zakres zaciskania, maks. : 4 mm <sup>2</sup> ,
Ilość	30 ST	skrzynia
Typ	BLZP 5.08HC/11/90 SN OR...	Wersja
Nr zam.	<a href="#">1948100000</a>	Złącze wtykowe do druku, wtyk żeński, 5.08 mm, Liczba biegunów:
GTIN (EAN)	4032248624522	11, 90°, Przyłącze z jarzmem, Zakres zaciskania, maks. : 4 mm <sup>2</sup> ,
Ilość	30 ST	skrzynia
Typ	BLZP 5.08HC/12/90 SN BK...	Wersja
Nr zam.	<a href="#">1948340000</a>	Złącze wtykowe do druku, wtyk żeński, 5.08 mm, Liczba biegunów:
GTIN (EAN)	4032248624867	12, 90°, Przyłącze z jarzmem, Zakres zaciskania, maks. : 4 mm <sup>2</sup> ,
Ilość	30 ST	skrzynia
Typ	BLZP 5.08HC/12/90 SN OR...	Wersja
Nr zam.	<a href="#">1948110000</a>	Złącze wtykowe do druku, wtyk żeński, 5.08 mm, Liczba biegunów:
GTIN (EAN)	4032248624539	12, 90°, Przyłącze z jarzmem, Zakres zaciskania, maks. : 4 mm <sup>2</sup> ,
Ilość	30 ST	skrzynia
Typ	BLZP 5.08HC/13/90 SN BK...	Wersja
Nr zam.	<a href="#">1948350000</a>	Złącze wtykowe do druku, wtyk żeński, 5.08 mm, Liczba biegunów:
GTIN (EAN)	4032248624874	13, 90°, Przyłącze z jarzmem, Zakres zaciskania, maks. : 4 mm <sup>2</sup> ,
Ilość	24 ST	skrzynia
Typ	BLZP 5.08HC/13/90 SN OR...	Wersja
Nr zam.	<a href="#">1948120000</a>	Złącze wtykowe do druku, wtyk żeński, 5.08 mm, Liczba biegunów:
GTIN (EAN)	4032248624546	13, 90°, Przyłącze z jarzmem, Zakres zaciskania, maks. : 4 mm <sup>2</sup> ,
Ilość	24 ST	skrzynia
Typ	BLZP 5.08HC/14/90 SN BK...	Wersja
Nr zam.	<a href="#">1948360000</a>	Złącze wtykowe do druku, wtyk żeński, 5.08 mm, Liczba biegunów:
GTIN (EAN)	4032248624881	14, 90°, Przyłącze z jarzmem, Zakres zaciskania, maks. : 4 mm <sup>2</sup> ,
Ilość	24 ST	skrzynia
Typ	BLZP 5.08HC/14/90 SN OR...	Wersja
Nr zam.	<a href="#">1948130000</a>	Złącze wtykowe do druku, wtyk żeński, 5.08 mm, Liczba biegunów:
GTIN (EAN)	4032248624553	14, 90°, Przyłącze z jarzmem, Zakres zaciskania, maks. : 4 mm <sup>2</sup> ,
Ilość	24 ST	skrzynia
Typ	BLZP 5.08HC/15/90 SN BK...	Wersja
Nr zam.	<a href="#">1948370000</a>	Złącze wtykowe do druku, wtyk żeński, 5.08 mm, Liczba biegunów:
GTIN (EAN)	4032248624898	15, 90°, Przyłącze z jarzmem, Zakres zaciskania, maks. : 4 mm <sup>2</sup> ,
Ilość	24 ST	skrzynia
Typ	BLZP 5.08HC/15/90 SN OR...	Wersja
Nr zam.	<a href="#">1948140000</a>	Złącze wtykowe do druku, wtyk żeński, 5.08 mm, Liczba biegunów:
GTIN (EAN)	4032248624560	15, 90°, Przyłącze z jarzmem, Zakres zaciskania, maks. : 4 mm <sup>2</sup> ,
Ilość	24 ST	skrzynia
Typ	BLZP 5.08HC/16/90 SN BK...	Wersja
Nr zam.	<a href="#">1948380000</a>	Złącze wtykowe do druku, wtyk żeński, 5.08 mm, Liczba biegunów:
GTIN (EAN)	4032248624904	16, 90°, Przyłącze z jarzmem, Zakres zaciskania, maks. : 4 mm <sup>2</sup> ,
Ilość	18 ST	skrzynia
Typ	BLZP 5.08HC/16/90 SN OR...	Wersja
Nr zam.	<a href="#">1948150000</a>	Złącze wtykowe do druku, wtyk żeński, 5.08 mm, Liczba biegunów:
GTIN (EAN)	4032248624577	16, 90°, Przyłącze z jarzmem, Zakres zaciskania, maks. : 4 mm <sup>2</sup> ,
Ilość	18 ST	skrzynia

## WMF 2.5 DI BLZ SW

**Weidmüller Interface GmbH & Co. KG**  
Klingenbergstraße 26  
D-32758 Detmold  
Germany

## Akcesoria

www.weidmueller.com

## BLZP 5.08HC/90F SN



Wtyki żeńskie ze złączem śrubowym z kabłąkiem zaciskowym do podłączania przewodów z odejściem prostopadłym (90° lub 270°). Złącza żeńskie mają miejsce na umieszczanie etykiet i mogą być kodowane. Mocowanie przy użyciu kołnierza lub rygla zwalniającego. Są wyposażone w zintegrowaną śrubę z łbem płasko-krzyżowym, zabezpieczenie przed nieprawidłowym włożeniem przewodu oraz są dostarczane z otwartymi kabłąkami zaciskowymi. HC = High Current (przystosowane do prądów o dużych natężeniach).

## Ogólne dane zamówieniowe

Typ	BLZP 5.08HC/02/90F SN B...	Wersja
Nr zam.	<a href="#">1950040000</a>	Złącze wtykowe do druku, wtyk żeński, 5.08 mm, Liczba biegunów: 2,
GTIN (EAN)	4032248627974	90°, Przyłącze z jarzmem, Zakres zaciskania, maks. : 4 mm <sup>2</sup> , skrzynia
Ilość	90 ST	
Typ	BLZP 5.08HC/02/90F SN O...	Wersja
Nr zam.	<a href="#">1949800000</a>	Złącze wtykowe do druku, wtyk żeński, 5.08 mm, Liczba biegunów: 2,
GTIN (EAN)	4032248627721	90°, Przyłącze z jarzmem, Zakres zaciskania, maks. : 4 mm <sup>2</sup> , skrzynia
Ilość	90 ST	
Typ	BLZP 5.08HC/03/90F SN B...	Wersja
Nr zam.	<a href="#">1950050000</a>	Złącze wtykowe do druku, wtyk żeński, 5.08 mm, Liczba biegunów: 3,
GTIN (EAN)	4032248627981	90°, Przyłącze z jarzmem, Zakres zaciskania, maks. : 4 mm <sup>2</sup> , skrzynia
Ilość	72 ST	
Typ	BLZP 5.08HC/03/90F SN O...	Wersja
Nr zam.	<a href="#">1949810000</a>	Złącze wtykowe do druku, wtyk żeński, 5.08 mm, Liczba biegunów: 3,
GTIN (EAN)	4032248627738	90°, Przyłącze z jarzmem, Zakres zaciskania, maks. : 4 mm <sup>2</sup> , skrzynia
Ilość	72 ST	
Typ	BLZP 5.08HC/04/90F SN B...	Wersja
Nr zam.	<a href="#">1950060000</a>	Złącze wtykowe do druku, wtyk żeński, 5.08 mm, Liczba biegunów: 4,
GTIN (EAN)	4032248627998	90°, Przyłącze z jarzmem, Zakres zaciskania, maks. : 4 mm <sup>2</sup> , skrzynia
Ilość	60 ST	
Typ	BLZP 5.08HC/04/90F SN O...	Wersja
Nr zam.	<a href="#">1949820000</a>	Złącze wtykowe do druku, wtyk żeński, 5.08 mm, Liczba biegunów: 4,
GTIN (EAN)	4032248627745	90°, Przyłącze z jarzmem, Zakres zaciskania, maks. : 4 mm <sup>2</sup> , skrzynia
Ilość	60 ST	
Typ	BLZP 5.08HC/05/90F SN B...	Wersja
Nr zam.	<a href="#">1950070000</a>	Złącze wtykowe do druku, wtyk żeński, 5.08 mm, Liczba biegunów: 5,
GTIN (EAN)	4032248628001	90°, Przyłącze z jarzmem, Zakres zaciskania, maks. : 4 mm <sup>2</sup> , skrzynia
Ilość	48 ST	
Typ	BLZP 5.08HC/05/90F SN O...	Wersja
Nr zam.	<a href="#">1949830000</a>	Złącze wtykowe do druku, wtyk żeński, 5.08 mm, Liczba biegunów: 5,
GTIN (EAN)	4032248627752	90°, Przyłącze z jarzmem, Zakres zaciskania, maks. : 4 mm <sup>2</sup> , skrzynia
Ilość	48 ST	
Typ	BLZP 5.08HC/06/90F SN B...	Wersja
Nr zam.	<a href="#">1950080000</a>	Złącze wtykowe do druku, wtyk żeński, 5.08 mm, Liczba biegunów: 6,
GTIN (EAN)	4032248628018	90°, Przyłącze z jarzmem, Zakres zaciskania, maks. : 4 mm <sup>2</sup> , skrzynia
Ilość	42 ST	
Typ	BLZP 5.08HC/06/90F SN G...	Wersja
Nr zam.	<a href="#">1284860000</a>	Złącze wtykowe do druku, wtyk żeński, 5.08 mm, Liczba biegunów: 6,
GTIN (EAN)	4050118075410	90°, Przyłącze z jarzmem, Zakres zaciskania, maks. : 4 mm <sup>2</sup> , skrzynia
Ilość	42 ST	

## WMF 2.5 DI BLZ SW

Weidmüller Interface GmbH &amp; Co. KG

Klingenbergstraße 26

D-32758 Detmold

Germany

www.weidmueller.com

## Akcesoria

Typ	BLZP 5.08HC/06/90F SN O...	Wersja
Nr zam.	<a href="#">1949840000</a>	Złącze wtykowe do druku, wtyk żeński, 5.08 mm, Liczba biegunów: 6,
GTIN (EAN)	4032248627769	90°, Przyłącze z jarzmem, Zakres zaciskania, maks. : 4 mm <sup>2</sup> , skrzynia
Ilość	42 ST	
Typ	BLZP 5.08HC/07/90F SN B...	Wersja
Nr zam.	<a href="#">1950090000</a>	Złącze wtykowe do druku, wtyk żeński, 5.08 mm, Liczba biegunów: 7,
GTIN (EAN)	4032248628025	90°, Przyłącze z jarzmem, Zakres zaciskania, maks. : 4 mm <sup>2</sup> , skrzynia
Ilość	36 ST	
Typ	BLZP 5.08HC/07/90F SN O...	Wersja
Nr zam.	<a href="#">1949850000</a>	Złącze wtykowe do druku, wtyk żeński, 5.08 mm, Liczba biegunów: 7,
GTIN (EAN)	4032248627776	90°, Przyłącze z jarzmem, Zakres zaciskania, maks. : 4 mm <sup>2</sup> , skrzynia
Ilość	36 ST	
Typ	BLZP 5.08HC/08/90F SN B...	Wersja
Nr zam.	<a href="#">1950100000</a>	Złącze wtykowe do druku, wtyk żeński, 5.08 mm, Liczba biegunów: 8,
GTIN (EAN)	4032248628032	90°, Przyłącze z jarzmem, Zakres zaciskania, maks. : 4 mm <sup>2</sup> , skrzynia
Ilość	36 ST	
Typ	BLZP 5.08HC/08/90F SN O...	Wersja
Nr zam.	<a href="#">1949860000</a>	Złącze wtykowe do druku, wtyk żeński, 5.08 mm, Liczba biegunów: 8,
GTIN (EAN)	4032248627783	90°, Przyłącze z jarzmem, Zakres zaciskania, maks. : 4 mm <sup>2</sup> , skrzynia
Ilość	36 ST	
Typ	BLZP 5.08HC/09/90F SN B...	Wersja
Nr zam.	<a href="#">1950110000</a>	Złącze wtykowe do druku, wtyk żeński, 5.08 mm, Liczba biegunów: 9,
GTIN (EAN)	4032248628049	90°, Przyłącze z jarzmem, Zakres zaciskania, maks. : 4 mm <sup>2</sup> , skrzynia
Ilość	30 ST	
Typ	BLZP 5.08HC/09/90F SN O...	Wersja
Nr zam.	<a href="#">1949870000</a>	Złącze wtykowe do druku, wtyk żeński, 5.08 mm, Liczba biegunów: 9,
GTIN (EAN)	4032248627790	90°, Przyłącze z jarzmem, Zakres zaciskania, maks. : 4 mm <sup>2</sup> , skrzynia
Ilość	30 ST	
Typ	BLZP 5.08HC/10/90F SN B...	Wersja
Nr zam.	<a href="#">1950120000</a>	Złącze wtykowe do druku, wtyk żeński, 5.08 mm, Liczba biegunów:
GTIN (EAN)	4032248628056	10, 90°, Przyłącze z jarzmem, Zakres zaciskania, maks. : 4 mm <sup>2</sup> ,
Ilość	30 ST	skrzynia
Typ	BLZP 5.08HC/10/90F SN O...	Wersja
Nr zam.	<a href="#">1949880000</a>	Złącze wtykowe do druku, wtyk żeński, 5.08 mm, Liczba biegunów:
GTIN (EAN)	4032248627806	10, 90°, Przyłącze z jarzmem, Zakres zaciskania, maks. : 4 mm <sup>2</sup> ,
Ilość	30 ST	skrzynia
Typ	BLZP 5.08HC/11/90F SN B...	Wersja
Nr zam.	<a href="#">1950130000</a>	Złącze wtykowe do druku, wtyk żeński, 5.08 mm, Liczba biegunów:
GTIN (EAN)	4032248628063	11, 90°, Przyłącze z jarzmem, Zakres zaciskania, maks. : 4 mm <sup>2</sup> ,
Ilość	24 ST	skrzynia
Typ	BLZP 5.08HC/11/90F SN O...	Wersja
Nr zam.	<a href="#">1949890000</a>	Złącze wtykowe do druku, wtyk żeński, 5.08 mm, Liczba biegunów:
GTIN (EAN)	4032248627813	11, 90°, Przyłącze z jarzmem, Zakres zaciskania, maks. : 4 mm <sup>2</sup> ,
Ilość	24 ST	skrzynia
Typ	BLZP 5.08HC/12/90F SN B...	Wersja
Nr zam.	<a href="#">1950140000</a>	Złącze wtykowe do druku, wtyk żeński, 5.08 mm, Liczba biegunów:
GTIN (EAN)	4032248628070	12, 90°, Przyłącze z jarzmem, Zakres zaciskania, maks. : 4 mm <sup>2</sup> ,
Ilość	24 ST	skrzynia
Typ	BLZP 5.08HC/12/90F SN O...	Wersja
Nr zam.	<a href="#">1949900000</a>	Złącze wtykowe do druku, wtyk żeński, 5.08 mm, Liczba biegunów:
GTIN (EAN)	4032248627837	12, 90°, Przyłącze z jarzmem, Zakres zaciskania, maks. : 4 mm <sup>2</sup> ,
Ilość	24 ST	skrzynia

## WMF 2.5 DI BLZ SW

Weidmüller Interface GmbH &amp; Co. KG

Klingenbergstraße 26

D-32758 Detmold

Germany

www.weidmueller.com

## Akcesoria

Typ	BLZP 5.08HC/13/90F SN B...	Wersja
Nr zam.	<a href="#">1950150000</a>	Złącze wtykowe do druku, wtyk żeński, 5.08 mm, Liczba biegunów:
GTIN (EAN)	4032248628087	13, 90°, Przyłącze z jarzmem, Zakres zaciskania, maks. : 4 mm <sup>2</sup> ,
Ilość	24 ST	skrzynia
Typ	BLZP 5.08HC/13/90F SN O...	Wersja
Nr zam.	<a href="#">1949910000</a>	Złącze wtykowe do druku, wtyk żeński, 5.08 mm, Liczba biegunów:
GTIN (EAN)	4032248627844	13, 90°, Przyłącze z jarzmem, Zakres zaciskania, maks. : 4 mm <sup>2</sup> ,
Ilość	24 ST	skrzynia
Typ	BLZP 5.08HC/14/90F SN B...	Wersja
Nr zam.	<a href="#">1950160000</a>	Złącze wtykowe do druku, wtyk żeński, 5.08 mm, Liczba biegunów:
GTIN (EAN)	4032248628094	14, 90°, Przyłącze z jarzmem, Zakres zaciskania, maks. : 4 mm <sup>2</sup> ,
Ilość	18 ST	skrzynia
Typ	BLZP 5.08HC/14/90F SN O...	Wersja
Nr zam.	<a href="#">1949920000</a>	Złącze wtykowe do druku, wtyk żeński, 5.08 mm, Liczba biegunów:
GTIN (EAN)	4032248627851	14, 90°, Przyłącze z jarzmem, Zakres zaciskania, maks. : 4 mm <sup>2</sup> ,
Ilość	18 ST	skrzynia
Typ	BLZP 5.08HC/15/90F SN B...	Wersja
Nr zam.	<a href="#">1950170000</a>	Złącze wtykowe do druku, wtyk żeński, 5.08 mm, Liczba biegunów:
GTIN (EAN)	4032248628100	15, 90°, Przyłącze z jarzmem, Zakres zaciskania, maks. : 4 mm <sup>2</sup> ,
Ilość	18 ST	skrzynia
Typ	BLZP 5.08HC/15/90F SN O...	Wersja
Nr zam.	<a href="#">1949930000</a>	Złącze wtykowe do druku, wtyk żeński, 5.08 mm, Liczba biegunów:
GTIN (EAN)	4032248627868	15, 90°, Przyłącze z jarzmem, Zakres zaciskania, maks. : 4 mm <sup>2</sup> ,
Ilość	18 ST	skrzynia
Typ	BLZP 5.08HC/16/90F SN B...	Wersja
Nr zam.	<a href="#">1950180000</a>	Złącze wtykowe do druku, wtyk żeński, 5.08 mm, Liczba biegunów:
GTIN (EAN)	4032248628117	16, 90°, Przyłącze z jarzmem, Zakres zaciskania, maks. : 4 mm <sup>2</sup> ,
Ilość	18 ST	skrzynia
Typ	BLZP 5.08HC/16/90F SN O...	Wersja
Nr zam.	<a href="#">1949940000</a>	Złącze wtykowe do druku, wtyk żeński, 5.08 mm, Liczba biegunów:
GTIN (EAN)	4032248627875	16, 90°, Przyłącze z jarzmem, Zakres zaciskania, maks. : 4 mm <sup>2</sup> ,
Ilość	18 ST	skrzynia
Typ	BLZP 5.08HC/17/90F SN B...	Wersja
Nr zam.	<a href="#">1950190000</a>	Złącze wtykowe do druku, wtyk żeński, 5.08 mm, Liczba biegunów:
GTIN (EAN)	4032248628124	17, 90°, Przyłącze z jarzmem, Zakres zaciskania, maks. : 4 mm <sup>2</sup> ,
Ilość	18 ST	skrzynia
Typ	BLZP 5.08HC/17/90F SN O...	Wersja
Nr zam.	<a href="#">1949950000</a>	Złącze wtykowe do druku, wtyk żeński, 5.08 mm, Liczba biegunów:
GTIN (EAN)	4032248627882	17, 90°, Przyłącze z jarzmem, Zakres zaciskania, maks. : 4 mm <sup>2</sup> ,
Ilość	18 ST	skrzynia
Typ	BLZP 5.08HC/18/90F SN B...	Wersja
Nr zam.	<a href="#">1950200000</a>	Złącze wtykowe do druku, wtyk żeński, 5.08 mm, Liczba biegunów:
GTIN (EAN)	4032248628131	18, 90°, Przyłącze z jarzmem, Zakres zaciskania, maks. : 4 mm <sup>2</sup> ,
Ilość	18 ST	skrzynia
Typ	BLZP 5.08HC/18/90F SN O...	Wersja
Nr zam.	<a href="#">1949960000</a>	Złącze wtykowe do druku, wtyk żeński, 5.08 mm, Liczba biegunów:
GTIN (EAN)	4032248627899	18, 90°, Przyłącze z jarzmem, Zakres zaciskania, maks. : 4 mm <sup>2</sup> ,
Ilość	18 ST	skrzynia
Typ	BLZP 5.08HC/19/90F SN B...	Wersja
Nr zam.	<a href="#">1950210000</a>	Złącze wtykowe do druku, wtyk żeński, 5.08 mm, Liczba biegunów:
GTIN (EAN)	4032248628148	19, 90°, Przyłącze z jarzmem, Zakres zaciskania, maks. : 4 mm <sup>2</sup> ,
Ilość	12 ST	skrzynia

## WMF 2.5 DI BLZ SW

Weidmüller Interface GmbH &amp; Co. KG

Klingenbergstraße 26

D-32758 Detmold

Germany

www.weidmueller.com

## Akcesoria

Typ	BLZP 5.08HC/19/90F SN O...	Wersja
Nr zam.	<a href="#">1949970000</a>	Złącze wtykowe do druku, wtyk żeński, 5.08 mm, Liczba biegunów:
GTIN (EAN)	4032248627905	19, 90°, Przyłącze z jarzmem, Zakres zaciskania, maks. : 4 mm <sup>2</sup> ,
Ilość	12 ST	skrzynia
Typ	BLZP 5.08HC/20/90F SN B...	Wersja
Nr zam.	<a href="#">1950220000</a>	Złącze wtykowe do druku, wtyk żeński, 5.08 mm, Liczba biegunów:
GTIN (EAN)	4032248628155	20, 90°, Przyłącze z jarzmem, Zakres zaciskania, maks. : 4 mm <sup>2</sup> ,
Ilość	12 ST	skrzynia
Typ	BLZP 5.08HC/20/90F SN O...	Wersja
Nr zam.	<a href="#">1949980000</a>	Złącze wtykowe do druku, wtyk żeński, 5.08 mm, Liczba biegunów:
GTIN (EAN)	4032248627912	20, 90°, Przyłącze z jarzmem, Zakres zaciskania, maks. : 4 mm <sup>2</sup> ,
Ilość	12 ST	skrzynia
Typ	BLZP 5.08HC/21/90F SN B...	Wersja
Nr zam.	<a href="#">1950230000</a>	Złącze wtykowe do druku, wtyk żeński, 5.08 mm, Liczba biegunów:
GTIN (EAN)	4032248628162	21, 90°, Przyłącze z jarzmem, Zakres zaciskania, maks. : 4 mm <sup>2</sup> ,
Ilość	12 ST	skrzynia
Typ	BLZP 5.08HC/21/90F SN O...	Wersja
Nr zam.	<a href="#">1949990000</a>	Złącze wtykowe do druku, wtyk żeński, 5.08 mm, Liczba biegunów:
GTIN (EAN)	4032248627929	21, 90°, Przyłącze z jarzmem, Zakres zaciskania, maks. : 4 mm <sup>2</sup> ,
Ilość	12 ST	skrzynia
Typ	BLZP 5.08HC/22/90F SN B...	Wersja
Nr zam.	<a href="#">1950240000</a>	Złącze wtykowe do druku, wtyk żeński, 5.08 mm, Liczba biegunów:
GTIN (EAN)	4032248628179	22, 90°, Przyłącze z jarzmem, Zakres zaciskania, maks. : 4 mm <sup>2</sup> ,
Ilość	12 ST	skrzynia
Typ	BLZP 5.08HC/22/90F SN O...	Wersja
Nr zam.	<a href="#">1950010000</a>	Złącze wtykowe do druku, wtyk żeński, 5.08 mm, Liczba biegunów:
GTIN (EAN)	4032248627936	22, 90°, Przyłącze z jarzmem, Zakres zaciskania, maks. : 4 mm <sup>2</sup> ,
Ilość	12 ST	skrzynia
Typ	BLZP 5.08HC/23/90F SN B...	Wersja
Nr zam.	<a href="#">1950250000</a>	Złącze wtykowe do druku, wtyk żeński, 5.08 mm, Liczba biegunów:
GTIN (EAN)	4032248628186	23, 90°, Przyłącze z jarzmem, Zakres zaciskania, maks. : 4 mm <sup>2</sup> ,
Ilość	12 ST	skrzynia
Typ	BLZP 5.08HC/23/90F SN O...	Wersja
Nr zam.	<a href="#">1950020000</a>	Złącze wtykowe do druku, wtyk żeński, 5.08 mm, Liczba biegunów:
GTIN (EAN)	4032248627950	23, 90°, Przyłącze z jarzmem, Zakres zaciskania, maks. : 4 mm <sup>2</sup> ,
Ilość	12 ST	skrzynia
Typ	BLZP 5.08HC/24/90F SN B...	Wersja
Nr zam.	<a href="#">1950260000</a>	Złącze wtykowe do druku, wtyk żeński, 5.08 mm, Liczba biegunów:
GTIN (EAN)	4032248628193	24, 90°, Przyłącze z jarzmem, Zakres zaciskania, maks. : 4 mm <sup>2</sup> ,
Ilość	12 ST	skrzynia
Typ	BLZP 5.08HC/24/90F SN O...	Wersja
Nr zam.	<a href="#">1950030000</a>	Złącze wtykowe do druku, wtyk żeński, 5.08 mm, Liczba biegunów:
GTIN (EAN)	4032248627967	24, 90°, Przyłącze z jarzmem, Zakres zaciskania, maks. : 4 mm <sup>2</sup> ,
Ilość	12 ST	skrzynia

## WMF 2.5 DI BLZ SW

Weidmüller Interface GmbH &amp; Co. KG

Klingenbergstraße 26

D-32758 Detmold

Germany

www.weidmueller.com

## Akcesoria

## Akcesoria



Kompleksowe akcesoria oferty Klippon® Connect są idealnie dopasowane, aż do najdrobniejszego szczegółu. Ułatwia to montaż przy zachowaniu wymaganych norm

## Ogólne dane zamówieniowe

Typ	WAD WMF2.5	Wersja
Nr zam.	<a href="#">1142970000</a>	Pokrywa złącza, Ciemnobezowy, Wemid, Wysokość: 11 mm,
GTIN (EAN)	4032248926039	Szerokość: 9.96 mm, Głębokość: 9.68 mm, V-0
Ilość	50 ST	

## neutralna



Dekafix (DEK) jest uniwersalnym oznaczniakiem do wszystkich przewodów oraz wtyków, a także podzespołów elektronicznych. System jest idealny do krótkich sekwencji numerycznych oraz pasuje do szerokiego asortymentu fabrycznie zadrukowanych oznaczniaków.

Paski umożliwiające szybkie instalowanie, wymagające tylko jednej operacji. Druk jest wyraźnie czytelny, kontrastowy i dostępny w różnych szerokościach. Szeroki asortyment oznaczniaków gotowych do użycia Paski umożliwiające szybkie instalowanie Oznaczniki złącz, pasujące do wszystkich złącz kablowych Weidmüller Dostępne jako niewypełnione karty MultiCard lub karty ze standardowym nadrukiem Do nadruku na zamówienie: Prosimy o przesłanie pliku z oprogramowaniem etykietującym M-Print PRO lub M-Print PRO Online (bez instalacji) zgodnie z naszymi specyfikacjami etykietowania.

## Ogólne dane zamówieniowe

Typ	DEK 5/5 MC NE WS	Wersja
Nr zam.	<a href="#">1609801044</a>	Dekafix, Znakowanie zacisków, 5 x 5 mm, Raster w mm (P): 5.00
GTIN (EAN)	4008190397111	Weidmueller, biały
Ilość	1000 ST	
Typ	WS 10/5 M MC NE WS	Wersja
Nr zam.	<a href="#">1792000000</a>	WS, Znakowanie zacisków, 10 x 5 mm, Raster w mm (P): 5.00
GTIN (EAN)	4032248223862	Weidmueller, Allen-Bradley, biały
Ilość	720 ST	

## WMF 2.5 DI BLZ SW

Weidmüller Interface GmbH &amp; Co. KG

Klingenbergstraße 26

D-32758 Detmold

Germany

www.weidmueller.com

## Akcesoria

## Uchwyt znaczników



Uchwyty oznaczników oferują możliwość dodatkowego montażu standardowych oznaczników o rozstawie 5 lub 5,1 mm. Uchwyty kątowe mogą być opcjonalnie łączone zatrzaskowo i mogą być montowane we wszystkich standardowych kanałach znakowania modułowych listew zaciskowych Klippon® Connect. Pasujące typy oznaczników można znaleźć w odpowiednich akcesoriach uchwytu oznacznika.

## Ogólne dane zamówieniowe

Typ	BZT 1 WS 10/5	Wersja
Nr zam.	<a href="#">1805490000</a>	Akcesoria, Element do umieszczenia oznakowania
GTIN (EAN)	4032248270231	
Ilość	100 ST	
Typ	BZT 1 ZA WS 10/5	Wersja
Nr zam.	<a href="#">1805520000</a>	Akcesoria, Element do umieszczenia oznakowania
GTIN (EAN)	4032248270248	
Ilość	100 ST	

## Mostki poprzeczne



Rozdział lub mnożenie potencjału do przylegających złązek odbywa się za pomocą mostków poprzecznych. Unika się dodatkowej pracy wymaganej do wykonania okablowania. Nawet w przypadku uszkodzenia biegunów nadal zapewniona jest niezawodność styku w złączkach. Nasza oferta obejmuje mostki poprzeczne wtykowe i wkręcane do złązek modułowych.

## Ogólne dane zamówieniowe

Typ	ZQV 2.5N/10	Wersja
Nr zam.	<a href="#">1527690000</a>	Złącze krosujące (terminal), wtykany, pomarańczowy, 24 A, Liczba
GTIN (EAN)	4050118447989	biegunów: 10, Raster w mm (P): 5.10, Izolowany: Tak, Szerokość:
Ilość	20 ST	48.7 mm
Typ	ZQV 2.5N/10 BL	Wersja
Nr zam.	<a href="#">1527880000</a>	Złącze krosujące (terminal), wtykany, niebieski, 24 A, Liczba
GTIN (EAN)	4050118448573	biegunów: 10, Raster w mm (P): 5.10, Izolowany: Tak, Szerokość:
Ilość	20 ST	48.7 mm
Typ	ZQV 2.5N/10 RD	Wersja
Nr zam.	<a href="#">2108910000</a>	Złącze krosujące (terminal), wtykany, czerwony, 24 A, Liczba
GTIN (EAN)	4050118486018	biegunów: 10, Raster w mm (P): 5.10, Izolowany: Tak, Szerokość:
Ilość	20 ST	48.7 mm
Typ	ZQV 2.5N/2	Wersja
Nr zam.	<a href="#">1527540000</a>	Złącze krosujące (terminal), wtykany, pomarańczowy, 24 A, Liczba
GTIN (EAN)	4050118448467	biegunów: 2, Raster w mm (P): 5.10, Izolowany: Tak, Szerokość: 7.9
Ilość	60 ST	mm

## WMF 2.5 DI BLZ SW

Weidmüller Interface GmbH &amp; Co. KG

Klingenbergstraße 26

D-32758 Detmold

Germany

www.weidmueller.com

## Akcesoria

Typ	ZQV 2.5N/2 BL	Wersja
Nr zam.	<a href="#">1527740000</a>	Złącze krosujące (terminal), wtykany, niebieski, 24 A, Liczba
GTIN (EAN)	4050118448658	biegunów: 2, Raster w mm (P): 5.10, Izolowany: Tak, Szerokość: 7.9
Ilość	60 ST	mm
Typ	ZQV 2.5N/2 RD	Wersja
Nr zam.	<a href="#">2108470000</a>	Złącze krosujące (terminal), wtykany, czerwony, 24 A, Liczba
GTIN (EAN)	4050118448542	biegunów: 2, Raster w mm (P): 5.10, Izolowany: Tak, Szerokość: 7.9
Ilość	60 ST	mm
Typ	ZQV 2.5N/20	Wersja
Nr zam.	<a href="#">1527720000</a>	Złącze krosujące (terminal), wtykany, pomarańczowy, 24 A, Liczba
GTIN (EAN)	4050118447972	biegunów: 20, Raster w mm (P): 5.10, Izolowany: Tak, Szerokość: 102
Ilość	20 ST	mm
Typ	ZQV 2.5N/20 BL	Wersja
Nr zam.	<a href="#">1527890000</a>	Złącze krosujące (terminal), wtykany, niebieski, 24 A, Liczba
GTIN (EAN)	4050118448566	biegunów: 20, Raster w mm (P): 5.10, Izolowany: Tak, Szerokość: 102
Ilość	20 ST	mm
Typ	ZQV 2.5N/20 RD	Wersja
Nr zam.	<a href="#">2108920000</a>	Złącze krosujące (terminal), wtykany, czerwony, 24 A, Liczba
GTIN (EAN)	4050118448589	biegunów: 20, Raster w mm (P): 5.10, Izolowany: Tak, Szerokość: 102
Ilość	20 ST	mm
Typ	ZQV 2.5N/3	Wersja
Nr zam.	<a href="#">1527570000</a>	Złącze krosujące (terminal), wtykany, pomarańczowy, 24 A, Liczba
GTIN (EAN)	4050118448450	biegunów: 3, Raster w mm (P): 5.10, Izolowany: Tak, Szerokość: 13
Ilość	60 ST	mm
Typ	ZQV 2.5N/3 BL	Wersja
Nr zam.	<a href="#">1527770000</a>	Złącze krosujące (terminal), wtykany, niebieski, 24 A, Liczba
GTIN (EAN)	4050118448641	biegunów: 3, Raster w mm (P): 5.10, Izolowany: Tak, Szerokość: 13
Ilość	60 ST	mm
Typ	ZQV 2.5N/3 RD	Wersja
Nr zam.	<a href="#">2108690000</a>	Złącze krosujące (terminal), wtykany, czerwony, 24 A, Liczba
GTIN (EAN)	4050118448535	biegunów: 3, Raster w mm (P): 5.10, Izolowany: Tak, Szerokość: 13
Ilość	60 ST	mm
Typ	ZQV 2.5N/4	Wersja
Nr zam.	<a href="#">1527590000</a>	Złącze krosujące (terminal), wtykany, pomarańczowy, 24 A, Liczba
GTIN (EAN)	4050118448443	biegunów: 4, Raster w mm (P): 5.10, Izolowany: Tak, Szerokość: 18.1
Ilość	60 ST	mm
Typ	ZQV 2.5N/4 BL	Wersja
Nr zam.	<a href="#">1527780000</a>	Złącze krosujące (terminal), wtykany, niebieski, 24 A, Liczba
GTIN (EAN)	4050118448634	biegunów: 4, Raster w mm (P): 5.10, Izolowany: Tak, Szerokość: 18.1
Ilość	60 ST	mm
Typ	ZQV 2.5N/4 RD	Wersja
Nr zam.	<a href="#">2108700000</a>	Złącze krosujące (terminal), wtykany, czerwony, 24 A, Liczba
GTIN (EAN)	4050118448528	biegunów: 4, Raster w mm (P): 5.10, Izolowany: Tak, Szerokość: 18.1
Ilość	60 ST	mm
Typ	ZQV 2.5N/5	Wersja
Nr zam.	<a href="#">1527620000</a>	Złącze krosujące (terminal), wtykany, pomarańczowy, 24 A, Liczba
GTIN (EAN)	4050118448436	biegunów: 5, Raster w mm (P): 5.10, Izolowany: Tak, Szerokość: 23.2
Ilość	20 ST	mm
Typ	ZQV 2.5N/5 BL	Wersja
Nr zam.	<a href="#">1527790000</a>	Złącze krosujące (terminal), wtykany, niebieski, 24 A, Liczba
GTIN (EAN)	4050118448627	biegunów: 5, Raster w mm (P): 5.10, Izolowany: Tak, Szerokość: 23.2
Ilość	20 ST	mm

## WMF 2.5 DI BLZ SW

Weidmüller Interface GmbH &amp; Co. KG

Klingenbergstraße 26

D-32758 Detmold

Germany

www.weidmueller.com

## Akcesoria

Typ	ZQV 2.5N/5 RD	Wersja
Nr zam.	<a href="#">2108710000</a>	Złącze krosujące (terminal), wtykany, czerwony, 24 A, Liczba
GTIN (EAN)	4050118448511	biegunów: 5, Raster w mm (P): 5.10, Izolowany: Tak, Szerokość: 23.2
Ilość	20 ST	mm
Typ	ZQV 2.5N/50	Wersja
Nr zam.	<a href="#">1527730000</a>	Złącze krosujące (terminal), wtykany, pomarańczowy, 24 A, Liczba
GTIN (EAN)	4050118411362	biegunów: 50, Raster w mm (P): 5.10, Izolowany: Tak, Szerokość: 255
Ilość	5 ST	mm
Typ	ZQV 2.5N/50 BL	Wersja
Nr zam.	<a href="#">1527920000</a>	Złącze krosujące (terminal), wtykany, niebieski, 24 A, Liczba
GTIN (EAN)	4050118448559	biegunów: 50, Raster w mm (P): 5.10, Izolowany: Tak, Szerokość: 255
Ilość	5 ST	mm
Typ	ZQV 2.5N/50 RD	Wersja
Nr zam.	<a href="#">2109000000</a>	Złącze krosujące (terminal), wtykany, czerwony, 24 A, Liczba
GTIN (EAN)	4050118486001	biegunów: 50, Raster w mm (P): 5.10, Izolowany: Tak, Szerokość: 255
Ilość	5 ST	mm
Typ	ZQV 2.5N/6	Wersja
Nr zam.	<a href="#">1527630000</a>	Złącze krosujące (terminal), wtykany, pomarańczowy, 24 A, Liczba
GTIN (EAN)	4050118448429	biegunów: 6, Raster w mm (P): 5.10, Izolowany: Tak, Szerokość: 28.3
Ilość	20 ST	mm
Typ	ZQV 2.5N/6 BL	Wersja
Nr zam.	<a href="#">1527820000</a>	Złącze krosujące (terminal), wtykany, niebieski, 24 A, Liczba
GTIN (EAN)	4050118448610	biegunów: 6, Raster w mm (P): 5.10, Izolowany: Tak, Szerokość: 28.3
Ilość	20 ST	mm
Typ	ZQV 2.5N/6 RD	Wersja
Nr zam.	<a href="#">2108720000</a>	Złącze krosujące (terminal), wtykany, czerwony, 24 A, Liczba
GTIN (EAN)	4050118448504	biegunów: 6, Raster w mm (P): 5.10, Izolowany: Tak, Szerokość: 28.3
Ilość	20 ST	mm
Typ	ZQV 2.5N/7	Wersja
Nr zam.	<a href="#">1527640000</a>	Złącze krosujące (terminal), wtykany, pomarańczowy, 24 A, Liczba
GTIN (EAN)	4050118448412	biegunów: 7, Raster w mm (P): 5.10, Izolowany: Tak, Szerokość: 33.4
Ilość	20 ST	mm
Typ	ZQV 2.5N/7 BL	Wersja
Nr zam.	<a href="#">1527830000</a>	Złącze krosujące (terminal), wtykany, niebieski, 24 A, Liczba
GTIN (EAN)	4050118448603	biegunów: 7, Raster w mm (P): 5.10, Izolowany: Tak, Szerokość: 33.4
Ilość	20 ST	mm
Typ	ZQV 2.5N/7 RD	Wersja
Nr zam.	<a href="#">2108810000</a>	Złącze krosujące (terminal), wtykany, czerwony, 24 A, Liczba
GTIN (EAN)	4050118448498	biegunów: 7, Raster w mm (P): 5.10, Izolowany: Tak, Szerokość: 33.4
Ilość	20 ST	mm
Typ	ZQV 2.5N/8	Wersja
Nr zam.	<a href="#">1527670000</a>	Złącze krosujące (terminal), wtykany, pomarańczowy, 24 A, Liczba
GTIN (EAN)	4050118448405	biegunów: 8, Raster w mm (P): 5.10, Izolowany: Tak, Szerokość: 38.5
Ilość	20 ST	mm
Typ	ZQV 2.5N/8 BL	Wersja
Nr zam.	<a href="#">1527840000</a>	Złącze krosujące (terminal), wtykany, niebieski, 24 A, Liczba
GTIN (EAN)	4050118448597	biegunów: 8, Raster w mm (P): 5.10, Izolowany: Tak, Szerokość: 38.5
Ilość	20 ST	mm
Typ	ZQV 2.5N/8 RD	Wersja
Nr zam.	<a href="#">2108870000</a>	Złącze krosujące (terminal), wtykany, czerwony, 24 A, Liczba
GTIN (EAN)	4050118448481	biegunów: 8, Raster w mm (P): 5.10, Izolowany: Tak, Szerokość: 38.5
Ilość	20 ST	mm

## WMF 2.5 DI BLZ SW

Weidmüller Interface GmbH &amp; Co. KG

Klingenbergstraße 26

D-32758 Detmold

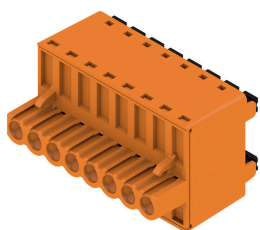
Germany

www.weidmueller.com

## Akcesoria

Typ	ZQV 2.5N/9	Wersja
Nr zam.	<a href="#">1527680000</a>	Złącze krosujące (terminal), wtykany, pomarańczowy, 24 A, Liczba
GTIN (EAN)	4050118447996	biegunów: 9, Raster w mm (P): 5.10, Izolowany: Tak, Szerokość: 43.6
Ilość	20 ST	mm
Typ	ZQV 2.5N/9 BL	Wersja
Nr zam.	<a href="#">1527870000</a>	Złącze krosujące (terminal), wtykany, niebieski, 24 A, Liczba
GTIN (EAN)	4050118448580	biegunów: 9, Raster w mm (P): 5.10, Izolowany: Tak, Szerokość: 43.6
Ilość	20 ST	mm
Typ	ZQV 2.5N/9 RD	Wersja
Nr zam.	<a href="#">2108900000</a>	Złącze krosujące (terminal), wtykany, czerwony, 24 A, Liczba
GTIN (EAN)	4050118448474	biegunów: 9, Raster w mm (P): 5.10, Izolowany: Tak, Szerokość: 43.6
Ilość	20 ST	mm

## BLDF 5.08/180 SN



Solidne rozwiązanie "Daisy-Chain" do wydajnych zastosowań BUS jest przystosowane do napięć do 400V do 18,5A gęstości prądu. Duża wielkość zaciskowa do 2,5mm<sup>2</sup> przekroju przewodu jest, ze względu na znikomy spadek napięcia, szczególnie korzystna w przypadku długich przewodów magistrali lub dużych prądów.

4 warianty kolorystyki wraz z opatentowanym rygłem do luzowania umożliwiają stosowanie koncepcji zorientowanej na użytkownika.

## Ogólne dane zamówieniowe

Typ	BLDF 5.08/02/180 SN BK ...	Wersja
Nr zam.	<a href="#">1000860000</a>	Złącze wtykowe do druku, wtyk żeński, 5.08 mm, Liczba biegunów:
GTIN (EAN)	4032248817030	2, 180°, PUSH IN z akuatorem, Zakres zaciskania, maks. : 3.31 mm <sup>2</sup> ,
Ilość	120 ST	skrzynia
Typ	BLDF 5.08/02/180 SN OR ...	Wersja
Nr zam.	<a href="#">1001150000</a>	Złącze wtykowe do druku, wtyk żeński, 5.08 mm, Liczba biegunów:
GTIN (EAN)	4032248818020	2, 180°, PUSH IN z akuatorem, Zakres zaciskania, maks. : 3.31 mm <sup>2</sup> ,
Ilość	120 ST	skrzynia
Typ	BLDF 5.08/03/180 SN BK ...	Wersja
Nr zam.	<a href="#">1000870000</a>	Złącze wtykowe do druku, wtyk żeński, 5.08 mm, Liczba biegunów:
GTIN (EAN)	4032248817276	3, 180°, PUSH IN z akuatorem, Zakres zaciskania, maks. : 3.31 mm <sup>2</sup> ,
Ilość	80 ST	skrzynia
Typ	BLDF 5.08/03/180 SN OR ...	Wersja
Nr zam.	<a href="#">1001160000</a>	Złącze wtykowe do druku, wtyk żeński, 5.08 mm, Liczba biegunów:
GTIN (EAN)	4032248817726	3, 180°, PUSH IN z akuatorem, Zakres zaciskania, maks. : 3.31 mm <sup>2</sup> ,
Ilość	80 ST	skrzynia
Typ	BLDF 5.08/03/180 SN OR ...	Wersja
Nr zam.	<a href="#">2759190000</a>	Złącze wtykowe do druku, wtyk żeński, 5.08 mm, Liczba biegunów: 3,
GTIN (EAN)	4064675007289	180°, PUSH IN z akuatorem, złącze sprężynowe, Zakres zaciskania,
Ilość	80 ST	maks. : 3.31 mm <sup>2</sup> , skrzynia
Typ	BLDF 5.08/04/180 SN BK ...	Wersja
Nr zam.	<a href="#">1000880000</a>	Złącze wtykowe do druku, wtyk żeński, 5.08 mm, Liczba biegunów:
GTIN (EAN)	4032248817269	4, 180°, PUSH IN z akuatorem, Zakres zaciskania, maks. : 3.31 mm <sup>2</sup> ,
Ilość	60 ST	skrzynia

## WMF 2.5 DI BLZ SW

Weidmüller Interface GmbH &amp; Co. KG

Klingenbergstraße 26

D-32758 Detmold

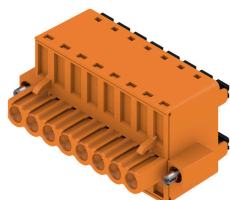
Germany

www.weidmueller.com

## Akcesoria

Typ	BLDF 5.08/04/180 SN OR ...	Wersja
Nr zam.	<a href="#">1001170000</a>	Złącze wtykowe do druku, wtyk żeński, 5.08 mm, Liczba biegunów:
GTIN (EAN)	4032248818075	4, 180°, PUSH IN z akuatorem, Zakres zaciskania, maks. : 3.31 mm <sup>2</sup> ,
Ilość	60 ST	skrzynia
Typ	BLDF 5.08/05/180 SN BK ...	Wersja
Nr zam.	<a href="#">1000890000</a>	Złącze wtykowe do druku, wtyk żeński, 5.08 mm, Liczba biegunów:
GTIN (EAN)	4032248817078	5, 180°, PUSH IN z akuatorem, Zakres zaciskania, maks. : 3.31 mm <sup>2</sup> ,
Ilość	48 ST	skrzynia
Typ	BLDF 5.08/05/180 SN OR ...	Wersja
Nr zam.	<a href="#">1001180000</a>	Złącze wtykowe do druku, wtyk żeński, 5.08 mm, Liczba biegunów:
GTIN (EAN)	4032248818228	5, 180°, PUSH IN z akuatorem, Zakres zaciskania, maks. : 3.31 mm <sup>2</sup> ,
Ilość	48 ST	skrzynia
Typ	BLDF 5.08/06/180 SN BK ...	Wersja
Nr zam.	<a href="#">1000900000</a>	Złącze wtykowe do druku, wtyk żeński, 5.08 mm, Liczba biegunów:
GTIN (EAN)	4032248817412	6, 180°, PUSH IN z akuatorem, Zakres zaciskania, maks. : 3.31 mm <sup>2</sup> ,
Ilość	40 ST	skrzynia
Typ	BLDF 5.08/06/180 SN OR ...	Wersja
Nr zam.	<a href="#">1001190000</a>	Złącze wtykowe do druku, wtyk żeński, 5.08 mm, Liczba biegunów:
GTIN (EAN)	4032248818174	6, 180°, PUSH IN z akuatorem, Zakres zaciskania, maks. : 3.31 mm <sup>2</sup> ,
Ilość	40 ST	skrzynia
Typ	BLDF 5.08/07/180 SN BK ...	Wersja
Nr zam.	<a href="#">1000910000</a>	Złącze wtykowe do druku, wtyk żeński, 5.08 mm, Liczba biegunów:
GTIN (EAN)	4032248817450	7, 180°, PUSH IN z akuatorem, Zakres zaciskania, maks. : 3.31 mm <sup>2</sup> ,
Ilość	32 ST	skrzynia
Typ	BLDF 5.08/07/180 SN OR ...	Wersja
Nr zam.	<a href="#">1001200000</a>	Złącze wtykowe do druku, wtyk żeński, 5.08 mm, Liczba biegunów:
GTIN (EAN)	4032248817535	7, 180°, PUSH IN z akuatorem, Zakres zaciskania, maks. : 3.31 mm <sup>2</sup> ,
Ilość	32 ST	skrzynia
Typ	BLDF 5.08/08/180 SN BK ...	Wersja
Nr zam.	<a href="#">1000920000</a>	Złącze wtykowe do druku, wtyk żeński, 5.08 mm, Liczba biegunów:
GTIN (EAN)	4032248817092	8, 180°, PUSH IN z akuatorem, Zakres zaciskania, maks. : 3.31 mm <sup>2</sup> ,
Ilość	28 ST	skrzynia
Typ	BLDF 5.08/08/180 SN OR ...	Wersja
Nr zam.	<a href="#">1001210000</a>	Złącze wtykowe do druku, wtyk żeński, 5.08 mm, Liczba biegunów:
GTIN (EAN)	4032248817573	8, 180°, PUSH IN z akuatorem, Zakres zaciskania, maks. : 3.31 mm <sup>2</sup> ,
Ilość	28 ST	skrzynia

## BLDF 5.08/180F SN



Solidne rozwiązanie "Daisy-Chain" do wydajnych zastosowań BUS jest przystosowane do łańcuchów energii pomocniczej 400V do 18,5A gęstości prądu. Duża wielkość zaciskowa do 2,5mm<sup>2</sup> przekroju przewodu jest, ze względu na znikomy spadek napięcia, szczególnie korzystna w przypadku długich przewodów magistrali lub dużych prądów.

4 warianty kołnierzy wraz z opatentowanym rygłem do luzowania umożliwiają stosowanie koncepcji zorientowanej na użytkownika.

## WMF 2.5 DI BLZ SW

**Weidmüller Interface GmbH & Co. KG**  
Klingenbergstraße 26  
D-32758 Detmold  
Germany

## Akcesoria

www.weidmueller.com

## Ogólne dane zamówieniowe

Typ	BLDF 5.08/02/180F SN BK...	Wersja
Nr zam.	<a href="#">1000930000</a>	Złącze wtykowe do druku, wtyk żeński, 5.08 mm, Liczba biegunów:
GTIN (EAN)	4032248817252	2, 180°, PUSH IN z akuatorem, Zakres zaciskania, maks. : 3.31 mm²,
Ilość	60 ST	skrzynia
Typ	BLDF 5.08/02/180F SN OR...	Wersja
Nr zam.	<a href="#">1001220000</a>	Złącze wtykowe do druku, wtyk żeński, 5.08 mm, Liczba biegunów:
GTIN (EAN)	4032248817955	2, 180°, PUSH IN z akuatorem, Zakres zaciskania, maks. : 3.31 mm²,
Ilość	60 ST	skrzynia
Typ	BLDF 5.08/03/180F SN BK...	Wersja
Nr zam.	<a href="#">1000950000</a>	Złącze wtykowe do druku, wtyk żeński, 5.08 mm, Liczba biegunów:
GTIN (EAN)	4032248817085	3, 180°, PUSH IN z akuatorem, Zakres zaciskania, maks. : 3.31 mm²,
Ilość	48 ST	skrzynia
Typ	BLDF 5.08/03/180F SN OR...	Wersja
Nr zam.	<a href="#">1012060000</a>	Złącze wtykowe do druku, wtyk żeński, 5.08 mm, Liczba biegunów:
GTIN (EAN)	4032248818037	3, 180°, PUSH IN z akuatorem, Zakres zaciskania, maks. : 3.31 mm²,
Ilość	48 ST	skrzynia
Typ	BLDF 5.08/04/180F SN BK...	Wersja
Nr zam.	<a href="#">1000960000</a>	Złącze wtykowe do druku, wtyk żeński, 5.08 mm, Liczba biegunów:
GTIN (EAN)	4032248817344	4, 180°, PUSH IN z akuatorem, Zakres zaciskania, maks. : 3.31 mm²,
Ilość	40 ST	skrzynia
Typ	BLDF 5.08/04/180F SN OR...	Wersja
Nr zam.	<a href="#">1059420000</a>	Złącze wtykowe do druku, wtyk żeński, 5.08 mm, Liczba biegunów:
GTIN (EAN)	4032248817894	4, 180°, PUSH IN z akuatorem, Zakres zaciskania, maks. : 3.31 mm²,
Ilość	40 ST	skrzynia
Typ	BLDF 5.08/05/180F SN BK...	Wersja
Nr zam.	<a href="#">1000970000</a>	Złącze wtykowe do druku, wtyk żeński, 5.08 mm, Liczba biegunów:
GTIN (EAN)	4032248817337	5, 180°, PUSH IN z akuatorem, Zakres zaciskania, maks. : 3.31 mm²,
Ilość	32 ST	skrzynia
Typ	BLDF 5.08/05/180F SN OR...	Wersja
Nr zam.	<a href="#">1065080000</a>	Złącze wtykowe do druku, wtyk żeński, 5.08 mm, Liczba biegunów:
GTIN (EAN)	4032248817856	5, 180°, PUSH IN z akuatorem, Zakres zaciskania, maks. : 3.31 mm²,
Ilość	32 ST	skrzynia
Typ	BLDF 5.08/06/180F SN BK...	Wersja
Nr zam.	<a href="#">1000980000</a>	Złącze wtykowe do druku, wtyk żeński, 5.08 mm, Liczba biegunów:
GTIN (EAN)	4032248817375	6, 180°, PUSH IN z akuatorem, Zakres zaciskania, maks. : 3.31 mm²,
Ilość	28 ST	skrzynia
Typ	BLDF 5.08/06/180F SN OR...	Wersja
Nr zam.	<a href="#">1065090000</a>	Złącze wtykowe do druku, wtyk żeński, 5.08 mm, Liczba biegunów:
GTIN (EAN)	4032248817801	6, 180°, PUSH IN z akuatorem, Zakres zaciskania, maks. : 3.31 mm²,
Ilość	28 ST	skrzynia
Typ	BLDF 5.08/07/180F SN BK...	Wersja
Nr zam.	<a href="#">1000990000</a>	Złącze wtykowe do druku, wtyk żeński, 5.08 mm, Liczba biegunów:
GTIN (EAN)	4032248817474	7, 180°, PUSH IN z akuatorem, Zakres zaciskania, maks. : 3.31 mm²,
Ilość	24 ST	skrzynia
Typ	BLDF 5.08/07/180F SN OR...	Wersja
Nr zam.	<a href="#">1065110000</a>	Złącze wtykowe do druku, wtyk żeński, 5.08 mm, Liczba biegunów:
GTIN (EAN)	4032248817832	7, 180°, PUSH IN z akuatorem, Zakres zaciskania, maks. : 3.31 mm²,
Ilość	24 ST	skrzynia
Typ	BLDF 5.08/08/180F SN BK...	Wersja
Nr zam.	<a href="#">1001000000</a>	Złącze wtykowe do druku, wtyk żeński, 5.08 mm, Liczba biegunów:
GTIN (EAN)	4032248817559	8, 180°, PUSH IN z akuatorem, Zakres zaciskania, maks. : 3.31 mm²,
Ilość	24 ST	skrzynia

## WMF 2.5 DI BLZ SW

Weidmüller Interface GmbH &amp; Co. KG

Klingenbergstraße 26

D-32758 Detmold

Germany

www.weidmueller.com

## Akcesoria

Typ	BLDF 5.08/08/180F SN OR...	Wersja
Nr zam.	<a href="#">1065120000</a>	Złącze wtykowe do druku, wtyk żeński, 5.08 mm, Liczba biegunów:
GTIN (EAN)	4032248817658	8, 180°, PUSH IN z akuatorem, Zakres zaciskania, maks. : 3.31 mm <sup>2</sup> ,
Ilość	24 ST	skrzynia

## BLF 5.08HC/90F SN



Niezawodność miliony razy sprawdzonego poprzednika oraz innowacyjne detale:

BLF 5.08HC, wersja PUSH IN wtyków żeńskich BLZP 5.08HC, różni się nie tylko systemem podłączania, lecz także ma bardziej kompaktową konstrukcję. Innowacyjne złącze sprężynowe PUSH IN firmy Weidmüller to łatwe w użyciu, niewymagające narzędzi, przyszłościowe przyłącze przewodu. HC = High Current (przystosowane do prądów o dużych natężeniach).

Pod względem uniwersalności wtyk BLF 5.08HC w niczym nie ustępuje pierwowzorowi:

3 sprawdzone kierunki odejścia przewodu zapewniają równie dużą swobodę projektowania konstrukcji dostosowanych do specyficznych potrzeb 4 warianty kołnierza oraz opatentowany rygiel umożliwiają tworzenie koncepcji ryglowania dostosowanych do wymagań użytkownika W celu osiągnięcia maksymalnych wartości nominalnych podanych w specyfikacji trzeba stosować kombinacje złącz wtykowych BLF 5.08HC i SL 5.08HC.

## Ogólne dane zamówieniowe

Typ	BLF 5.08HC/21/90F SN OR...	Wersja
Nr zam.	<a href="#">1477230000</a>	Złącze wtykowe do druku, wtyk żeński, 5.08 mm, Liczba biegunów:
GTIN (EAN)	4050118284546	21, 90°, PUSH IN z akuatorem, Zakres zaciskania, maks. : 3.31 mm <sup>2</sup> ,
Ilość	12 ST	skrzynia
Typ	BLF 5.08HC/20/90F SN OR...	Wersja
Nr zam.	<a href="#">1002270000</a>	Złącze wtykowe do druku, wtyk żeński, 5.08 mm, Liczba biegunów:
GTIN (EAN)	4032248694433	20, 90°, PUSH IN z akuatorem, Zakres zaciskania, maks. : 3.31 mm <sup>2</sup> ,
Ilość	12 ST	skrzynia
Typ	BLF 5.08HC/19/90F SN OR...	Wersja
Nr zam.	<a href="#">1002260000</a>	Złącze wtykowe do druku, wtyk żeński, 5.08 mm, Liczba biegunów:
GTIN (EAN)	4032248694419	19, 90°, PUSH IN z akuatorem, Zakres zaciskania, maks. : 3.31 mm <sup>2</sup> ,
Ilość	12 ST	skrzynia
Typ	BLF 5.08HC/18/90F SN OR...	Wersja
Nr zam.	<a href="#">1002250000</a>	Złącze wtykowe do druku, wtyk żeński, 5.08 mm, Liczba biegunów:
GTIN (EAN)	4032248694402	18, 90°, PUSH IN z akuatorem, Zakres zaciskania, maks. : 3.31 mm <sup>2</sup> ,
Ilość	18 ST	skrzynia
Typ	BLF 5.08HC/17/90F SN OR...	Wersja
Nr zam.	<a href="#">1002240000</a>	Złącze wtykowe do druku, wtyk żeński, 5.08 mm, Liczba biegunów:
GTIN (EAN)	4032248694396	17, 90°, PUSH IN z akuatorem, Zakres zaciskania, maks. : 3.31 mm <sup>2</sup> ,
Ilość	18 ST	skrzynia
Typ	BLF 5.08HC/16/90F SN OR...	Wersja
Nr zam.	<a href="#">1002230000</a>	Złącze wtykowe do druku, wtyk żeński, 5.08 mm, Liczba biegunów:
GTIN (EAN)	4032248694389	16, 90°, PUSH IN z akuatorem, Zakres zaciskania, maks. : 3.31 mm <sup>2</sup> ,
Ilość	18 ST	skrzynia

## WMF 2.5 DI BLZ SW

Weidmüller Interface GmbH &amp; Co. KG

Klingenbergstraße 26

D-32758 Detmold

Germany

www.weidmueller.com

## Akcesoria

Typ	BLF 5.08HC/16/90F SN BK...	Wersja
Nr zam.	<a href="#">1000360001</a>	Złącze wtykowe do druku, wtyk żeński, 5.08 mm, Liczba biegunów:
GTIN (EAN)	4032248690329	16, 90°, PUSH IN z aktuatorem, Zakres zaciskania, maks. : 3.31 mm²,
Ilość	18 ST	skrzynia
Typ	BLF 5.08HC/15/90F SN OR...	Wersja
Nr zam.	<a href="#">1002220000</a>	Złącze wtykowe do druku, wtyk żeński, 5.08 mm, Liczba biegunów:
GTIN (EAN)	4032248694372	15, 90°, PUSH IN z aktuatorem, Zakres zaciskania, maks. : 3.31 mm²,
Ilość	18 ST	skrzynia
Typ	BLF 5.08HC/14/90F SN OR...	Wersja
Nr zam.	<a href="#">1002210000</a>	Złącze wtykowe do druku, wtyk żeński, 5.08 mm, Liczba biegunów:
GTIN (EAN)	4032248694365	14, 90°, PUSH IN z aktuatorem, Zakres zaciskania, maks. : 3.31 mm²,
Ilość	18 ST	skrzynia
Typ	BLF 5.08HC/13/90F SN OR...	Wersja
Nr zam.	<a href="#">1002200000</a>	Złącze wtykowe do druku, wtyk żeński, 5.08 mm, Liczba biegunów:
GTIN (EAN)	4032248694358	13, 90°, PUSH IN z aktuatorem, Zakres zaciskania, maks. : 3.31 mm²,
Ilość	24 ST	skrzynia
Typ	BLF 5.08HC/12/90F SN OR...	Wersja
Nr zam.	<a href="#">1002190000</a>	Złącze wtykowe do druku, wtyk żeński, 5.08 mm, Liczba biegunów:
GTIN (EAN)	4032248694341	12, 90°, PUSH IN z aktuatorem, Zakres zaciskania, maks. : 3.31 mm²,
Ilość	24 ST	skrzynia
Typ	BLF 5.08HC/12/90F SN BK...	Wersja
Nr zam.	<a href="#">1000320001</a>	Złącze wtykowe do druku, wtyk żeński, 5.08 mm, Liczba biegunów:
GTIN (EAN)	4032248690282	12, 90°, PUSH IN z aktuatorem, Zakres zaciskania, maks. : 3.31 mm²,
Ilość	24 ST	skrzynia
Typ	BLF 5.08HC/11/90F SN OR...	Wersja
Nr zam.	<a href="#">1002180000</a>	Złącze wtykowe do druku, wtyk żeński, 5.08 mm, Liczba biegunów:
GTIN (EAN)	4032248694334	11, 90°, PUSH IN z aktuatorem, Zakres zaciskania, maks. : 3.31 mm²,
Ilość	24 ST	skrzynia
Typ	BLF 5.08HC/10/90F SN OR...	Wersja
Nr zam.	<a href="#">1002170000</a>	Złącze wtykowe do druku, wtyk żeński, 5.08 mm, Liczba biegunów:
GTIN (EAN)	4032248694327	10, 90°, PUSH IN z aktuatorem, Zakres zaciskania, maks. : 3.31 mm²,
Ilość	30 ST	skrzynia
Typ	BLF 5.08HC/10/90F SN BK...	Wersja
Nr zam.	<a href="#">1000300001</a>	Złącze wtykowe do druku, wtyk żeński, 5.08 mm, Liczba biegunów:
GTIN (EAN)	4032248690268	10, 90°, PUSH IN z aktuatorem, Zakres zaciskania, maks. : 3.31 mm²,
Ilość	30 ST	skrzynia
Typ	BLF 5.08HC/09/90F SN OR...	Wersja
Nr zam.	<a href="#">1002160000</a>	Złącze wtykowe do druku, wtyk żeński, 5.08 mm, Liczba biegunów:
GTIN (EAN)	4032248694310	9, 90°, PUSH IN z aktuatorem, Zakres zaciskania, maks. : 3.31 mm²,
Ilość	30 ST	skrzynia
Typ	BLF 5.08HC/08/90F SN OR...	Wersja
Nr zam.	<a href="#">1002150000</a>	Złącze wtykowe do druku, wtyk żeński, 5.08 mm, Liczba biegunów:
GTIN (EAN)	4032248694105	8, 90°, PUSH IN z aktuatorem, Zakres zaciskania, maks. : 3.31 mm²,
Ilość	36 ST	skrzynia
Typ	BLF 5.08HC/08/90F SN BK...	Wersja
Nr zam.	<a href="#">1000280001</a>	Złącze wtykowe do druku, wtyk żeński, 5.08 mm, Liczba biegunów:
GTIN (EAN)	4032248690244	8, 90°, PUSH IN z aktuatorem, Zakres zaciskania, maks. : 3.31 mm²,
Ilość	36 ST	skrzynia
Typ	BLF 5.08HC/07/90F SN OR...	Wersja
Nr zam.	<a href="#">1002140000</a>	Złącze wtykowe do druku, wtyk żeński, 5.08 mm, Liczba biegunów:
GTIN (EAN)	4032248694099	7, 90°, PUSH IN z aktuatorem, Zakres zaciskania, maks. : 3.31 mm²,
Ilość	36 ST	skrzynia

## WMF 2.5 DI BLZ SW

Weidmüller Interface GmbH &amp; Co. KG

Klingenbergstraße 26

D-32758 Detmold

Germany

www.weidmueller.com

## Akcesoria

Typ	BLF 5.08HC/06/90F SN OR...	Wersja
Nr zam.	<a href="#">1002130000</a>	Złącze wtykowe do druku, wtyk żeński, 5.08 mm, Liczba biegunów:
GTIN (EAN)	4032248694082	6, 90°, PUSH IN z akuatorem, Zakres zaciskania, maks. : 3.31 mm²,
Ilość	42 ST	skrzynia
Typ	BLF 5.08HC/06/90F SN BK...	Wersja
Nr zam.	<a href="#">1000260001</a>	Złącze wtykowe do druku, wtyk żeński, 5.08 mm, Liczba biegunów:
GTIN (EAN)	4032248690220	6, 90°, PUSH IN z akuatorem, Zakres zaciskania, maks. : 3.31 mm²,
Ilość	42 ST	skrzynia
Typ	BLF 5.08HC/05/90F SN OR...	Wersja
Nr zam.	<a href="#">1002120000</a>	Złącze wtykowe do druku, wtyk żeński, 5.08 mm, Liczba biegunów:
GTIN (EAN)	4032248694075	5, 90°, PUSH IN z akuatorem, Zakres zaciskania, maks. : 3.31 mm²,
Ilość	48 ST	skrzynia
Typ	BLF 5.08HC/04/90F SN OR...	Wersja
Nr zam.	<a href="#">1002110000</a>	Złącze wtykowe do druku, wtyk żeński, 5.08 mm, Liczba biegunów:
GTIN (EAN)	4032248694068	4, 90°, PUSH IN z akuatorem, Zakres zaciskania, maks. : 3.31 mm²,
Ilość	60 ST	skrzynia
Typ	BLF 5.08HC/04/90F SN BK...	Wersja
Nr zam.	<a href="#">1000240001</a>	Złącze wtykowe do druku, wtyk żeński, 5.08 mm, Liczba biegunów:
GTIN (EAN)	4032248690206	4, 90°, PUSH IN z akuatorem, Zakres zaciskania, maks. : 3.31 mm²,
Ilość	60 ST	skrzynia
Typ	BLF 5.08HC/03/90F SN OR...	Wersja
Nr zam.	<a href="#">1002100000</a>	Złącze wtykowe do druku, wtyk żeński, 5.08 mm, Liczba biegunów:
GTIN (EAN)	4032248694051	3, 90°, PUSH IN z akuatorem, Zakres zaciskania, maks. : 3.31 mm²,
Ilość	72 ST	skrzynia
Typ	BLF 5.08HC/03/90F SN BK...	Wersja
Nr zam.	<a href="#">1000230001</a>	Złącze wtykowe do druku, wtyk żeński, 5.08 mm, Liczba biegunów:
GTIN (EAN)	4032248690190	3, 90°, PUSH IN z akuatorem, Zakres zaciskania, maks. : 3.31 mm²,
Ilość	72 ST	skrzynia
Typ	BLF 5.08HC/02/90F SN OR...	Wersja
Nr zam.	<a href="#">1002090000</a>	Złącze wtykowe do druku, wtyk żeński, 5.08 mm, Liczba biegunów:
GTIN (EAN)	4032248694044	2, 90°, PUSH IN z akuatorem, Zakres zaciskania, maks. : 3.31 mm²,
Ilość	90 ST	skrzynia
Typ	BLF 5.08HC/02/90F SN BK...	Wersja
Nr zam.	<a href="#">1000220001</a>	Złącze wtykowe do druku, wtyk żeński, 5.08 mm, Liczba biegunów:
GTIN (EAN)	4032248690183	2, 90°, PUSH IN z akuatorem, Zakres zaciskania, maks. : 3.31 mm²,
Ilość	90 ST	skrzynia

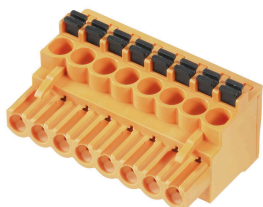
## WMF 2.5 DI BLZ SW

**Weidmüller Interface GmbH & Co. KG**  
Klingenbergstraße 26  
D-32758 Detmold  
Germany

## Akcesoria

www.weidmueller.com

## BLF 5.08HC/90 SN



Niezawodność miliony razy sprawdzonego poprzednika oraz innowacyjne detale:  
BLF 5.08HC, wersja PUSH IN wtyków żeńskich BLZP 5.08HC, różni się nie tylko systemem podłączania, lecz także ma bardziej kompaktową konstrukcję. Innowacyjne złącze sprężynowe PUSH IN firmy Weidmüller to łatwe w użyciu, niewymagające narzędzi, przyszłościowe przyłącze przewodu. HC = High Current (przystosowane do prądów o dużych natężeniach).  
Pod względem uniwersalności wtyk BLF 5.08HC w niczym nie ustępuje pierwowzorowi:  
3 sprawdzone kierunki odejścia przewodu zapewniają równie dużą swobodę projektowania konstrukcji dostosowanych do specyficznych potrzeb 4 warianty kołnierza oraz opatentowany rygiel umożliwiają tworzenie koncepcji ryglowania dostosowanych do wymagań użytkownika W celu osiągnięcia maksymalnych wartości nominalnych podanych w specyfikacji trzeba stosować kombinacje złącz wtykowych BLF 5.08HC i SL 5.08HC.

## Ogólne dane zamówieniowe

Typ	BLF 5.08HC/02/90 SN BK ...	Wersja
Nr zam.	<a href="#">1000030001</a>	Złącze wtykowe do druku, wtyk żeński, 5.08 mm, Liczba biegunów:
GTIN (EAN)	4032248689965	2, 90°, PUSH IN z akuatorem, Zakres zaciskania, maks. : 3.31 mm²,
Ilość	180 ST	skrzynia
Typ	BLF 5.08HC/02/90 SN OR ...	Wersja
Nr zam.	<a href="#">1001530000</a>	Złącze wtykowe do druku, wtyk żeński, 5.08 mm, Liczba biegunów:
GTIN (EAN)	4032248693337	2, 90°, PUSH IN z akuatorem, Zakres zaciskania, maks. : 3.31 mm²,
Ilość	180 ST	skrzynia
Typ	BLF 5.08HC/03/90 SN BK ...	Wersja
Nr zam.	<a href="#">1000040001</a>	Złącze wtykowe do druku, wtyk żeński, 5.08 mm, Liczba biegunów:
GTIN (EAN)	4032248689972	3, 90°, PUSH IN z akuatorem, Zakres zaciskania, maks. : 3.31 mm²,
Ilość	120 ST	skrzynia
Typ	BLF 5.08HC/03/90 SN OR ...	Wersja
Nr zam.	<a href="#">1001540000</a>	Złącze wtykowe do druku, wtyk żeński, 5.08 mm, Liczba biegunów:
GTIN (EAN)	4032248693344	3, 90°, PUSH IN z akuatorem, Zakres zaciskania, maks. : 3.31 mm²,
Ilość	120 ST	skrzynia
Typ	BLF 5.08HC/03/90 SN OR ...	Wersja
Nr zam.	<a href="#">2766910000</a>	Złącze wtykowe do druku, wtyk żeński, 5.08 mm, Liczba biegunów:
GTIN (EAN)	4064675022527	3, 90°, PUSH IN z akuatorem, Zakres zaciskania, maks. : 3.31 mm²,
Ilość	120 ST	skrzynia
Typ	BLF 5.08HC/03/90 SN OR ...	Wersja
Nr zam.	<a href="#">2764380000</a>	Złącze wtykowe do druku, wtyk żeński, 5.08 mm, Liczba biegunów:
GTIN (EAN)	4064675017332	3, 90°, PUSH IN z akuatorem, złącze sprężynowe, Zakres zaciskania,
Ilość	120 ST	maks. : 3.31 mm², skrzynia
Typ	BLF 5.08HC/04/90 SN BK ...	Wersja
Nr zam.	<a href="#">1000050001</a>	Złącze wtykowe do druku, wtyk żeński, 5.08 mm, Liczba biegunów:
GTIN (EAN)	4032248689989	4, 90°, PUSH IN z akuatorem, Zakres zaciskania, maks. : 3.31 mm²,
Ilość	90 ST	skrzynia
Typ	BLF 5.08HC/04/90 SN OR ...	Wersja
Nr zam.	<a href="#">1001550000</a>	Złącze wtykowe do druku, wtyk żeński, 5.08 mm, Liczba biegunów:
GTIN (EAN)	4032248693351	4, 90°, PUSH IN z akuatorem, Zakres zaciskania, maks. : 3.31 mm²,
Ilość	90 ST	skrzynia

## WMF 2.5 DI BLZ SW

Weidmüller Interface GmbH &amp; Co. KG

Klingenbergstraße 26

D-32758 Detmold

Germany

www.weidmueller.com

## Akcesoria

Typ	BLF 5.08HC/05/90 SN BK ...	Wersja
Nr zam.	<a href="#">1000060001</a>	Złącze wtykowe do druku, wtyk żeński, 5.08 mm, Liczba biegunów:
GTIN (EAN)	4032248689996	5, 90°, PUSH IN z aktuatorem, Zakres zaciskania, maks. : 3.31 mm²,
Ilość	72 ST	skrzynia
Typ	BLF 5.08HC/05/90 SN OR ...	Wersja
Nr zam.	<a href="#">1001560000</a>	Złącze wtykowe do druku, wtyk żeński, 5.08 mm, Liczba biegunów:
GTIN (EAN)	4032248693368	5, 90°, PUSH IN z aktuatorem, Zakres zaciskania, maks. : 3.31 mm²,
Ilość	72 ST	skrzynia
Typ	BLF 5.08HC/06/90 SN BK ...	Wersja
Nr zam.	<a href="#">1000070001</a>	Złącze wtykowe do druku, wtyk żeński, 5.08 mm, Liczba biegunów:
GTIN (EAN)	4032248690008	6, 90°, PUSH IN z aktuatorem, Zakres zaciskania, maks. : 3.31 mm²,
Ilość	60 ST	skrzynia
Typ	BLF 5.08HC/06/90 SN OR ...	Wersja
Nr zam.	<a href="#">1001570000</a>	Złącze wtykowe do druku, wtyk żeński, 5.08 mm, Liczba biegunów:
GTIN (EAN)	4032248693375	6, 90°, PUSH IN z aktuatorem, Zakres zaciskania, maks. : 3.31 mm²,
Ilość	60 ST	skrzynia
Typ	BLF 5.08HC/07/90 SN OR ...	Wersja
Nr zam.	<a href="#">1001580000</a>	Złącze wtykowe do druku, wtyk żeński, 5.08 mm, Liczba biegunów:
GTIN (EAN)	4032248693382	7, 90°, PUSH IN z aktuatorem, Zakres zaciskania, maks. : 3.31 mm²,
Ilość	48 ST	skrzynia
Typ	BLF 5.08HC/08/90 SN BK ...	Wersja
Nr zam.	<a href="#">1000090001</a>	Złącze wtykowe do druku, wtyk żeński, 5.08 mm, Liczba biegunów:
GTIN (EAN)	4032248690022	8, 90°, PUSH IN z aktuatorem, Zakres zaciskania, maks. : 3.31 mm²,
Ilość	42 ST	skrzynia
Typ	BLF 5.08HC/08/90 SN OR ...	Wersja
Nr zam.	<a href="#">1001590000</a>	Złącze wtykowe do druku, wtyk żeński, 5.08 mm, Liczba biegunów:
GTIN (EAN)	4032248693399	8, 90°, PUSH IN z aktuatorem, Zakres zaciskania, maks. : 3.31 mm²,
Ilość	42 ST	skrzynia
Typ	BLF 5.08HC/09/90 SN OR ...	Wersja
Nr zam.	<a href="#">1001600000</a>	Złącze wtykowe do druku, wtyk żeński, 5.08 mm, Liczba biegunów:
GTIN (EAN)	4032248693405	9, 90°, PUSH IN z aktuatorem, Zakres zaciskania, maks. : 3.31 mm²,
Ilość	36 ST	skrzynia
Typ	BLF 5.08HC/10/90 SN BK ...	Wersja
Nr zam.	<a href="#">1000110001</a>	Złącze wtykowe do druku, wtyk żeński, 5.08 mm, Liczba biegunów:
GTIN (EAN)	4032248690046	10, 90°, PUSH IN z aktuatorem, Zakres zaciskania, maks. : 3.31 mm²,
Ilość	36 ST	skrzynia
Typ	BLF 5.08HC/10/90 SN OR ...	Wersja
Nr zam.	<a href="#">1001610000</a>	Złącze wtykowe do druku, wtyk żeński, 5.08 mm, Liczba biegunów:
GTIN (EAN)	4032248693412	10, 90°, PUSH IN z aktuatorem, Zakres zaciskania, maks. : 3.31 mm²,
Ilość	36 ST	skrzynia
Typ	BLF 5.08HC/11/90 SN BK ...	Wersja
Nr zam.	<a href="#">1000120001</a>	Złącze wtykowe do druku, wtyk żeński, 5.08 mm, Liczba biegunów:
GTIN (EAN)	4032248690060	11, 90°, PUSH IN z aktuatorem, Zakres zaciskania, maks. : 3.31 mm²,
Ilość	30 ST	skrzynia
Typ	BLF 5.08HC/11/90 SN OR ...	Wersja
Nr zam.	<a href="#">1001620000</a>	Złącze wtykowe do druku, wtyk żeński, 5.08 mm, Liczba biegunów:
GTIN (EAN)	4032248693429	11, 90°, PUSH IN z aktuatorem, Zakres zaciskania, maks. : 3.31 mm²,
Ilość	30 ST	skrzynia
Typ	BLF 5.08HC/12/90 SN BK ...	Wersja
Nr zam.	<a href="#">1000130001</a>	Złącze wtykowe do druku, wtyk żeński, 5.08 mm, Liczba biegunów:
GTIN (EAN)	4032248690084	12, 90°, PUSH IN z aktuatorem, Zakres zaciskania, maks. : 3.31 mm²,
Ilość	30 ST	skrzynia

## WMF 2.5 DI BLZ SW

**Weidmüller Interface GmbH & Co. KG**  
Klingenbergstraße 26  
D-32758 Detmold  
Germany

www.weidmueller.com

## Akcesoria

Typ	BLF 5.08HC/12/90 SN OR ...	Wersja
Nr zam.	<a href="#">1001630000</a>	Złącze wtykowe do druku, wtyk żeński, 5.08 mm, Liczba biegunów:
GTIN (EAN)	4032248693436	12, 90°, PUSH IN z akuatorem, Zakres zaciskania, maks. : 3.31 mm <sup>2</sup> ,
Ilość	30 ST	skrzynia
Typ	BLF 5.08HC/13/90 SN BK ...	Wersja
Nr zam.	<a href="#">1000140001</a>	Złącze wtykowe do druku, wtyk żeński, 5.08 mm, Liczba biegunów:
GTIN (EAN)	4032248690091	13, 90°, PUSH IN z akuatorem, Zakres zaciskania, maks. : 3.31 mm <sup>2</sup> ,
Ilość	24 ST	skrzynia
Typ	BLF 5.08HC/13/90 SN OR ...	Wersja
Nr zam.	<a href="#">1001640000</a>	Złącze wtykowe do druku, wtyk żeński, 5.08 mm, Liczba biegunów:
GTIN (EAN)	4032248693443	13, 90°, PUSH IN z akuatorem, Zakres zaciskania, maks. : 3.31 mm <sup>2</sup> ,
Ilość	24 ST	skrzynia
Typ	BLF 5.08HC/14/90 SN BK ...	Wersja
Nr zam.	<a href="#">1000150001</a>	Złącze wtykowe do druku, wtyk żeński, 5.08 mm, Liczba biegunów:
GTIN (EAN)	4032248690107	14, 90°, PUSH IN z akuatorem, Zakres zaciskania, maks. : 3.31 mm <sup>2</sup> ,
Ilość	24 ST	skrzynia
Typ	BLF 5.08HC/14/90 SN OR ...	Wersja
Nr zam.	<a href="#">1001650000</a>	Złącze wtykowe do druku, wtyk żeński, 5.08 mm, Liczba biegunów:
GTIN (EAN)	4032248693450	14, 90°, PUSH IN z akuatorem, Zakres zaciskania, maks. : 3.31 mm <sup>2</sup> ,
Ilość	24 ST	skrzynia
Typ	BLF 5.08HC/15/90 SN OR ...	Wersja
Nr zam.	<a href="#">1001660000</a>	Złącze wtykowe do druku, wtyk żeński, 5.08 mm, Liczba biegunów:
GTIN (EAN)	4032248693467	15, 90°, PUSH IN z akuatorem, Zakres zaciskania, maks. : 3.31 mm <sup>2</sup> ,
Ilość	24 ST	skrzynia
Typ	BLF 5.08HC/16/90 SN BK ...	Wersja
Nr zam.	<a href="#">1000170001</a>	Złącze wtykowe do druku, wtyk żeński, 5.08 mm, Liczba biegunów:
GTIN (EAN)	4032248690121	16, 90°, PUSH IN z akuatorem, Zakres zaciskania, maks. : 3.31 mm <sup>2</sup> ,
Ilość	18 ST	skrzynia
Typ	BLF 5.08HC/16/90 SN OR ...	Wersja
Nr zam.	<a href="#">1001670000</a>	Złącze wtykowe do druku, wtyk żeński, 5.08 mm, Liczba biegunów:
GTIN (EAN)	4032248693474	16, 90°, PUSH IN z akuatorem, Zakres zaciskania, maks. : 3.31 mm <sup>2</sup> ,
Ilość	18 ST	skrzynia
Typ	BLF 5.08HC/17/90 SN BK ...	Wersja
Nr zam.	<a href="#">1000180001</a>	Złącze wtykowe do druku, wtyk żeński, 5.08 mm, Liczba biegunów:
GTIN (EAN)	4032248690138	17, 90°, PUSH IN z akuatorem, Zakres zaciskania, maks. : 3.31 mm <sup>2</sup> ,
Ilość	18 ST	skrzynia
Typ	BLF 5.08HC/17/90 SN OR ...	Wersja
Nr zam.	<a href="#">1001680000</a>	Złącze wtykowe do druku, wtyk żeński, 5.08 mm, Liczba biegunów:
GTIN (EAN)	4032248693481	17, 90°, PUSH IN z akuatorem, Zakres zaciskania, maks. : 3.31 mm <sup>2</sup> ,
Ilość	18 ST	skrzynia
Typ	BLF 5.08HC/18/90 SN BK ...	Wersja
Nr zam.	<a href="#">1000190001</a>	Złącze wtykowe do druku, wtyk żeński, 5.08 mm, Liczba biegunów:
GTIN (EAN)	4032248690145	18, 90°, PUSH IN z akuatorem, Zakres zaciskania, maks. : 3.31 mm <sup>2</sup> ,
Ilość	18 ST	skrzynia
Typ	BLF 5.08HC/18/90 SN OR ...	Wersja
Nr zam.	<a href="#">1001690000</a>	Złącze wtykowe do druku, wtyk żeński, 5.08 mm, Liczba biegunów:
GTIN (EAN)	4032248693498	18, 90°, PUSH IN z akuatorem, Zakres zaciskania, maks. : 3.31 mm <sup>2</sup> ,
Ilość	18 ST	skrzynia
Typ	BLF 5.08HC/19/90 SN BK ...	Wersja
Nr zam.	<a href="#">1000200001</a>	Złącze wtykowe do druku, wtyk żeński, 5.08 mm, Liczba biegunów:
GTIN (EAN)	4032248690152	19, 90°, PUSH IN z akuatorem, Zakres zaciskania, maks. : 3.31 mm <sup>2</sup> ,
Ilość	18 ST	skrzynia

## WMF 2.5 DI BLZ SW

**Weidmüller Interface GmbH & Co. KG**  
Klingenbergstraße 26  
D-32758 Detmold  
Germany

[www.weidmueller.com](http://www.weidmueller.com)

## Akcesoria

Typ	BLF 5.08HC/19/90 SN OR ...	Wersja
Nr zam.	<a href="#">1001700000</a>	Złącze wtykowe do druku, wtyk żeński, 5.08 mm, Liczba biegunów:
GTIN (EAN)	4032248693504	19, 90°, PUSH IN z akuatorem, Zakres zaciskania, maks. : 3.31 mm <sup>2</sup> ,
Ilość	18 ST	skrzynia
Typ	BLF 5.08HC/20/90 SN OR ...	Wersja
Nr zam.	<a href="#">1001710000</a>	Złącze wtykowe do druku, wtyk żeński, 5.08 mm, Liczba biegunów:
GTIN (EAN)	4032248693511	20, 90°, PUSH IN z akuatorem, Zakres zaciskania, maks. : 3.31 mm <sup>2</sup> ,
Ilość	18 ST	skrzynia