

BLA 6B SN OR

Weidmüller Interface GmbH & Co. KG

Klingenbergstraße 26

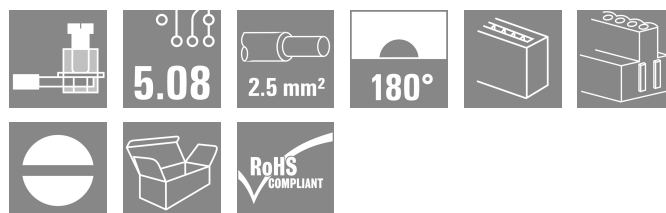
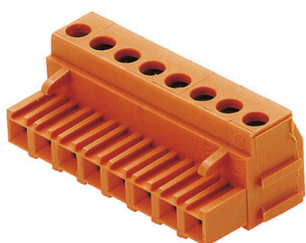
D-32758 Detmold

Germany

www.weidmueller.com

Nie stosować wyrobu do
opracowywania nowych
rozwiązań

Zdjęcie produktu



Podobny do przedstawionego na ilustracji

Złącze żeńskie w technice przyłączeniowej śrubowej. Zasada odpornego na wstrząsy połączenia śrubowego i czoło wtykowe Unimate Range oferują wyjątkowe bezpieczeństwo podczas stosowania. Złącze żeńskie jest dostępne także z jaskółczym ogonem (B) do wygodniejszego zatrzaskiwania bloków mocujących. BLA posiada powierzchnię opisową i może być kodowana. Dostawa w kartonie.

Ogólne dane zamówieniowe

Wersja	Złącze wtykowe do druku, wtyk żeński, 5.08 mm, Liczba biegunów: 6, 180°, Przyłącze z jarzmem, Zakres zaciskania, maks. : 1.5 mm ² , skrzynia
Nr zam.	1356460000
Typ	BLA 6B SN OR
GTIN (EAN)	4008190183981
Ilość	54 szt.
parametry produktu	IEC: 400 V / 17.5 A / 0.2 - 1.5 mm ² UL: 300 V / 10 A / AWG 28 - AWG 16
opakowanie	skrzynia
Status dostawy	W przyszłości ten artykuł nie będzie już dostępny.
Ostatnia data zamówienia	2024-09-30T00:00:00+02:00

Data sporządzenia 06.04.2026 09:43:39 MEZ

Aktualizacja katalogu / Rysunki

BLA 6B SN OR

Weidmüller Interface GmbH & Co. KG

Klingenbergstraße 26

D-32758 Detmold

Germany

www.weidmueller.com

Dane techniczne

Dopuszczenia

Atesty



ROHS	Zgodny
UL File Number Search	Witryna UL
Nr certyfikatu (UR)	E60693

Wymiary i masa

Głębokość	20 mm	Głębokość (cale)	0.7874 inch
Wysokość	15.2 mm	Wysokość (cale)	0.5984 inch
Szerokość	30.48 mm	Szerokość (cale)	1.2 inch
Masa netto	11.2 g		

Zgodność produktu z wymogami środowiska naturalnego

Status zgodności z dyrektywą RoHS	Zgodne, bez wyłączenia
REACH SVHC	Bez SVHC powyżej 0,1 wt%

Parametry systemu

Rodzina produktów	OMNIMATE Signal - seria BLA/SLA 5.08	Rodzaj przyłącza	Przyłącze pola
Metoda wykonywania złącz	Przyłącze z jarzmem	Raster w mm (P)	5.08 mm
Raster w calach (P)	0.200 "	Kierunek odejścia przewodu	180°
Liczba biegunów	6	L1 in mm	25.40 mm
L1 w calach	1.000 "	Liczba rzędów	1
liczba rzędów z biegunami	1	Przekrój pomiarowy	2.5 mm ²
zabezpieczenie przed dotknięciem wg DIN VDE 57 106	zabezpieczony przed dotknięciem palcami w stanie niewetkniętym/ dłońią w stanie wetkniętym	zabezpieczenie przed dotknięciem wg DIN VDE 0470	IP 20
Stopień ochrony	IP20	Rezystancja skrośna	5,50 mΩ
element kodowany	Tak	Długość odizolowania	7 mm
Moment obrotowy dociągający, min.	0.4 Nm	Moment obrotowy dociągający, maks.	0.5 Nm
śruba dociskowa	M 2,5	końcówka wkrętaka	0,6 x 3,5
końcówka wkrętaka norma	DIN 5264	Cykle wpinania	25
Siła ciągnięcia / biegun, maks.	2 N		

Dane materiałowe

Materiał izolacyjny	PBT GF	Barwny	pomarańczowy
Tabela kolorów (podobny)	RAL 2000	grupa materiałów izolacyjnych	IIIa
Porównywalny wskaźnik śledzenia (CTI)	≥ 200	Moisture Level (MSL)	
Klasa palności wg UL 94	V-0	Materiał styków	Stop Cu
Powierzchnia styku	cynowana	Struktura warstwowa wtyku	4...8 μm Sn hot-dip tinned
Temperatura magazynowania, min.	-40 °C	Temperatura magazynowania, max.	70 °C
Temperatura pracy, min.	-50 °C	Temperatura pracy, max.	120 °C
Zakres temperatur montaż, min.	-25 °C	Zakres temperatur montaż, max.	120 °C

BLA 6B SN OR

Weidmüller Interface GmbH & Co. KG

Klingenbergstraße 26

D-32758 Detmold

Germany

www.weidmueller.com

Dane techniczne

Przewody pasujące do złącza

Zakres zaciskania, min.	0.13 mm ²	Zakres zaciskania, maks.	1.5 mm ²
przekrój przyłącza przewodu AWG, min.	AWG 28	przekrój przyłączeniowy przewodu AWG, AWG 16 maks.	
jednodrutowe, min. H05(07) V-U	0.2 mm ²	jednodrutowe, maks. H05(07) V-U	1.5 mm ²
cienkodrutowe, min. H05(07) V-K	0.2 mm ²	cienkodrutowe, maks. H05(07) V-K	1.5 mm ²
z AEH z kołnierzem DIN 46 228/4, min.	0.2 mm ²	z AEH z kołnierzem DIN 46 228/4, maks.	1.5 mm ²
z tulejką zaciskową, DIN 46228 pt 1, min.	0.2 mm ²	z końcówką kablową wg DIN 46 228/1, 1.5 mm ²	
Sprawdzian trzpieniowy EN 60999 a x b; ø	2.4 mm x 1.5 mm	Tekst referencyjny	Zewnętrzna średnica kołnierza wykonanego z tworzywa sztucznego nie powinna być większa niż podziałka (P). Długość tulejek należy dobrać zależnie od produktu i napięcia znamionowego.

Dane znamionowe wg IEC

przetestowane zgodnie z normą	IEC 60664-1, IEC 61984	Prąd znamionowy, min. liczba biegunów (Tu=20°C)	17.5 A
Prąd znamionowy, maks. liczba biegunów (Tu=20°C)	12.5 A	Prąd znamionowy, min. liczba biegunów (Tu=40°C)	16 A
Prąd znamionowy, maks. liczba biegunów (Tu=40°C)	11 A	napięcie znamionowe przy kat. przepięć/stopniu zanieczyszczenia II/2	400 V
napięcie znamionowe przy kat. przepięć/stopniu zanieczyszczenia III/2	320 V	napięcie znamionowe przy kat. przepięć/stopniu zanieczyszczenia III/3	250 V
znamionowe napięcie udarowe przy kat. przepięć/stopniu zanieczyszczenia II/2	4 kV	znamionowe napięcie udarowe przy kat. przepięć/stopniu zanieczyszczenia III/2	4 kV
znamionowe napięcie udarowe przy kat. przepięć/stopniu zanieczyszczenia III/3	4 kV	odporność na zwarcia	3 x 1s z 100 A

Dane znamionowe wg CSA

Instytut (CSA)	CSA	Nr certyfikatu (CSA)	12400-158
Napięcie znamionowe (grupa użytkowa B / CSA)	300 V	Napięcie znamionowe (grupa użytkowa D / CSA)	300 V
Prąd znamionowy (grupa użytkowa B / CSA)	10 A	Prąd znamionowy (grupa użytkowa D / CSA)	10 A
przekrój przyłącza przewodu AWG, min.	AWG 28	przekrój przyłącza przewodu AWG, maks.	AWG 16
Odniesienie do wartości znamionowych	W specyfikacji podano wartości minimalne, szczegóły – patrz certyfikat.		

Dane znamionowe wg UL 1059

Instytut (UR)	UR	Nr certyfikatu (UR)	E60693
Napięcie znamionowe (grupa użytkowa B / UL 1059)	300 V	Napięcie znamionowe (grupa użytkowa D / UL 1059)	300 V
Prąd znamionowy (grupa użytkowa B / UL 1059)	10 A	Prąd znamionowy (grupa użytkowa D / UL 1059)	10 A
przekrój przyłącza przewodu AWG, min.	AWG 28	przekrój przyłącza przewodu AWG, maks.	AWG 16
Odniesienie do wartości znamionowych	W specyfikacji podano wartości minimalne, szczegóły – patrz certyfikat.		

BLA 6B SN OR

Weidmüller Interface GmbH & Co. KG

Klingenbergstraße 26

D-32758 Detmold

Germany

www.weidmueller.com

Dane techniczne

Opakowanie

opakowanie	skrzynia	Długość VPE	350.00 mm
Szerokość VPE	137.00 mm	Wysokość VPE	31.00 mm

Ważna informacja

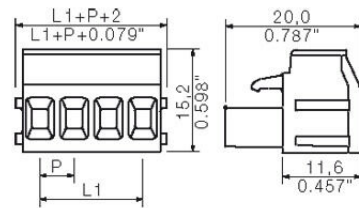
Zgodność IPC	Zgodność: produkty są projektowane, wytwarzane oraz dostarczane zgodnie z uznanymi normami międzynarodowymi, właściwości produktów są zgodne z gwarantowanymi w karcie katalogowej lub ich jakość wykonania jest zgodna z wymogami klasy 2 wg IPC-A-610. Na życzenie mogą być ocenione dalsze wymagania dotyczące produktów.
Uwagi	<ul style="list-style-type: none"> • Additional variants on request • Gold-plated contact surfaces on request • Rated current related to rated cross-section & min. No. of poles. • Wire end ferrule without plastic collar to DIN 46228/1 • Wire end ferrule with plastic collar to DIN 46228/4 • Rated data refer only to the component itself. Clearance and creepage distances to other components are to be designed in accordance with the relevant application standards. • In accordance with IEC 61984, OMNIMATE-connectors are connectors without breaking capacity (COC). During designated use, connectors are not allowed to be engaged or disengaged when live or under load • Long term storage of the product with average temperature of 50 °C and maximum humidity 70%, 36 months

Klasyfikacje

ETIM 8.0	EC002638	ETIM 9.0	EC002638
ETIM 10.0	EC002638	ECLASS 14.0	27-46-02-02
ECLASS 15.0	27-46-02-02		

Rysunki

Rysunek wymiarowany



BLA 6B SN OR

Weidmüller Interface GmbH & Co. KG

Klingenbergstraße 26

D-32758 Detmold

Germany

www.weidmueller.com

Akcesoria

Bloki mocujące



Drobny komponent, znaczący efekt:

Zatraskowe elementy mocujące zwiększają mechaniczną obciążalność całych przyłączy wtykowych poprzez

mocowanie złączy męskich do płytki

drukowanejzapewnienie odpornego na drgania przyłącza między gniazdami a złączami męskimi

Zatraskiwanie lub konfekcjonowanie – zawsze właściwe rozwiązanie:

Wytrzymałe, precyzyjnie dopasowane połączenie

zaciosoweWytrzymałe metalowe wkłady

gwintowaneDopasowane do wszystkich kierunków wyjścia

Maksymalna stabilność, minimalny wysięk:

Wyjątkowa odporność na częste operacje związane z

mocowaniemKompletny zestaw ułatwiający selekcję

Rezultat: skuteczniejsze zabezpieczenie przed awarią

spoin lutowniczych, styków i całego podzespołu na

wypadek wstrząsu mechanicznego jak np. wibracji i naprężeń.

Ogólne dane zamówieniowe

Typ	SLA BB 12R SW	Wersja
Nr zam.	1626880000	Złącze wtykowe do druku, Akcesoria, blok mocujący, czarny, Liczba
GTIN (EAN)	4008190198213	biegunów: 0
Ilość	100 ST	
Typ	SLA BB 11R SW	Wersja
Nr zam.	1692340000	Złącze wtykowe do druku, Akcesoria, blok mocujący, czarny, Liczba
GTIN (EAN)	4008190864965	biegunów: 0
Ilość	20 ST	
Typ	SLA BB 1R OR	Wersja
Nr zam.	1723430000	Złącze wtykowe do druku, Akcesoria, blok mocujący, pomarańczowy,
GTIN (EAN)	4008190365981	Liczba biegunów: 0
Ilość	20 ST	
Typ	SLA BB2R OR	Wersja
Nr zam.	1723440000	Złącze wtykowe do druku, Akcesoria, blok mocujący, pomarańczowy,
GTIN (EAN)	4008190365998	Liczba biegunów: 0
Ilość	20 ST	
Typ	SLA BB5R OR	Wersja
Nr zam.	1723460000	Złącze wtykowe do druku, Akcesoria, blok mocujący, pomarańczowy,
GTIN (EAN)	4008190366018	Liczba biegunów: 0
Ilość	20 ST	
Typ	SLA BB6R OR	Wersja
Nr zam.	1723470000	Złącze wtykowe do druku, Akcesoria, blok mocujący, pomarańczowy,
GTIN (EAN)	4008190366025	Liczba biegunów: 0
Ilość	20 ST	
Typ	SLA BB 1R SW	Wersja
Nr zam.	1723480000	Złącze wtykowe do druku, Akcesoria, blok mocujący, czarny, Liczba
GTIN (EAN)	4008190366032	biegunów: 0
Ilość	20 ST	
Typ	SLA BB2R SW	Wersja
Nr zam.	1723490000	Złącze wtykowe do druku, Akcesoria, blok mocujący, czarny, Liczba
GTIN (EAN)	4008190366049	biegunów: 0
Ilość	20 ST	

BLA 6B SN OR

Weidmüller Interface GmbH & Co. KG

Klingenbergstraße 26

D-32758 Detmold

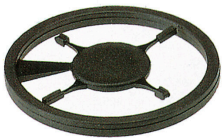
Germany

www.weidmueller.com

Akcesoria

Typ	SLA BB5R SW	Wersja
Nr zam.	1723510000	Złącze wtykowe do druku, Akcesoria, blok mocujący, czarny, Liczba
GTIN (EAN)	4008190366063	biegunów: 0
Ilość	20 ST	
Typ	SLA BB6R SW	Wersja
Nr zam.	1723520000	Złącze wtykowe do druku, Akcesoria, blok mocujący, czarny, Liczba
GTIN (EAN)	4008190366070	biegunów: 0
Ilość	20 ST	

Elementy kodujące



Łączy tylko to, co łączyć trzeba: właściwe złącze na właściwym miejscu.

Elementy kodujące i urządzenia blokujące wyraźnie przypisują elementy łączące podczas procesu produkcji i obsługi

Elementy kodujące i urządzenia blokujące są wkładane przed montażem lub podczas fazy konfekcjonowania kabli. Alternatywa oferowana przez Weidmüller: wystarczy przeprowadzić indywidualną konfigurację w internetowym konfiguratorze wariantów i otrzyma się kodowany element.

Nieprawidłowy montaż na płycie drukowanej i nieprawidłowe podłączenie elementów łączących nie jest już możliwe.

Zaleta: nie trzeba szukać błędów podczas produkcji a użytkownikowi nie grożą błędy podczas montażu.

Ogólne dane zamówieniowe

Typ	SLA KO	Wersja
Nr zam.	1323560000	Złącze wtykowe do druku, Akcesoria, Element kodujący, biały, Liczba
GTIN (EAN)	4008190428389	biegunów: 1
Ilość	100 ST	

BLA 6B SN OR

Weidmüller Interface GmbH & Co. KG

Klingenbergstraße 26

D-32758 Detmold

Germany

www.weidmueller.com

Akcesoria

Pokrywy



Skuteczna ochrona, zoptymalizowana ergonomia i zamknięty design:

od odciążnika na połączonych przewodnikach i zabezpieczeń wizualnych/stykowych po pomoc przy odłączaniu: opcjonalnie pokrywy modernizacyjne wykonują funkcje mechaniczne, wzrokowe i dotykowe. Obie półskorupy całkowicie obejmują wtyk, łączą się ze sobą bezpiecznie na zatrzask i oferują następujące funkcje:

Opaski kablowe lub zintegrowane zaciski kablowe zapewniają odciążanie. Oznaczone etykietami Dekafix lub paskami klejonymi Mocowane obok siebie bez utraty biegunów lub przesunięcia rastru
Kompatybilność: dopasowane do wtyków z kołnierzem lub uchwytem montażowym oraz wtyków bez tych elementów
Elastyczność: w zależności od rozmiaru przewidziane są 1-3 rozgałęzienia kabla w różnych kierunków

Dzięki temu pokrywy Weidmüller gwarantują większą stabilność przy lepszej identyfikacji, pełnej kompatybilności i elastyczności.

Efekt: maksymalna niezawodność i przyjazność dla użytkownika w każdej aplikacji.

Ogólne dane zamówieniowe

Typ	BLA AH 6 GR.1 OR	Wersja
Nr zam.	1326960000	Złącze wtykowe do druku, Akcesoria, Pokrywa, pomarańczowy, Liczba
GTIN (EAN)	4008190002855	biegunów: 6
Ilość	20 ST	
Typ	BLA AHZH	Wersja
Nr zam.	1340410000	Złącze wtykowe do druku, Akcesoria, uchwyt pokrywy ułatwiający
GTIN (EAN)	4008190163365	wyciąganie, czarny, Liczba biegunów: 1
Ilość	10 ST	

BLA 6B SN OR

Weidmüller Interface GmbH & Co. KG

Klingenbergstraße 26

D-32758 Detmold

Germany

www.weidmueller.com

Akcesoria

Bloki mocujące



Drobny komponent, znaczący efekt:

Zatraskowe elementy mocujące zwiększają mechaniczną obciążalność całych przyłączy wtykowych poprzez

mocowanie złączy męskich do płytki

drukowanejzapewnienie odpornego na drgania przyłącza między gniazdami a złączami męskimi

Zatraskiwanie lub konfekcjonowanie – zawsze właściwe rozwiązanie:

Wytrzymałe, precyzyjnie dopasowane połączenie

zaciosoweWytrzymałe metalowe wkłady

gwintowaneDopasowane do wszystkich kierunków wyjścia

Maksymalna stabilność, minimalny wysięk:

Wyjątkowa odporność na częste operacje związane z

mocowaniemKompletny zestaw ułatwiający selekcję

Rezultat: skuteczniejsze zabezpieczenie przed awarią

spoin lutowniczych, styków i całego podzespołu na

wypadek wstrząsu mechanicznego jak np. wibracji i naprężeń.

Ogólne dane zamówieniowe

Typ	SLA BB 12R OR	Wersja
Nr zam.	1593450000	Złącze wtykowe do druku, Akcesoria, blok mocujący, pomarańczowy,
GTIN (EAN)	4008190122164	Liczba biegunów: 0
Ilość	100 ST	
Typ	SLA BB 11R OR	Wersja
Nr zam.	1604120000	Złącze wtykowe do druku, Akcesoria, blok mocujący, pomarańczowy,
GTIN (EAN)	4008190182977	Liczba biegunów: 0
Ilość	20 ST	

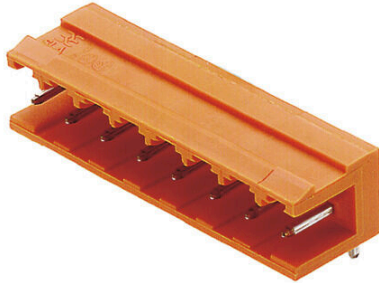
BLA 6B SN OR

Weidmüller Interface GmbH & Co. KG
Klingenbergstraße 26
D-32758 Detmold
Germany

www.weidmueller.com

Elementy współpracujące

SLA 90



Stabilne pod względem wymiaru, kątowe, kodowane, złącze męskie ze zintegrowanym zabezpieczeniem przed błędnym podłączeniem z rodziny wtyków Unimate Range. Dostępne w wykonaniu z otwartym lub zamkniętym bokiem. W wariantcie zamkniętym bloki mocujące można osadzać na zatrzask. Długość pinów lutowniczych 3,2 mm jest zoptymalizowana pod kątem lutowania selektywnego. Dostawa w kartonie.

Ogólne dane zamówieniowe

Typ	SLA 06/90 3.2SN OR BX	Wersja
Nr zam.	1238460000	Złącze wtykowe do druku, Listwa męska, otwarty z boku, Połączenie
GTIN (EAN)	4008190083014	lutowane THR, 5.08 mm, Liczba biegunów: 6, 90°, Długość kołka
Ilość	50 ST	lutowniczego (I): 3.2 mm, cynowana, pomarańczowy, skrzynia

SLA 180

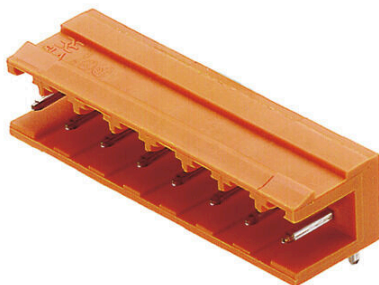


Stabilne pod względem wymiaru, proste, kodowane, złącze męskie ze zintegrowanym zabezpieczeniem przed błędnym podłączeniem z rodziny wtyków Unimate Range. Dostępne w wykonaniu z otwartym lub zamkniętym bokiem. W wariantcie zamkniętym bloki mocujące można osadzać na zatrzask. Długość pinów lutowniczych 3,2 mm jest zoptymalizowana pod kątem lutowania selektywnego. Dostawa w kartonie.

Ogólne dane zamówieniowe

Typ	SLA 06/180 3.2SN OR BX	Wersja
Nr zam.	1239960000	Złącze wtykowe do druku, Listwa męska, otwarty z boku, Połączenie
GTIN (EAN)	4008190136918	lutowane THR, 5.08 mm, Liczba biegunów: 6, 180°, Długość kołka
Ilość	50 ST	lutowniczego (I): 3.2 mm, cynowana, pomarańczowy, skrzynia

SLA 90



Stabilne pod względem wymiaru, kątowe, kodowane, złącze męskie ze zintegrowanym zabezpieczeniem przed błędnym podłączeniem z rodziny wtyków Unimate Range. Dostępne w wykonaniu z otwartym lub zamkniętym bokiem. W wariantcie zamkniętym bloki mocujące można osadzać na zatrzask. Długość pinów lutowniczych 3,2 mm jest zoptymalizowana pod kątem lutowania selektywnego. Dostawa w kartonie.

Ogólne dane zamówieniowe

Typ	SLA 06/90 4.5SN OR BX	Wersja
Nr zam.	1347260000	Złącze wtykowe do druku, Listwa męska, otwarty z boku, Połączenie
GTIN (EAN)	4008190134129	lutowane THR, 5.08 mm, Liczba biegunów: 6, 90°, Długość kołka
Ilość	50 ST	lutowniczego (I): 4.5 mm, cynowana, pomarańczowy, skrzynia

BLA 6B SN OR

Weidmüller Interface GmbH & Co. KG
Klingenbergstraße 26
D-32758 Detmold
Germany

www.weidmueller.com

Elementy współpracujące

SLAD 90

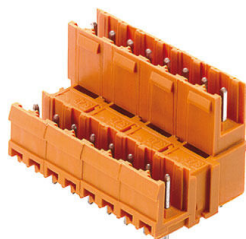


Stabilne pod względem wymiaru, kątowe, kodowane, dwupoziomowe złącze męskie ze zintegrowanym zabezpieczeniem przed błędnym podłączeniem z rodziny wtyków Unimate Range. Dostępne w wykonaniu z otwartym lub zamkniętym bokiem. W wariantcie zamkniętym bloki mocujące można osadzać na zatrzask. Długość pinów lutowniczych 3,2 mm jest zoptymalizowana pod kątem lutowania selektywnego. Dostawa w kartonie.

Ogólne dane zamówieniowe

Typ	SLAD 12/06/90 3.2SN OR	Wersja
Nr zam.	1372660000	Złącze wtykowe do druku, Listwa męska, otwarty z boku, Połączenie
GTIN (EAN)	4008190058166	lutowane THR, 5.08 mm, Liczba biegunów: 12, 90°, Długość kołka
Ilość	50 ST	lutowniczego (l): 3.2 mm, cynowana, pomarańczowy, skrzynia

SLAD 180

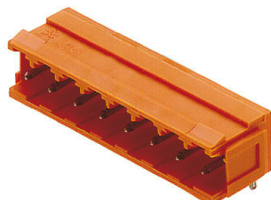


Stabilne pod względem wymiaru, proste, kodowane, dwupoziomowe złącze męskie ze zintegrowanym zabezpieczeniem przed błędnym podłączeniem z rodziny wtyków Unimate Range. Dostępne w wykonaniu z otwartym lub zamkniętym bokiem. W wariantcie zamkniętym bloki mocujące można osadzać na zatrzask. Długość pinów lutowniczych 3,2 mm jest zoptymalizowana pod kątem lutowania selektywnego. Dostawa w kartonie.

Ogólne dane zamówieniowe

Typ	SLAD 12/6/180 3.2SN OR	Wersja
Nr zam.	1374760000	Złącze wtykowe do druku, Listwa męska, otwarty z boku, Połączenie
GTIN (EAN)	4008190185121	lutowane THR, 5.08 mm, Liczba biegunów: 12, 180°, Długość kołka
Ilość	50 ST	lutowniczego (l): 3.2 mm, cynowana, pomarańczowy, skrzynia

SLA 90B



Stabilne pod względem wymiaru, kątowe, kodowane, złącze męskie ze zintegrowanym zabezpieczeniem przed błędnym podłączeniem z rodziny wtyków Unimate Range. Dostępne w wykonaniu z otwartym lub zamkniętym bokiem. W wariantcie zamkniętym bloki mocujące można osadzać na zatrzask. Długość pinów lutowniczych 3,2 mm jest zoptymalizowana pod kątem lutowania selektywnego. Dostawa w kartonie.

Ogólne dane zamówieniowe

Typ	SLA 06/90B 3.2SN OR BX	Wersja
Nr zam.	1241460000	Złącze wtykowe do druku, Listwa męska, ogony jaskółek do
GTIN (EAN)	4008190018108	bloków mocujących, Połączenie lutowane THR, 5.08 mm, Liczba
Ilość	50 ST	

BLA 6B SN OR

Weidmüller Interface GmbH & Co. KG

Klingenbergstraße 26

D-32758 Detmold

Germany

www.weidmueller.com

Elementy współpracujące

biegunów: 6, 90°, Długość kołka lutowniczego (l): 3.2 mm, cynowana, pomarańczowy, skrzynia

SLA 180B

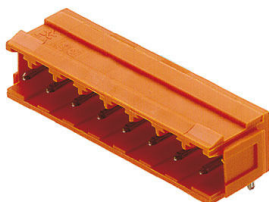


Stabilne pod względem wymiaru, proste, kodowane, złącze męskie ze zintegrowanym zabezpieczeniem przed błędnym podłączeniem z rodziny wtyków Unimate Range. Dostępne w wykonaniu z otwartym lub zamkniętym bokiem. W wariantcie zamkniętym bloki mocujące można osadzać na zatrzask. Długość pinów lutowniczych 3,2 mm jest zoptymalizowana pod kątem lutowania selektywnego. Dostawa w kartonie.

Ogólne dane zamówieniowe

Typ	SLA 06/180B 3.2SN OR BX	Wersja
Nr zam.	1242960000	Złącze wtykowe do druku, Listwa męska, ogony jaskółek do bloków
GTIN (EAN)	4008190016913	mocujących, Połączenie lutowane THR, 5.08 mm, Liczba biegunów:
Ilość	50 ST	6, 180°, Długość kołka lutowniczego (l): 3.2 mm, cynowana, pomarańczowy, skrzynia

SLA 90B



Stabilne pod względem wymiaru, kątowe, kodowane, złącze męskie ze zintegrowanym zabezpieczeniem przed błędnym podłączeniem z rodziny wtyków Unimate Range. Dostępne w wykonaniu z otwartym lub zamkniętym bokiem. W wariantcie zamkniętym bloki mocujące można osadzać na zatrzask. Długość pinów lutowniczych 3,2 mm jest zoptymalizowana pod kątem lutowania selektywnego. Dostawa w kartonie.

Ogólne dane zamówieniowe

Typ	SLA 06/90B 4.5SN OR BX	Wersja
Nr zam.	1351860000	Złącze wtykowe do druku, Listwa męska, ogony jaskółek do
GTIN (EAN)	4008190058241	bloków mocujących, Połączenie lutowane THR, 5.08 mm, Liczba
Ilość	50 ST	biegunów: 6, 90°, Długość kołka lutowniczego (l): 4.5 mm, cynowana, pomarańczowy, skrzynia

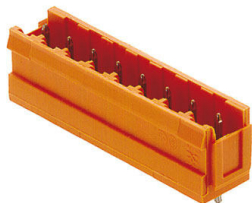
BLA 6B SN OR

Weidmüller Interface GmbH & Co. KG
Klingenbergstraße 26
D-32758 Detmold
Germany

Elementy współpracujące

www.weidmueller.com

SLA 180B



Stabilne pod względem wymiaru, proste, kodowane, złącze męskie ze zintegrowanym zabezpieczeniem przed błędnym podłączeniem z rodziny wtyków Unimate Range. Dostępne w wykonaniu z otwartym lub zamkniętym bokiem. W wariantcie zamkniętym bloki mocujące można osadzać na zatrzask. Długość pinów lutowniczych 3,2 mm jest zoptymalizowana pod kątem lutowania selektywnego. Dostawa w kartonie.

Ogólne dane zamówieniowe

Typ	SLA 06/180B 4.5SN BK BX	Wersja
Nr zam.	1354110000	Złącze wtykowe do druku, Listwa męska, ogony jaskółek do bloków mocujących, Połączenie lutowane THR, 5.08 mm, Liczba biegunów:
GTIN (EAN)	4008190015213	6, 180°, Długość kołka lutowniczego (l): 4.5 mm, cynowana, czarny, skrzynia
Ilość	50 ST	
Typ	SLA 06/180B 4.5SN OR BX	Wersja
Nr zam.	1354160000	Złącze wtykowe do druku, Listwa męska, ogony jaskółek do bloków mocujących, Połączenie lutowane THR, 5.08 mm, Liczba biegunów:
GTIN (EAN)	4008190088644	6, 180°, Długość kołka lutowniczego (l): 4.5 mm, cynowana, pomarańczowy, skrzynia
Ilość	50 ST	

SLAD 90B



Stabilne pod względem wymiaru, kątowe, kodowane, dwupoziomowe złącze męskie ze zintegrowanym zabezpieczeniem przed błędnym podłączeniem z rodziny wtyków Unimate Range. Dostępne w wykonaniu z otwartym lub zamkniętym bokiem. W wariantcie zamkniętym bloki mocujące można osadzać na zatrzask. Długość pinów lutowniczych 3,2 mm jest zoptymalizowana pod kątem lutowania selektywnego. Dostawa w kartonie.

Ogólne dane zamówieniowe

Typ	SLAD 12/06/90B 3.2SN OR	Wersja
Nr zam.	1388760000	Złącze wtykowe do druku, Listwa męska, ogony jaskółek do bloków mocujących, Połączenie lutowane THR, 5.08 mm, Liczba biegunów:
GTIN (EAN)	4008190043742	12, 90°, Długość kołka lutowniczego (l): 3.2 mm, cynowana, pomarańczowy, skrzynia
Ilość	50 ST	

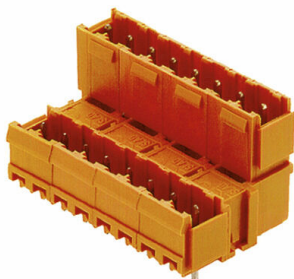
BLA 6B SN OR

Weidmüller Interface GmbH & Co. KG
Klingenbergstraße 26
D-32758 Detmold
Germany

Elementy współpracujące

www.weidmueller.com

SLAD 180B

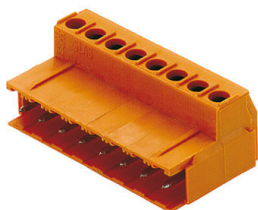


Stabilne pod względem wymiaru, proste, kodowane, dwupoziomowe złącze męskie ze zintegrowanym zabezpieczeniem przed błędnym podłączeniem z rodziny wtyków Unimate Range. Dostępne w wykonaniu z otwartym lub zamkniętym bokiem. W wariantcie zamkniętym bloki mocujące można osadzać na zatrzask. Długość pinów lutowniczych 3,2 mm jest zoptymalizowana pod kątem lutowania selektywnego. Dostawa w kartonie.

Ogólne dane zamówieniowe

Typ	SLAD 12/6/180B 3.2SN OR	Wersja
Nr zam.	1392960000	Złącze wtykowe do druku, Listwa męska, ogony jaskółek do bloków mocujących, Połączenie lutowane THR, 5.08 mm, Liczba biegunów:
GTIN (EAN)	4008190032630	12, 180°, Długość kołka lutowniczego (l): 3.2 mm, cynowana,
Ilość	50 ST	pomarańczowy, skrzynia

SLAS TB

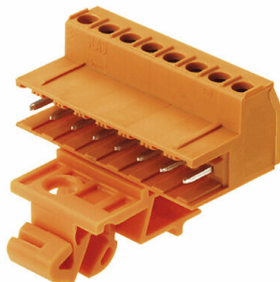


Złącze męskie ze śrubowym przyłączem przewodów do luźnych złączek. Do tego złącza męskiego w technice śrubowej są dostępne stopki zatrzaskowe do montażu na szynie nośnej i bloki mocujące. SLAS mają miejsce na opis i mogą być kodowane. Dostawa w kartonie.

Ogólne dane zamówieniowe

Typ	SLAS 6B SN OR	Wersja
Nr zam.	1571830000	Złącze wtykowe do druku, wtyk męski, 5.08 mm, Liczba biegunów:
GTIN (EAN)	4008190182267	6, 180°, Przyłącze z jarzmem, Zakres zaciskania, maks. : 1.5 mm ² ,
Ilość	54 ST	skrzynia

SLAS B z RF15



Rodzina produktów Unimate Range oferuje wyjątkowe zabezpieczenie przed błędem podłączenia w rastrze 5,08 mm.

Przyłącze śrubowe, TOP i zagniatane Wysoka stabilność wymiaru i temperatury użytkowania dzięki PBT ze wzmocnieniem z włókna szklanego

BLA 6B SN OR

Weidmüller Interface GmbH & Co. KG
Klingenbergstraße 26
D-32758 Detmold
Germany

Elementy współpracujące

www.weidmueller.com

Ogólne dane zamówieniowe

Typ	SLAS 6B RF15 SN OR	Wersja
Nr zam.	1845910000	Złącze wtykowe do druku, wtyk męski, 5.08 mm, Liczba biegunów:
GTIN (EAN)	4032248361939	6, 180°, Przyłącze z jarzmem, Zakres zaciskania, maks. : 1.5 mm ² ,
Ilość	36 ST	skrzynia