

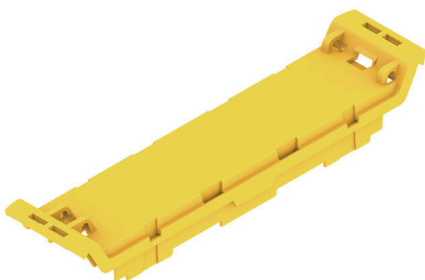
**CH20M22 F TYL 2083****Weidmüller Interface GmbH & Co. KG**

Klingenbergstraße 26

D-32758 Detmold

Germany

www.weidmueller.com

**Zdjęcie produktu**

Element czołowy obudowy CH20M oferuje wiele opcji dla poszczególnych konstrukcji i funkcjonalności. Można wybierać między różnymi metodami druku, takimi jak tampodruk i grawerowanie laserowe, aby precyzyjnie i atrakcyjnie zaimplementować swój design.

Możliwe jest również tworzenie laserowych wycięć na komponenty elektroniczne. Istnieje również możliwość zastosowania oznaczników. Element czołowy jest dostępny z pokrywą na zawiasach lub bez niej.

**Ogólne dane zamówieniowe**

Wersja	Element przedni, Obudowy OMNIMATE - seria CH20M żółty ostrzegawczy, element czołowy, w tym przygotowanie pod kątem osłony odwracanej, Szerokość: 22.5 mm
Nr zam.	<a href="#">1350230000</a>
Typ	CH20M22 F TYL 2083
GTIN (EAN)	4050118154290
Ilość	50 szt.

## CH20M22 F TYL 2083

Weidmüller Interface GmbH &amp; Co. KG

Klingenbergstraße 26

D-32758 Detmold

Germany

www.weidmueller.com

## Technical data

## Dopuszczenia

ROHS Zgodny

## Wymiary i masa

Głębokość	15.5 mm	Głębokość (cale)	0.6102 inch
Wysokość	100 mm	Wysokość (cale)	3.937 inch
Szerokość	22.5 mm	Szerokość (cale)	0.8858 inch
Masa netto	2.26 g		

## Temperatury

Temperatura otoczenia	-25 °C...85 °C	Zakres temperatury stosowania	-40...120 °C
Wilgotność	5 - 93% wilg. wzgl., Tu = 40°C, brak kondensacji		

## Zgodność produktu z wymogami środowiska naturalnego

Status zgodności z dyrektywą RoHS	Zgodne, bez wyłączenia
REACH SVHC	Bez SVHC powyżej 0,1 wt%

## Dane materiałowe

Klasa palności wg UL 94	V-0	Materiał izolacyjny	PA 66 GF 30
grupa materiałów izolacyjnych	I	Powierzchnia	nieobrobiony
Materiał podstawowy	tworzywo sztuczne	Porównywalny wskaźnik śledzenia (CTI)	600 ≤ CTI

## Dane ogólne

Barwny	żółty ostrzegawczy	Stopień ochrony	IP20 po zamontowaniu
Tabela kolorów (podobny)	RAL 1023	Informacje dotyczące całego zespołu zamieszczono na stronach wskazanych artykułów	<a href="#">CH20M22 B BK/OR 2010</a>
możliwość zalewania	Nie		

## Właściwości komponentu

Klapka z możliwością montażu	Tak	Możliwość zastosowania znacznika	Nie
------------------------------	-----	----------------------------------	-----

## Opcje indywidualizacji

Możliwość wykonania wycięć specjalnych	Tak	Możliwość zastosowania etykiet specjalnych	Tak
Proces zamówienia na życzenie klienta	Patrz wytyczne w sekcji do pobrania	Warianty kolorystyczne	Więcej na życzenie
Możliwości obróbki	Obróbka laserowa, Frezowanie		

## Klasyfikacje

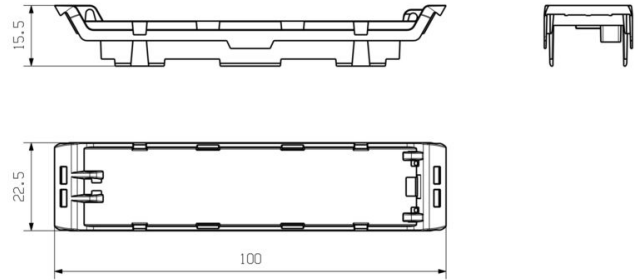
ETIM 8.0	EC001031	ETIM 9.0	EC001031
ETIM 10.0	EC001031	ECLASS 14.0	27-19-06-03
ECLASS 15.0	27-19-06-03		

**Drawings**

**Zdjęcie produktu**



**Rysunek wymiarowy**



## CH20M22 F TYL 2083

**Weidmüller Interface GmbH & Co. KG**  
 Klingenbergstraße 26  
 D-32758 Detmold  
 Germany

www.weidmueller.com

## Counterpart

## CH20M22 C - pokrywa zatrzasku



Odwracana osłona obudowy CH20M zapewnia praktyczne funkcje, które wspierają Państwa aplikację. Może być uszczelniona, co zapewnia dodatkowe bezpieczeństwo i ochronę zawartości. Istnieje również opcja druku na osłonie za pomocą tampodruku w celu wyraźnego przedstawienia ważnych informacji lub znaku logo.

Ponadto oznaczniki mogą być wykorzystywane do zastosowania specyficznych instrukcji lub opisywania bezpośrednio na osłonie.

## Ogólne dane zamówieniowe

Typ	CH20M22 C BK 1819	Wersja
Nr zam.	<a href="#">2418670000</a>	Obudowa modułowa, Obudowy OMNIMATE - seria CH20M czarny,
GTIN (EAN)	4032248899111	transparentny, Osłona odwracana, Szerokość: 22.5 mm
Ilość	50 ST	
Typ	CH20M22 C TP 8089	Wersja
Nr zam.	<a href="#">1073420000</a>	Obudowa modułowa, Obudowy OMNIMATE - seria CH20M
GTIN (EAN)	4032248831470	transparentny, Osłona odwracana, Szerokość: 22.5 mm
Ilość	50 ST	