

## INLAY CC-M 15/60

**Weidmüller Interface GmbH & Co. KG**

Klingenbergstraße 26

D-32758 Detmold

Germany

[www.weidmueller.com](http://www.weidmueller.com)



### Ogólne dane zamówieniowe

Nr zam.	1341080000
Typ	<a href="#">INLAY CC-M 15/60</a>
GTIN (EAN)	4050118145380
Ilość	1 szt.

## INLAY CC-M 15/60

**Weidmüller Interface GmbH & Co. KG**  
 Klingenbergstraße 26  
 D-32758 Detmold  
 Germany

www.weidmueller.com

## Dane techniczne

## Dopuszczenia

ROHS	Zgodny
------	--------

## Wymiary i masa

Głębokość	120 mm	Głębokość (cale)	4.7244 inch
Wysokość	8 mm	Wysokość (cale)	0.315 inch
Szerokość	76 mm	Szerokość (cale)	2.9921 inch
Masa netto	71 g		

## Zgodność produktu z wymogami środowiska naturalnego

Status zgodności z dyrektywą RoHS	Zgodne, bez wyłączenia
REACH SVHC	Bez SVHC powyżej 0,1 wt%

## Dane ogólne

Wykonanie	Uchwyt na 5 oznaczników	Szerokość	76 mm
-----------	-------------------------	-----------	-------

## Klasyfikacje

ETIM 8.0	EC001675	ETIM 9.0	EC001675
ETIM 10.0	EC001675	ECLASS 14.0	19-14-90-90
ECLASS 15.0	19-14-90-90		

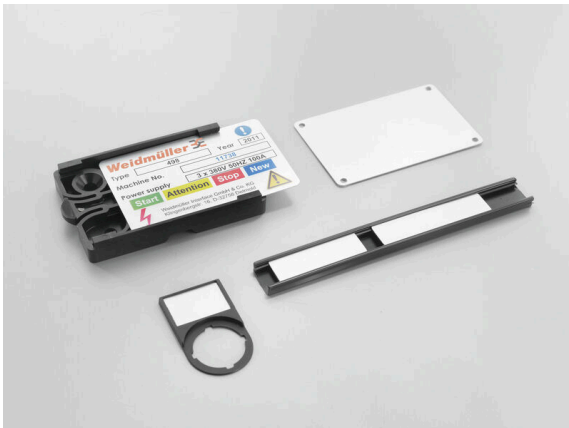
**INLAY CC-M 15/60**

**Weidmüller Interface GmbH & Co. KG**  
Klingenbergstraße 26  
D-32758 Detmold  
Germany

**Rysunki**

[www.weidmueller.com](http://www.weidmueller.com)

**Przykład zastosowania**



## Akcesoria

## Standard



W celu spełnienia różnorodnych wymagań dotyczących opisywania, karty MetallCards są dostępne w wykonaniu z aluminium lub ze stali nierdzewnej. Znaczniki z chromowanego aluminium są niedrogą alternatywą do różnorodnych zastosowań. W szczególności sprawdzają się ze względu na duży kontrast wielobarwnego druku. Karty MetallCard ze stali nierdzewnej wyróżniają się dużą odpornością na różnorodne czynniki, dlatego z powodzeniem są stosowane w przemysłach chemicznym i przetwórczym. Ich formaty zaspokajają pełną gamę potrzeb w dziedzinie identyfikatorów. Zarówno w przypadku małych urządzeń, jak i tabliczek znamionowych, gwarantują wysoką jakość znakowania. Karty MetallCard można montować w optymalny sposób. Karty MetallCards mogą być szeroko stosowane dzięki różnorodnym możliwościom mocowania, takim jak: klejenie, nitowanie, uchwyty lub szyny znaczników, a także w połączeniu z opaskami zaciskowymi ze stali nierdzewnej.

Do nadruku na zamówienie: Prosimy o przesłanie pliku z oprogramowaniem etykietującym M-Print PRO lub M-Print PRO Online (bez instalacji) zgodnie z naszymi specyfikacjami etykietowania.

## Ogólne dane zamówieniowe

Typ	CC-M 15/60 ST	Wersja
Nr zam.	<a href="#">1327720000</a>	MetalliCard, Oznaczniki urządzeń, 15 x 60 mm, srebrny
GTIN (EAN)	4050118132595	
Ilość	200 ST	
Typ	CC-M 15/60 AL	Wersja
Nr zam.	<a href="#">1327700000</a>	MetalliCard, Oznaczniki urządzeń, 15 x 60 mm, srebrny
GTIN (EAN)	4050118132588	
Ilość	200 ST	

## INLAY CC-M 15/60

Weidmüller Interface GmbH &amp; Co. KG

Klingenbergstraße 26

D-32758 Detmold

Germany

www.weidmueller.com

## Akcesoria

## z otworem wierconym



W celu spełnienia różnorodnych wymagań dotyczących opisywania, karty MetalliCards są dostępne w wykonaniu z aluminium lub ze stali nierdzewnej. Znaczniki z chromowanego aluminium są niedrogą alternatywą do różnorodnych zastosowań. W szczególności sprawdzają się ze względu na duży kontrast wielobarwnego druku. Karty MetalliCard ze stali nierdzewnej wyróżniają się dużą odpornością na różnorodne czynniki, dlatego z powodzeniem są stosowane w przemysłach chemicznym i przetwórczym. Ich formaty zaspokajają pełną gamę potrzeb w dziedzinie identyfikatorów. Zarówno w przypadku małych urządzeń, jak i tabliczek znamionowych, gwarantują wysoką jakość znakowania. Karty MetalliCard można montować w optymalny sposób. Karty MetalliCards mogą być szeroko stosowane dzięki różnorodnym możliwościom mocowania, takim jak: klejenie, nitowanie, uchwyty lub szyny znaczników, a także w połączeniu z opaskami zaciskowymi ze stali nierdzewnej.

Do nadruku na zamówienie: Prosimy o przesłanie pliku z oprogramowaniem etykietującym M-Print PRO lub M-Print PRO Online (bez instalacji) zgodnie z naszymi specyfikacjami etykietowania.

## Ogólne dane zamówieniowe

Typ	CC-M 15/60 2X3 ST	Wersja
Nr zam.	<a href="#">1327890000</a>	MetalliCard, Oznaczniki urządzeń, 15 x 60 mm, srebrny
GTIN (EAN)	4050118132731	
Ilość	200 ST	
Typ	CC-M 15/60 2X3 AL	Wersja
Nr zam.	<a href="#">1327880000</a>	MetalliCard, Oznaczniki urządzeń, 15 x 60 mm, srebrny
GTIN (EAN)	4050118132724	
Ilość	200 ST	