

CC-M 85/27 2X3 ST

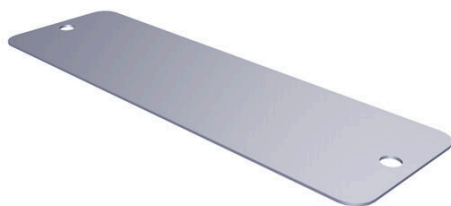
Weidmüller Interface GmbH & Co. KG

Klingenbergstraße 26

D-32758 Detmold

Germany

www.weidmueller.com



W celu spełnienia różnorodnych wymagań dotyczących opisywania, karty MetalliCards są dostępne w wykonaniu z aluminium lub ze stali nierdzewnej. Znaczniki z chromowanego aluminium są niedrogą alternatywą do różnorodnych zastosowań. W szczególności sprawdzają się ze względu na duży kontrast wielobarwnego druku. Karty MetalliCard ze stali nierdzewnej wyróżniają się dużą odpornością na różnorodne czynniki, dlatego z powodzeniem są stosowane w przemysłach chemicznym i przetwórczym. Ich formaty zaspokajają pełną gamę potrzeb w dziedzinie identyfikatorów. Zarówno w przypadku małych urządzeń, jak i tabliczek znamionowych, gwarantują wysoką jakość znakowania. Karty MetalliCard można montować w optymalny sposób. Karty MetalliCards mogą być szeroko stosowane dzięki różnorodnym możliwościom mocowania, takim jak: klejenie, nitowanie, uchwyty lub szyny znaczników, a także w połączeniu z opaskami zaciskowymi ze stali nierdzewnej. Do nadruku na zamówienie: Prosimy o przesłanie pliku z oprogramowaniem etykietującym M-Print PRO lub M-Print PRO Online (bez instalacji) zgodnie z naszymi specyfikacjami etykietowania.

Ogólne dane zamówieniowe

Wersja	MetalliCard, Oznaczniki urządzeń, 27 x 85 mm, srebrny
Nr zam.	1327840000
Typ	CC-M 85/27 2X3 ST
GTIN (EAN)	4050118132694
Ilość	80 szt.

CC-M 85/27 2X3 ST

Weidmüller Interface GmbH & Co. KG
Klingenbergstraße 26
D-32758 Detmold
Germany

www.weidmueller.com

Dane techniczne

Dopuszczenia

ROHS	Zgodny
------	--------

Wymiary i masa

Głębokość	0.5 mm	Głębokość (cale)	0.0197 inch
Wysokość	27 mm	Wysokość (cale)	1.063 inch
Szerokość	85 mm	Szerokość (cale)	3.3464 inch
Masa netto	4.4 g		

Temperatury

Zakres temperatury stosowania	-55...130 °C
-------------------------------	--------------

Zgodność produktu z wymogami środowiska naturalnego

Status zgodności z dyrektywą RoHS	Zgodne, bez wyłączenia
REACH SVHC	Bez SVHC powyżej 0,1 wt%

Dane ogólne

Wykonanie	wtykowy, z otworem montażowym 3,5 mm	
Szerokość	85 mm	
zakres temperatur roboczych, maks.	130 °C	
zakres temperatur roboczych, min.	-55 °C	
Barwny	srebrny	
Materiał podstawowy	Stal nierdzewna mikro-wytrawiana 1.4301 (ST), stal nierdzewna 1.4301	
Nadrukowane znaki	bez	
Liczba oznaczników w opakowaniu	forma dostawy	MetalliCard
Wielkość pola opisowego	83.8 x 25.3 mm	
Zalecane branże	Energia, Proces	
Kompatybilna drukarka		
Liczba oznaczników w kombinacji	1 MetalliCard = Device markers	
Zakres temperatury stosowania	-55...130 °C	

Znaczniki urządzeń

Średnica otworu wierconego	3.30 mm
----------------------------	---------

Klasyfikacje

ETIM 8.0	EC001288	ETIM 9.0	EC001288
ETIM 10.0	EC001288	ECLASS 14.0	27-28-11-04
ECLASS 15.0	27-28-11-04		

Przykład zastosowania



CC-M 85/27 2X3 ST

Weidmüller Interface GmbH & Co. KG
Klingenbergstraße 26
D-32758 Detmold
Germany

Akcesoria

www.weidmueller.com

Produkty dodatkowe



Ogólne dane zamówieniowe

Typ	INLAY CC-M 85/27	Wersja
Nr zam.	1341050000	
GTIN (EAN)	4050118145168	
Ilość	1 ST	
Typ	INLAY CC-M UNIVERSAL	Wersja
Nr zam.	1341120000	
GTIN (EAN)	4050118145458	
Ilość	1 ST	
Typ	PRIMER CC-M	Wersja
Nr zam.	2068020000	
GTIN (EAN)	4050118416534	
Ilość	100 ST	