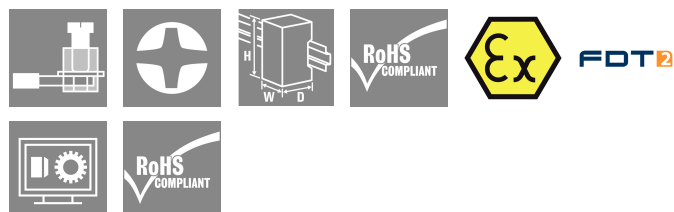


Produkt nie jest już  
 dostępny, Arkusz danych  
 tylko w celu informacyj-  
 nym



przewodami dołączanymi. Moduł Line In

#### Ogólne dane zamówieniowe

Wersja	ACT20X, Przetwornik / separator sygnału EX, wersja 1-kanalowa, Zasilany z pętla prądowej na wyjściu
Nr zam.	<a href="#">1318220000</a>
Typ	ACT20X-HUI-SAO-LP-S
GTIN (EAN)	4050118323955
Ilość	1 szt.
Status dostawy	element wycofywany z produkcji
Dostępne do	2021-12-15T00:00:00+01:00

## Dane techniczne

## Dopuszczenia

Dopuszczenia CE; TUEVSATEX

Dopuszczenia CULUS; EAC; IECEXKEM; ATEX

Atesty



ROHS Zgodny

## Wymiary i masa

Głębokość 113.6 mm Głębokość (cale) 4.4724 inch

Wysokość 117.2 mm Wysokość (cale) 4.6142 inch

Szerokość 12.5 mm Szerokość (cale) 0.4921 inch

Masa netto 125 g

## Temperatury

Temperatura magazynowania -20 °C...70 °C Temperatura eksploatacyjna 0 °C...60 °C

Wilgotność przy temperaturze pracy 0...95 % (bez obroszenia) Wilgotność 10...90 % (bez obroszenia)

## Prawdopodobieństwo usterki

SIL zgodnie z normą IEC 61508 2

## Zgodność produktu z wymogami środowiska naturalnego

Status zgodności z dyrektywą RoHS Zgodne, z wyłączeniem

Wyłączenie RoHS (w przypadkach, w których ma to zastosowanie / jest znane) 7a, 7cl

REACH SVHC Lead 7439-92-1

SCIP 2f6dd957-421a-46db-a0c2-cf1609156924

## Assembling

rodzaj montażu Szyna DIN Szyna montażowa TS 35

Pozycja montażowa poziome lub pionowe

## Wejście EX

czujnik 2-/3-/4-przewodowy, RTD: rezystancja wejściowa 0...12 kΩ

PT10, PT20, PT50, PT100, PT250, PT300, PT400, PT500, PT1000, Ni50, Ni100, Ni120, Ni1000, termoelementy: B, E, J, K, N, R, S, T; zgodnie z IEC 60584-1 i L, U zgodnie z DIN43710, Potencjometr, Rezystor: 0 - 12 kΩ

Typ obwód iskrobezpieczny Rezystancja przewodu w obwodzie pomiarowym ≤ 50 Ω

Potencjometr 1.2...500 kΩ zasilanie czujnika 28...16,5 V DC / 0...20 mA

napięcie wejściowe konfigurowalny, ± 12 V DC (min. zakres pomiarowy 1 V), ± 28 V DC (min. zakres wejściowy temperatury Regulacja w zakresie -200...+800°C

## ACT20X-HUI-SAO-LP-S

Weidmüller Interface GmbH &amp; Co. KG

Klingenbergstraße 26

D-32758 Detmold

Germany

www.weidmueller.com

## Dane techniczne

	zakres pomiarowy 2 V), ± 600 mV DC (min. zakres pomiarowy 50 mV), ± 150 mV DC (min. zakres pomiarowy 15 mV)		
Prąd wejściowy	konfigurowalne, ± 25 mA, 0...20 mA, 4...20mA	rezystancja wejścia napięcie	> 10 MΩ @ 600 mV, 2 MΩ @ 28 V
rezystancja wejściowa prąd	70 Ω		

## wyjście alarmu

Liczba wyjść	1
--------------	---

## Informacje ogólne

Rodzaj przyłącza	złącze śrubowe	dokładność	<0,1% wartości zakresowej
Wilgotność	10...90 % (bez obroszenia)	Stopień ochrony	IP20
Napięcie zasilania	poprzez pętlę prądową na wyjściu, 11...28 V DC (zasilanie z pętli)	Czas odpowiedzi skokowej	250 ms (10...90%)
pobór mocy	≤ 3,5 W	Współczynnik temperaturowy	<0,02°C zakresu pomiarowego / °C
Konfiguracja	z oprogramowaniem FDT/DTM, Wymaga adaptera konfiguracji 8978580000 CBX200 USB		

## koordynacja izolacji

udarowe napięcie wytrzymałwane	4 kV (1,2/50 μs)	Normy	DIN EN 61326-1, IEC 61010-1, IEC 61010-2-030, IEC 60079-0, IEC 60079-11, IEC 60079-15, IEC 60079-26
Kategoria przepięciowa	III	Stopień zanieczyszczenia	2
Napięcie izolacji	3,51 kV między wejściem a wyjściem	napięcie nominalne	300 Veff

## dane dla zastosowań w strefach zagrożenia wybuchem (ATEX)

Oznakowanie	II 3 G Ex nA IIC T4 Gc, I (M1) [Ex ia Ma] I, II (1) D [Ex ia Da] IIIC	prąd IO	88.2 mA
napięcie U0	5,88 V DC	moc P0	129 mW
Miejsce instalacji	Urządzenie instalowane w obszarze bezpiecznym, strefa 2		

## Dane przyłączeniowe

Rodzaj przyłącza	złącze śrubowe	Moment obrotowy dociągający, min.	0.4 Nm
Moment obrotowy dociągający, maks.	0.6 Nm	Zakres zacisków przyłącza pomiarowego	2.5 mm <sup>2</sup>
Zakres zaciskania, min.	0.25 mm <sup>2</sup>	Zakres zaciskania, maks.	2.5 mm <sup>2</sup>
przekrój przyłącza przewodu AWG, min.	AWG 26	przekrój przyłączeniowy przewodu AWG, AWG 12 maks.	

## Gwarancja

Czasokres	3 lata
-----------	--------

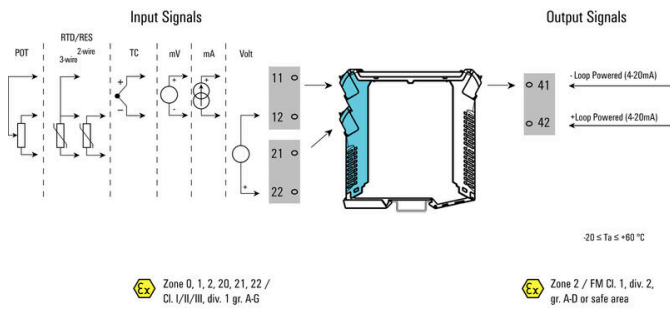
## Dane techniczne

### Klasyfikacje

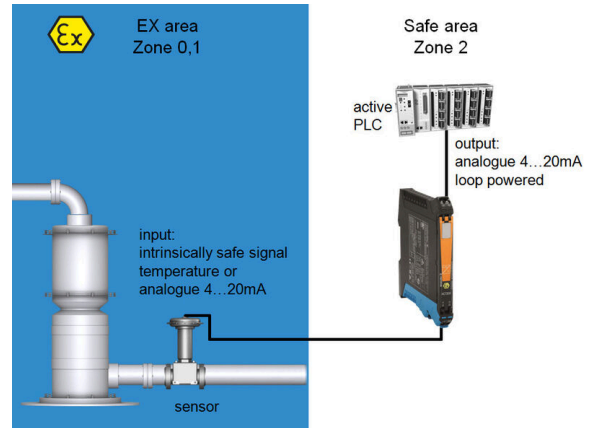
ETIM 8.0	EC002653	ETIM 9.0	EC002653
ETIM 10.0	EC002653	ECLASS 14.0	27-21-01-20
ECLASS 15.0	27-21-01-20		

### Rysunki

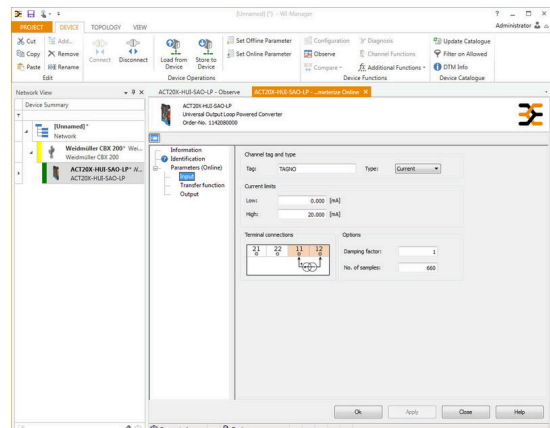
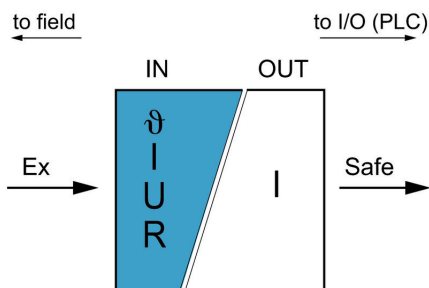
#### Schemat połączeń elektrycznych



#### Aplikacja

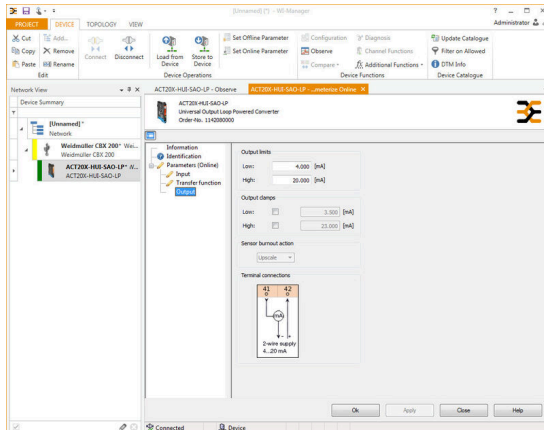


#### Schemat blokowy

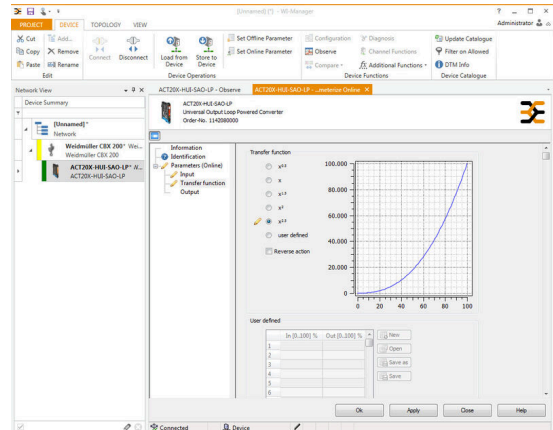


screenshot of temperature input configuration with FDT2 / DTM software

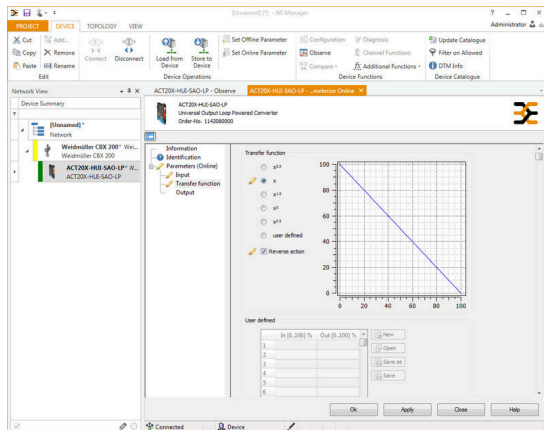
### Rysunki



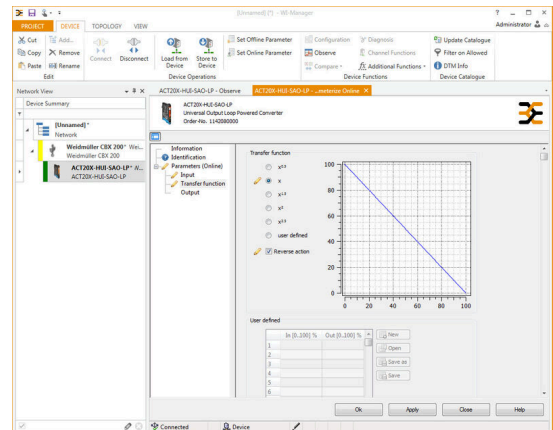
13182200004810.tif



screenshot of output configuration with FDT2 / DTM software



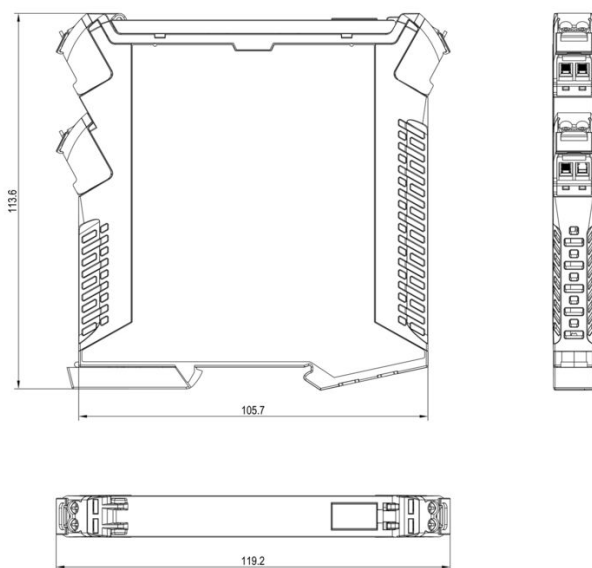
screenshot of transfer function configuration with FDT2 / DTM software



screenshot of transfer function configuration with FDT2 / DTM software

Rysunki

Rysunek wymiarowy





## ACT20X-HUI-SAO-LP-S

**Weidmüller Interface GmbH & Co. KG**  
Klingenbergstraße 26  
D-32758 Detmold  
Germany

www.weidmueller.com

## Akcesoria

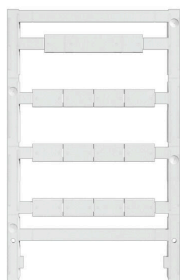
## Adapter do programowania



## Ogólne dane zamówieniowe

Typ	CBX200 USB	Wersja
Nr zam.	<a href="#">8978580000</a>	
GTIN (EAN)	4032248813759	
Ilość	1 ST	

## neutralna



ESG to sprawdzony oznacznik o formacie MultiCard przeznaczony do wielu dobrze znanych urządzeń elektrycznych. W rezultacie można otrzymać wysokiej jakości oznaczenia urządzeń, czytelne, z wysokim kontrastem.

Oferujemy różne typy urządzeń różnych producentów, takich jak Siemens, ABB, Beckhoff itp.

Najważniejsze zalety:

Uniwersalne szyldy; w zależności od typu samoprzylepne lub mocowane na zatrzaskDo urządzeń mocowanych obok siebie, np. bezpieczników, oferujemy oznaczniki ESG do wciskania na szynę oznacznikową Wykonywanie nadruków laserowych zgodnie z indywidualnymi specyfikacjami

Do nadruku na zamówienie: Prosimy o przesłanie pliku z oprogramowaniem etykietującym M-Print PRO lub M-Print PRO Online (bez instalacji) zgodnie z naszymi specyfikacjami etykietowania.

## Ogólne dane zamówieniowe

Typ	ESG 8/13.5/43.3 SAI AU	Wersja
Nr zam.	<a href="#">1912130000</a>	ESG, Oznaczniki urządzeń x 13.5 mm, PA 66, Barwny: transparentny,
GTIN (EAN)	4032248541164	wtykowy
Ilość	5 ST	
Typ	ESG 6.6/11 BHZ 5.00/02	Wersja
Nr zam.	<a href="#">1082490000</a>	ESG, Oznaczniki urządzeń x 11 mm, PA 66, Barwny: biały, wtykowy
GTIN (EAN)	4032248845330	
Ilość	200 ST	