

## TW PRV4 1-8

**Weidmüller Interface GmbH & Co. KG**

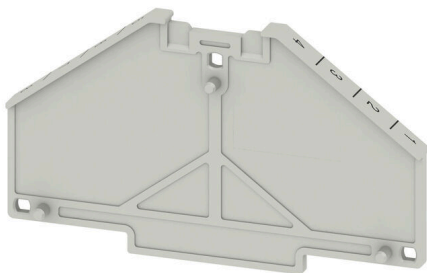
Klingenbergstraße 26

D-32758 Detmold

Germany

[www.weidmueller.com](http://www.weidmueller.com)

### Zdjęcie produktu



Kompleksowe akcesoria oferty Klippon® Connect są idealnie dopasowane, aż do najdrobniejszego szczegółu. Ułatwiają to montaż przy zachowaniu wymaganych norm

### Ogólne dane zamówieniowe

Wersja	Seria P, Płytkę separacyjną, szary, 2 mm, opis 1-8, poziomo
Nr zam.	<a href="#">1317840000</a>
Typ	TW PRV4 1-8
GTIN (EAN)	4050118128994
Ilość	10 szt.

## TW PRV4 1-8

Weidmüller Interface GmbH &amp; Co. KG

Klingenbergstraße 26

D-32758 Detmold

Germany

www.weidmueller.com

## Dane techniczne

## Dopuszczenia

ROHS Zgodny

## Wymiary i masa

Głębokość	41.1 mm	Głębokość (cale)	1.6181 inch
Wysokość	70 mm	Wysokość (cale)	2.7559 inch
Szerokość	2 mm	Szerokość (cale)	0.0787 inch
Masa netto	4.63 g		

## Temperatury

Temperatura magazynowania	-25 °C...55 °C	Temperatura otoczenia	-50 °C...80 °C
długotrwała temperatura użytkowa, min.	-50 °C	długotrwała temperatura użytkowa, maks.	125 °C

## Zgodność produktu z wymogami środowiska naturalnego

Status zgodności z dyrektywą RoHS	Zgodne, bez wyłączenia		
REACH SVHC	Bez SVHC powyżej 0,1 wt%		
Ślad węglowy produktu	Kołyska do bramy	0.036 kg CO2 eq.	

## dalsze dane techniczne

zatraskowe Tak

## dane tworzywa

Materiał podstawowy	Poliwęglan	Barwny	szary
Klasa palności wg UL 94	V-0		

## parametry systemu

Wykonanie opis 1-8, poziomo

## Klasyfikacje

ETIM 8.0	EC000886	ETIM 9.0	EC000886
ETIM 10.0	EC000886	ECLASS 14.0	27-25-03-01
ECLASS 15.0	27-25-03-01		

**Rysunki**

