

RSD A5 LP/LP

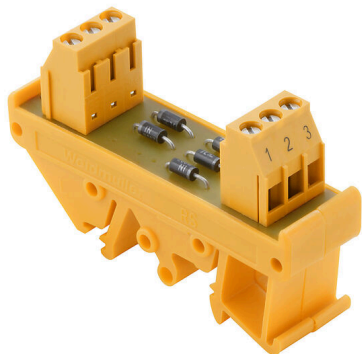
Weidmüller Interface GmbH & Co. KG

Klingenbergstraße 26

D-32758 Detmold

Germany

www.weidmueller.com



Interfejsy z diodami służące do ochrony przed przepięciami, testowania lamp lub ochrony przed zmianą biegunowości.

Ogólne dane zamówieniowe

Wersja	Interfejs, RSD, Anoda wspólna, złącze śrubowe
Nr zam.	1312740000
Typ	RSD A5 LP/LP
GTIN (EAN)	4050118115802
Ilość	1 szt.
Status dostawy	W przyszłości ten artykuł nie będzie już dostępny.
Dostępne do	2026-02-10T00:00:00+01:00

RSD A5 LP/LP

Weidmüller Interface GmbH & Co. KG

Klingenbergstraße 26

D-32758 Detmold

Germany

www.weidmueller.com

Dane techniczne

Dopuszczenia

Atesty



ROHS Zgodny

UL File Number Search [Witryna UL](#)

Nr certyfikatu (UR) E141197

Wymiary i masa

Głębokość	42 mm	Głębokość (cale)	1.6535 inch
Wysokość	70 mm	Wysokość (cale)	2.7559 inch
Szerokość	20 mm	Szerokość (cale)	0.7874 inch
Masa netto	34 g		

Temperatury

Temperatura magazynowania	-40...60 °C	Temperatura eksploatacyjna	0...55 °C
---------------------------	-------------	----------------------------	-----------

Zgodność produktu z wymogami środowiska naturalnego

Status zgodności z dyrektywą RoHS Zgodne, z wyłączeniem

Wyłączenie RoHS (w przypadkach, w których ma to zastosowanie / jest znane) 7a

REACH SVHC Lead 7439-92-1

SCIP c81824f0-4ab4-46d2-8ea1-d0fb421fd3a2

Dane znamionowe UL

Prąd znamionowy IN	1 A	Temperatura pracy UL, min.	-25 °C
Temperatura pracy UL, maks.	50 °C	Prąd znamionowy Imaks.	1 A
Napięcie znamionowe UN	230 V		

dane przyłącza

rodzaj komponentu	dioda 1N4007	Konfiguracja	Wspólna anoda
-------------------	--------------	--------------	---------------

dane znamionowe

Napięcie znamionowe	230 V	prąd znamionowy na złącze	1 A
komponent	dioda	wartość	1N4007
Maks. powtarzające się napięcie szczytowe	1000 V		

współrzędne izolacji (EN50178)

zgodnie z	DIN EN 50178	napięcie znamionowe	230 V
kategoria przepięcia	II	stopień zabrudzenia	2
test napięcia impulsu	2 kV	Napięcie probiercze izolacji AC	0.35 kV

RSD A5 LP/LP

Weidmüller Interface GmbH & Co. KG

Klingenbergstraße 26

D-32758 Detmold

Germany

www.weidmueller.com

Dane techniczne

przyłącze pole

Min. przekrój poprzeczny przewodu, AWG	AWG 26	rodzaj połączenia	złącze śrubowe
tulejka z kołnierzem z tworzywa sztucznego, maks.	2.5 mm ²	elastyczny z tulejką, min.	0.5 mm ²
elastyczny z tulejką, maks.	2.5 mm ²	elastyczny, maks. H05(07) V-K	4 mm ²
elastyczny, min. H05(07) V-K	0.5 mm ²	stały, maks. H05(07) V-U	6 mm ²
stały, min. H05(07) V-U	0.5 mm ²	długość zdejmowanej izolacji	6 mm
moment dokręcający, maks.	0.6 Nm	moment dokręcający, min.	0.5 Nm
obszar zacisku, maks.	6 mm ²	obszar zacisku, min.	0.5 mm ²
Maks. przekrój poprzeczny przewodu, AWG	AWG 12		

Klasyfikacje

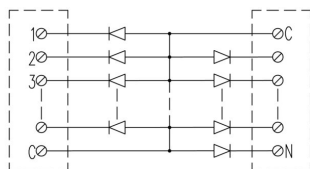
ETIM 8.0	EC002780	ETIM 9.0	EC002780
ETIM 10.0	EC002780	ECLASS 14.0	27-14-11-52
ECLASS 15.0	27-14-11-52		

RSD A5 LP/LP

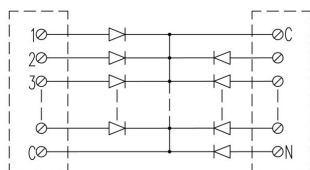
Weidmüller Interface GmbH & Co. KG
Klingenbergstraße 26
D-32758 Detmold
Germany

www.weidmueller.com

Rysunki



RSD A



RSD K