

**BBDF BK****Weidmüller Interface GmbH & Co. KG**

Klingenbergstraße 26

D-32758 Detmold

Germany

www.weidmueller.com



Drobny komponent, znaczący efekt:

Zatraskowe elementy mocujące zwiększają mechaniczną obciążalność całych przyłączy wtykowych poprzez mocowanie złączy męskich do płytki drukowanej, zapewniając odporność na drgania przyłącza między gniazdami a złączami męskimi.

Zatraskiwanie lub konfekcjonowanie – zawsze właściwe rozwiązanie:

Wytrzymałe, precyzyjnie dopasowane połączenie zaciosowe. Wytrzymałe metalowe wkłady gwintowane. Dopasowane do wszystkich kierunków wyjścia.

Maksymalna stabilność, minimalny wysięk:

Wyjątkowa odporność na częste operacje związane z

mocowaniem. Kompletny zestaw ułatwiający selekcję

Rezultat: skuteczniejsze zabezpieczenie przed awarią

spoin lutowniczych, styków i całego podzespołu na wypadek wstrząsu mechanicznego, jak np. wibracji i naprężeń.

**Ogólne dane zamówieniowe**

Wersja	Złącze wtykowe do druku, Akcesoria, blok mocujący, czarny, Liczba biegunów: 0
Nr zam.	<a href="#">1307580000</a>
Typ	BBDF BK
GTIN (EAN)	4050118109764
Ilość	100 szt.
parametry produktu	
opakowanie	skrzynia



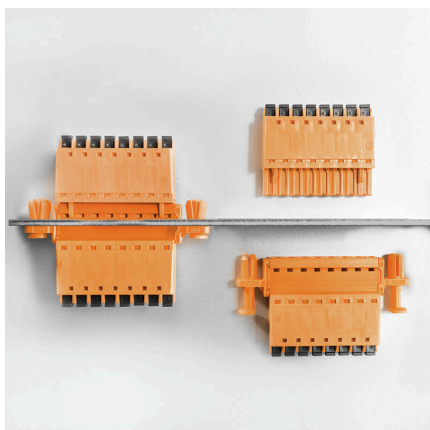
## BBDF BK

**Weidmüller Interface GmbH & Co. KG**  
Klingenbergstraße 26  
D-32758 Detmold  
Germany

[www.weidmueller.com](http://www.weidmueller.com)

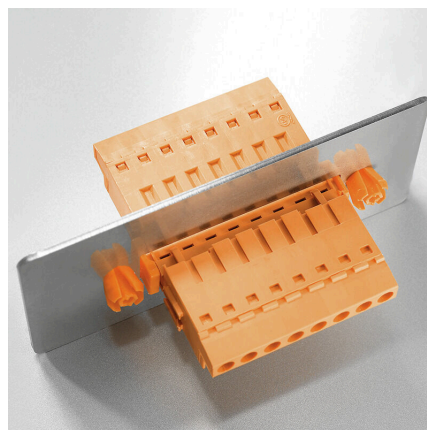
## Rysunki

### Zaleta produktu



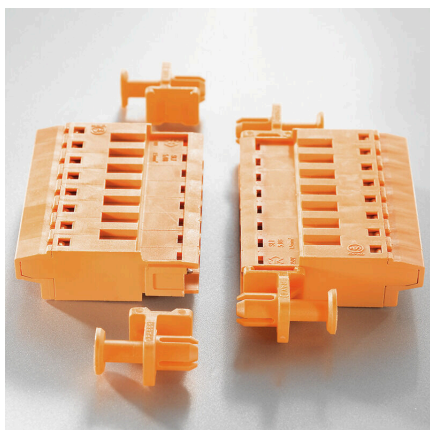
Easy handling  
No implementation framework necessary

### Zaleta produktu



Guaranteed secure fixing  
For wall thickness from 0.5 to 2 mm

### Zaleta produktu



Already mounted on the connector  
Or as separate accessory

### Zaleta produktu



Lower assembly costs  
Secure in a matter of seconds

