

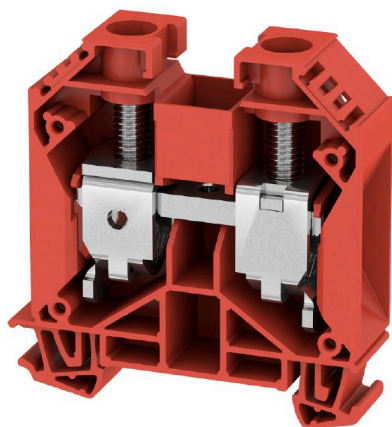
**WDU 35 RT****Weidmüller Interface GmbH & Co. KG**

Klingenbergstraße 26

D-32758 Detmold

Germany

www.weidmueller.com

**Zdjęcie produktu**

Coraz więcej komponentów musi znajdować się w niewielkich przestrzeniach, w rozdzielnicach i szafkach. W ramach doprowadzania zasilania, podłączanie przewodów jest coraz większym wyzwaniem, zwłaszcza w przypadku przewodów o dużych przekrojach. Nasza kompleksowa gama rozwiązań łączeniowych, zapewnia wygodne okablowanie również w trudnych warunkach przestrzennych. Kompaktowa konstrukcja i kombinacja wielu praktycznych korzyści dla obsługi sprawiają, że zasilanie rozdzielnic i paneli jest proste, wydajne oraz zapewnia oszczędność miejsca.

**Ogólne dane zamówieniowe**

Wersja	Blok zacisku przelotowego, złącze śrubowe, czerwony, 35 mm <sup>2</sup> , 125 A, 1000 V, liczba przyłączy: 2
Nr zam.	<a href="#">1298080000</a>
Typ	WDU 35 RT
GTIN (EAN)	4050118096330
Ilość	40 szt.

## WDU 35 RT

**Weidmüller Interface GmbH & Co. KG**

Klingenbergstraße 26  
D-32758 Detmold  
Germany

www.weidmueller.com

## Dane techniczne

### Dopuszczenia

Atesty



ROHS

Zgodny

### Wymiary i masa

Głębokość	62.5 mm	Głębokość (cale)	2.4606 inch
Głębokość wraz z szyną DIN	63 mm	Wysokość	60 mm
Wysokość (cale)	2.3622 inch	Szerokość	16 mm
Szerokość (cale)	0.6299 inch	Masa netto	51.3 g

### Temperatury

Temperatura magazynowania	-25 °C...55 °C	Temperatura otoczenia	-5 °C...40 °C
długotrwała temperatura użytkowa, min.	-60 °C	długotrwała temperatura użytkowa, maks.	130 °C

### Zgodność produktu z wymogami środowiska naturalnego

Status zgodności z dyrektywą RoHS	Zgodne, bez wyłączenia		
REACH SVHC	Bez SVHC powyżej 0,1 wt%		
Ślad węglowy produktu	Kołyska do bramy	0,402 kg CO2 eq.	

### Dane znamionowe IECEx/ATEX

nr certyfikatu (ATEX)	DEMKO14ATEX1338U	Nr certyfikatu (IECEx)	IECExULD14.0005U
Napięcie maks. (ATEX)	690 V	Prąd (ATEX)	115 A
Maks. przekrój przewodu (ATEX)	35 mm <sup>2</sup>	Napięcie maks. (IECEx)	690 V
Prąd (IECEx)	115 A	Maks. przekrój przewodu (IECEx)	35 mm <sup>2</sup>
Oznakowanie EN 60079-7	Ex eb II C Gb	Etykieta Ex 2014/34/WE	II 2 G D

### Informacje ogólne

przekrój przyłączeniowy przewodu AWG, AWG 2 maks.	przekrój przyłącza przewodu AWG, min.	AWG 12	
Normy	IEC 60947-7-1	Szyna montażowa	TS 35

### Przewody zaciskane (kolejne przyłącze)

Rodzaj przyłącza, kolejne przyłącze	złącze śrubowe
-------------------------------------	----------------

### dalsze dane techniczne

otwarte strony	z prawej strony	liczba identycznych złączy	1
wersja przetestowana pod kątem eksplozji	Tak	rodzaj montażu	wciskany

## WDU 35 RT

Weidmüller Interface GmbH &amp; Co. KG

Klingenbergstraße 26

D-32758 Detmold

Germany

www.weidmueller.com

## Dane techniczne

## dane tworzywa

Materiał podstawowy	Wemid	Barwny	czerwony
Klasa palności wg UL 94	V-0		

## dane znamionowe

Przekrój pomiarowy	35 mm <sup>2</sup>	Napięcie znamionowe	1000 V
Znamionowe napięcie stałe	1000 V	Znamionowe natężenie prądu	125 A
Prąd przy maksymalnym przewodowaniu	150 A	Normy	IEC 60947-7-1
Rezystancja objętościowa wg IEC 60947-7-x	0.26 mΩ	Znamionowe napięcie udarowe	8 kV
Moc stratna zgodnie z wymaganiami IEC4.00 W 60947-7-x		Kategoria przepięciowa	III
Stopień zanieczyszczenia	3		

## parametry systemu

Wykonanie	Złącze śrubowe, do przykręcanego połączenia poprzecznego, wolne z jednej strony	niezbędna płyta zamykająca	Tak
Liczba potencjałów	1	liczba poziomów	1
liczba zacisków na poziom	2	Liczba potencjałów w rzędzie	1
poziomy wewnętrznie zmostkowane	Nie	Przyłącze PE	Nie
Szyna montażowa	TS 35	Funkcja N	Nie
Funkcja PE	Nie	Funkcja PEN	Tak

## przewody zaciskane (złącze wymiarowane)

sprawdzian trzpieniowy wg 60 947-1	B8, B9
przekrój przyłączeniowy przewodu AWG, AWG 2 maks.	
kierunek podłączenia	z boku
Moment obrotowy dociągający, maks.	5 Nm
Moment obrotowy dociągający, min.	4 Nm
Długość odizolowania	18 mm
Rodzaj przyłącza	złącze śrubowe
liczba przyłączy	2
Zakres zaciskania, maks.	50 mm <sup>2</sup>
Zakres zaciskania, min.	2.5 mm <sup>2</sup>
śruba dociskowa	M 6
Wielkość ostrza	6,5 x 1,2 mm
przekrój przyłącza przewodu AWG, min.	AWG 12
Przekrój przyłącza przewodu, cienki przewód wielodrutowy z tulejkami kablowymi DIN 46228/4, maks.	35 mm <sup>2</sup>
Przekrój przyłącza przewodu, cienki przewód wielodrutowy z tulejkami kablowymi DIN 46228/4, min.	2.5 mm <sup>2</sup>
Przekrój przyłącza przewodu, cienki przewód wielodrutowy z tulejkami kablowymi DIN 46228/1, maks.	35 mm <sup>2</sup>
Przekrój przyłącza przewodu, cienki przewód wielodrutowy z tulejkami kablowymi DIN 46228/1, min.	2.5 mm <sup>2</sup>
Przekrój przyłącza przewodu, z cienkiego 35 mm <sup>2</sup> drutu, maks.	

## WDU 35 RT

**Weidmüller Interface GmbH & Co. KG**

Klingenbergstraße 26

D-32758 Detmold

Germany

www.weidmueller.com

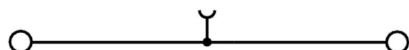
## Dane techniczne

Przekrój przyłącza przewodu, cienki przewód wielodrutowy, min.	2.5 mm <sup>2</sup>			
Maks. przekrój przyłącza, przewód wielodrutowy, maks.	50 mm <sup>2</sup>			
Maks. przekrój przyłącza, przewód wielodrutowy, min.	2.5 mm <sup>2</sup>			
bliźniacza tulejka kablowa, maks.	16 mm <sup>2</sup>			
bliźniacza tulejka kablowa, min.	1.5 mm <sup>2</sup>			
Przekrój przyłącza przewodów, przewód jednodrutowy, maks.	16 mm <sup>2</sup>			
Przekrój przyłącza przewodów, przewód jednodrutowy, min.	2.5 mm <sup>2</sup>			
Zaciskany przewód	<b>Dane przyłącza</b>	<b>Złącze śrubowe</b>		
	Przekrój poprzeczny przyłączanego przewodu	Typ	jednodrutowe, H05(07) V-U	
		min.	2.5 mm <sup>2</sup>	
		maks.	16 mm <sup>2</sup>	
		znamionowy	35 mm <sup>2</sup>	
	przewód i końcówka tulejkowa	Długość zdejmowania izolacji	min.	18 mm
			maks.	18 mm
			znamionowy	18 mm
		Moment dokręcający	min.	4 Nm
			maks.	5 Nm
	<b>Dane przyłącza</b>	<b>Złącze śrubowe</b>		
	Przekrój poprzeczny przyłączanego przewodu	Typ	wielodrutowe, H07V-R	
		min.	2.5 mm <sup>2</sup>	
		maks.	50 mm <sup>2</sup>	
		znamionowy	35 mm <sup>2</sup>	
	przewód i końcówka tulejkowa	Długość zdejmowania izolacji	min.	18 mm
			maks.	18 mm
			znamionowy	18 mm
		Moment dokręcający	min.	4 Nm
			maks.	5 Nm
	<b>Dane przyłącza</b>	<b>Złącze śrubowe</b>		
	Przekrój poprzeczny przyłączanego przewodu	Typ	cienkodrutowe, H05(07) V-K	
		min.	2.5 mm <sup>2</sup>	
		maks.	35 mm <sup>2</sup>	
		znamionowy	35 mm <sup>2</sup>	
	przewód i końcówka tulejkowa	Długość zdejmowania izolacji	min.	18 mm
			maks.	18 mm
			znamionowy	18 mm
		Moment dokręcający	min.	4 Nm
			maks.	5 Nm

## Klasyfikacje

ETIM 8.0	EC000897	ETIM 9.0	EC000897
ETIM 10.0	EC000897	ECLASS 14.0	27-25-01-01
ECLASS 15.0	27-25-01-01		

**Rysunki**



## WDU 35 RT

Weidmüller Interface GmbH &amp; Co. KG

Klingenbergstraße 26

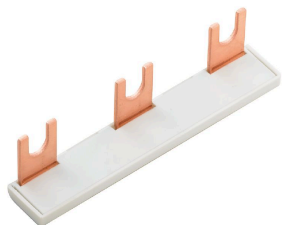
D-32758 Detmold

Germany

www.weidmueller.com

## Akcesoria

## Mostek poprzeczny



Rozdział lub mnożenie potencjału do przylegających złączek odbywa się za pomocą mostków poprzecznych. Unika się dodatkowej pracy wymaganej do wykonania okablowania. Nawet w przypadku uszkodzenia biegunów nadal zapewniona jest niezawodność styku w złączkach. Nasza oferta obejmuje mostki poprzeczne wtykowe i wkręcane do złączek modułowych.

## Ogólne dane zamówieniowe

Typ	WQV 35/2	Wersja
Nr zam.	<a href="#">1053060000</a>	Złącze krosujące (terminal), przykręcany, żółty, 138 A, Liczba
GTIN (EAN)	4008190097349	biegunów: 2, Raster w mm (P): 16.00, Izolowany: Tak, Szerokość:
Ilość	50 ST	9.85 mm
Typ	WQV 35/3	Wersja
Nr zam.	<a href="#">1055360000</a>	Złącze krosujące (terminal), przykręcany, żółty, 112 A, Liczba
GTIN (EAN)	4008190007249	biegunów: 3, Raster w mm (P): 16.00, Izolowany: Tak, Szerokość:
Ilość	50 ST	9.85 mm
Typ	WQV 35/4	Wersja
Nr zam.	<a href="#">1055460000</a>	Złącze krosujące (terminal), przykręcany, żółty, 112 A, Liczba
GTIN (EAN)	4008190130275	biegunów: 4, Raster w mm (P): 16.00, Izolowany: Tak, Szerokość:
Ilość	50 ST	9.85 mm
Typ	WQV 35/10	Wersja
Nr zam.	<a href="#">1053160000</a>	Złącze krosujące (terminal), przykręcany, żółty, 112 A, Liczba
GTIN (EAN)	4008190026028	biegunów: 10, Raster w mm (P): 16.00, Izolowany: Tak, Szerokość:
Ilość	10 ST	9.85 mm

## Płytki zamykające i płytki separacyjne



Płytki separacyjne i płyty zamykające są niezbędnymi akcesoriami dla złączek szeregowych. Płytki separacyjne zapewniają optyczną i elektryczną separację poszczególnych potencjałów i grup funkcjonalnych, zwiększając bezpieczeństwo i zapewniając przejrzystą strukturę wewnątrz szafy sterującej. Płyta zamykająca zamyka rząd złączek szeregowych po bokach, chroniąc je przed kontaktem z częściami pod napięciem i gwarantując czyste, stabilne wykończenie. Oba komponenty są precyzyjnie dopasowane do odpowiednich serii złączek szeregowych firmy Weidmüller, przyczyniając się do bezpiecznego, zgodnego z przepisami i profesjonalnego okablowania.

## Ogólne dane zamówieniowe

Typ	WAP 16+35 WTW 2.5-10	Wersja
Nr zam.	<a href="#">1050100000</a>	Płytki końcowa i dzieląca styków, Ciemnoniebieski, Wysokość: 56
GTIN (EAN)	4008190079901	mm, Szerokość: 1.5 mm, V-O, Wemid
Ilość	20 ST	
Typ	WAP 16+35 WTW 2.5-10 BL	Wersja
Nr zam.	<a href="#">1050180000</a>	Płytki końcowa i dzieląca styków, niebieski, Wysokość: 56 mm,
GTIN (EAN)	4008190013899	Szerokość: 1.5 mm, V-O, Wemid
Ilość	20 ST	

## WDU 35 RT

Weidmüller Interface GmbH &amp; Co. KG

Klingenbergstraße 26

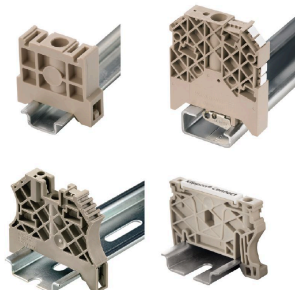
D-32758 Detmold

Germany

www.weidmueller.com

## Akcesoria

## Trzymacz



Aby zagwarantować trwale bezpieczne osadzenie w szynie nośnej i zapobiec wypadnięciu, Weidmüller wprowadził do programu końcówki kątowe. Dostępne są wersje ze śrubą i bezśrubowe. Na trzymaczach można umieszczać oznaczniki, również dla oznaczeń grupowych. Istnieje też możliwość mocowania wtyczek kontrolnych.

## Ogólne dane zamówieniowe

Typ	WEW 35/1	Wersja
Nr zam.	<a href="#">1059000000</a>	Wspornik końcowy, Ciemnobeżowy, TS 35, V-2, Wemid, Szerokość:
GTIN (EAN)	4008190172282	12 mm, 100 °C
Ilość	50 ST	

## neutralna



Dekafix (DEK) jest uniwersalnym oznaczniakiem do wszystkich przewodów oraz wtyków, a także podzespołów elektronicznych. System jest idealny do krótkich sekwencji numerycznych oraz pasuje do szerokiego asortymentu fabrycznie zadrukowanych oznaczników.

Paski umożliwiające szybkie instalowanie, wymagające tylko jednej operacji. Druk jest wyraźnie czytelny, kontrastowy i dostępny w różnych szerokościach. Szeroki asortyment oznaczników gotowych do użycia Paski umożliwiające szybkie instalowanie Oznaczniki złącz, pasujące do wszystkich złącz kablowych Weidmüller Dostępne jako niewypełnione karty MultiCard lub karty ze standardowym nadrukiem Do nadruku na zamówienie: Prosimy o przesłanie pliku z oprogramowaniem etykietującym M-Print PRO lub M-Print PRO Online (bez instalacji) zgodnie z naszymi specyfikacjami etykietowania.

## Ogólne dane zamówieniowe

Typ	DEK 5/5 MC NE WS	Wersja
Nr zam.	<a href="#">1609801044</a>	Dekafix, Znakowanie zacisków, 5 x 5 mm, Raster w mm (P): 5.00
GTIN (EAN)	4008190397111	Weidmueller, biały
Ilość	1000 ST	
Typ	WS 12/5 MC NE WS	Wersja
Nr zam.	<a href="#">1609860000</a>	WS, Znakowanie zacisków, 12 x 5 mm, Raster w mm (P): 5.00
GTIN (EAN)	4008190203481	Weidmueller, Allen-Bradley, biały
Ilość	720 ST	

## WDU 35 RT

Weidmüller Interface GmbH &amp; Co. KG

Klingenbergstraße 26

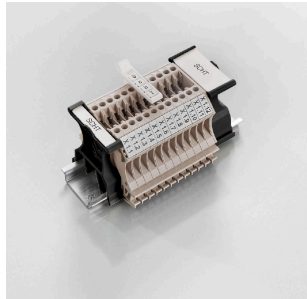
D-32758 Detmold

Germany

www.weidmueller.com

## Akcesoria

## SchT warianty wspornika szyldu



Oprawki szylków grupowych SchT 5 S wsuwane bezpośrednio w szynę nośną TS 32 lub TS 35. W ten sposób można oznaczać listwę zaciskową niezależnie od typu zacisku.

Oprawki SchT 5 oraz SchT 5 S wyposaża się w paski ochronne ESO 5, STR 5.

SchT 7 jest oprawką szylków grupowych, do szylków wsuwanych. Jest wyposażona w zawias umożliwiający łatwy dostęp do śruby zaciskowej.

Oprawki SchT 7 wyposaża się w paski ochronne ESO 7, STR 7 lub oznaczniki DEK 5.

Informacje o szylkach wsuwanych oraz paskach ochronnych, patrz „Akcesoria”.

## Ogólne dane zamówieniowe

Typ	SCHT 7	Wersja
Nr zam.	<a href="#">0517960000</a>	SCHT, Znakowanie zacisków, 39.3 x 8 mm, Raster w mm (P): 7.00
GTIN (EAN)	4008190001742	Weidmueller, biały
Ilość	20 ST	

## ZGB ruchomy wspornik szylków grupowych



ZGB 15 jest oprawką szylków grupowych, wyposażoną w zawias. W oprawce szylku można umieszczać oznacznik dekafix 5, oznacznik złącz WS 12/5 lub szylk wsuwany ESO 15.

ZGB 30 jest oprawką szylków grupowych, wyposażoną w zawias. W oprawce szylku można umieszczać oznacznik dekafix 5, oznacznik złącz WS 12/5 lub szylk wsuwany ESO 7.

Informacje o szylkach wsuwanych oraz paskach ochronnych, patrz „Akcesoria”.

## Ogólne dane zamówieniowe

Typ	ZGB 15	Wersja
Nr zam.	<a href="#">1636530000</a>	Oznacznik złączek, Znakowanie zacisków, 15 x 7 mm, Raster w mm
GTIN (EAN)	4008190297053	(P): 5.00 Weidmueller, biały
Ilość	20 ST	
Typ	ZGB 30	Wersja
Nr zam.	<a href="#">1611930000</a>	Oznacznik złączek, Znakowanie zacisków, 32 x 7 mm, Raster w mm
GTIN (EAN)	4008190002251	(P): 5.00 Weidmueller, biały
Ilość	20 ST	



## WDU 35 RT

Weidmüller Interface GmbH &amp; Co. KG

Klingenbergstraße 26

D-32758 Detmold

Germany

www.weidmueller.com

## Akcesoria

## Płytki zamykające i płytki separacyjne



Płytki separacyjne i płyty zamykające są niezbędnymi akcesoriami dla złączek szeregowych. Płytki separacyjne zapewniają optyczną i elektryczną separację poszczególnych potencjałów i grup funkcjonalnych, zwiększając bezpieczeństwo i zapewniając przejrzystą strukturę wewnątrz szafy sterującej. Płyta zamykająca zamyka rząd złączek szeregowych po bokach, chroniąc je przed kontaktem z częściami pod napięciem i gwarantując czyste, stabilne wykończenie. Oba komponenty są precyzyjnie dopasowane do odpowiednich serii złączek szeregowych firmy Weidmüller, przyczyniając się do bezpiecznego, zgodnego z przepisami i profesjonalnego okablowania.

## Ogólne dane zamówieniowe

Typ	WTW EN	Wersja
Nr zam.	<a href="#">1058800000</a>	Płyta separacyjna (terminal), Ciemnobrązowa, Wysokość: 86 mm,
GTIN (EAN)	4008190140175	Szerokość: 3 mm, V-0, Wemid
Ilość	20 ST	

## Blank



Oznacznik WAD jest dostosowany do złączek z serii W oraz do kątowników końcowych WEW 35/2 i ZEW 35/2. Dostępne są oznaczniki neutralne, ze standardowym nadrukiem lub standardowym nadrukiem i symbolem błyskawicy. Oznaczniki MultiCard typu WAD mogą być opisywane przy użyciu drukarek PrintJet CONNECT. Do nadruku na zamówienie: Prosimy o przesłanie pliku z oprogramowaniem etykietującym M-Print PRO lub M-Print PRO Online (bez instalacji) zgodnie z naszymi specyfikacjami etykietowania.

## Ogólne dane zamówieniowe

Typ	WAD 12 MC NE GE	Wersja
Nr zam.	<a href="#">2445080000</a>	znaczniki grupowe, Osłona, 36.2 x 11.9 mm, WDU 16, WDU 35,
GTIN (EAN)	4050118458213	żółty
Ilość	32 ST	
Typ	WAD 12 MC NE WS	Wersja
Nr zam.	<a href="#">2445070000</a>	znaczniki grupowe, Osłona, 36.2 x 11.9 mm, WDU 16, WDU 35,
GTIN (EAN)	4050118458220	biały
Ilość	32 ST	

## WDU 35 RT

Weidmüller Interface GmbH &amp; Co. KG

Klingenbergstraße 26

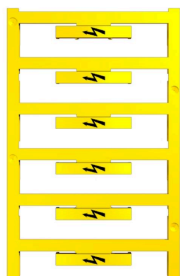
D-32758 Detmold

Germany

www.weidmueller.com

## Akcesoria

## z symbolem błyskawicy



Oznacznik WAD jest dostosowany do złączek z serii W oraz do kątowników końcowych WEW 35/2 i ZEW 35/2. Dostępne są oznaczniki neutralne, ze standardowym nadrukiem lub standardowym nadrukiem i symbolem błyskawicy. Oznaczniki MultiCard typu WAD mogą być opisywane przy użyciu drukarek PrintJet CONNECT. Do nadruku na zamówienie: Prosimy o przesłanie pliku z oprogramowaniem etykietującym M-Print PRO lub M-Print PRO Online (bez instalacji) zgodnie z naszymi specyfikacjami etykietowania.

## Ogólne dane zamówieniowe

Typ	WAD 12 MC B GE/SW	Wersja
Nr zam.	<a href="#">2445090000</a>	znaczniki grupowe, Osłona, 36.2 x 11.9 mm, WDU 16, WDU 35,
GTIN (EAN)	4050118457896	żółty
Ilość	32 ST	

## Adapter testowy i gniazda testowe

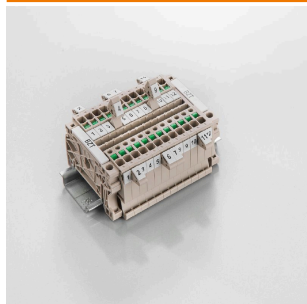


Adaptory testowe i wtyki kontrolne są wykorzystywane do połączeń elektrycznych między złączkami i urządzeniami testującymi. W ten sposób można ustanowić styk elektryczny w stanie okablowanym i w łatwy sposób dokonać pomiarów.

## Ogólne dane zamówieniowe

Typ	STB 14/D6/4/M3 SAK 10	Wersja
Nr zam.	<a href="#">0169900000</a>	Akcesoria, Gniazdo wtykowe
GTIN (EAN)	4008190076665	
Ilość	50 ST	
Typ	STB 16/D7/4/M4 SAK35	Wersja
Nr zam.	<a href="#">0140200000</a>	Seria SAK, Gniazdo wtykowe
GTIN (EAN)	4008190134884	
Ilość	50 ST	

## Uchwyt znaczników



Uchwyty oznaczników oferują możliwość dodatkowego montażu standardowych oznaczników o rozstawie 5 lub 5,1 mm. Uchwyty kątowe mogą być opcjonalnie łączone zatraskowo i mogą być montowane we wszystkich standardowych kanałach znakowania modułowych listew zaciskowych Klippon® Connect. Pasujące typy oznaczników można znaleźć w odpowiednich akcesoriach uchwytu oznacznika.

## WDU 35 RT

**Weidmüller Interface GmbH & Co. KG**  
Klingenbergstraße 26  
D-32758 Detmold  
Germany

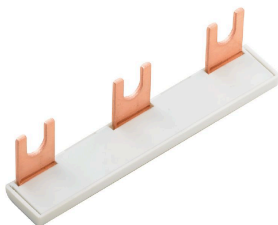
www.weidmueller.com

## Akcesoria

## Ogólne dane zamówieniowe

Typ	BZT 1 WS 10/5	Wersja
Nr zam.	<a href="#">1805490000</a>	Akcesoria, Element do umieszczenia oznakowania
GTIN (EAN)	4032248270231	
Ilość	100 ST	
Typ	BZT 1 ZA WS 10/5	Wersja
Nr zam.	<a href="#">1805520000</a>	Akcesoria, Element do umieszczenia oznakowania
GTIN (EAN)	4032248270248	
Ilość	100 ST	

## Mostek poprzeczny



Rozdział lub mnożenie potencjału do przylegających złązek odbywa się za pomocą mostków poprzecznych. Unika się dodatkowej pracy wymaganej do wykonania okablowania. Nawet w przypadku uszkodzenia biegunów nadal zapewniona jest niezawodność styku w złączkach. Nasza oferta obejmuje mostki poprzeczne wtykowe i wkręcane do złązek modułowych.

## Ogólne dane zamówieniowe

Typ	WQV 35-10/6/4	Wersja
Nr zam.	<a href="#">1068000000</a>	Złącze krosujące (terminal), przykręcany, żółty, 57 A, Liczba biegunów:
GTIN (EAN)	4008190141011	2, Raster w mm (P): 16.00, Izolowany: Tak, Szerokość: 13 mm
Ilość	10 ST	
Typ	WQV 35-2.5	Wersja
Nr zam.	<a href="#">1064100000</a>	Złącze krosujące (terminal), przykręcany, żółty, 41 A, Liczba biegunów:
GTIN (EAN)	4008190142285	3, Raster w mm (P): 16.00, Izolowany: Tak, Szerokość: 13 mm
Ilość	10 ST	
Typ	WQV 35-4/6	Wersja
Nr zam.	<a href="#">1064200000</a>	Złącze krosujące (terminal), przykręcany, żółty, 41 A, Liczba biegunów:
GTIN (EAN)	4008190072919	2, Raster w mm (P): 16.00, Izolowany: Tak, Szerokość: 13 mm
Ilość	10 ST	

## WDU 35 RT

Weidmüller Interface GmbH &amp; Co. KG

Klingenbergstraße 26

D-32758 Detmold

Germany

www.weidmueller.com

## Akcesoria

## WS 12/5



## WS/ DEK

W oznaczniakach złącz MultiMark DEK/WS zastosowano innowacyjne tworzywo kompozytowe składające się z dwóch komponentów. Twarda część dolna znacznika pewnie osiada na złączu i bezpiecznie zamyka się dzięki zatraskowi. Elastyczne wykończenie powierzchni znacznika znacznie ułatwia zamontowanie oznaczniaka. Ten specjalnie dziurkowany materiał umożliwi naciągnięcie pasków pozwalające skompensować nieznaczne rozrzuty rozstawów/odstępów, które mają tendencję do kumulowania się, szczególnie w przypadku długich bloków zaciskowych. Kolejną zaletą to znakomita możliwość zadruku powierzchni - materiał gwarantuje, że oznaczenia są trwałe i odporne na ścieranie. Rozdzielczość druku 300 dpi przekłada się też na dobrą czytelność napisów.

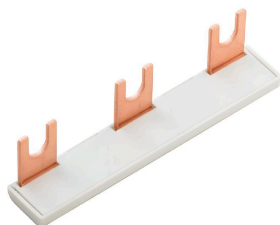
Państwa korzyści dzięki MultiMark

- Kompatybilne z modułowymi blokami zacisków Weidmüller
- Mocny chwyt i trwały nadruk
- Ciągłe paski oszczędzają czas podczas montażu
- Łatwe mocowanie dzięki innowacyjnemu materiałowi kompozytowemu
- Duża etykieta zapewniająca optymalną czytelność
- Szeroki zakres uniwersalności ze względu na niezależność od producenta

## Ogólne dane zamówieniowe

Typ	WS 12/5 MM WS	Wersja	
Nr zam.	<a href="#">2007190000</a>	WS, Znakowanie zacisków, 12 x 5 mm, Weidmueller, biały	
GTIN (EAN)	4050118392036		
Ilość	800 ST		

## Mostek poprzeczny



Rozdział lub mnożenie potencjału do przylegających złączek odbywa się za pomocą mostków poprzecznych. Unika się dodatkowej pracy wymaganej do wykonania okablowania. Nawet w przypadku uszkodzenia biegunów nadal zapewniona jest niezawodność styku w złączkach. Nasza oferta obejmuje mostki poprzeczne wtykowe i wkręcane do złączek modułowych.

## Ogólne dane zamówieniowe

Typ	WQB-PEN 35	Wersja	
Nr zam.	<a href="#">1060100000</a>	Złącze krosujące (terminal), przykręcany, srebrno-szary, 135 A, Liczba	
GTIN (EAN)	4008190089870	biegunów: 2, Raster w mm (P): 16.00, Izolowany: Nie, Szerokość:	
Ilość	10 ST	24.6 mm	