

SAIL-M12GM8SG-4S4.9UIE**Weidmüller Interface GmbH & Co. KG**

Klingenbergstraße 26

D-32758 Detmold

Germany

www.weidmueller.com



Połączenia między dwoma I/O Slaves lub między sterownikiem a uczestnikiem I/O najbezpieczniej realizuje się wstępnie konfekcjonowanymi przewodami.. Oferta sięga od przewodów PROFIBUS przez CANopen, DeviceNet™, EtherCAT aż po przewody do Ethernetu.

Ogólne dane zamówieniowe

Wersja	Przewód magistrali, Kabel połączeniowy, M12 / M8, Liczba biegunów: 4, 4.9 m, Ekranowane: Tak, LED: Nie, Materiał płaszczka: PUR, Halogenki: Nie
Nr zam.	1296790490
Typ	SAIL-M12GM8SG-4S4.9UIE
GTIN (EAN)	4050118626452
Ilość	1 szt.

SAIL-M12GM8SG-4S4.9UIE

Weidmüller Interface GmbH & Co. KG
Klingenbergstraße 26
D-32758 Detmold
Germany

www.weidmueller.com

Dane techniczne

Dopuszczenia

Atesty



ROHS Zgodny

Wymiary i masa

Masa netto 173.25 g

Zgodność produktu z wymogami środowiska naturalnego

Status zgodności z dyrektywą RoHS Zgodne
REACH SVHC Lead 7439-92-1
SCIP e8d8af70-4c85-4483-bc8c-9bc5b598e2a9

Specyfikacje techniczne kabla

Długość kabla	4.9 m	kolor płaszczka	zielony
Przydatność do łańcucha ciągowego	Tak	Przekrój żyły	0.15 mm ²
Ekranowane	Tak	Halogenki	Nie
izolacja	PP	Przyspieszenie	5 m/s ²
promień zgięcia min., ruchomy	7,5 x średnica kabla	promień zgięcia, min., ułożony na stałe	4 x średnica kabla
Cykle gięcia	5 milionów	Prędkość	180 m/s
Materiał płaszczka	PUR	Konfigurowalna długość kabla	Nie
Zewnętrzna okładzina zgodnie z UL AWM style	20963 (80 °C / 30 V)	Kabel hybrydowy	Nie
Sieciowane radiacyjnie	Nie	Odporność na iskry spawalnicze	Nie
Kodowanie kolorami	niebieski, pomarańczowy, biały / niebieski, biały / pomarańczowy	Zakres temperatur, stały	-40...80 °C
Odporne na ściegi spawalnicze	Nie	Liczba biegunów	4
Średnica zewnętrzna	4.8 mm ± 0.3 mm		

Dane ogólne techniczne

Ścieżka połączenia	M12 / M8	Powierzchnia styku	połączony
LED	Nie	Podstawowy materiał obudowy	PUR
Znamionowe natężenie prądu	4 A	Stopień ochrony	IP67
Cykle wpinania	≥ 100	Stopień zanieczyszczenia	3
zmostkowany	Nie	Materiał pierścienia gwintowanego	mosiądz, niklowany
Zakres temperatury obudowy	-25...+80 °C	Moment dokręcający	M8: 0.6 Nm, M12: 1.0 Nm

wtyki lewe

Wtyk po lewej M12, IP67, styk męski, prosty, Tworzywo sztuczne, Ekranowane

wtyki prawe

Wtyk po prawej M8, IP67, styk męski, prosty, Tworzywo sztuczne, Ekranowane

SAIL-M12GM8SG-4S4.9UIE

Weidmüller Interface GmbH & Co. KG
Klingenbergstraße 26
D-32758 Detmold
Germany

www.weidmueller.com

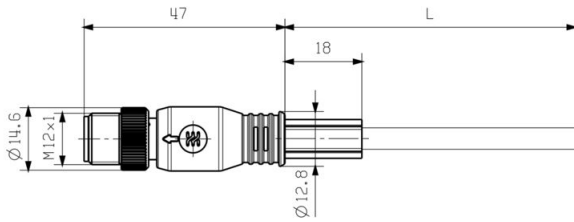
Dane techniczne

Klasyfikacje

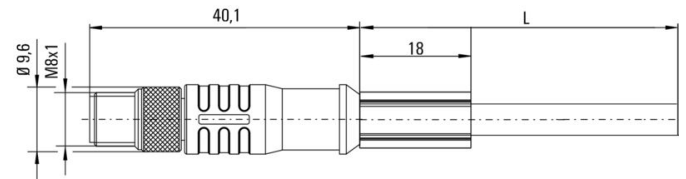
ETIM 8.0	EC002599	ETIM 9.0	EC002599
ETIM 10.0	EC002599	ECLASS 14.0	27-06-03-08
ECLASS 15.0	27-06-03-08		

Rysunki

Rysunek wymiarowy

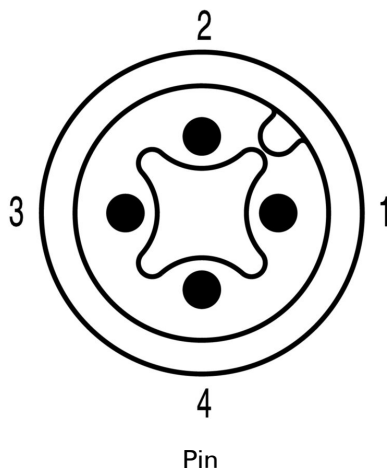


Male, straight



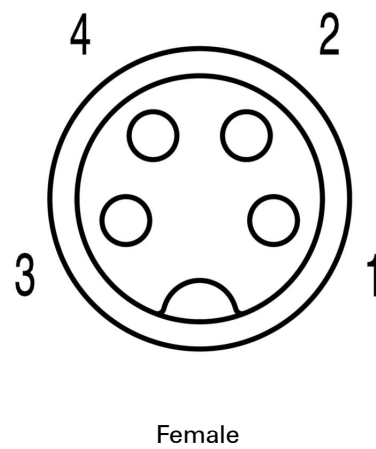
Male, straight

Schemat biegunów



Pin

Schemat biegunów



Female

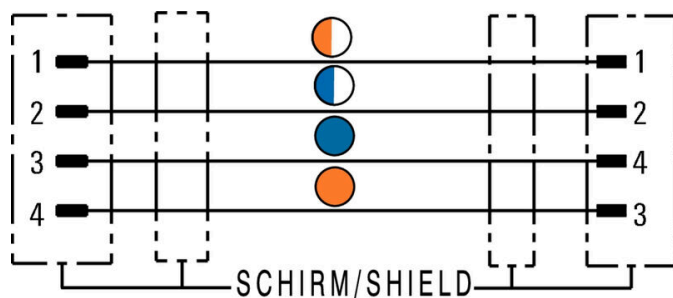
SAIL-M12GM8SG-4S4.9UIE

Weidmüller Interface GmbH & Co. KG
Klingenbergstraße 26
D-32758 Detmold
Germany

www.weidmueller.com

Rysunki

Schemat połączeń



Idealne narzędzie: **Screwty®** z regulacją momentu obrotowego

Light, securely screwed-in round plug-in connectors. Screwty set DM / VPE: 1 / Order No.: 1920000000 Adapters: M12, M12 F, M8, M8 F