

Zdjęcie produktu

Boczny element obudowy CH20M zapewnia opcję indywidualnej konstrukcji, którą można elastycznie dostosować do swoich potrzeb. Szczególnie praktyczną zaletą jest to, że otwory podłużne, które nie są wymagane, można po prostu zamknąć osłonami. Zapewnia to nie tylko czysty i schludny wygląd, ale także chroni przed kurzem i innymi wpływami środowiska. Skorzystaj z wszechstronności obudowy CH20M, aby skutecznie tworzyć projekty zgodnie z własnymi pomysłami!

Ogólne dane zamówieniowe

Wersja	Element boczny, Obudowy OMNIMATE - seria CH20M jasnoniebieski, element boczny, Szerokość: 12.5 mm
Nr zam.	1294340000
Typ	CH20M12 S PPP BL 2013
GTIN (EAN)	4050118090376
Ilość	14 szt.

Dane techniczne

Dopuszczenia

ROHS	Zgodny
------	--------

Wymiary i masa

Głębokość	105.5 mm	Głębokość (cale)	4.1535 inch
Wysokość	22.8 mm	Wysokość (cale)	0.8976 inch
Szerokość	12.5 mm	Szerokość (cale)	0.4921 inch
Masa netto	6.21 g		

Temperatury

Temperatura otoczenia	-25 °C...85 °C	Zakres temperatury stosowania	-40...120 °C
Wilgotność	5 - 93% wilg. wzgl., Tu = 40°C, brak kondensacji		

Zgodność produktu z wymogami środowiska naturalnego

Status zgodności z dyrektywą RoHS	Zgodne, bez wyłączenia
REACH SVHC	Bez SVHC powyżej 0,1 wt%

Dane materiałowe

Klasa palności wg UL 94	V-0	Materiał izolacyjny	PA 66 GF 30
grupa materiałów izolacyjnych	I	Powierzchnia	nieobrobiony
Materiał podstawowy	tworzywo sztuczne	Porównywalny wskaźnik śledzenia (CTI)	600 ≤ CTI

Dane ogólne

Barwny	jasnoniebieski	Stopień ochrony	IP20 po zamontowaniu
Tabela kolorów (podobny)	RAL 5012	Informacje dotyczące całego zespołu zamieszczone na stronach wskazanych artykułów	CH20M12 B BK/OR 2010
możliwość zalewania	Nie		

Właściwości komponentu

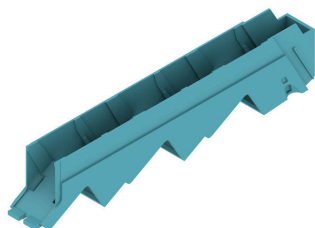
Wycięcie w celu przygotowania dla zintegrowanego gniazda funkcyjnego	Nie	Liczba biegunów, maks.	6
Liczba otworów wentylacyjnych	0	Liczba gniazd dla wtyków żeńskich	3
Ilość poziomów przyłączeniowych	3		

Klasyfikacje

ETIM 8.0	EC001031	ETIM 9.0	EC001031
ETIM 10.0	EC001031	ECLASS 14.0	27-19-06-02
ECLASS 15.0	27-19-06-02		

Rysunki

Zdjęcie produktu



Zdjęcie produktu



Rysunek wymiarowy

