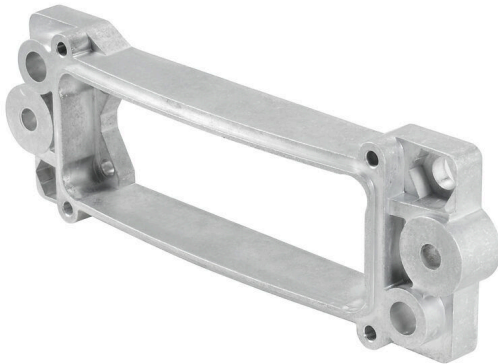


HDC IP68 24B HP FRAME

Weidmüller Interface GmbH & Co. KG
Klingenbergstraße 26
D-32758 Detmold
Germany

www.weidmueller.com



Obudowy RockStar® HighPower są wykonywane z wytrzymałego odlewu aluminiowego i dzięki stałemu doskonaleniu zapewniają idealną ochronę przed trudnymi warunkami środowiskowymi. Wieloczęściowa obudowa pozwala użytkownikom na kontrolowanie procesów roboczych na każdym etapie.

Ogólne dane zamówieniowe

Wersja	obudowa HDC, Rozmiar instalacji: 8, Stopień ochrony: IP68, IP69, po podłączeniu, Ramka licznika, Złącze z kabłąkiem zaciskowym, standard
Nr zam.	1282820000
Typ	HDC IP68 24B HP FRAME
GTIN (EAN)	4050118073010
Ilość	1 szt.

HDC IP68 24B HP FRAME

Weidmüller Interface GmbH & Co. KG

Klingenbergstraße 26

D-32758 Detmold

Germany

www.weidmueller.com

Dane techniczne

Dopuszczenia

ROHS Zgodny

Wymiary i masa

Głębokość	217 mm	Głębokość (cale)	8.5433 inch
Wysokość	21 mm	Wysokość (cale)	0.8268 inch
Szerokość	72 mm	Szerokość (cale)	2.8346 inch
Masa netto	305 g		

Temperatury

Temperatura graniczna -50 °C ... 125 °C

Zgodność produktu z wymogami środowiska naturalnego

Status zgodności z dyrektywą RoHS Zgodne, bez wyłączenia
 REACH SVHC Bez SVHC powyżej 0,1 wt%

Dane ogólne

wersja obudowy	Ramka licznika	Rozmiar instalacji	8
Klasa palności wg UL 94	None	Barwny	srebrno-szary, czarny (podobny do RAL 9005)
Podstawowy materiał obudowy	odlew ciśnieniowy aluminiowy	Powierzchnia	wszystkie inne
Typ	Przeciwrama	Typoszereg	HighPower
bez halogenu	false	Obudowy EMC	Tak
BG	8	Stopień ochrony	IP68, IP69, po podłączeniu

Informacje ogólne

Barwny	srebrno-szary, czarny (podobny do RAL 9005)	Powierzchnia	wszystkie inne
Typ	Przeciwrama	Typoszereg	HighPower

Ważna informacja

Informacje produktowe W zależności od zaplanowanego sposobu obsługi generowane wewnętrznie napięcia mogą nakładać się na wartość napięcia roboczego, skutkując pojawieniem się wartości szczytowych odpowiadających takim nałożeniom. Należy upewnić się, że te wartości szczytowe napięcia nie przekraczają wartości napięcia znamionowego. W przypadku zastosowań wykraczających poza niniejszą specyfikację prosimy o kontakt.

Klasyfikacje

ETIM 8.0	EC000437	ETIM 9.0	EC000437
ETIM 10.0	EC000437	ECLASS 14.0	27-44-02-02
ECLASS 15.0	27-44-02-02		