

## BLA 3 SN SW

Weidmüller Interface GmbH &amp; Co. KG

Klingenbergstraße 26

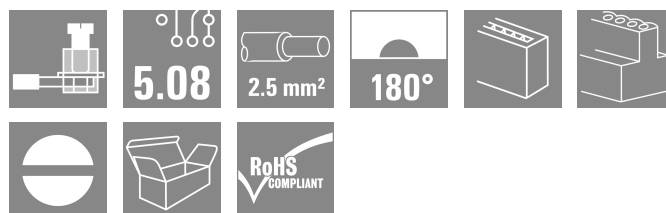
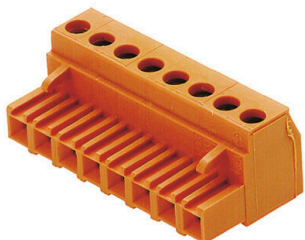
D-32758 Detmold

Germany

www.weidmueller.com

Nie stosować wyrobu do  
opracowywania nowych  
rozwiązań

## Zdjęcie produktu



Złącze żeńskie w technice przyłączeniowej śrubowej. Zasada odpornego na wstrząsy połączenia śrubowego i czoło wtykowe Unimate Range oferują wyjątkowe bezpieczeństwo podczas stosowania. Złącze żeńskie jest dostępne także z jaskółczym ogonem (B) do wygodniejszego zatrzaskiwania bloków mocujących. BLA posiada powierzchnię opisową i może być kodowana. Dostawa w kartonie.

## Ogólne dane zamówieniowe

Wersja	Złącze wtykowe do druku, wtyk żeński, 5.08 mm, Liczba biegunów: 3, 180°, Przyłącze z jarzmem, Zakres zaciskania, maks. : 1.5 mm <sup>2</sup> , skrzynia
Nr zam.	<a href="#">1281810000</a>
Typ	BLA 3 SN SW
GTIN (EAN)	4008 19003857 1
Ilość	120 szt.
parametry produktu	IEC: 400 V / 17.5 A / 0.2 - 1.5 mm <sup>2</sup> UL: 300 V / 10 A / AWG 28 - AWG 16
opakowanie	skrzynia
Status dostawy	element wycofywany z produkcji
Dostępne do	2024-09-30T00:00:00+02:00

Data sporządzenia 23.01.2026 06:10:29 MEZ

Aktualizacja katalogu / Rysunki

## BLA 3 SN SW

Weidmüller Interface GmbH &amp; Co. KG

Klingenbergstraße 26

D-32758 Detmold

Germany

www.weidmueller.com

## Dane techniczne

## Dopuszczenia

Atesty



ROHS	Zgodny
UL File Number Search	<a href="#">Witryna UL</a>
Nr certyfikatu (UR)	E60693

## Wymiary i masa

Głębokość	20 mm	Głębokość (cale)	0.7874 inch
Wysokość	15.2 mm	Wysokość (cale)	0.5984 inch
Szerokość	15.24 mm	Szerokość (cale)	0.6 inch
Masa netto	5.48 g		

## Zgodność produktu z wymogami środowiska naturalnego

Status zgodności z dyrektywą RoHS	Zgodne, bez wyłączenia
REACH SVHC	Bez SVHC powyżej 0,1 wt%

## Parametry systemu

Rodzina produktów	OMNIMATE Signal - seria BLA/SLA 5.08	Rodzaj przyłącza	Przyłącze pola
Metoda wykonywania złącz	Przyłącze z jarmem	Raster w mm (P)	5.08 mm
Raster w calach (P)	0.200 "	Kierunek odejścia przewodu	180°
Liczba biegunów	3	L1 in mm	10.16 mm
L1 w calach	0.400 "	Liczba rzędów	1
liczba rzędów z biegunami	1	Przekrój pomiarowy	2.5 mm <sup>2</sup>
zabezpieczenie przed dotknięciem wg DIN VDE 57 106	zabezpieczony przed dotknięciem palcami w stanie niewetkniętym/ dłońią w stanie wetkniętym	zabezpieczenie przed dotknięciem wg DIN VDE 0470	IP 20
Stopień ochrony	IP20	Rezystancja skrośna	5,50 mΩ
element kodowany	Tak	Długość odizolowania	7 mm
Moment obrotowy dociągający, min.	0.4 Nm	Moment obrotowy dociągający, maks.	0.5 Nm
śruba dociskowa	M 2,5	końcówka wkrętaka	0,6 x 3,5
końcówka wkrętaka norma	DIN 5264	Cykle wpinania	25
Siła ciągnięcia / biegun, maks.	2 N		

## Dane materiałowe

Materiał izolacyjny	PBT GF	Barwny	czarny
Tabela kolorów (podobny)	RAL 9011	grupa materiałów izolacyjnych	IIIa
Porównywalny wskaźnik śledzenia (CTI)	≥ 200	Moisture Level (MSL)	
Klasa palności wg UL 94	V-0	Materiał styków	Stop Cu
Powierzchnia styku	cynowana	Struktura warstwowa wtyku	4...8 μm Sn hot-dip tinned
Temperatura magazynowania, min.	-40 °C	Temperatura magazynowania, max.	70 °C
Temperatura pracy, min.	-50 °C	Temperatura pracy, max.	120 °C
Zakres temperatur montaż, min.	-25 °C	Zakres temperatur montaż, max.	120 °C

## BLA 3 SN SW

Weidmüller Interface GmbH &amp; Co. KG

Klingenbergstraße 26

D-32758 Detmold

Germany

www.weidmueller.com

## Dane techniczne

## Przewody pasujące do złącza

Zakres zaciskania, min.	0.13 mm <sup>2</sup>	Zakres zaciskania, maks.	1.5 mm <sup>2</sup>
przekrój przyłącza przewodu AWG, min.	AWG 28	przekrój przyłączeniowy przewodu AWG, AWG 16 maks.	
jednodrutowe, min. H05(07) V-U	0.2 mm <sup>2</sup>	jednodrutowe, maks. H05(07) V-U	1.5 mm <sup>2</sup>
cienkodrutowe, min. H05(07) V-K	0.2 mm <sup>2</sup>	cienkodrutowe, maks. H05(07) V-K	1.5 mm <sup>2</sup>
z AEH z kołnierzem DIN 46 228/4, min.	0.2 mm <sup>2</sup>	z AEH z kołnierzem DIN 46 228/4, maks.	1.5 mm <sup>2</sup>
z tulejką zaciskową, DIN 46228 pt 1, min.	0.2 mm <sup>2</sup>	z końcówką kablową wg DIN 46 228/1, 1.5 mm <sup>2</sup> maks.	
Sprawdzian trzpieniowy EN 60999 a x b; ø	2.4 mm x 1,5 mm	Tekst referencyjny	Zewnętrzna średnica kołnierza wykonanego z tworzywa sztucznego nie powinna być większa niż podziałka (P). Długość tulejek należy dobrać zależnie od produktu i napięcia znamionowego.

## Dane znamionowe wg IEC

przetestowane zgodnie z normą	IEC 60664-1, IEC 61984	Prąd znamionowy, min. liczba biegunów (Tu=20°C)	17.5 A
Prąd znamionowy, maks. liczba biegunów (Tu=20°C)	12.5 A	Prąd znamionowy, min. liczba biegunów (Tu=40°C)	16 A
Prąd znamionowy, maks. liczba biegunów (Tu=40°C)	11 A	napięcie znamionowe przy kat. przepięć/stopniu zanieczyszczenia II/2	400 V
napięcie znamionowe przy kat. przepięć/stopniu zanieczyszczenia III/2	320 V	napięcie znamionowe przy kat. przepięć/stopniu zanieczyszczenia III/3	250 V
znamionowe napięcie udarowe przy kat. przepięć/stopniu zanieczyszczenia II/2	4 kV	znamionowe napięcie udarowe przy kat. przepięć/stopniu zanieczyszczenia III/2	4 kV
znamionowe napięcie udarowe przy kat. przepięć/stopniu zanieczyszczenia III/3	4 kV	odporność na zwarcia	3 x 1s z 100 A

## Dane znamionowe wg CSA

Instytut (CSA)	CSA	Nr certyfikatu (CSA)	12400-158
Napięcie znamionowe (grupa użytkowa B / CSA)	300 V	Napięcie znamionowe (grupa użytkowa D / CSA)	300 V
Prąd znamionowy (grupa użytkowa B / CSA)	10 A	Prąd znamionowy (grupa użytkowa D / CSA)	10 A
przekrój przyłącza przewodu AWG, min.	AWG 28	przekrój przyłącza przewodu AWG, maks.	AWG 16
Odniesienie do wartości znamionowych	W specyfikacji podano wartości minimalne, szczegóły – patrz certyfikat.		

## Dane znamionowe wg UL 1059

Instytut (UR)	UR	Nr certyfikatu (UR)	E60693
Napięcie znamionowe (grupa użytkowa B / UL 1059)	300 V	Napięcie znamionowe (grupa użytkowa D / UL 1059)	300 V
Prąd znamionowy (grupa użytkowa B / UL 1059)	10 A	Prąd znamionowy (grupa użytkowa D / UL 1059)	10 A
przekrój przyłącza przewodu AWG, min.	AWG 28	przekrój przyłącza przewodu AWG, maks.	AWG 16
Odniesienie do wartości znamionowych	W specyfikacji podano wartości minimalne, szczegóły – patrz certyfikat.		

## BLA 3 SN SW

Weidmüller Interface GmbH &amp; Co. KG

Klingenbergstraße 26

D-32758 Detmold

Germany

www.weidmueller.com

## Dane techniczne

## Opakowanie

opakowanie	skrzynia	Długość VPE	348.00 mm
Szerokość VPE	141.00 mm	Wysokość VPE	34.00 mm

## Ważna informacja

Zgodność IPC Zgodność: produkty są projektowane, wytwarzane oraz dostarczane zgodnie z uznanymi normami międzynarodowymi, właściwości produktów są zgodne z gwarantowanymi w karcie katalogowej lub ich jakość wykonania jest zgodna z wymogami klasy 2 wg IPC-A-610. Na życzenie mogą być ocenione dalsze wymagania dotyczące produktów.

Uwagi

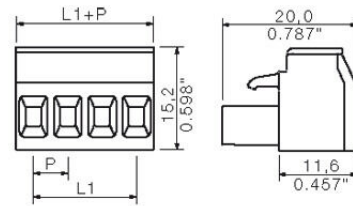
- Additional variants on request
- Gold-plated contact surfaces on request
- Rated current related to rated cross-section & min. No. of poles.
- Wire end ferrule without plastic collar to DIN 46228/1
- Wire end ferrule with plastic collar to DIN 46228/4
- Rated data refer only to the component itself. Clearance and creepage distances to other components are to be designed in accordance with the relevant application standards.
- In accordance with IEC 61984, OMNIMATE-connectors are connectors without breaking capacity (COC). During designated use, connectors are not allowed to be engaged or disengaged when live or under load
- Long term storage of the product with average temperature of 50 °C and maximum humidity 70%, 36 months

## Klasyfikacje

ETIM 8.0	EC002638	ETIM 9.0	EC002638
ETIM 10.0	EC002638	ECLASS 14.0	27-46-02-02
ECLASS 15.0	27-46-02-02		

**Rysunki**

**Rysunek wymiarowany**



## BLA 3 SN SW

**Weidmüller Interface GmbH & Co. KG**

Klingenbergstraße 26  
D-32758 Detmold  
Germany

[www.weidmueller.com](http://www.weidmueller.com)

## Akcesoria

### Elementy kodujące



Łączy tylko to, co łączyć trzeba: właściwe złącze na właściwym miejscu.

Elementy kodujące i urządzenia blokujące wyraźnie przypisują elementy łączące podczas procesu produkcji i obsługi

Elementy kodujące i urządzenia blokujące są wkładane przed montażem lub podczas fazy konfekcjonowania kabli. Alternatywa oferowana przez Weidmüller: wystarczy przeprowadzić indywidualną konfigurację w internetowym konfiguratorze wariantów i otrzyma się kodowany element.

Błędne wyposażenie na płycie drukowanej oraz błędne wtykanie złączy staje się już niemożliwe.

Zaletą: nie trzeba szukać błędów podczas produkcji a użytkownikowi nie grożą błędy podczas montażu.

### Ogólne dane zamówieniowe

Typ	SLA KO	Wersja
Nr zam.	<a href="#">1323560000</a>	Złącze wtykowe do druku, Akcesoria, Element kodujący, biały, Liczba
GTIN (EAN)	4008190428389	biegunów: 1
Ilość	100 ST	

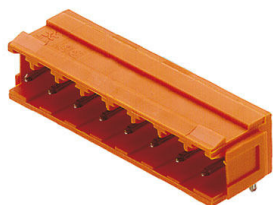
## BLA 3 SN SW

**Weidmüller Interface GmbH & Co. KG**  
Klingenbergstraße 26  
D-32758 Detmold  
Germany

www.weidmueller.com

## Elementy współpracujące

## SLA 90B



Stabilne pod względem wymiaru, kątowe, kodowane, złącze męskie ze zintegrowanym zabezpieczeniem przed błędnym podłączeniem z rodziny wtyków Unimate Range. Dostępne w wykonaniu z otwartym lub zamkniętym bokiem. W wariantcie zamkniętym bloki mocujące można osadzać na zatrzask. Długość pinów lutowniczych 3,2 mm jest zoptymalizowana pod kątem lutowania selektywnego. Dostawa w kartonie.

## Ogólne dane zamówieniowe

Typ	SLA 03/90B 3.2SN BK BX	Wersja
Nr zam.	<a href="#">1241110000</a>	Złącze wtykowe do druku, Listwa męska, ogony jaskółek do bloków mocujących, Połączenie lutowane THR, 5.08 mm, Liczba biegunów:
GTIN (EAN)	4008190056780	3, 90°, Długość kołka lutowniczego (l): 3.2 mm, cynowana, czarny, skrzynia
Ilość	100 ST	
Typ	SLA 03/90B 3.2SN OR BX	Wersja
Nr zam.	<a href="#">1241160000</a>	Złącze wtykowe do druku, Listwa męska, ogony jaskółek do bloków mocujących, Połączenie lutowane THR, 5.08 mm, Liczba
GTIN (EAN)	4008190039011	biegunów: 3, 90°, Długość kołka lutowniczego (l): 3.2 mm, cynowana, pomarańczowy, skrzynia
Ilość	100 ST	

## SLA 180B



Stabilne pod względem wymiaru, proste, kodowane, złącze męskie ze zintegrowanym zabezpieczeniem przed błędnym podłączeniem z rodziny wtyków Unimate Range. Dostępne w wykonaniu z otwartym lub zamkniętym bokiem. W wariantcie zamkniętym bloki mocujące można osadzać na zatrzask. Długość pinów lutowniczych 3,2 mm jest zoptymalizowana pod kątem lutowania selektywnego. Dostawa w kartonie.

## Ogólne dane zamówieniowe

Typ	SLA 03/180B 3.2SN OR BX	Wersja
Nr zam.	<a href="#">1242660000</a>	Złącze wtykowe do druku, Listwa męska, ogony jaskółek do bloków mocujących, Połączenie lutowane THR, 5.08 mm, Liczba biegunów:
GTIN (EAN)	4008190130145	3, 180°, Długość kołka lutowniczego (l): 3.2 mm, cynowana, pomarańczowy, skrzynia
Ilość	100 ST	

## BLA 3 SN SW

Weidmüller Interface GmbH &amp; Co. KG

Klingenbergstraße 26

D-32758 Detmold

Germany

## Elementy współpracujące

www.weidmueller.com

## SLAD 90B

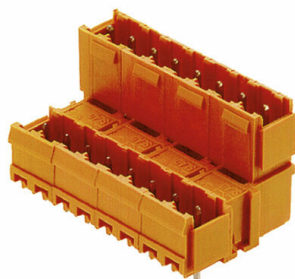


Stabilne pod względem wymiaru, kątowe, kodowane, dwupoziomowe złącze męskie ze zintegrowanym zabezpieczeniem przed błędnym podłączeniem z rodziny wtyków Unimate Range. Dostępne w wykonaniu z otwartym lub zamkniętym bokiem. W wariacie zamkniętym bloki mocujące można osadzać na zatrzask. Długość pinów lutowniczych 3,2 mm jest zoptymalizowana pod kątem lutowania selektywnego. Dostawa w kartonie.

## Ogólne dane zamówieniowe

Typ	SLAD 06/90B 3.2SN OR	Wersja
Nr zam.	<a href="#">1320760000</a>	Złącze wtykowe do druku, Listwa męska, ogony jaskółek do
GTIN (EAN)	4008190062743	bloków mocujących, Połączenie lutowane THR, 5.08 mm, Liczba
Ilość	50 ST	biegunów: 6, 90°, Długość kołka lutowniczego (l): 3.2 mm, cynowana,
		pomarańczowy, skrzynia

## SLAD 180B

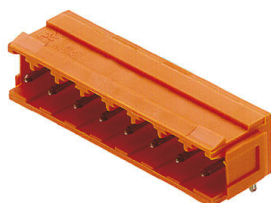


Stabilne pod względem wymiaru, proste, kodowane, dwupoziomowe złącze męskie ze zintegrowanym zabezpieczeniem przed błędnym podłączeniem z rodziny wtyków Unimate Range. Dostępne w wykonaniu z otwartym lub zamkniętym bokiem. W wariacie zamkniętym bloki mocujące można osadzać na zatrzask. Długość pinów lutowniczych 3,2 mm jest zoptymalizowana pod kątem lutowania selektywnego. Dostawa w kartonie.

## Ogólne dane zamówieniowe

Typ	SLAD 6/180B 3.2SN OR	Wersja
Nr zam.	<a href="#">1321560000</a>	Złącze wtykowe do druku, Listwa męska, ogony jaskółek do bloków
GTIN (EAN)	4008190186975	mocujących, Połączenie lutowane THR, 5.08 mm, Liczba biegunów:
Ilość	50 ST	6, 180°, Długość kołka lutowniczego (l): 3.2 mm, cynowana,
		pomarańczowy, skrzynia

## SLA 90B



Stabilne pod względem wymiaru, kątowe, kodowane, złącze męskie ze zintegrowanym zabezpieczeniem przed błędnym podłączeniem z rodziny wtyków Unimate Range. Dostępne w wykonaniu z otwartym lub zamkniętym bokiem. W wariacie zamkniętym bloki mocujące można osadzać na zatrzask. Długość pinów lutowniczych 3,2 mm jest zoptymalizowana pod kątem lutowania selektywnego. Dostawa w kartonie.

## BLA 3 SN SW

**Weidmüller Interface GmbH & Co. KG**  
Klingenbergstraße 26  
D-32758 Detmold  
Germany

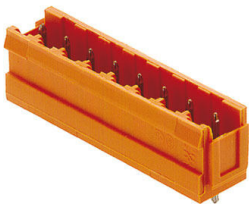
www.weidmueller.com

## Elementy współpracujące

## Ogólne dane zamówieniowe

Typ	SLA 03/90B 4.5SN BK BX	Wersja
Nr zam.	<a href="#">1351510000</a>	Złącze wtykowe do druku, Listwa męska, ogony jaskółek do bloków
GTIN (EAN)	4008190123758	mocujących, Połączenie lutowane THR, 5.08 mm, Liczba biegunów:
Ilość	100 ST	3, 90°, Długość kołka lutowniczego (l): 4.5 mm, cynowana, czarny, skrzynia
Typ	SLA 03/90B 4.5SN OR BX	Wersja
Nr zam.	<a href="#">1351560000</a>	Złącze wtykowe do druku, Listwa męska, ogony jaskółek do
GTIN (EAN)	4008190106690	bloków mocujących, Połączenie lutowane THR, 5.08 mm, Liczba
Ilość	100 ST	biegunów: 3, 90°, Długość kołka lutowniczego (l): 4.5 mm, cynowana, pomarańczowy, skrzynia

## SLA 180B

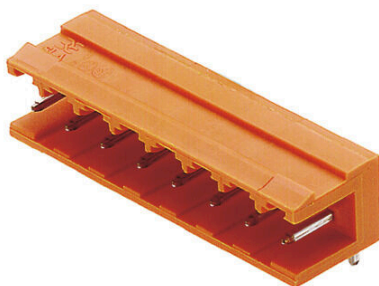


Stabilne pod względem wymiaru, proste, kodowane, złącze męskie ze zintegrowanym zabezpieczeniem przed błędnym podłączeniem z rodziny wtyków Unimate Range. Dostępne w wykonaniu z otwartym lub zamkniętym bokiem. W wariantcie zamkniętym bloki mocujące można osadzać na zatrzask. Długość pinów lutowniczych 3,2 mm jest zoptymalizowana pod kątem lutowania selektywnego. Dostawa w kartonie.

## Ogólne dane zamówieniowe

Typ	SLA 03/180B 4.5SN OR BX	Wersja
Nr zam.	<a href="#">1353860000</a>	Złącze wtykowe do druku, Listwa męska, ogony jaskółek do bloków
GTIN (EAN)	4008190130824	mocujących, Połączenie lutowane THR, 5.08 mm, Liczba biegunów:
Ilość	100 ST	3, 180°, Długość kołka lutowniczego (l): 4.5 mm, cynowana, pomarańczowy, skrzynia

## SLA 90



Stabilne pod względem wymiaru, kątowe, kodowane, złącze męskie ze zintegrowanym zabezpieczeniem przed błędnym podłączeniem z rodziny wtyków Unimate Range. Dostępne w wykonaniu z otwartym lub zamkniętym bokiem. W wariantcie zamkniętym bloki mocujące można osadzać na zatrzask. Długość pinów lutowniczych 3,2 mm jest zoptymalizowana pod kątem lutowania selektywnego. Dostawa w kartonie.

## Ogólne dane zamówieniowe

Typ	SLA 03/90 3.2SN OR BX	Wersja
Nr zam.	<a href="#">1238160000</a>	Złącze wtykowe do druku, Listwa męska, otwarty z boku, Połączenie
GTIN (EAN)	4008190079413	lutowane THR, 5.08 mm, Liczba biegunów: 3, 90°, Długość kołka
Ilość	100 ST	lutowniczego (l): 3.2 mm, cynowana, pomarańczowy, skrzynia

## BLA 3 SN SW

**Weidmüller Interface GmbH & Co. KG**  
Klingenbergstraße 26  
D-32758 Detmold  
Germany

www.weidmuller.com

## Elementy współpracujące

## SLA 180



Stabilne pod względem wymiaru, proste, kodowane, złącze męskie ze zintegrowanym zabezpieczeniem przed błędnym podłączeniem z rodziny wtyków Unimate Range. Dostępne w wykonaniu z otwartym lub zamkniętym bokiem. W wariantcie zamkniętym bloki mocujące można osadzać na zatrzask. Długość pinów lutowniczych 3,2 mm jest zoptymalizowana pod kątem lutowania selektywnego. Dostawa w kartonie.

## Ogólne dane zamówieniowe

Typ	SLA 03/180 3.2SN OR BX	Wersja
Nr zam.	<a href="#">1239660000</a>	Złącze wtykowe do druku, Listwa męska, otwarty z boku, Połączenie
GTIN (EAN)	4008190189051	lutowane THR, 5.08 mm, Liczba biegunów: 3, 180°, Długość kołka
Ilość	100 ST	lutowniczego (l): 3.2 mm, cynowana, pomarańczowy, skrzynia

## SLAD 90

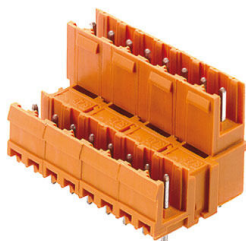


Stabilne pod względem wymiaru, kątowe, kodowane, dwupoziomowe złącze męskie ze zintegrowanym zabezpieczeniem przed błędnym podłączeniem z rodziny wtyków Unimate Range. Dostępne w wykonaniu z otwartym lub zamkniętym bokiem. W wariantcie zamkniętym bloki mocujące można osadzać na zatrzask. Długość pinów lutowniczych 3,2 mm jest zoptymalizowana pod kątem lutowania selektywnego. Dostawa w kartonie.

## Ogólne dane zamówieniowe

Typ	SLAD 06/90 3.2SN OR	Wersja
Nr zam.	<a href="#">1320160000</a>	Złącze wtykowe do druku, Listwa męska, otwarty z boku, Połączenie
GTIN (EAN)	4008190149697	lutowane THR, 5.08 mm, Liczba biegunów: 6, 90°, Długość kołka
Ilość	50 ST	lutowniczego (l): 3.2 mm, cynowana, pomarańczowy, skrzynia

## SLAD 180



Stabilne pod względem wymiaru, proste, kodowane, dwupoziomowe złącze męskie ze zintegrowanym zabezpieczeniem przed błędnym podłączeniem z rodziny wtyków Unimate Range. Dostępne w wykonaniu z otwartym lub zamkniętym bokiem. W wariantcie zamkniętym bloki mocujące można osadzać na zatrzask. Długość pinów lutowniczych 3,2 mm jest zoptymalizowana pod kątem lutowania selektywnego. Dostawa w kartonie.

## Ogólne dane zamówieniowe

Typ	SLAD 6/180 3.2SN OR	Wersja
Nr zam.	<a href="#">1320960000</a>	Złącze wtykowe do druku, Listwa męska, otwarty z boku, Połączenie
GTIN (EAN)	4008190138714	lutowane THR, 5.08 mm, Liczba biegunów: 6, 180°, Długość kołka
Ilość	50 ST	lutowniczego (l): 3.2 mm, cynowana, pomarańczowy, skrzynia

## BLA 3 SN SW

Weidmüller Interface GmbH &amp; Co. KG

Klingenbergstraße 26

D-32758 Detmold

Germany

## Elementy współpracujące

www.weidmueller.com

## SLAD 90



Stabilne pod względem wymiaru, kątowe, kodowane, dwupoziomowe złącze męskie ze zintegrowanym zabezpieczeniem przed błędnym podłączeniem z rodziny wtyków Unimate Range. Dostępne w wykonaniu z otwartym lub zamkniętym bokiem. W wariacie zamkniętym bloki mocujące można osadzać na zatrzask. Długość pinów lutowniczych 3,2 mm jest zoptymalizowana pod kątem lutowania selektywnego. Dostawa w kartonie.

## Ogólne dane zamówieniowe

Typ	SLAD 06/90 4.5SN OR	Wersja
Nr zam.	<a href="#">1321760000</a>	Złącze wtykowe do druku, Listwa męska, otwarty z boku, Połączenie
GTIN (EAN)	4008190014414	lutowane THR, 5.08 mm, Liczba biegunów: 6, 90°, Długość kołka
Ilość	50 ST	lutowniczego (l): 4.5 mm, cynowana, pomarańczowy, skrzynia

## SLA 90

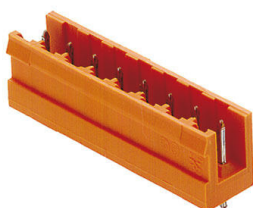


Stabilne pod względem wymiaru, kątowe, kodowane, złącze męskie ze zintegrowanym zabezpieczeniem przed błędnym podłączeniem z rodziny wtyków Unimate Range. Dostępne w wykonaniu z otwartym lub zamkniętym bokiem. W wariacie zamkniętym bloki mocujące można osadzać na zatrzask. Długość pinów lutowniczych 3,2 mm jest zoptymalizowana pod kątem lutowania selektywnego. Dostawa w kartonie.

## Ogólne dane zamówieniowe

Typ	SLA 03/90 4.5SN GY BX	Wersja
Nr zam.	<a href="#">1346900000</a>	Złącze wtykowe do druku, Listwa męska, otwarty z boku, Połączenie
GTIN (EAN)	4008190060275	lutowane THR, 5.08 mm, Liczba biegunów: 3, 90°, Długość kołka
Ilość	100 ST	lutowniczego (l): 4.5 mm, cynowana, piaskowy szary, skrzynia
Typ	SLA 03/90 4.5SN BK BX	Wersja
Nr zam.	<a href="#">1346910000</a>	Złącze wtykowe do druku, Listwa męska, otwarty z boku, Połączenie
GTIN (EAN)	4008190005399	lutowane THR, 5.08 mm, Liczba biegunów: 3, 90°, Długość kołka
Ilość	100 ST	lutowniczego (l): 4.5 mm, cynowana, czarny, skrzynia

## SLA 180



Stabilne pod względem wymiaru, proste, kodowane, złącze męskie ze zintegrowanym zabezpieczeniem przed błędnym podłączeniem z rodziny wtyków Unimate Range. Dostępne w wykonaniu z otwartym lub zamkniętym bokiem. W wariacie zamkniętym bloki mocujące można osadzać na zatrzask. Długość pinów lutowniczych 3,2 mm jest zoptymalizowana pod kątem lutowania selektywnego. Dostawa w kartonie.

## BLA 3 SN SW

**Weidmüller Interface GmbH & Co. KG**  
Klingenbergstraße 26  
D-32758 Detmold  
Germany

## Elementy współpracujące

[www.weidmueller.com](http://www.weidmueller.com)

### Ogólne dane zamówieniowe

Typ	SLA 03/180 4.5SN OR BX	Wersja
Nr zam.	<a href="#">1349260000</a>	Złącze wtykowe do druku, Listwa męska, otwarty z boku, Połączenie
GTIN (EAN)	4008190028138	lutowane THR, 5.08 mm, Liczba biegunów: 3, 180°, Długość kołka
Ilość	100 ST	lutowniczego (I): 4.5 mm, cynowana, pomarańczowy, skrzynia