

BLA 2 SN OR

Weidmüller Interface GmbH & Co. KG

Klingenbergstraße 26

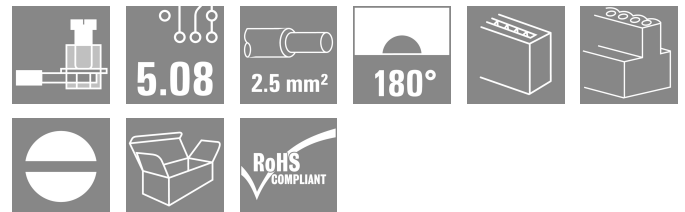
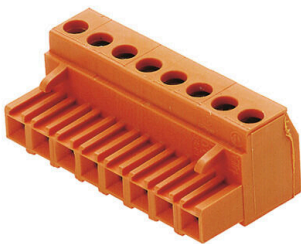
D-32758 Detmold

Germany

www.weidmueller.com

Nie stosować wyrobu do
opracowywania nowych
rozwiązań

Zdjęcie produktu



Podobny do przedstawionego na ilustracji

Złącze żeńskie w technice przyłączeniowej śrubowej. Zasada odpornego na wstrząsy połączenia śrubowego i czoło wtykowe Unimate Range oferują wyjątkowe bezpieczeństwo podczas stosowania. Złącze żeńskie jest dostępne także z jaskółczym ogonem (B) do wygodniejszego zatrzaskiwania bloków mocujących. BLA posiada powierzchnię opisową i może być kodowana. Dostawa w kartonie.

Ogólne dane zamówieniowe

Wersja	Złącze wtykowe do druku, wtyk żeński, 5.08 mm, Liczba biegunów: 2, 180°, Przyłącze z jarzmem, Zakres zaciskania, maks. : 1.5 mm ² , skrzynia
Nr zam.	1281760000
Typ	BLA 2 SN OR
GTIN (EAN)	4008190008079
Ilość	180 szt.
parametry produktu	IEC: 400 V / 17.5 A / 0.2 - 1.5 mm ² UL: 300 V / 10 A / AWG 28 - AWG 16
opakowanie	skrzynia
Status dostawy	W przyszłości ten artykuł nie będzie już dostępny.
Dostępne do	2024-09-30T00:00:00+02:00

Data sporządzenia 19.02.2026 06:16:06 MEZ

Aktualizacja katalogu / Rysunki

BLA 2 SN OR

Weidmüller Interface GmbH & Co. KG

Klingenbergstraße 26

D-32758 Detmold

Germany

www.weidmueller.com

Dane techniczne

Dopuszczenia

Atesty



ROHS	Zgodny
UL File Number Search	Witryna UL
Nr certyfikatu (UR)	E60693

Wymiary i masa

Głębokość	20 mm	Głębokość (cale)	0.7874 inch
Wysokość	15.2 mm	Wysokość (cale)	0.5984 inch
Szerokość	10.16 mm	Szerokość (cale)	0.4 inch
Masa netto	3.4 g		

Zgodność produktu z wymogami środowiska naturalnego

Status zgodności z dyrektywą RoHS	Zgodne, bez wyłączenia
REACH SVHC	Bez SVHC powyżej 0,1 wt%

Parametry systemu

Rodzina produktów	OMNIMATE Signal - seria BLA/SLA 5.08	Rodzaj przyłącza	Przyłącze pola
Metoda wykonywania złącz	Przyłącze z jarmem	Raster w mm (P)	5.08 mm
Raster w calach (P)	0.200 "	Kierunek odejścia przewodu	180°
Liczba biegunów	2	L1 in mm	5.08 mm
L1 w calach	0.200 "	Liczba rzędów	1
liczba rzędów z biegunami	1	Przekrój pomiarowy	2.5 mm ²
zabezpieczenie przed dotknięciem wg DIN VDE 57 106	zabezpieczony przed dotknięciem palcami w stanie niewetkniętym/ dłońią w stanie wetkniętym	zabezpieczenie przed dotknięciem wg DIN VDE 0470	IP 20
Stopień ochrony	IP20	Rezystancja skrośna	5,50 mΩ
element kodowany	Tak	Długość odizolowania	7 mm
Moment obrotowy dociągający, min.	0.4 Nm	Moment obrotowy dociągający, maks.	0.5 Nm
śruba dociskowa	M 2,5	końcówka wkrętaka	0,6 x 3,5
końcówka wkrętaka norma	DIN 5264	Cykle wpinania	25
Siła ciągnięcia / biegun, maks.	2 N		

Dane materiałowe

Materiał izolacyjny	PBT GF	Barwny	pomarańczowy
Tabela kolorów (podobny)	RAL 2000	grupa materiałów izolacyjnych	IIIa
Porównywalny wskaźnik śledzenia (CTI)	≥ 200	Moisture Level (MSL)	
Klasa palności wg UL 94	V-0	Materiał styków	Stop Cu
Powierzchnia styku	cynowana	Struktura warstwowa wtyku	4...8 μm Sn hot-dip tinned
Temperatura magazynowania, min.	-40 °C	Temperatura magazynowania, max.	70 °C
Temperatura pracy, min.	-50 °C	Temperatura pracy, max.	120 °C
Zakres temperatur montaż, min.	-25 °C	Zakres temperatur montaż, max.	120 °C

BLA 2 SN OR

Weidmüller Interface GmbH & Co. KG

Klingenbergstraße 26

D-32758 Detmold

Germany

www.weidmueller.com

Dane techniczne

Przewody pasujące do złącza

Zakres zaciskania, min.	0.13 mm ²	Zakres zaciskania, maks.	1.5 mm ²
przekrój przyłącza przewodu AWG, min.	AWG 28	przekrój przyłączeniowy przewodu AWG, AWG 16 maks.	
jednodrutowe, min. H05(07) V-U	0.2 mm ²	jednodrutowe, maks. H05(07) V-U	1.5 mm ²
cienkodrutowe, min. H05(07) V-K	0.2 mm ²	cienkodrutowe, maks. H05(07) V-K	1.5 mm ²
z AEH z kołnierzem DIN 46 228/4, min.	0.2 mm ²	z AEH z kołnierzem DIN 46 228/4, maks.	1.5 mm ²
z tulejką zaciskową, DIN 46228 pt 1, min.	0.2 mm ²	z końcówką kablową wg DIN 46 228/1, 1.5 mm ² maks.	
Sprawdzian trzpieniowy EN 60999 a x b; ø	2.4 mm x 1.5 mm	Tekst referencyjny	Zewnętrzna średnica kołnierza wykonanego z tworzywa sztucznego nie powinna być większa niż podziałka (P). Długość tulejek należy dobrać zależnie od produktu i napięcia znamionowego.

Dane znamionowe wg IEC

przetestowane zgodnie z normą	IEC 60664-1, IEC 61984	Prąd znamionowy, min. liczba biegunów (Tu=20°C)	17.5 A
Prąd znamionowy, maks. liczba biegunów (Tu=20°C)	12.5 A	Prąd znamionowy, min. liczba biegunów (Tu=40°C)	16 A
Prąd znamionowy, maks. liczba biegunów (Tu=40°C)	11 A	napięcie znamionowe przy kat. przepięć/stopniu zanieczyszczenia II/2	400 V
napięcie znamionowe przy kat. przepięć/stopniu zanieczyszczenia III/2	320 V	napięcie znamionowe przy kat. przepięć/stopniu zanieczyszczenia III/3	250 V
znamionowe napięcie udarowe przy kat. przepięć/stopniu zanieczyszczenia II/2	4 kV	znamionowe napięcie udarowe przy kat. przepięć/stopniu zanieczyszczenia III/2	4 kV
znamionowe napięcie udarowe przy kat. przepięć/stopniu zanieczyszczenia III/3	4 kV	odporność na zwarcia	3 x 1s z 100 A

Dane znamionowe wg CSA

Instytut (CSA)	CSA	Nr certyfikatu (CSA)	12400-158
Napięcie znamionowe (grupa użytkowa B / CSA)	300 V	Napięcie znamionowe (grupa użytkowa D / CSA)	300 V
Prąd znamionowy (grupa użytkowa B / CSA)	10 A	Prąd znamionowy (grupa użytkowa D / CSA)	10 A
przekrój przyłącza przewodu AWG, min.	AWG 28	przekrój przyłącza przewodu AWG, maks.	AWG 16
Odniesienie do wartości znamionowych	W specyfikacji podano wartości minimalne, szczegóły – patrz certyfikat.		

Dane znamionowe wg UL 1059

Instytut (UR)	UR	Nr certyfikatu (UR)	E60693
Napięcie znamionowe (grupa użytkowa B / UL 1059)	300 V	Napięcie znamionowe (grupa użytkowa D / UL 1059)	300 V
Prąd znamionowy (grupa użytkowa B / UL 1059)	10 A	Prąd znamionowy (grupa użytkowa D / UL 1059)	10 A
przekrój przyłącza przewodu AWG, min.	AWG 28	przekrój przyłącza przewodu AWG, maks.	AWG 16
Odniesienie do wartości znamionowych	W specyfikacji podano wartości minimalne, szczegóły – patrz certyfikat.		

BLA 2 SN OR

Weidmüller Interface GmbH & Co. KG

Klingenbergstraße 26

D-32758 Detmold

Germany

www.weidmueller.com

Dane techniczne

Opakowanie

opakowanie	skrzynia	Długość VPE	351.00 mm
Szerokość VPE	137.00 mm	Wysokość VPE	31.00 mm

Ważna informacja

Zgodność IPC Zgodność: produkty są projektowane, wytwarzane oraz dostarczane zgodnie z uznanymi normami międzynarodowymi, właściwości produktów są zgodne z gwarantowanymi w karcie katalogowej lub ich jakość wykonania jest zgodna z wymogami klasy 2 wg IPC-A-610. Na życzenie mogą być ocenione dalsze wymagania dotyczące produktów.

Uwagi

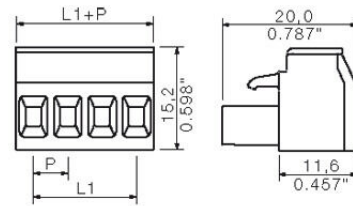
- Additional variants on request
- Gold-plated contact surfaces on request
- Rated current related to rated cross-section & min. No. of poles.
- Wire end ferrule without plastic collar to DIN 46228/1
- Wire end ferrule with plastic collar to DIN 46228/4
- Rated data refer only to the component itself. Clearance and creepage distances to other components are to be designed in accordance with the relevant application standards.
- In accordance with IEC 61984, OMNIMATE-connectors are connectors without breaking capacity (COC). During designated use, connectors are not allowed to be engaged or disengaged when live or under load
- Long term storage of the product with average temperature of 50 °C and maximum humidity 70%, 36 months

Klasyfikacje

ETIM 8.0	EC002638	ETIM 9.0	EC002638
ETIM 10.0	EC002638	ECLASS 14.0	27-46-02-02
ECLASS 15.0	27-46-02-02		

Rysunki

Rysunek wymiarowany



BLA 2 SN OR

Weidmüller Interface GmbH & Co. KG

Klingenbergstraße 26
D-32758 Detmold
Germany

www.weidmueller.com

Akcesoria

Elementy kodujące



Łączy tylko to, co łączyć trzeba: właściwe złącze na właściwym miejscu.

Elementy kodujące i urządzenia blokujące wyraźnie przypisują elementy łączące podczas procesu produkcji i obsługi

Elementy kodujące i urządzenia blokujące są wkładane przed montażem lub podczas fazy konfekcjonowania kabli. Alternatywa oferowana przez Weidmüller: wystarczy przeprowadzić indywidualną konfigurację w internetowym konfiguratorze wariantów i otrzyma się kodowany element.

Błędne wyposażenie na płycie drukowanej oraz błędne wtykanie złączy staje się już niemożliwe.

Zaletą: nie trzeba szukać błędów podczas produkcji a użytkownikowi nie grożą błędy podczas montażu.

Ogólne dane zamówieniowe

Typ	SLA KO	Wersja
Nr zam.	1323560000	Złącze wtykowe do druku, Akcesoria, Element kodujący, biały, Liczba
GTIN (EAN)	4008190428389	biegunów: 1
Ilość	100 ST	

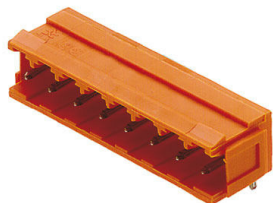
BLA 2 SN OR

Weidmüller Interface GmbH & Co. KG
Klingenbergstraße 26
D-32758 Detmold
Germany

www.weidmueller.com

Elementy współpracujące

SLA 90B

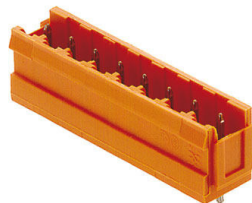


Stabilne pod względem wymiaru, kątowe, kodowane, złącze męskie ze zintegrowanym zabezpieczeniem przed błędnym podłączeniem z rodziny wtyków Unimate Range. Dostępne w wykonaniu z otwartym lub zamkniętym bokiem. W wariantcie zamkniętym bloki mocujące można osadzać na zatrask. Długość pinów lutowniczych 3,2 mm jest zoptymalizowana pod kątem lutowania selektywnego. Dostawa w kartonie.

Ogólne dane zamówieniowe

Typ	SLA 02/90B 3.2SN BK BX	Wersja
Nr zam.	1241010000	Złącze wtykowe do druku, Listwa męska, ogony jaskółek do bloków mocujących, Połączenie lutowane THR, 5.08 mm, Liczba biegunów:
GTIN (EAN)	4008190175351	2, 90°, Długość kołka lutowniczego (l): 3.2 mm, cynowana, czarny, skrzynia
Ilość	100 ST	
Typ	SLA 02/90B 3.2SN OR BX	Wersja
Nr zam.	1241060000	Złącze wtykowe do druku, Listwa męska, ogony jaskółek do bloków mocujących, Połączenie lutowane THR, 5.08 mm, Liczba
GTIN (EAN)	4008190078843	biegunów: 2, 90°, Długość kołka lutowniczego (l): 3.2 mm, cynowana, pomarańczowy, skrzynia
Ilość	100 ST	

SLA 180B



Stabilne pod względem wymiaru, proste, kodowane, złącze męskie ze zintegrowanym zabezpieczeniem przed błędnym podłączeniem z rodziny wtyków Unimate Range. Dostępne w wykonaniu z otwartym lub zamkniętym bokiem. W wariantcie zamkniętym bloki mocujące można osadzać na zatrask. Długość pinów lutowniczych 3,2 mm jest zoptymalizowana pod kątem lutowania selektywnego. Dostawa w kartonie.

Ogólne dane zamówieniowe

Typ	SLA 02/180B 3.2SN OR BX	Wersja
Nr zam.	1242560000	Złącze wtykowe do druku, Listwa męska, ogony jaskółek do bloków
GTIN (EAN)	4008190172633	mocujących, Połączenie lutowane THR, 5.08 mm, Liczba biegunów:
Ilość	100 ST	2, 180°, Długość kołka lutowniczego (l): 3.2 mm, cynowana, pomarańczowy, skrzynia

BLA 2 SN OR

Weidmüller Interface GmbH & Co. KG

Klingenbergstraße 26

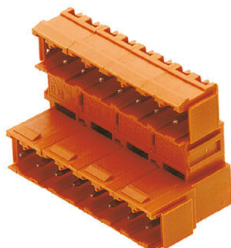
D-32758 Detmold

Germany

Elementy współpracujące

www.weidmueller.com

SLAD 90B

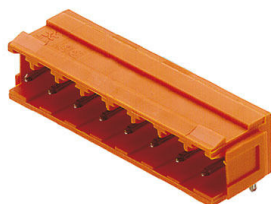


Stabilne pod względem wymiaru, kątowe, kodowane, dwupoziomowe złącze męskie ze zintegrowanym zabezpieczeniem przed błędnym podłączeniem z rodziny wtyków Unimate Range. Dostępne w wykonaniu z otwartym lub zamkniętym bokiem. W wariacie zamkniętym bloki mocujące można osadzać na zatrzask. Długość pinów lutowniczych 3,2 mm jest zoptymalizowana pod kątem lutowania selektywnego. Dostawa w kartonie.

Ogólne dane zamówieniowe

Typ	SLAD 04/90B 3.2SN OR	Wersja
Nr zam.	1320660000	Złącze wtykowe do druku, Listwa męska, ogony jaskółek do
GTIN (EAN)	4008190089023	bloków mocujących, Połączenie lutowane THR, 5.08 mm, Liczba
Ilość	50 ST	biegunów: 4, 90°, Długość kołka lutowniczego (l): 3.2 mm, cynowana, pomarańczowy, skrzynia

SLA 90B



Stabilne pod względem wymiaru, kątowe, kodowane, złącze męskie ze zintegrowanym zabezpieczeniem przed błędnym podłączeniem z rodziny wtyków Unimate Range. Dostępne w wykonaniu z otwartym lub zamkniętym bokiem. W wariacie zamkniętym bloki mocujące można osadzać na zatrzask. Długość pinów lutowniczych 3,2 mm jest zoptymalizowana pod kątem lutowania selektywnego. Dostawa w kartonie.

Ogólne dane zamówieniowe

Typ	SLA 02/90B 4.5SN BK BX	Wersja
Nr zam.	1351410000	Złącze wtykowe do druku, Listwa męska, ogony jaskółek do bloków
GTIN (EAN)	4008190175375	mocujących, Połączenie lutowane THR, 5.08 mm, Liczba biegunów:
Ilość	100 ST	2, 90°, Długość kołka lutowniczego (l): 4.5 mm, cynowana, czarny, skrzynia
Typ	SLA 02/90B 4.5SN OR BX	Wersja
Nr zam.	1351460000	Złącze wtykowe do druku, Listwa męska, ogony jaskółek do
GTIN (EAN)	4008190079703	bloków mocujących, Połączenie lutowane THR, 5.08 mm, Liczba
Ilość	100 ST	biegunów: 2, 90°, Długość kołka lutowniczego (l): 4.5 mm, cynowana, pomarańczowy, skrzynia

BLA 2 SN OR

Weidmüller Interface GmbH & Co. KG
Klingenbergstraße 26
D-32758 Detmold
Germany

Elementy współpracujące

www.weidmueller.com

SLA 180B



Stabilne pod względem wymiaru, proste, kodowane, złącze męskie ze zintegrowanym zabezpieczeniem przed błędnym podłączeniem z rodziny wtyków Unimate Range. Dostępne w wykonaniu z otwartym lub zamkniętym bokiem. W wariantcie zamkniętym bloki mocujące można osadzać na zatrask. Długość pinów lutowniczych 3,2 mm jest zoptymalizowana pod kątem lutowania selektywnego. Dostawa w kartonie.

Ogólne dane zamówieniowe

Typ	SLA 02/180B 4.5SN BK BX	Wersja
Nr zam.	1353710000	Złącze wtykowe do druku, Listwa męska, ogony jaskółek do bloków mocujących, Połączenie lutowane THR, 5.08 mm, Liczba biegunów:
GTIN (EAN)	4008190133252	2, 180°, Długość kołka lutowniczego (l): 4.5 mm, cynowana, czarny, skrzynia
Ilość	100 ST	
Typ	SLA 02/180B 4.5SN OR BX	Wersja
Nr zam.	1353760000	Złącze wtykowe do druku, Listwa męska, ogony jaskółek do bloków mocujących, Połączenie lutowane THR, 5.08 mm, Liczba biegunów:
GTIN (EAN)	4008190101008	2, 180°, Długość kołka lutowniczego (l): 4.5 mm, cynowana, pomarańczowy, skrzynia
Ilość	100 ST	

SLA 90



Stabilne pod względem wymiaru, kątowe, kodowane, złącze męskie ze zintegrowanym zabezpieczeniem przed błędnym podłączeniem z rodziny wtyków Unimate Range. Dostępne w wykonaniu z otwartym lub zamkniętym bokiem. W wariantcie zamkniętym bloki mocujące można osadzać na zatrask. Długość pinów lutowniczych 3,2 mm jest zoptymalizowana pod kątem lutowania selektywnego. Dostawa w kartonie.

Ogólne dane zamówieniowe

Typ	SLA 02/90 3.2SN GN BX	Wersja
Nr zam.	1238050000	Złącze wtykowe do druku, Listwa męska, otwarty z boku, Połączenie lutowane THR, 5.08 mm, Liczba biegunów: 2, 90°, Długość kołka lutowniczego (l): 3.2 mm, cynowana, sygnałowy zielony, skrzynia
GTIN (EAN)	4008190273705	
Ilość	100 ST	
Typ	SLA 02/90 3.2SN OR BX	Wersja
Nr zam.	1238060000	Złącze wtykowe do druku, Listwa męska, otwarty z boku, Połączenie lutowane THR, 5.08 mm, Liczba biegunów: 2, 90°, Długość kołka lutowniczego (l): 3.2 mm, cynowana, pomarańczowy, skrzynia
GTIN (EAN)	4008190162818	
Ilość	100 ST	

BLA 2 SN OR

Weidmüller Interface GmbH & Co. KG

Klingenbergstraße 26

D-32758 Detmold

Germany

www.weidmueller.com

Elementy współpracujące

SLA 180



Stabilne pod względem wymiaru, proste, kodowane, złącze męskie ze zintegrowanym zabezpieczeniem przed błędnym podłączeniem z rodziny wtyków Unimate Range. Dostępne w wykonaniu z otwartym lub zamkniętym bokiem. W wariantcie zamkniętym bloki mocujące można osadzać na zatrzask. Długość pinów lutowniczych 3,2 mm jest zoptymalizowana pod kątem lutowania selektywnego. Dostawa w kartonie.

Ogólne dane zamówieniowe

Typ	SLA 02/180 3.2SN OR BX	Wersja
Nr zam.	1239560000	Złącze wtykowe do druku, Listwa męska, otwarty z boku, Połączenie
GTIN (EAN)	4008190086091	lutowane THR, 5.08 mm, Liczba biegunów: 2, 180°, Długość kołka
Ilość	100 ST	lutowniczego (l): 3.2 mm, cynowana, pomarańczowy, skrzynia

SLAD 90

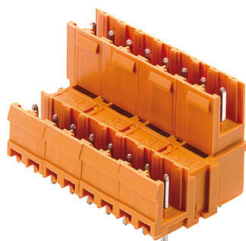


Stabilne pod względem wymiaru, kątowe, kodowane, dwupoziomowe złącze męskie ze zintegrowanym zabezpieczeniem przed błędnym podłączeniem z rodziny wtyków Unimate Range. Dostępne w wykonaniu z otwartym lub zamkniętym bokiem. W wariantcie zamkniętym bloki mocujące można osadzać na zatrzask. Długość pinów lutowniczych 3,2 mm jest zoptymalizowana pod kątem lutowania selektywnego. Dostawa w kartonie.

Ogólne dane zamówieniowe

Typ	SLAD 04/90 3.2SN OR	Wersja
Nr zam.	1320060000	Złącze wtykowe do druku, Listwa męska, otwarty z boku, Połączenie
GTIN (EAN)	4008190119867	lutowane THR, 5.08 mm, Liczba biegunów: 4, 90°, Długość kołka
Ilość	50 ST	lutowniczego (l): 3.2 mm, cynowana, pomarańczowy, skrzynia

SLAD 180



Stabilne pod względem wymiaru, proste, kodowane, dwupoziomowe złącze męskie ze zintegrowanym zabezpieczeniem przed błędnym podłączeniem z rodziny wtyków Unimate Range. Dostępne w wykonaniu z otwartym lub zamkniętym bokiem. W wariantcie zamkniętym bloki mocujące można osadzać na zatrzask. Długość pinów lutowniczych 3,2 mm jest zoptymalizowana pod kątem lutowania selektywnego. Dostawa w kartonie.

Ogólne dane zamówieniowe

Typ	SLAD 4/180 3.2SN OR	Wersja
Nr zam.	1320860000	Złącze wtykowe do druku, Listwa męska, otwarty z boku, Połączenie
GTIN (EAN)	4008190119799	lutowane THR, 5.08 mm, Liczba biegunów: 4, 180°, Długość kołka
Ilość	50 ST	lutowniczego (l): 3.2 mm, cynowana, pomarańczowy, skrzynia

BLA 2 SN OR

Weidmüller Interface GmbH & Co. KG
Klingenbergstraße 26
D-32758 Detmold
Germany

www.weidmueller.com

Elementy współpracujące

SLA 90

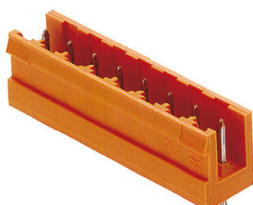


Stabilne pod względem wymiaru, kątowe, kodowane, złącze męskie ze zintegrowanym zabezpieczeniem przed błędnym podłączeniem z rodziny wtyków Unimate Range. Dostępne w wykonaniu z otwartym lub zamkniętym bokiem. W wariantcie zamkniętym bloki mocujące można osadzać na zatrzask. Długość pinów lutowniczych 3,2 mm jest zoptymalizowana pod kątem lutowania selektywnego. Dostawa w kartonie.

Ogólne dane zamówieniowe

Typ	SLA 02/90 4.5SN GY BX	Wersja
Nr zam.	1346800000	Złącze wtykowe do druku, Listwa męska, otwarty z boku, Połączenie
GTIN (EAN)	4008190150020	lutowane THR, 5.08 mm, Liczba biegunów: 2, 90°, Długość kołka
Ilość	100 ST	lutowniczego (l): 4.5 mm, cynowana, piaskowy szary, skrzynia
Typ	SLA 02/90 4.5SN OR BX	Wersja
Nr zam.	1346860000	Złącze wtykowe do druku, Listwa męska, otwarty z boku, Połączenie
GTIN (EAN)	4008190049447	lutowane THR, 5.08 mm, Liczba biegunów: 2, 90°, Długość kołka
Ilość	100 ST	lutowniczego (l): 4.5 mm, cynowana, pomarańczowy, skrzynia

SLA 180



Stabilne pod względem wymiaru, proste, kodowane, złącze męskie ze zintegrowanym zabezpieczeniem przed błędnym podłączeniem z rodziny wtyków Unimate Range. Dostępne w wykonaniu z otwartym lub zamkniętym bokiem. W wariantcie zamkniętym bloki mocujące można osadzać na zatrzask. Długość pinów lutowniczych 3,2 mm jest zoptymalizowana pod kątem lutowania selektywnego. Dostawa w kartonie.

Ogólne dane zamówieniowe

Typ	SLA 02/180 4.5SN OR BX	Wersja
Nr zam.	1349160000	Złącze wtykowe do druku, Listwa męska, otwarty z boku, Połączenie
GTIN (EAN)	4008190036515	lutowane THR, 5.08 mm, Liczba biegunów: 2, 180°, Długość kołka
Ilość	100 ST	lutowniczego (l): 4.5 mm, cynowana, pomarańczowy, skrzynia