

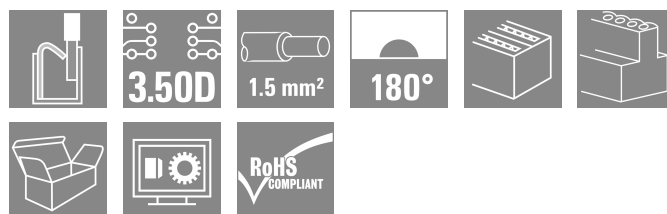
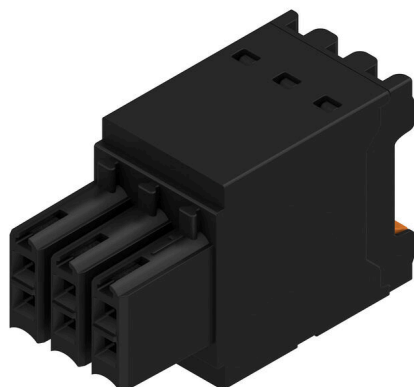
**B2CF 3.50/06/180 SN BK BX****Weidmüller Interface GmbH & Co. KG**

Klingenbergstraße 26

D-32758 Detmold

Germany

www.weidmueller.com

**Zdjęcie produktu**

Dwurzędowy wtyk żeński ze złączem sprężynowym PUSH IN. Wystarczy włożyć przygotowany przewód - gotowe i intuicyjne w użyciu, dzięki wyraźnemu rozdzieleniu wejść przewodów i miejsc działania. Wbudowane przyciski do otwierania punktu zaciskowego. Duża gęstość upakowania elementów dzięki małym wysokościami. Opcjonalnie: zamykanie i zwalnianie bez użycia narzędzi, dzięki zastosowaniu opatentowanych przez firmę Weidmüller haków ryglujących (LR) lub dźwigni blokującej i zwalniającej (LH).

**Ogólne dane zamówieniowe**

|                    |  |
|--------------------|--|
| Wersja             | Złącze wtykowe do druku, wtyk żeński, 3.50 mm, Liczba biegunów: 6, 180°, PUSH IN z przyciskiem aktywacji, Zakres zaciskania, maks. : 1.5 mm², skrzynia |
| Nr zam.            | <a href="#">1277470000</a>   |
| Typ                | B2CF 3.50/06/180 SN BK BX  |
| GTIN (EAN)         | 4050118067897  |
| Ilość              | 145 szt.   |
| parametry produktu | IEC: 320 V / 13.4 A / 0.14 - 1.5 mm²<br>UL: 300 V / 9.5 A / AWG 30 - AWG 16  |
| opakowanie         | skrzynia   |

## B2CF 3.50/06/180 SN BK BX

Weidmüller Interface GmbH &amp; Co. KG

Klingenbergstraße 26

D-32758 Detmold

Germany

www.weidmueller.com

## Dane techniczne

## Dopuszczenia

Atesty



ROHS Zgodny

UL File Number Search [Witryna UL](#)

Nr certyfikatu (cURus) E60693

## Wymiary i masa

|            |          |                  |             |
|------------|----------|------------------|-------------|
| Głębokość  | 25.25 mm | Głębokość (cale) | 0.9941 inch |
| Wysokość   | 15.2 mm  | Wysokość (cale)  | 0.5984 inch |
| Szerokość  | 10.5 mm  | Szerokość (cale) | 0.4134 inch |
| Masa netto | 2.8 g    |                  |             |

## Zgodność produktu z wymogami środowiska naturalnego

Status zgodności z dyrektywą RoHS Zgodne, bez wyłączenia

REACH SVHC Bez SVHC powyżej 0,1 wt%

Ślad węglowy produktu Kołyska do bramy 0.062 kg CO2eq.

## Parametry systemu

|   |  |   |                           |
|---|--|---|---------------------------|
| Rodzina produktów                               | OMNIMATE Signal - seria B2C/S2C 3.50 - 2-rzędowe | Rodzaj przyłącza                              | Przyłącze pola            |
| Metoda wykonywania złącz                        | PUSH IN z przyciskiem aktywacji                  | Raster w mm (P)                               | 3.50 mm                   |
| Raster w calach (P)                             | 0.138 "  | Kierunek odejścia przewodu                    | 180°                      |
| Liczba biegunów                                 | 6  | L1 in mm                                      | 7.00 mm                   |
| L1 w calach                                     | 0.276 "  | Liczba rzędów                                 | 1                         |
| liczba rzędów z biegunami                       | 2  | Przekrój pomiarowy                            | 15 mm <sup>2</sup>        |
| zabezpieczenie przed dotykiem wg DIN VDE 57 106 | zabezpieczony przed dotknięciem palcami          | zabezpieczenie przed dotykiem wg DIN VDE 0470 | IP 20 w stanie wetkniętym |
| Stopień ochrony                                 | IP20, po całkowitym zmontowaniu                  | element kodowany                              | Tak                       |
| Długość odizolowania                            | 10 mm  | końcówka wkrętaka                             | 0,4 x 2,5                 |
| końcówka wkrętaka norma                         | DIN 5264   | Cykle wpinania                                | 25                        |
| Siła wtykania/biegun, maks.                     | 5 N  | Siła ciągnięcia / biegun, maks.               | 5 N                       |

## Dane materiałowe

|                                 |              |                                       |                            |
|---------------------------------|--------------|---------------------------------------|----------------------------|
| Materiał izolacyjny             | PA 66 GF 30  | Barwny                                | czarny                     |
| kolor elementów uruchamiających | pomarańczowy | Tabela kolorów (podobny)              | RAL 9011                   |
| grupa materiałów izolacyjnych   | II           | Porównywalny wskaźnik śledzenia (CTI) | ≥ 600                      |
| Opór izolacji                   | ≥ 108 Ω      | Moisture Level (MSL)                  |                            |
| Klasa palności wg UL 94         | V-0          | Materiał styków                       | stop miedzi                |
| Powierzchnia styku              | cynowana     | Struktura warstwowa wtyku             | 2...5 μm Sn hot-dip tinned |
| Temperatura magazynowania, min. | -40 °C       | Temperatura magazynowania, max.       | 70 °C                      |
| Temperatura pracy, min.         | -50 °C       | Temperatura pracy, max.               | 120 °C                     |
| Zakres temperatur montaż, min.  | -40 °C       | Zakres temperatur montaż, max.        | 120 °C                     |

## Przewody pasujące do złącza

|                          |                      |
|--------------------------|----------------------|
| Zakres zaciskania, min.  | 0.14 mm <sup>2</sup> |
| Zakres zaciskania, maks. | 1.5 mm <sup>2</sup>  |

Data sporządzenia 13.03.2026 08:02:09 MEZ

Aktualizacja katalogu / Rysunki

## B2CF 3.50/06/180 SN BK BX

**Weidmüller Interface GmbH & Co. KG**

Klingenbergstraße 26

D-32758 Detmold

Germany

www.weidmueller.com

## Dane techniczne

przekrój przyłącza przewodu AWG, min. AWG 30

przekrój przyłączeniowy przewodu AWG, AWG 16  
maks.

jednodrutowe, min. H05(07) V-U 0.14 mm<sup>2</sup>

jednodrutowe, maks. H05(07) V-U 1.5 mm<sup>2</sup>

cienkodrutowe, min. H05(07) V-K 0.14 mm<sup>2</sup>

cienkodrutowe, maks. H05(07) V-K 1.5 mm<sup>2</sup>

z AEH z kołnierzem DIN 46 228/4, min. 0.14 mm<sup>2</sup>

z AEH z kołnierzem DIN 46 228/4, 1 mm<sup>2</sup>

maks.

z tulejką zaciskową, DIN 46228 pt 1, 0.14 mm<sup>2</sup>

min.

z końcówką kablową wg DIN 46 228/1, 1.5 mm<sup>2</sup>

maks.

Zaciskany przewód

|  |                              |                                 |
|--|------------------------------|---------------------------------|
| Przekrój poprzeczny przyłączanego przewodu | Typ                          | cienkodrutowe                   |
|  | znamionowy                   | 0.14 mm <sup>2</sup>            |
| przewód i końcówka tulejkowa               | Długość zdejmowania izolacji | znamionowy 0 mm                 |
|  | Zalecana tulejka kablowa     | <a href="#">H0.14/12 GR SV</a>  |
|  |                              |                                 |
| Przekrój poprzeczny przyłączanego przewodu | Typ                          | cienkodrutowe                   |
|  | znamionowy                   | 0.25 mm <sup>2</sup>            |
| przewód i końcówka tulejkowa               | Długość zdejmowania izolacji | znamionowy 0 mm                 |
|  | Zalecana tulejka kablowa     | <a href="#">H0.25/12 HBL SV</a> |
|  |                              |                                 |
| Przekrój poprzeczny przyłączanego przewodu | Typ                          | cienkodrutowe                   |
|  | znamionowy                   | 0.34 mm <sup>2</sup>            |
| przewód i końcówka tulejkowa               | Długość zdejmowania izolacji | znamionowy 0 mm                 |
|  | Zalecana tulejka kablowa     | <a href="#">H0.34/12 TK SV</a>  |
|  |                              |                                 |
| Przekrój poprzeczny przyłączanego przewodu | Typ                          | cienkodrutowe                   |
|  | znamionowy                   | 0.5 mm <sup>2</sup>             |
| przewód i końcówka tulejkowa               | Długość zdejmowania izolacji | znamionowy 2 mm                 |
|  | Zalecana tulejka kablowa     | <a href="#">H0.5/16 OR SV</a>   |
|  | Długość zdejmowania izolacji | znamionowy 0 mm                 |
|  | Zalecana tulejka kablowa     | <a href="#">H0.5/10</a>         |
| Przekrój poprzeczny przyłączanego przewodu | znamionowy                   | 0.75 mm <sup>2</sup>            |
|  | przewód i końcówka tulejkowa | Długość zdejmowania izolacji    |
| Zalecana tulejka kablowa                   |                              | <a href="#">H0.75/16 W SV</a>   |
| Długość zdejmowania izolacji               |                              | znamionowy 0 mm                 |
| Zalecana tulejka kablowa                   |                              | <a href="#">H0.75/10</a>        |
| Przekrój poprzeczny przyłączanego przewodu | znamionowy                   | 1                               |
|  | przewód i końcówka tulejkowa | Długość zdejmowania izolacji    |
| Zalecana tulejka kablowa                   |                              | <a href="#">H1.0/16 GE SV</a>   |
| Długość zdejmowania izolacji               |                              | znamionowy 0 mm                 |
| Zalecana tulejka kablowa                   |                              | <a href="#">H1.0/10</a>         |
| Przekrój poprzeczny przyłączanego przewodu | znamionowy                   | 1.5 mm <sup>2</sup>             |

## B2CF 3.50/06/180 SN BK BX

Weidmüller Interface GmbH &amp; Co. KG

Klingenbergstraße 26

D-32758 Detmold

Germany

www.weidmueller.com

## Dane techniczne

|                    |   |                              |                         |
|--------------------|---|------------------------------|-------------------------|
|                    | przewód i końcówka tulejkowa  | Długość zdejmowania izolacji | znamionowy Ø mm         |
|                    |   | Zalecana tulejka kablowa     | <a href="#">H1,5/10</a> |
| Tekst referencyjny | Zewnętrzna średnica kołnierza wykonanego z tworzywa sztucznego nie powinna być większa niż podziałka (P). Długość tulejek należy dobrać zależnie od produktu i napięcia znamionowego. |                              |                         |

## Dane znamionowe wg IEC

|   |                        |   |               |
|---|------------------------|---|---------------|
| przetestowane zgodnie z normą   | IEC 60664-1, IEC 61984 | Prąd znamionowy, min. liczba biegunów (Tu=20°C)                               | 13.4 A        |
| Prąd znamionowy, maks. liczba biegunów (Tu=20°C)                              | 10 A                   | Prąd znamionowy, min. liczba biegunów (Tu=40°C)                               | 12 A          |
| Prąd znamionowy, maks. liczba biegunów (Tu=40°C)                              | 9 A                    | napięcie znamionowe przy kat. przepięć/stopniu zanieczyszczenia II/2          | 320 V         |
| napięcie znamionowe przy kat. przepięć/stopniu zanieczyszczenia III/2         | 160 V                  | napięcie znamionowe przy kat. przepięć/stopniu zanieczyszczenia III/3         | 160 V         |
| znamionowe napięcie udarowe przy kat. przepięć/stopniu zanieczyszczenia II/2  | 2.5 kV                 | znamionowe napięcie udarowe przy kat. przepięć/stopniu zanieczyszczenia III/2 | 2.5 kV        |
| znamionowe napięcie udarowe przy kat. przepięć/stopniu zanieczyszczenia III/3 | 2.5 kV                 | odporność na zwarcia  | 3 x 1s z 80 A |

## Dane znamionowe wg CSA

|  |        |  |                |
|--|--------|--|----------------|
| Instytut (CSA)                               | CSA    | Nr certyfikatu (CSA)                         | 200039-1121690 |
| Napięcie znamionowe (grupa użytkowa B / CSA) | 300 V  | Napięcie znamionowe (grupa użytkowa C / CSA) | 50 V           |
| Napięcie znamionowe (grupa użytkowa D / CSA) | 300 V  | Prąd znamionowy (grupa użytkowa B / CSA)     | 9.5 A          |
| Prąd znamionowy (grupa użytkowa C / CSA)     | 9.5 A  | Prąd znamionowy (grupa użytkowa D / CSA)     | 9.5 A          |
| przekrój przyłącza przewodu AWG, min.        | AWG 30 | przekrój przyłącza przewodu AWG, maks.       | AWG 16         |

Odniesienie do wartości znamionowych W specyfikacji podano wartości minimalne, szczegóły – patrz certyfikat.

## Dane znamionowe wg UL 1059

|  |        |  |        |
|--|--------|--|--------|
| Instytut (cURus)                                 | CURUS  | Nr certyfikatu (cURus)                           | E60693 |
| Napięcie znamionowe (grupa użytkowa B / UL 1059) | 300 V  | Napięcie znamionowe (grupa użytkowa C / UL 1059) | 50 V   |
| Napięcie znamionowe (grupa użytkowa D / UL 1059) | 300 V  | Prąd znamionowy (grupa użytkowa B / UL 1059)     | 9.5 A  |
| Prąd znamionowy (grupa użytkowa C / UL 1059)     | 9.5 A  | Prąd znamionowy (grupa użytkowa D / UL 1059)     | 9.5 A  |
| przekrój przyłącza przewodu AWG, min.            | AWG 30 | przekrój przyłącza przewodu AWG, maks.           | AWG 16 |

Odniesienie do wartości znamionowych W specyfikacji podano wartości minimalne, szczegóły – patrz certyfikat.

## Opakowanie

|               |           |              |           |
|---------------|-----------|--------------|-----------|
| opakowanie    | skrzynia  | Długość VPE  | 351.00 mm |
| Szerokość VPE | 134.00 mm | Wysokość VPE | 39.00 mm  |

## Dane techniczne

## Testy typu

|  |   |  |   |
|--|---|--|---|
| Test: wytrzymałość znaczników                            | Standard  | IEC 61984 rozdział 6.2 i 7.3.2 / 10.11 według wzorca zamieszczonego w IEC 60068-2-70 / 12.95   |   |
|  | Test  | znacznik początku, identyfikacja typu, raster, typ materiału, znacznik daty, znacznik zatwierdzenia UL, znacznik zatwierdzenia cULus |   |
|  | Ocena   | dostępny   |   |
|  | Test  | wytrzymałość   |   |
|  | Ocena   | sprawdzony   |   |
| Test: nieprawidłowe połączenie (brak możliwości wymiany) | Standard  | IEC 61984 rozdziały 6.3 i 6.9.1 / 10.11, IEC 60512-13-5 / 02.06  |   |
|  | Test  | 180° obrócone bez elementów kodowych   |   |
|  | Ocena   | sprawdzony   |   |
|  | Test  | 180° obrócone z elementami kodowymi  |   |
|  | Ocena   | sprawdzony   |   |
|  | Test  | kontrola wzrokowa  |   |
|  | Ocena   | sprawdzony   |   |
| Test: przekrój zaciskowy                                 | Standard  | IEC 60999-1 rozdziały 7 i 9.1 / 11.99, IEC 60947-1 rozdział 8.2.4.5.1 / 03.11  |   |
|  | Typ przewodnika   | Typ przewodnika oraz przekrój przewodnika  | pełny 0,14 mm <sup>2</sup>                |
|  |   | Typ przewodnika oraz przekrój przewodnika  | bez izolacji 0,14 mm <sup>2</sup>         |
|  |   | Typ przewodnika oraz przekrój przewodnika  | pełny 1,5 mm <sup>2</sup>                 |
|  |   | Typ przewodnika oraz przekrój przewodnika  | bez izolacji 1,5 mm <sup>2</sup>          |
|  |   | Typ przewodnika oraz przekrój przewodnika  | AWG 26/1                                  |
|  |   | Typ przewodnika oraz przekrój przewodnika  | AWG 26/19                                 |
|  |   | Typ przewodnika oraz przekrój przewodnika  | AWG 16/1                                  |
|  |   | Typ przewodnika oraz przekrój przewodnika  | AWG 16/19                                 |
|  | Ocena   | sprawdzony   |   |
|  | Test uszkodzenia i przypadkowego poluzowania przewodników | Standard   | IEC 60999-1 rozdział 9.4 / 11.99          |
|  |   | Wymaganie  | 0,2 kg                                    |
|  |   | Typ przewodnika  | Typ przewodnika oraz przekrój przewodnika |
| Typ przewodnika oraz przekrój przewodnika                |   |  | AWG 26/19                                 |
| Ocena  |   | sprawdzony   |   |
| Wymaganie  |   | 0,3 kg   |   |
| Typ przewodnika  |   | Typ przewodnika oraz przekrój przewodnika  | H05V-U0.75                                |
|  |   | Typ przewodnika oraz przekrój przewodnika  | H05V-K0.75                                |
| Ocena  |   | sprawdzony   |   |
| Wymaganie  |   | 0,4 kg   |   |
| Typ przewodnika  |   | Typ przewodnika oraz przekrój przewodnika  | H07V-U1.5                                 |
|  |   | Typ przewodnika oraz przekrój przewodnika  | H07V-K1.5                                 |
|  | Typ przewodnika oraz przekrój przewodnika                 | AWG 16/1   |   |
|  | Typ przewodnika oraz przekrój przewodnika                 | AWG 16/19  |   |
| Ocena  | sprawdzony  |  |   |

## B2CF 3.50/06/180 SN BK BX

Weidmüller Interface GmbH &amp; Co. KG

Klingenbergstraße 26

D-32758 Detmold

Germany

www.weidmueller.com

## Dane techniczne

|                 |   |                                  |            |
|-----------------|---|----------------------------------|------------|
| Test wyciągania | Standard                                  | IEC 60999-1 rozdział 9.5 / 11.99 |            |
|                 | Wymaganie                                 | ≥10 N                            |            |
| Typ przewodnika | Typ przewodnika oraz przekrój przewodnika | Typ przewodnika oraz             | AWG 26/1   |
|                 | Typ przewodnika oraz przekrój przewodnika | Typ przewodnika oraz             | AWG 26/19  |
| Ocena           | sprawdzony                                |                                  |            |
| Wymaganie       | ≥20 N                                     |                                  |            |
| Typ przewodnika | Typ przewodnika oraz przekrój przewodnika | Typ przewodnika oraz             | H05V-U0.75 |
|                 | Typ przewodnika oraz przekrój przewodnika | Typ przewodnika oraz             | H05V-K0.75 |
| Ocena           | sprawdzony                                |                                  |            |
| Wymaganie       | ≥40 N                                     |                                  |            |
| Typ przewodnika | Typ przewodnika oraz przekrój przewodnika | Typ przewodnika oraz             | H07V-U1.5  |
|                 | Typ przewodnika oraz przekrój przewodnika | Typ przewodnika oraz             | H07V-K1.5  |
|                 | Typ przewodnika oraz przekrój przewodnika | Typ przewodnika oraz             | AWG 16/1   |
|                 | Typ przewodnika oraz przekrój przewodnika | Typ przewodnika oraz             | AWG 16/19  |
| Ocena           | sprawdzony                                |                                  |            |

## Ważna informacja

Zgodność IPC Zgodność: produkty są projektowane, wytwarzane oraz dostarczane zgodnie z uznanymi normami międzynarodowymi, właściwości produktów są zgodne z gwarantowanymi w karcie katalogowej lub ich jakość wykonania jest zgodna z wymogami klasy 2 wg IPC-A-610. Na życzenie mogą być ocenione dalsze wymagania dotyczące produktów.

Uwagi

- Additional variants on request
- Gold-plated contact surfaces on request
- Rated current related to rated cross-section & min. No. of poles.
- Crimp shape A for wire-end ferrules with crimping tools PZ 1,5 (order no. 9005990000) or PZ 6/5 (order no. 9011460000) for larger wire cross-sections recommended.
- P on drawing = pitch
- Rated data refer only to the component itself. Clearance and creepage distances to other components are to be designed in accordance with the relevant application standards.
- Max. outer diameter of the conductor 2.6 mm
- In accordance with IEC 61984, OMNIMATE-connectors are connectors without breaking capacity (COC). During designated use, connectors are not allowed to be engaged or disengaged when live or under load
- Long term storage of the product with average temperature of 50 °C and maximum humidity 70%, 36 months

## Klasyfikacje

|             |             |             |             |
|-------------|-------------|-------------|-------------|
| ETIM 8.0    | EC002638    | ETIM 9.0    | EC002638    |
| ETIM 10.0   | EC002638    | ECLASS 14.0 | 27-46-02-02 |
| ECLASS 15.0 | 27-46-02-02 |             |             |

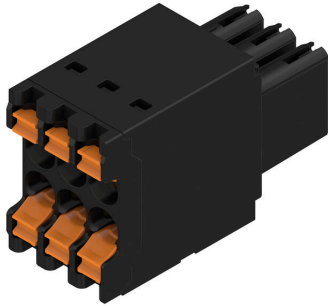
## B2CF 3.50/06/180 SN BK BX

**Weidmüller Interface GmbH & Co. KG**  
Klingenbergstraße 26  
D-32758 Detmold  
Germany

[www.weidmueller.com](http://www.weidmueller.com)

## Rysunki

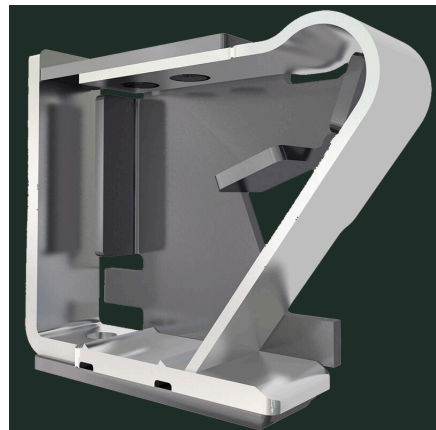
### Zdjęcie produktu



### Wykres



### Zalety produktu



Solid PUSH IN contact Safe and durable

**Rysunki**

**Zaleta produktu**



Large connection cross-section Up to 1.5 mm possible with ease

**Zaleta produktu**



Fast PUSH IN connection Tool-free and touch-safe

**Przykład zastosowania**



## Akcesoria

## Elementy kodujące



Łączy tylko to, co łączyć trzeba: właściwe złącze na właściwym miejscu.

Elementy kodujące i urządzenia blokujące wyraźnie przypisują elementy łączące podczas procesu produkcji i obsługi

Elementy kodujące i urządzenia blokujące są wkładane przed montażem lub podczas fazy konfekcjonowania kabli. Alternatywa oferowana przez Weidmüller: wystarczy przeprowadzić indywidualną konfigurację w internetowym konfiguratorze wariantów i otrzyma się kodowany element.

Nieprawidłowy montaż na płytce drukowanej i nieprawidłowe podłączenie elementów łączących nie jest już możliwe.

Zaleta: nie trzeba szukać błędów podczas produkcji a użytkownikowi nie grożą błędy podczas montażu.

## Ogólne dane zamówieniowe

|            |                            |  |
|------------|----------------------------|--|
| Typ        | B2L/S2L 3.50 KO BK BX      | Wersja   |
| Nr zam.    | <a href="#">1849740000</a> | Złącze wtykowe do druku, Akcesoria, Element kodujący, czarny, Liczba |
| GTIN (EAN) | 4032248378203              | biegunów: 1  |
| Ilość      | 100 ST                     |  |
| Typ        | B2L/S2L 3.50 KO OR BX      | Wersja   |
| Nr zam.    | <a href="#">1849730000</a> | Złącze wtykowe do druku, Akcesoria, Element kodujący,                |
| GTIN (EAN) | 4032248378197              | pomarańczowy, Liczba biegunów: 1                                     |
| Ilość      | 100 ST                     |  |

**B2CF 3.50/06/180 SN BK BX****Weidmüller Interface GmbH & Co. KG**

Klingenbergstraße 26

D-32758 Detmold

Germany

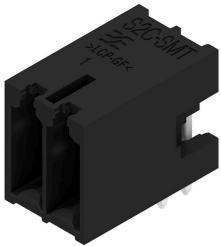
www.weidmueller.com

**Elementy współpracujące****S2C-SMT 3.50/90G Tape**

Odporne na wysokie temperatury złącze męskie  
Zabezpieczenie przed dotknięciem Pasuje do wtyku żeńskiego B2CF 3.50 PUSH IN Kierunek wtykania prostopadły lub równoległy do płytki drukowanej (180° / 90°) Warianty obudowy: zamknięta (G) oraz z kołnierzem lutowanym (LF) Pakowane do pudełek (BX) lub na antystatycznej taśmie na szpuli (w taśmie na szpuli RL) Przystosowane do procesów lutowania rozplwowego i falowego w przemyśle Długość kołków 1,5 mm albo 3,2 mm

**Ogólne dane zamówieniowe**

|            |                            |  |
|------------|----------------------------|--|
| Typ        | S2C-SMT 3.50/06/90G 1.5... | Wersja   |
| Nr zam.    | <a href="#">1359590000</a> | Złącze wtykowe do druku, Listwa męska, zamknięte z boku,       |
| GTIN (EAN) | 4050118162769              | Połączenie lutowane THT/THR, 3.50 mm, Liczba biegunów: 6, 90°, |
| Ilość      | 235 ST                     | Długość kołka lutowniczego (l): 1.5 mm, cynowana, czarny, Tape |
| Typ        | S2C-SMT 3.50/06/90G 3.2... | Wersja   |
| Nr zam.    | <a href="#">1359470000</a> | Złącze wtykowe do druku, Listwa męska, zamknięte z boku,       |
| GTIN (EAN) | 4050118162738              | Połączenie lutowane THT/THR, 3.50 mm, Liczba biegunów: 6, 90°, |
| Ilość      | 235 ST                     | Długość kołka lutowniczego (l): 3.2 mm, cynowana, czarny, Tape |

**S2C-SMT 3.50/90G Box**

Odporne na wysokie temperatury złącze męskie  
Zabezpieczenie przed dotknięciem Pasuje do wtyku żeńskiego B2CF 3.50 PUSH IN Kierunek wtykania prostopadły lub równoległy do płytki drukowanej (180° / 90°) Warianty obudowy: zamknięta (G) oraz z kołnierzem lutowanym (LF) Pakowane do pudełek (BX) lub na antystatycznej taśmie na szpuli (w taśmie na szpuli RL) Przystosowane do procesów lutowania rozplwowego i falowego w przemyśle Długość kołków 1,5 mm albo 3,2 mm

**Ogólne dane zamówieniowe**

|            |                            |  |
|------------|----------------------------|--|
| Typ        | S2C-SMT 3.50/06/90G 1.5... | Wersja   |
| Nr zam.    | <a href="#">1289640000</a> | Złącze wtykowe do druku, Listwa męska, zamknięte z boku,           |
| GTIN (EAN) | 4050118082449              | Połączenie lutowane THT/THR, 3.50 mm, Liczba biegunów: 6, 90°,     |
| Ilość      | 156 ST                     | Długość kołka lutowniczego (l): 1.5 mm, cynowana, czarny, skrzynia |
| Typ        | S2C-SMT 3.50/06/90G 3.2... | Wersja   |
| Nr zam.    | <a href="#">1289270000</a> | Złącze wtykowe do druku, Listwa męska, zamknięte z boku,           |
| GTIN (EAN) | 4050118080872              | Połączenie lutowane THT/THR, 3.50 mm, Liczba biegunów: 6, 90°,     |
| Ilość      | 156 ST                     | Długość kołka lutowniczego (l): 3.2 mm, cynowana, czarny, skrzynia |

**B2CF 3.50/06/180 SN BK BX**

**Weidmüller Interface GmbH & Co. KG**  
Klingenbergstraße 26  
D-32758 Detmold  
Germany

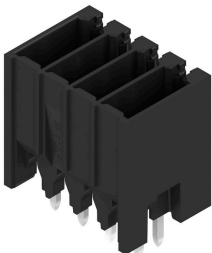
www.weidmueller.com

**Elementy współpracujące****S2C-SMT 3.50/180G Box**

Złącze męskie odporne na wysokie temperatury, zabezpieczone przed dotknięciem, pasuje do wtyku żeńskiego B2CF 3.50 PUSH IN. Kierunek wtykania prostopadły lub równoległy do płytki drukowanej (180° / 90°). Warianty obudowy: zamknięta (G) oraz z kołnierzem lutowanym (LF) w pudełkach (BX) lub na antystatycznej taśmie na szpuli (RL). Przystosowane do procesów lutowania rozpliwowego i falowego. Długość kołków 1,5 mm albo 3,5 mm.

**Ogólne dane zamówieniowe**

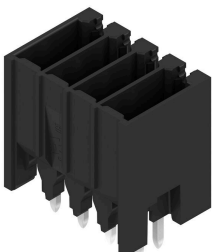
|            |                            |  |
|------------|----------------------------|--|
| Typ        | S2C-SMT 3.50/06/180G 1...  | Wersja   |
| Nr zam.    | <a href="#">1290420000</a> | Złącze wtykowe do druku, Listwa męska, zamknięte z boku,           |
| GTIN (EAN) | 4050118083767              | Połączenie lutowane THT/THR, 3.50 mm, Liczba biegunów: 6, 180°,    |
| Ilość      | 150 ST                     | Długość kołka lutowniczego (l): 1.5 mm, cynowana, czarny, skrzynia |

**S2C-SMT 3.50/180G Tape**

Złącze męskie odporne na wysokie temperatury, zabezpieczone przed dotknięciem, pasuje do wtyku żeńskiego B2CF 3.50 PUSH IN. Kierunek wtykania prostopadły lub równoległy do płytki drukowanej (180° / 90°). Warianty obudowy: zamknięta (G) oraz z kołnierzem lutowanym (LF) w pudełkach (BX) lub na antystatycznej taśmie na szpuli (RL). Przystosowane do procesów lutowania rozpliwowego i falowego. Długość kołków 1,5 mm albo 3,5 mm.

**Ogólne dane zamówieniowe**

|            |                            |   |
|------------|----------------------------|---|
| Typ        | S2C-SMT 3.50/06/180G 1...  | Wersja  |
| Nr zam.    | <a href="#">1358870000</a> | Złącze wtykowe do druku, Listwa męska, zamknięte z boku,        |
| GTIN (EAN) | 4050118161656              | Połączenie lutowane THT/THR, 3.50 mm, Liczba biegunów: 6, 180°, |
| Ilość      | 175 ST                     | Długość kołka lutowniczego (l): 1.5 mm, cynowana, czarny, Tape  |

**S2C-SMT 3.50/180G Box**

Złącze męskie odporne na wysokie temperatury, zabezpieczone przed dotknięciem, pasuje do wtyku żeńskiego B2CF 3.50 PUSH IN. Kierunek wtykania prostopadły lub równoległy do płytki drukowanej (180° / 90°). Warianty obudowy: zamknięta (G) oraz z kołnierzem lutowanym (LF) w pudełkach (BX) lub na antystatycznej taśmie na szpuli (RL). Przystosowane do procesów lutowania rozpliwowego i falowego. Długość kołków 1,5 mm albo 3,5 mm.

**Ogólne dane zamówieniowe**

|            |                            |  |
|------------|----------------------------|--|
| Typ        | S2C-SMT 3.50/06/180G 3...  | Wersja   |
| Nr zam.    | <a href="#">1290040000</a> | Złącze wtykowe do druku, Listwa męska, zamknięte z boku,           |
| GTIN (EAN) | 4050118083057              | Połączenie lutowane THT/THR, 3.50 mm, Liczba biegunów: 6, 180°,    |
| Ilość      | 156 ST                     | Długość kołka lutowniczego (l): 3.5 mm, cynowana, czarny, skrzynia |

## B2CF 3.50/06/180 SN BK BX

Weidmüller Interface GmbH & Co. KG  
Klingenbergstraße 26  
D-32758 Detmold  
Germany

## Elementy współpracujące

www.weidmueller.com

## S2C-SMT 3.50/180G Tape

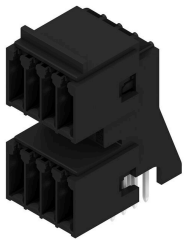


Złącze męskie odporne na wysokie temperatury, zabezpieczone przed dotknięciem, pasuje do wtyku żeńskiego B2CF 3.50 PUSH IN. Kierunek wtykania prostopadły lub równoległy do płytki drukowanej (180° / 90°).  
Warianty obudowy: zamknięta (G) oraz z kołnierzem lutowanym (LF) w pudełkach (BX) lub na antystatycznej taśmie na szpuli (RL).  
Przystosowane do procesów lutowania rozpliwowego i falowego.  
Długość kołków 1,5 mm albo 3,5 mm

## Ogólne dane zamówieniowe

|            |                            |   |
|------------|----------------------------|---|
| Typ        | S2C-SMT 3.50/06/180G 3...  | Wersja  |
| Nr zam.    | <a href="#">1358740000</a> | Złącze wtykowe do druku, Listwa męska, zamknięte z boku,        |
| GTIN (EAN) | 4050118161625              | Połączenie lutowane THT/THR, 3.50 mm, Liczba biegunów: 6, 180°, |
| Ilość      | 175 ST                     | Długość kołka lutowniczego (l): 3.5 mm, cynowana, czarny, Tape  |

## S2CD-THR 3.50/90G



Nowy wzorec gęstości komponentów: wirtualny raster 0,875 mm – dla połączeń I/O 1 mm<sup>2</sup>  
Jedynе 4-rzędowe dwupoziomowe złącza męskie dla standardowych interfejsów czujników IP20 z rastrem 3,5 S2L w podwójnym opakowaniu – standard przewyższył sam siebie:  
Wszystkie o szerokości 3,5 mm – 4 styki I/O dla przyłączy o przekroju 1 mm<sup>2</sup>. Geometria obudowy dostosowana do siły gwarantuje maksymalną stabilność.  
Kołnierz lutowniczy eliminuje konieczność mocowania śrubowego.  
Mniej znaczy więcej – podstawowe zalety dla Twoich aplikacji:  
75% oszczędności miejsca na płycie drukowanej.  
Kołnierz lutowniczy obniża koszty procesowe.  
Mniejsze obciążenie mechaniczne punktów lutowania.  
Więcej miejsca na wyświetlacze, np. w panelu przednim.  
„Drobny” przyczynik do większej konkurencyjności: dodatkowe zalety przy takiej samej przestrzeni konstrukcyjnej lub mniejsze wymiary urządzenia przy takim samym zakresie funkcji.

## Ogólne dane zamówieniowe

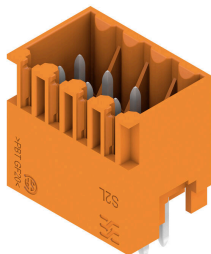
|            |                            |  |
|------------|----------------------------|--|
| Typ        | S2CD-THR 3.50/12/90G 3...  | Wersja   |
| Nr zam.    | <a href="#">1357800000</a> | Złącze wtykowe do druku, Listwa męska, zamknięte z boku,           |
| GTIN (EAN) | 4050118160543              | Połączenie lutowane THT/THR, 3.50 mm, Liczba biegunów: 12, 90°,    |
| Ilość      | 50 ST                      | Długość kołka lutowniczego (l): 3.2 mm, cynowana, czarny, skrzynia |

**B2CF 3.50/06/180 SN BK BX**

**Weidmüller Interface GmbH & Co. KG**  
 Klingenbergstraße 26  
 D-32758 Detmold  
 Germany

**Elementy współpracujące**

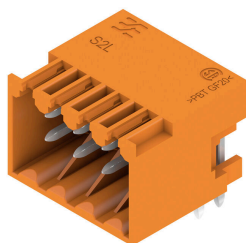
www.weidmueller.com

**S2L 3.50/180G**

Proste, dwurzędowe złącze męskie w wersjach zamkniętej z boku albo z kołnierzem (na życzenie złącza męskie otwarte z boku). Złącza męskie z kołkami o długości 3,5 mm są przystosowane do lutowania na fali i pakowane w pudełkach. Mogą być przykręcane do płytki drukowanej. Złącza męskie mają miejsce na umieszczenie etykiet i mogą być kodowane.

**Ogólne dane zamówieniowe**

|            |                            |  |
|------------|----------------------------|--|
| Typ        | S2L 3.50/06/180G 3.5SN ... | Wersja   |
| Nr zam.    | <a href="#">1728950000</a> | Złącze wtykowe do druku, Listwa męska, zamknięte z boku,                 |
| GTIN (EAN) | 4032248040384              | Połączenie lutowane THR, 3.50 mm, Liczba biegunów: 6, 180°,              |
| Ilość      | 156 ST                     | Długość kołka lutowniczego (l): 3.5 mm, cynowana, czarny, skrzynia       |
| Typ        | S2L 3.50/06/180G 3.5SN ... | Wersja   |
| Nr zam.    | <a href="#">1728790000</a> | Złącze wtykowe do druku, Listwa męska, zamknięte z boku,                 |
| GTIN (EAN) | 4032248040254              | Połączenie lutowane THR, 3.50 mm, Liczba biegunów: 6, 180°,              |
| Ilość      | 156 ST                     | Długość kołka lutowniczego (l): 3.5 mm, cynowana, pomarańczowy, skrzynia |

**S2L 3.50/90G**

Załamane pod kątem, dwurzędowe złącze męskie w wersjach zamkniętych z boku lub z kołnierzem (złącza męskie z pinami o długości 3,5 mm są przystosowane do lutowania "na fali" i pakowane w pudełkach. Możliwe przykręcenie do płytki drukowanej. Złącza męskie mają miejsce na opis i mogą być kodowane.

**Ogólne dane zamówieniowe**

|            |                            |  |
|------------|----------------------------|--|
| Typ        | S2L 3.50/06/90G 3.5SN B... | Wersja   |
| Nr zam.    | <a href="#">1727990000</a> | Złącze wtykowe do druku, Listwa męska, zamknięte z boku,                 |
| GTIN (EAN) | 4032248039487              | Połączenie lutowane THR, 3.50 mm, Liczba biegunów: 6, 90°,               |
| Ilość      | 156 ST                     | Długość kołka lutowniczego (l): 3.5 mm, cynowana, czarny, skrzynia       |
| Typ        | S2L 3.50/06/90G 3.5SN O... | Wersja   |
| Nr zam.    | <a href="#">1727830000</a> | Złącze wtykowe do druku, Listwa męska, zamknięte z boku,                 |
| GTIN (EAN) | 4032248045242              | Połączenie lutowane THR, 3.50 mm, Liczba biegunów: 6, 90°,               |
| Ilość      | 156 ST                     | Długość kołka lutowniczego (l): 3.5 mm, cynowana, pomarańczowy, skrzynia |

**B2CF 3.50/06/180 SN BK BX**

**Weidmüller Interface GmbH & Co. KG**  
 Klingenbergstraße 26  
 D-32758 Detmold  
 Germany

**Elementy współpracujące**

www.weidmueller.com

**S2L-SMT 3.50/180G Box**

Odporne na wysokie temperatury, dwurzędowe złącze męskie do wszystkich popularnych procesów lutowniczych. Zoptymalizowane do montażu automatycznego. Pakowanie w pudełku lub w taśmie. Długość kołka 3,2 mm przystosowana do lutowania rozpliwowego oraz na fali. Złącza męskie mają miejsce na umieszczanie etykiet i mogą być kodowane.

**Ogólne dane zamówieniowe**

|            |                            |  |
|------------|----------------------------|--|
| Typ        | S2L-SMT 3.50/06/180G 3...  | Wersja   |
| Nr zam.    | <a href="#">1794530000</a> | Złącze wtykowe do druku, Listwa męska, zamknięte z boku,           |
| GTIN (EAN) | 4032248231713              | Połączenie lutowane THT/THR, 3.50 mm, Liczba biegunów: 6, 180°,    |
| Ilość      | 156 ST                     | Długość kołka lutowniczego (l): 3.5 mm, cynowana, czarny, skrzynia |

**S2L-SMT 3.50/180G Tape**

Odporne na wysokie temperatury, dwurzędowe złącze męskie do wszystkich popularnych procesów lutowniczych. Zoptymalizowane do montażu automatycznego. Pakowanie w pudełku lub w taśmie. Długość kołka 3,2 mm przystosowana do lutowania rozpliwowego oraz na fali. Złącza męskie mają miejsce na umieszczanie etykiet i mogą być kodowane.

**Ogólne dane zamówieniowe**

|            |                            |   |
|------------|----------------------------|---|
| Typ        | S2L-SMT 3.50/06/180G 3...  | Wersja  |
| Nr zam.    | <a href="#">1807780000</a> | Złącze wtykowe do druku, Listwa męska, zamknięte z boku,        |
| GTIN (EAN) | 4032248279487              | Połączenie lutowane THT/THR, 3.50 mm, Liczba biegunów: 6, 180°, |
| Ilość      | 175 ST                     | Długość kołka lutowniczego (l): 3.5 mm, cynowana, czarny, Tape  |

**S2L-SMT 3.50/90G Box**

Odporne na wysokie temperatury, dwurzędowe złącze męskie do wszystkich popularnych procesów lutowniczych. Zoptymalizowane do wyposażania automatycznego. Pakowanie w pudełku lub w taśmie. Długość pinu 3,2 mm przystosowana do lutowania rozpliwowego i "na fali". Złącza męskie mają miejsce na opis i mogą być kodowane.

**Ogólne dane zamówieniowe**

|            |                            |  |
|------------|----------------------------|--|
| Typ        | S2L-SMT 3.50/06/90G 3.2... | Wersja   |
| Nr zam.    | <a href="#">1794210000</a> | Złącze wtykowe do druku, Listwa męska, zamknięte z boku,           |
| GTIN (EAN) | 4032248231256              | Połączenie lutowane THT/THR, 3.50 mm, Liczba biegunów: 6, 90°,     |
| Ilość      | 156 ST                     | Długość kołka lutowniczego (l): 3.2 mm, cynowana, czarny, skrzynia |

## Elementy współpracujące

www.weidmuller.com

## S2L-SMT 3.50/90G Tape



Odporne na wysokie temperatury, dwurzędowe złącze męskie do wszystkich popularnych procesów lutowniczych. Zoptymalizowane do wyposażania automatycznego. Pakowanie w pudełku lub w taśmie. Długość pinu 3,2 mm przystosowana do lutowania rozplwowego i "na fali". Złącza męskie mają miejsce na opis i mogą być kodowane.

## Ogólne dane zamówieniowe

|            |                            |  |
|------------|----------------------------|--|
| Typ        | S2L-SMT 3.50/06/90G 1.5... | Wersja   |
| Nr zam.    | <a href="#">1045010000</a> | Złącze wtykowe do druku, Listwa męska, zamknięte z boku,       |
| GTIN (EAN) | 4032248777563              | Połączenie lutowane THT/THR, 3.50 mm, Liczba biegunów: 6, 90°, |
| Ilość      | 235 ST                     | Długość kołka lutowniczego (l): 1.5 mm, cynowana, czarny, Tape |
| Typ        | S2L-SMT 3.50/06/90G 3.2... | Wersja   |
| Nr zam.    | <a href="#">1807470000</a> | Złącze wtykowe do druku, Listwa męska, zamknięte z boku,       |
| GTIN (EAN) | 4032248278763              | Połączenie lutowane THT/THR, 3.50 mm, Liczba biegunów: 6, 90°, |
| Ilość      | 235 ST                     | Długość kołka lutowniczego (l): 3.2 mm, cynowana, czarny, Tape |