

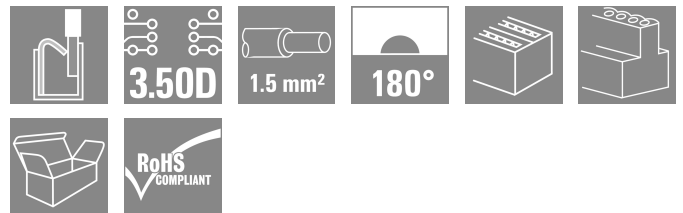
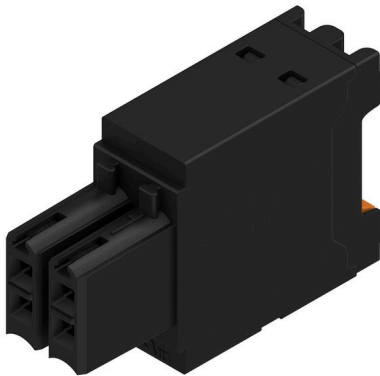
B2CF 3.50/04/180 SN BK BX**Weidmüller Interface GmbH & Co. KG**

Klingenbergstraße 26

D-32758 Detmold

Germany

www.weidmueller.com

Zdjęcie produktu

Dwurzędowy wtyk żeński ze złączem sprężynowym PUSH IN. Wystarczy włożyć przygotowany przewód - gotowe i natychmiastowe w użyciu, dzięki wyraźnemu rozdzieleniu wejść przewodów i miejsc działania. Wbudowane przyciski do otwierania punktu zaciskowego. Duża gęstość upakowania elementów dzięki małym wysokościami. Opcjonalnie: zamykanie i zwalnianie bez użycia narzędzi, dzięki zastosowaniu opatentowanych przez firmę Weidmüller haków ryglujących (LR) lub dźwigni blokującej i zwalniającej (LH).

Ogólne dane zamówieniowe

| | |
|--------------------|--------------------------------------------------------------------------------------------------------------------------------------------------------|
| Wersja | Złącze wtykowe do druku, wtyk żeński, 3.50 mm, Liczba biegunów: 4, 180°, PUSH IN z przyciskiem aktywacji, Zakres zaciskania, maks. : 1.5 mm², skrzynia |
| Nr zam. | 1277460000 |
| Typ | B2CF 3.50/04/180 SN BK BX |
| GTIN (EAN) | 4050118067446 |
| Ilość | 215 szt. |
| parametry produktu | IEC: 320 V / 13.4 A / 0.14 - 1.5 mm² UL: 300 V / 9.5 A / AWG 30 - AWG 16 |
| opakowanie | skrzynia |

Dane techniczne

Dopuszczenia

Atesty



| | |
|------------------------|----------------------------|
| ROHS | Zgodny |
| UL File Number Search | Witryna UL |
| Nr certyfikatu (cURus) | E60693 |

Wymiary i masa

| | | | |
|------------|----------|------------------|-------------|
| Głębokość | 25.25 mm | Głębokość (cale) | 0.9941 inch |
| Wysokość | 15.2 mm | Wysokość (cale) | 0.5984 inch |
| Szerokość | 7 mm | Szerokość (cale) | 0.2756 inch |
| Masa netto | 1.68 g | | |

Zgodność produktu z wymogami środowiska naturalnego

| | |
|-----------------------------------|--------------------------|
| Status zgodności z dyrektywą RoHS | Zgodne, bez wyłączenia |
| REACH SVHC | Bez SVHC powyżej 0,1 wt% |

Parametry systemu

| Rodzina produktów | OMNIMATE Signal - seria B2C/S2C 3.50 - 2-rzędowe | Rodzaj przyłącza | Przyłącze pola |
|-------------------------------------------------|--------------------------------------------------|-----------------------------------------------|---------------------------|
| Metoda wykonywania złącza | PUSH IN z przyciskiem aktywacji | Raster w mm (P) | 3.50 mm |
| Raster w calach (P) | 0.138 " | Kierunek odejścia przewodu | 180° |
| Liczba biegunów | 4 | L1 in mm | 3.50 mm |
| L1 w calach | 0.138 " | Liczba rzędów | 1 |
| liczba rzędów z biegunami | 2 | Przekrój pomiarowy | 15 mm ² |
| zabezpieczenie przed dotykiem wg DIN VDE 57 106 | zabezpieczony przed dotknięciem palcami | zabezpieczenie przed dotykiem wg DIN VDE 0470 | IP 20 w stanie wetkniętym |
| Stopień ochrony | IP20, po całkowitym zmontowaniu | element kodowany | Tak |
| Długość odizolowania | 10 mm | końcówka wkrętaka | 0,4 x 2,5 |
| końcówka wkrętaka norma | DIN 5264 | Cykle wpinania | 25 |
| Siła wtykania/biegun, maks. | 5 N | Siła ciągnięcia / biegun, maks. | 5 N |

Dane materiałowe

| | | | |
|---------------------------------|--------------|---------------------------------------|----------------------------|
| Materiał izolacyjny | PA 66 GF 30 | Barwny | czarny |
| kolor elementów uruchamiających | pomarańczowy | Tabela kolorów (podobny) | RAL 9011 |
| grupa materiałów izolacyjnych | II | Porównywalny wskaźnik śledzenia (CTI) | ≥ 600 |
| Opór izolacji | ≥ 108 Ω | Moisture Level (MSL) | |
| Klasa palności wg UL 94 | V-0 | Materiał styków | stop miedzi |
| Powierzchnia styku | cynowana | Struktura warstwowa wtyku | 2...5 μm Sn hot-dip tinned |
| Temperatura magazynowania, min. | -40 °C | Temperatura magazynowania, max. | 70 °C |
| Temperatura pracy, min. | -50 °C | Temperatura pracy, max. | 120 °C |
| Zakres temperatur montaż, min. | -40 °C | Zakres temperatur montaż, max. | 120 °C |

Przewody pasujące do złącza

| | |
|---------------------------------------|----------------------|
| Zakres zaciskania, min. | 0.14 mm ² |
| Zakres zaciskania, maks. | 1.5 mm ² |
| przekrój przyłącza przewodu AWG, min. | AWG 30 |

B2CF 3.50/04/180 SN BK BX

Weidmüller Interface GmbH & Co. KG

Klingenbergstraße 26
D-32758 Detmold
Germany

www.weidmueller.com

Dane techniczne

przekrój przyłączeniowy przewodu AWG, AWG 16
maks.

jednodrutowe, min. H05(07) V-U 0.14 mm²

jednodrutowe, maks. H05(07) V-U 1.5 mm²

cienkodrutowe, min. H05(07) V-K 0.14 mm²

cienkodrutowe, maks. H05(07) V-K 1.5 mm²

z AEH z kołnierzem DIN 46 228/4, min. 0.14 mm²

z AEH z kołnierzem DIN 46 228/4, maks. 1 mm²

z tulejką zaciskową, DIN 46228 pt 1, min. 0.14 mm²

z końcówką kablową wg DIN 46 228/1, maks. 1.5 mm²

Zaciskany przewód

| | | |
|--------------------------------------------|------------------------------|---------------------------------|
| Przekrój poprzeczny przyłączanego przewodu | Typ | cienkodrutowe |
| | znamionowy | 0.14 mm ² |
| przewód i końcówka tulejkowa | Długość zdejmowania izolacji | znamionowy 0 mm |
| | Zalecana tulejka kablowa | H0.14/12 GR SV |
| | | |
| Przekrój poprzeczny przyłączanego przewodu | Typ | cienkodrutowe |
| | znamionowy | 0.25 mm ² |
| przewód i końcówka tulejkowa | Długość zdejmowania izolacji | znamionowy 0 mm |
| | Zalecana tulejka kablowa | H0.25/12 HBL SV |
| | | |
| Przekrój poprzeczny przyłączanego przewodu | Typ | cienkodrutowe |
| | znamionowy | 0.34 mm ² |
| przewód i końcówka tulejkowa | Długość zdejmowania izolacji | znamionowy 0 mm |
| | Zalecana tulejka kablowa | H0.34/12 TK SV |
| | | |
| Przekrój poprzeczny przyłączanego przewodu | Typ | cienkodrutowe |
| | znamionowy | 0.5 mm ² |
| przewód i końcówka tulejkowa | Długość zdejmowania izolacji | znamionowy 2 mm |
| | Zalecana tulejka kablowa | H0.5/16 OR SV |
| | Długość zdejmowania izolacji | znamionowy 0 mm |
| | Zalecana tulejka kablowa | H0.5/10 |
| Przekrój poprzeczny przyłączanego przewodu | znamionowy | 0.75 mm ² |
| | przewód i końcówka tulejkowa | Długość zdejmowania izolacji |
| Zalecana tulejka kablowa | | H0.75/16 W SV |
| Długość zdejmowania izolacji | | znamionowy 0 mm |
| Zalecana tulejka kablowa | | H0.75/10 |
| Przekrój poprzeczny przyłączanego przewodu | znamionowy | 1 |
| | przewód i końcówka tulejkowa | Długość zdejmowania izolacji |
| Zalecana tulejka kablowa | | H1.0/16 GE SV |
| Długość zdejmowania izolacji | | znamionowy 0 mm |
| Zalecana tulejka kablowa | | H1.0/10 |
| Przekrój poprzeczny przyłączanego przewodu | znamionowy | 1.5 mm ² |
| | przewód i końcówka tulejkowa | Długość zdejmowania izolacji |

B2CF 3.50/04/180 SN BK BX**Weidmüller Interface GmbH & Co. KG**

Klingenbergstraße 26

D-32758 Detmold

Germany

www.weidmueller.com

Dane techniczneZalecana tulejka
kablowa [H1.5/10](#)

Tekst referencyjny Zewnętrzna średnica kołnierza wykonanego z tworzywa sztucznego nie powinna być większa niż podziałka (P), Długość tulejek należy dobrać zależnie od produktu i napięcia znamionowego.

Dane znamionowe wg IEC

| | | | |
|-------------------------------------------------------------------------------|------------------------|-------------------------------------------------------------------------------|---------------|
| przetestowane zgodnie z normą | IEC 60664-1, IEC 61984 | Prąd znamionowy, min. liczba biegunów (Tu=20°C) | 13.4 A |
| Prąd znamionowy, maks. liczba biegunów (Tu=20°C) | 10 A | Prąd znamionowy, min. liczba biegunów (Tu=40°C) | 12 A |
| Prąd znamionowy, maks. liczba biegunów (Tu=40°C) | 9 A | napięcie znamionowe przy kat. przepięć/stopniu zanieczyszczenia II/2 | 320 V |
| napięcie znamionowe przy kat. przepięć/stopniu zanieczyszczenia III/2 | 160 V | napięcie znamionowe przy kat. przepięć/stopniu zanieczyszczenia III/3 | 160 V |
| znamionowe napięcie udarowe przy kat. przepięć/stopniu zanieczyszczenia II/2 | 2.5 kV | znamionowe napięcie udarowe przy kat. przepięć/stopniu zanieczyszczenia III/2 | 2.5 kV |
| znamionowe napięcie udarowe przy kat. przepięć/stopniu zanieczyszczenia III/3 | 2.5 kV | odporność na zwarcia | 3 x 1s z 80 A |

Dane znamionowe wg CSA

| | | | |
|----------------------------------------------|-------------------------------------------------------------------------|----------------------------------------------|----------------|
| Instytut (CSA) | CSA | Nr certyfikatu (CSA) | 200039-1121690 |
| Napięcie znamionowe (grupa użytkowa B / CSA) | 300 V | Napięcie znamionowe (grupa użytkowa C / CSA) | 50 V |
| Napięcie znamionowe (grupa użytkowa D / CSA) | 300 V | Prąd znamionowy (grupa użytkowa B / CSA) | 9.5 A |
| Prąd znamionowy (grupa użytkowa C / CSA) | 9.5 A | Prąd znamionowy (grupa użytkowa D / CSA) | 9.5 A |
| przekrój przyłącza przewodu AWG, min. | AWG 30 | przekrój przyłącza przewodu AWG, maks. | AWG 16 |
| Odniesienie do wartości znamionowych | W specyfikacji podano wartości minimalne, szczegóły – patrz certyfikat. | | |

Dane znamionowe wg UL 1059

| | | | |
|--------------------------------------------------|-------------------------------------------------------------------------|--------------------------------------------------|--------|
| Instytut (cURus) | CURUS | Nr certyfikatu (cURus) | E60693 |
| Napięcie znamionowe (grupa użytkowa B / UL 1059) | 300 V | Napięcie znamionowe (grupa użytkowa C / UL 1059) | 50 V |
| Napięcie znamionowe (grupa użytkowa D / UL 1059) | 300 V | Prąd znamionowy (grupa użytkowa B / UL 1059) | 9.5 A |
| Prąd znamionowy (grupa użytkowa C / UL 1059) | 9.5 A | Prąd znamionowy (grupa użytkowa D / UL 1059) | 9.5 A |
| przekrój przyłącza przewodu AWG, min. | AWG 30 | przekrój przyłącza przewodu AWG, maks. | AWG 16 |
| Odniesienie do wartości znamionowych | W specyfikacji podano wartości minimalne, szczegóły – patrz certyfikat. | | |

Opakowanie

| | | | |
|---------------|-----------|--------------|-----------|
| opakowanie | skrzynia | Długość VPE | 351.00 mm |
| Szerokość VPE | 136.00 mm | Wysokość VPE | 33.00 mm |

Testy typu

| | | |
|-------------------------------|----------|----------------------------------------------------------------------------------------------|
| Test: wytrzymałość znaczników | Standard | IEC 61984 rozdział 6.2 i 7.3.2 / 10.11 według wzorca zamieszczonego w IEC 60068-2-70 / 12.95 |
|-------------------------------|----------|----------------------------------------------------------------------------------------------|

Dane techniczne

| | | | |
|-----------------------------------------------------------|-----------------|--------------------------------------------------------------------------------------------------------------------------------------|-----------------------------------|
| | Test | znacznik początku, identyfikacja typu, raster, typ materiału, znacznik daty, znacznik zatwierdzenia UL, znacznik zatwierdzenia cULus | |
| | Ocena | dostępny | |
| | Test | wytrzymałość | |
| | Ocena | sprawdzony | |
| Test: nieprawidłowe połączenie (brak możliwości wymiany) | Standard | IEC 61984 rozdziały 6.3 i 6.9.1 / 10.11, IEC 60512-13-5 / 02.06 | |
| | Test | 180° obrócone bez elementów kodowych | |
| | Ocena | sprawdzony | |
| | Test | 180° obrócone z elementami kodowymi | |
| | Ocena | sprawdzony | |
| | Test | kontrola wzrokowa | |
| | Ocena | sprawdzony | |
| | Standard | IEC 60999-1 rozdziały 7 i 9.1 / 11.99, IEC 60947-1 rozdział 8.2.4.5.1 / 03.11 | |
| Test: przekrój zaciskowy | Typ przewodnika | Typ przewodnika oraz przekrój przewodnika | pełny 0,14 mm ² |
| | | Typ przewodnika oraz przekrój przewodnika | bez izolacji 0,14 mm ² |
| | | Typ przewodnika oraz przekrój przewodnika | pełny 1,5 mm ² |
| | | Typ przewodnika oraz przekrój przewodnika | bez izolacji 1,5 mm ² |
| | | Typ przewodnika oraz przekrój przewodnika | AWG 26/1 |
| | | Typ przewodnika oraz przekrój przewodnika | AWG 26/19 |
| | | Typ przewodnika oraz przekrój przewodnika | AWG 16/1 |
| | | Typ przewodnika oraz przekrój przewodnika | AWG 16/19 |
| Ocena | sprawdzony | | |
| Test uszkodzenia i przypadkowego poluzowania przewodników | Standard | IEC 60999-1 rozdział 9.4 / 11.99 | |
| | Wymaganie | 0,2 kg | |
| | Typ przewodnika | Typ przewodnika oraz przekrój przewodnika | AWG 26/1 |
| | | Typ przewodnika oraz przekrój przewodnika | AWG 26/19 |
| | Ocena | sprawdzony | |
| | Wymaganie | 0,3 kg | |
| | Typ przewodnika | Typ przewodnika oraz przekrój przewodnika | H05V-U0.75 |
| | | Typ przewodnika oraz przekrój przewodnika | H05V-K0.75 |
| | Ocena | sprawdzony | |
| | Wymaganie | 0,4 kg | |
| | Typ przewodnika | Typ przewodnika oraz przekrój przewodnika | H07V-U1.5 |
| | | Typ przewodnika oraz przekrój przewodnika | H07V-K1.5 |
| Typ przewodnika oraz przekrój przewodnika | | AWG 16/1 | |
| Typ przewodnika oraz przekrój przewodnika | | AWG 16/19 | |
| Ocena | sprawdzony | | |
| Test wyciągania | Standard | IEC 60999-1 rozdział 9.5 / 11.99 | |
| | Wymaganie | ≥10 N | |
| | Typ przewodnika | Typ przewodnika oraz przekrój przewodnika | AWG 26/1 |

Dane techniczne

| | | |
|-----------------|-------------------------------------------|------------|
| | Typ przewodnika oraz przekrój przewodnika | AWG 26/19 |
| Ocena | sprawdzony | |
| Wymaganie | ≥20 N | |
| Typ przewodnika | Typ przewodnika oraz przekrój przewodnika | H05V-U0.75 |
| | Typ przewodnika oraz przekrój przewodnika | H05V-K0.75 |
| Ocena | sprawdzony | |
| Wymaganie | ≥40 N | |
| Typ przewodnika | Typ przewodnika oraz przekrój przewodnika | H07V-U1.5 |
| | Typ przewodnika oraz przekrój przewodnika | H07V-K1.5 |
| | Typ przewodnika oraz przekrój przewodnika | AWG 16/1 |
| | Typ przewodnika oraz przekrój przewodnika | AWG 16/19 |
| Ocena | sprawdzony | |

Ważna informacja

Zgodność IPC Zgodność: produkty są projektowane, wytwarzane oraz dostarczane zgodnie z uznanymi normami międzynarodowymi, właściwości produktów są zgodne z gwarantowanymi w karcie katalogowej lub ich jakość wykonania jest zgodna z wymogami klasy 2 wg IPC-A-610. Na życzenie mogą być ocenione dalsze wymagania dotyczące produktów.

Uwagi

- Additional variants on request
- Gold-plated contact surfaces on request
- Rated current related to rated cross-section & min. No. of poles.
- Crimp shape A for wire-end ferrules with crimping tools PZ 1,5 (order no. 9005990000) or PZ 6/5 (order no. 9011460000) for larger wire cross-sections recommended.
- P on drawing = pitch
- Rated data refer only to the component itself. Clearance and creepage distances to other components are to be designed in accordance with the relevant application standards.
- Max. outer diameter of the conductor 2.6 mm
- In accordance with IEC 61984, OMNIMATE-connectors are connectors without breaking capacity (COC). During designated use, connectors are not allowed to be engaged or disengaged when live or under load
- Long term storage of the product with average temperature of 50 °C and maximum humidity 70%, 36 months

Klasyfikacje

| | | | |
|-------------|-------------|-------------|-------------|
| ETIM 8.0 | EC002638 | ETIM 9.0 | EC002638 |
| ETIM 10.0 | EC002638 | ECLASS 14.0 | 27-46-02-02 |
| ECLASS 15.0 | 27-46-02-02 | | |

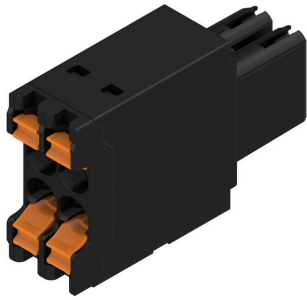
B2CF 3.50/04/180 SN BK BX

Weidmüller Interface GmbH & Co. KG
Klingenbergstraße 26
D-32758 Detmold
Germany

www.weidmueller.com

Rysunki

Zdjęcie produktu



Wykres



Zalety produktu



Solid PUSH IN contactSafe and durable

Rysunki

Zaleta produktu



Large connection cross-section
Up to 1.5 mm possible with ease

Zaleta produktu



Fast PUSH IN connection
Tool-free and touch-safe

Przykład zastosowania



Akcesoria

Elementy kodujące



Łączy tylko to, co łączyć trzeba: właściwe złącze na właściwym miejscu.

Elementy kodujące i urządzenia blokujące wyraźnie przypisują elementy łączące podczas procesu produkcji i obsługi

Elementy kodujące i urządzenia blokujące są wkładane przed montażem lub podczas fazy konfekcjonowania kabli. Alternatywa oferowana przez Weidmüller: wystarczy przeprowadzić indywidualną konfigurację w internetowym konfiguratorze wariantów i otrzyma się kodowany element.

Nieprawidłowy montaż na płycie drukowanej i nieprawidłowe podłączenie elementów łączących nie jest już możliwe.

Zaletą: nie trzeba szukać błędów podczas produkcji a użytkownikowi nie grożą błędy podczas montażu.

Ogólne dane zamówieniowe

| | | |
|------------|----------------------------|----------------------------------------------------------------------|
| Typ | B2L/S2L 3.50 KO BK BX | Wersja |
| Nr zam. | 1849740000 | Złącze wtykowe do druku, Akcesoria, Element kodujący, czarny, Liczba |
| GTIN (EAN) | 4032248378203 | biegunów: 1 |
| Ilość | 100 ST | |
| Typ | B2L/S2L 3.50 KO OR BX | Wersja |
| Nr zam. | 1849730000 | Złącze wtykowe do druku, Akcesoria, Element kodujący, |
| GTIN (EAN) | 4032248378197 | pomarańczowy, Liczba biegunów: 1 |
| Ilość | 100 ST | |

B2CF 3.50/04/180 SN BK BX

Weidmüller Interface GmbH & Co. KG
Klingenbergstraße 26
D-32758 Detmold
Germany

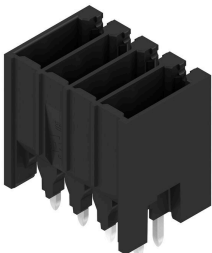
www.weidmueller.com

Elementy współpracujące**S2C-SMT 3.50/180G Box**

Złącze męskie odporne na wysokie temperatury, zabezpieczone przed dotknięciem, pasuje do wtyku żeńskiego B2CF 3.50 PUSH IN. Kierunek wtykania prostopadły lub równoległy do płytki drukowanej (180° / 90°). Warianty obudowy: zamknięta (G) oraz z kołnierzem lutowanym (LF) w pudełkach (BX) lub na antystatycznej taśmie na szpuli (RL). Przystosowane do procesów lutowania rozpliwowego i falowego. Długość kołków 1,5 mm albo 3,5 mm.

Ogólne dane zamówieniowe

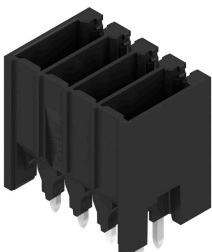
| | | |
|------------|----------------------------|--------------------------------------------------------------------|
| Typ | S2C-SMT 3.50/04/180G 1... | Wersja |
| Nr zam. | 1290410000 | Złącze wtykowe do druku, Listwa męska, zamknięte z boku, |
| GTIN (EAN) | 4050118083941 | Połączenie lutowane THT/THR, 3.50 mm, Liczba biegunów: 4, 180°, |
| Ilość | 216 ST | Długość kołka lutowniczego (l): 1.5 mm, cynowana, czarny, skrzynia |

S2C-SMT 3.50/180G Tape

Złącze męskie odporne na wysokie temperatury, zabezpieczone przed dotknięciem, pasuje do wtyku żeńskiego B2CF 3.50 PUSH IN. Kierunek wtykania prostopadły lub równoległy do płytki drukowanej (180° / 90°). Warianty obudowy: zamknięta (G) oraz z kołnierzem lutowanym (LF) w pudełkach (BX) lub na antystatycznej taśmie na szpuli (RL). Przystosowane do procesów lutowania rozpliwowego i falowego. Długość kołków 1,5 mm albo 3,5 mm.

Ogólne dane zamówieniowe

| | | |
|------------|----------------------------|-----------------------------------------------------------------|
| Typ | S2C-SMT 3.50/04/180G 1... | Wersja |
| Nr zam. | 1358860000 | Złącze wtykowe do druku, Listwa męska, zamknięte z boku, |
| GTIN (EAN) | 4050118161847 | Połączenie lutowane THT/THR, 3.50 mm, Liczba biegunów: 4, 180°, |
| Ilość | 175 ST | Długość kołka lutowniczego (l): 1.5 mm, cynowana, czarny, Tape |

S2C-SMT 3.50/180G Box

Złącze męskie odporne na wysokie temperatury, zabezpieczone przed dotknięciem, pasuje do wtyku żeńskiego B2CF 3.50 PUSH IN. Kierunek wtykania prostopadły lub równoległy do płytki drukowanej (180° / 90°). Warianty obudowy: zamknięta (G) oraz z kołnierzem lutowanym (LF) w pudełkach (BX) lub na antystatycznej taśmie na szpuli (RL). Przystosowane do procesów lutowania rozpliwowego i falowego. Długość kołków 1,5 mm albo 3,5 mm.

Ogólne dane zamówieniowe

| | | |
|------------|----------------------------|--------------------------------------------------------------------|
| Typ | S2C-SMT 3.50/04/180G 3... | Wersja |
| Nr zam. | 1290030000 | Złącze wtykowe do druku, Listwa męska, zamknięte z boku, |
| GTIN (EAN) | 4050118082968 | Połączenie lutowane THT/THR, 3.50 mm, Liczba biegunów: 4, 180°, |
| Ilość | 216 ST | Długość kołka lutowniczego (l): 3.5 mm, cynowana, czarny, skrzynia |

B2CF 3.50/04/180 SN BK BX

Weidmüller Interface GmbH & Co. KG
Klingenbergstraße 26
D-32758 Detmold
Germany

www.weidmueller.com

Elementy współpracujące

S2C-SMT 3.50/180G Tape

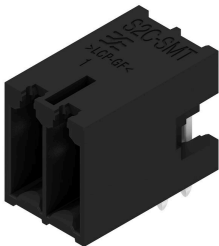


Złącze męskie odporne na wysokie temperatury, zabezpieczone przed dotknięciem, pasuje do wtyku żeńskiego B2CF 3.50 PUSH IN. Kierunek wtykania prostopadły lub równoległy do płytki drukowanej (180° / 90°). Warianty obudowy: zamknięta (G) oraz z kołnierzem lutowanym (LF). W pudełkach (BX) lub na antystatycznej taśmie na szpuli (RL). Przystosowane do procesów lutowania rozpliwowego i falowego. Długość kołków 1,5 mm albo 3,5 mm.

Ogólne dane zamówieniowe

| | | |
|------------|----------------------------|-----------------------------------------------------------------|
| Typ | S2C-SMT 3.50/04/180G 3... | Wersja |
| Nr zam. | 1358730000 | Złącze wtykowe do druku, Listwa męska, zamknięta z boku, |
| GTIN (EAN) | 4050118161663 | Połączenie lutowane THT/THR, 3.50 mm, Liczba biegunów: 4, 180°, |
| Ilość | 175 ST | Długość kołka lutowniczego (l): 3.5 mm, cynowana, czarny, Tape |

S2C-SMT 3.50/90G Box



Odporne na wysokie temperatury złącze męskie. Zabezpieczenie przed dotknięciem. Pasuje do wtyku żeńskiego B2CF 3.50 PUSH IN. Kierunek wtykania prostopadły lub równoległy do płytki drukowanej (180° / 90°). Warianty obudowy: zamknięta (G) oraz z kołnierzem lutowanym (LF). Pakowane do pudełek (BX) lub na antystatycznej taśmie na szpuli (w taśmie na szpuli RL). Przystosowane do procesów lutowania rozpliwowego i falowego. w przemyśle. Długość kołków 1,5 mm albo 3,2 mm.

Ogólne dane zamówieniowe

| | | |
|------------|----------------------------|--------------------------------------------------------------------|
| Typ | S2C-SMT 3.50/04/90G 1.5... | Wersja |
| Nr zam. | 1289630000 | Złącze wtykowe do druku, Listwa męska, zamknięta z boku, |
| GTIN (EAN) | 4050118082159 | Połączenie lutowane THT/THR, 3.50 mm, Liczba biegunów: 4, 90°, |
| Ilość | 216 ST | Długość kołka lutowniczego (l): 1.5 mm, cynowana, czarny, skrzynia |

S2C-SMT 3.50/90G Tape



Odporne na wysokie temperatury złącze męskie. Zabezpieczenie przed dotknięciem. Pasuje do wtyku żeńskiego B2CF 3.50 PUSH IN. Kierunek wtykania prostopadły lub równoległy do płytki drukowanej (180° / 90°). Warianty obudowy: zamknięta (G) oraz z kołnierzem lutowanym (LF). Pakowane do pudełek (BX) lub na antystatycznej taśmie na szpuli (w taśmie na szpuli RL). Przystosowane do procesów lutowania rozpliwowego i falowego. w przemyśle. Długość kołków 1,5 mm albo 3,2 mm.

Ogólne dane zamówieniowe

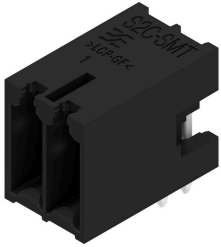
| | | |
|------------|----------------------------|----------------------------------------------------------------|
| Typ | S2C-SMT 3.50/04/90G 1.5... | Wersja |
| Nr zam. | 1359580000 | Złącze wtykowe do druku, Listwa męska, zamknięta z boku, |
| GTIN (EAN) | 4050118162844 | Połączenie lutowane THT/THR, 3.50 mm, Liczba biegunów: 4, 90°, |
| Ilość | 235 ST | Długość kołka lutowniczego (l): 1.5 mm, cynowana, czarny, Tape |

B2CF 3.50/04/180 SN BK BX

Weidmüller Interface GmbH & Co. KG
 Klingenbergstraße 26
 D-32758 Detmold
 Germany

Elementy współpracujące

www.weidmueller.com

S2C-SMT 3.50/90G Box

Odporne na wysokie temperatury złącze męskie
 Zabezpieczenie przed dotknięciem Pasuje do wtyku żeńskiego B2CF 3.50 PUSH IN Kierunek wtykania prostopadły lub równoległy do płytki drukowanej (180° / 90°) Warianty obudowy: zamknięta (G) oraz z kołnierzem lutowanym (LF) Pakowane do pudełek (BX) lub na antystatycznej taśmie na szpuli (w taśmie na szpuli RL) Przystosowane do procesów lutowania rozpliwowego i falowego w przemyśle Długość kołków 1,5 mm albo 3,2 mm

Ogólne dane zamówieniowe

| | | |
|------------|----------------------------|--------------------------------------------------------------------|
| Typ | S2C-SMT 3.50/04/90G 3.2... | Wersja |
| Nr zam. | 1288980000 | Złącze wtykowe do druku, Listwa męska, zamknięte z boku, |
| GTIN (EAN) | 4050118080612 | Połączenie lutowane THT/THR, 3.50 mm, Liczba biegunów: 4, 90°, |
| Ilość | 216 ST | Długość kołka lutowniczego (l): 3.2 mm, cynowana, czarny, skrzynia |

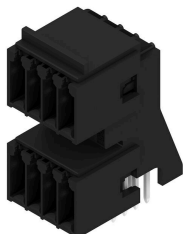
S2C-SMT 3.50/90G Tape

Odporne na wysokie temperatury złącze męskie
 Zabezpieczenie przed dotknięciem Pasuje do wtyku żeńskiego B2CF 3.50 PUSH IN Kierunek wtykania prostopadły lub równoległy do płytki drukowanej (180° / 90°) Warianty obudowy: zamknięta (G) oraz z kołnierzem lutowanym (LF) Pakowane do pudełek (BX) lub na antystatycznej taśmie na szpuli (w taśmie na szpuli RL) Przystosowane do procesów lutowania rozpliwowego i falowego w przemyśle Długość kołków 1,5 mm albo 3,2 mm

Ogólne dane zamówieniowe

| | | |
|------------|----------------------------|----------------------------------------------------------------|
| Typ | S2C-SMT 3.50/04/90G 3.2... | Wersja |
| Nr zam. | 1359460000 | Złącze wtykowe do druku, Listwa męska, zamknięte z boku, |
| GTIN (EAN) | 4050118162547 | Połączenie lutowane THT/THR, 3.50 mm, Liczba biegunów: 4, 90°, |
| Ilość | 235 ST | Długość kołka lutowniczego (l): 3.2 mm, cynowana, czarny, Tape |

S2CD-THR 3.50/90G



Nowy wzorec gęstości komponentów: wirtualny raster 0,875 mm – dla połączeń I/O 1 mm²

Jedynie 4-rzędowe dwupoziomowe złącza męskie dla standardowych interfejsów czujników IP20 z rastrem 3,5 S2L w podwójnym opakowaniu – standard przewyższył sam siebie:

Wszystkie o szerokości 3,5 mm – 4 styki I/O dla przyłączy o przekroju 1 mm² Geometria obudowy dostosowana do siły gwarantuje maksymalną stabilność Kołnier lutowniczy eliminuje konieczność mocowania śrubowego Mniej znaczy więcej – podstawowe zalety dla Twoich aplikacji:

75% oszczędności miejsca na płycie drukowanej Kołnier lutowniczy obniża koszty procesowe Mniejsze obciążenie mechaniczne punktów lutowania Więcej miejsca na wyświetlacze, np. w panelu przednim

„Drobny” przyczynik do większej konkurencyjności: dodatkowe zalety przy takiej samej przestrzeni konstrukcyjnej lub mniejsze wymiary urządzenia przy takim samym zakresie funkcji.

Ogólne dane zamówieniowe

| | | |
|------------|----------------------------|--------------------------------------------------------------------|
| Typ | S2CD-THR 3.50/08/90G 3... | Wersja |
| Nr zam. | 1357790000 | Złącze wtykowe do druku, Listwa męska, zamknięte z boku, |
| GTIN (EAN) | 4050118160581 | Połączenie lutowane THT/THR, 3.50 mm, Liczba biegunów: 8, 90°, |
| Ilość | 50 ST | Długość kołka lutowniczego (l): 3.2 mm, cynowana, czarny, skrzynia |