

**CH20M22 S RPP BK 2010****Weidmüller Interface GmbH & Co. KG**

Klingenbergstraße 26

D-32758 Detmold

Germany

www.weidmueller.com

**Zdjęcie produktu**

Boczny element obudowy CH20M zapewnia opcję indywidualnej konstrukcji, którą można elastycznie dostosować do swoich potrzeb. Szczególnie praktyczną zaletą jest to, że otwory podłużne, które nie są wymagane, można po prostu zamknąć osłonami. Zapewnia to nie tylko czysty i schludny wygląd, ale także chroni przed kurzem i innymi wpływami środowiska. Skorzystaj z wszechstronności obudowy CH20M, aby skutecznie tworzyć projekty zgodnie z własnymi pomysłami!

**Ogólne dane zamówieniowe**

Wersja	Element boczny, Obudowy OMNIMATE - seria CH20M czarny, Element boczny, przygotowanie pod kątem przyłącza RJ45, Szerokość: 22.5 mm
Nr zam.	<a href="#">1276590000</a>
Typ	CH20M22 S RPP BK 2010
GTIN (EAN)	4050118066531
Ilość	10 szt.

## Dane techniczne

## Dopuszczenia

ROHS	Zgodny
------	--------

## Wymiary i masa

Głębokość	105.5 mm	Głębokość (cale)	4.1535 inch
Wysokość	22.8 mm	Wysokość (cale)	0.8976 inch
Szerokość	22.5 mm	Szerokość (cale)	0.8858 inch
Masa netto	8.4 g		

## Temperatury

Temperatura otoczenia	-25 °C...85 °C	Zakres temperatury stosowania	-40...120 °C
Wilgotność	5 - 93% wilg. wzgl., Tu = 40°C, brak kondensacji		

## Zgodność produktu z wymogami środowiska naturalnego

Status zgodności z dyrektywą RoHS	Zgodne, bez wyłączenia
REACH SVHC	Bez SVHC powyżej 0,1 wt%

## Dane materiałowe

Klasa palności wg UL 94	V-0	Materiał izolacyjny	PA 66 GF 30
grupa materiałów izolacyjnych	I	Powierzchnia	nieobrobiony
Materiał podstawowy	tworzywo sztuczne	Porównywalny wskaźnik śledzenia (CTI)	600 ≤ CTI

## Dane ogólne

Barwny	czarny	Stopień ochrony	IP20 po zamontowaniu
Tabela kolorów (podobny)	RAL 9011	Informacje dotyczące całego zespołu zamieszczono na stronach wskazanych artykułów	<a href="#">CH20M22 B BK/OR 2010</a>
możliwość zalewania	Nie		

## Właściwości komponentu

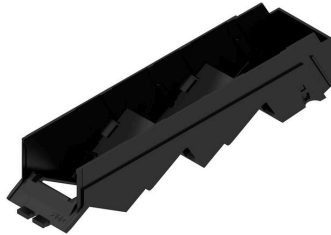
Wycięcie w celu przygotowania dla zintegrowanego gniazda funkcyjnego	Tak	Typ wycięcia w celu przygotowania dla gniazda funkcyjnego	RJ45
Liczba biegunów, maks.	8	Liczba otworów wentylacyjnych	0
Liczba gniazd dla wtyków żeńskich	2	Ilość poziomów przyłączeniowych	3

## Klasyfikacje

ETIM 8.0	EC001031	ETIM 9.0	EC001031
ETIM 10.0	EC001031	ECLASS 14.0	27-19-06-02
ECLASS 15.0	27-19-06-02		

**Rysunki**

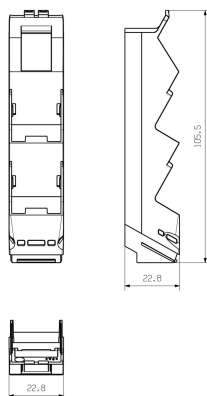
**Zdjęcie produktu**



**Zdjęcie produktu**



**Rysunek wymiarowy**



## Akcesoria

## CH20M AD SHL 5.00/04 - pokrywa elementu bocznego do CH20M22, CH20M45, CH20M67



Przyszłościowe rozwiązania elektroniki przemysłowej do montażu w szafach sterujących

Obudowy elektroniki mają kluczowe znaczenie dla integracji zespołów elektronicznych w szafach sterujących. Chronią wrażliwe komponenty i zapewniają niezawodne przyłącza. Dzięki materiałom wysokiej jakości oferują długofalowe rozwiązania dla zastosowań przemysłowych.

Twoje korzyści:

Elastyczność: skalowalne rozwiązania dla różnych wymagań

Bezpieczeństwo: solidna konstrukcja chroniąca elektronikę

Wydajność: prosta instalacja i zoptymalizowana technologia łączeniowa

Obudowy dla każdej aplikacji:

Nasze portfolio obejmuje obudowy modułowe (np. CH20M), małe obudowy i obudowy profilowe przeznaczone do sterowania, konwersji sygnałów i zapewniania bezpieczeństwa aplikacji. Obudowy te oferują możliwość dostosowania designu, łatwy montaż i dużą pojemność przyłączeniową.

Personalizacja:

oprócz rozwiązań standardowych oferujemy personalizację w zakresie designu, kolorystyki i druku.

Weidmüller Configurator umożliwia stworzenie indywidualnego designu.

Nasz serwis:

oferujemy fachowe doradztwo i wsparcie techniczne dla Państwa projektów. W obszarze plików do pobrania można znaleźć dane CAD, karty charakterystyki i instrukcje instalacji zapewniające efektywną integrację.

## Ogólne dane zamówieniowe

Typ	CH20M AD SHL 5.00/04 AG...	Wersja
Nr zam.	<a href="#">1472830000</a>	Pokrywa, Obudowy OMNIMATE - seria CH20M szary agat, Osłona
GTIN (EAN)	4050118279429	elementu bocznego, Szerokość: 22.5 mm
Ilość	50 ST	
Typ	CH20M AD SHL 5.00/04 BK...	Wersja
Nr zam.	<a href="#">1221310000</a>	Pokrywa, Obudowy OMNIMATE - seria CH20M czarny, Osłona
GTIN (EAN)	4050118004830	elementu bocznego, Szerokość: 22.5 mm
Ilość	50 ST	