

CC DIA 30/3.5 MC SDR

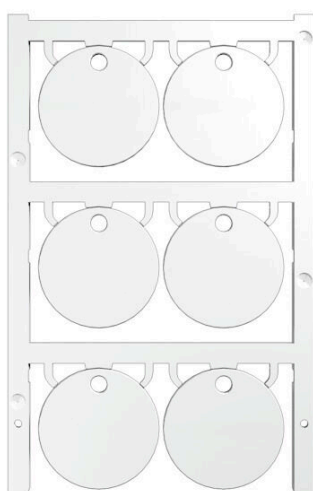
Weidmüller Interface GmbH & Co. KG

Klingenbergstraße 26

D-32758 Detmold

Germany

www.weidmueller.com



Podobny do przedstawionego na ilustracji



Oznaczniki urządzeń ClipCard w formacie MultiCard służą do opisywania instalacji elektrycznych i systemów rozdzielnic oraz stanowią atrakcyjną alternatywę dla grawerowania. Sprawdzony format MultiCard umożliwia wykonanie etykiety drukarką PrintJet Connect lub systemem typu Plotter.

Wysoce odporne nadruki wykonywane drukarką PrintJet jako alternatywa grawerowania Uniwersalne mocowanie Oprawka (przykręcana lub z opaskami kablowymi) Szyna oznaczników (samoprzylepna lub mocowana śrubami) Lub oznaczniki samoprzylepne Do nadruku na zamówienie: Prosimy o przesłanie pliku z oprogramowaniem etykietującym M-Print PRO lub M-Print PRO Online (bez instalacji) zgodnie z naszymi specyfikacjami etykietowania.

Ogólne dane zamówieniowe

Wersja	ClipCard, Oznaczniki urządzeń, 30 x 30 mm, Z otworem, według życzenia klienta
Nr zam.	1266150000
Typ	CC DIA 30/3.5 MC SDR
GTIN (EAN)	4050118056037
Ilość	12 szt.

Dane techniczne

Dopuszczenia

ROHS	Zgodny
------	--------

Wymiary i masa

Głębokość	1.2 mm	Głębokość (cale)	0.0472 inch
Wysokość	30 mm	Wysokość (cale)	1.1811 inch
Szerokość	30 mm	Szerokość (cale)	1.1811 inch
Średnica	30 mm	Masa netto	1.5 g

Temperatury

Zakres temperatury stosowania	-40...100 °C
-------------------------------	--------------

Zgodność produktu z wymogami środowiska naturalnego

Status zgodności z dyrektywą RoHS	Zgodne, bez wyłączenia	
REACH SVHC	Bez SVHC powyżej 0,1 wt%	
Ślad węglowy produktu	Kołyska do bramy	0.017 kg CO2 eq.

Dane ogólne

Wykonanie	ø 30 mm, z otworem montażowym 3,5 mm	
Szerokość	30 mm	
Klasa palności wg UL 94	V-2	
zakres temperatur roboczych, maks.	100 °C	
zakres temperatur roboczych, min.	-40 °C	
Barwny	według życzenia klienta	
Halogenki	Nie	
Materiał podstawowy	poliamid 66	
Nadrukowane znaki	Wymaga pliku M-Print PRO	
Liczba oznaczników w opakowaniu	forma dostawy	MultiCard
Kompatybilna drukarka	PRINTJET CONNECT , MCP BASIC 2 , MCP PLUS 2	
Liczba oznaczników w kombinacji	1 MultiCard = Device markers	
Zakres temperatury stosowania	-40...100 °C	
Aplikacja / producent	Z otworem	

Znaczniki urządzeń

Średnica	30 mm	Halogenki	Nie
Średnica otworu wierconego	3.50 mm		

Klasyfikacje

ETIM 8.0	EC001288	ETIM 9.0	EC001288
ETIM 10.0	EC001288	ECLASS 14.0	27-28-11-04
ECLASS 15.0	27-28-11-04		

Rysunki

Przykład zastosowania



Podobny do przedstawionego na ilustracji

Przykład zastosowania

