

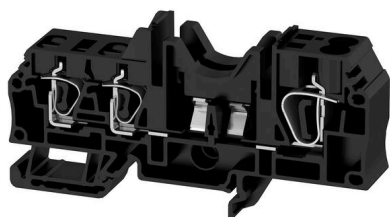
ZSI 2X6/4X2.5**Weidmüller Interface GmbH & Co. KG**

Klingenbergstraße 26

D-32758 Detmold

Germany

www.weidmueller.com

Zdjęcie produktu

Złączki szeregowe bezpiecznikowe i złączki szeregowe komponentów pozwalają na wkomponowanie elementów zabezpieczających i funkcjonalnych bezpośrednio w listwę zaciskową. Złączki szeregowe bezpiecznikowe obejmują wbudowane uchwyty bezpiecznika, aby niezawodnie chronić elektryczne obwody przed przeciążeniem – idealne rozwiązanie do systemów sterowania i systemów rozdzielczych. Złączki szeregowe komponentów umożliwiają włączenie komponentów elektronicznych, takich jak diody, rezystory lub diody LED, bezpośrednio do okablowania. Zapewnia to oszczędność miejsca i przejrzyste wdrożenie funkcji przełączania i separacji sygnałów. Oba typy złączek szeregowych zapewniają wyższe bezpieczeństwo, prostą konserwację i kompaktową, zorientowaną na funkcje instalację.

Ogólne dane zamówieniowe

Wersja	Seria Z, Rzędowa listwa bezpiecznikowa, Przekrój pomiarowy: 6 mm ² , złącze sprężynowe
Nr zam.	1265990000
Typ	ZSI 2X6/4X2.5
GTIN (EAN)	4050118127874
Ilość	10 szt.

ZSI 2X6/4X2.5

Weidmüller Interface GmbH & Co. KG

Klingenbergstraße 26

D-32758 Detmold

Germany

www.weidmueller.com

Dane techniczne

Dopuszczenia

Atesty



ROHS Zgodny

UL File Number Search [Witryna UL](#)

Nr certyfikatu (cURus) E60693

Wymiary i masa

Głębokość	47 mm	Głębokość (cale)	1.8504 inch
Głębokość wraz z szyną DIN	47.5 mm	Wysokość	93 mm
Wysokość (cale)	3.6614 inch	Szerokość	16 mm
Szerokość (cale)	0.6299 inch	Masa netto	35.1 g

Temperatury

Temperatura magazynowania	-25 °C...55 °C	Temperatura otoczenia	-50 °C...75 °C
długotrwała temperatura użytkowa, min.	-50 °C	długotrwała temperatura użytkowa, maks.	120 °C

Zgodność produktu z wymogami środowiska naturalnego

Status zgodności z dyrektywą RoHS	Zgodne, bez wyłączenia		
REACH SVHC	Bez SVHC powyżej 0,1 wt%		
Ślad węglowy produktu	Kołyśka do bramy	1.046 kg CO2 eq.	

Informacje ogólne

przekrój przyłączeniowy przewodu AWG, AWG 8 maks.	przekrój przyłącza przewodu AWG, min.	AWG 22	
Normy	IEC 60947-7-3	Szyna montażowa	TS 35

Przewody zaciskane (kolejne przyłącze)

Kierunek dodatkowego przyłącza	u góry	Strefa zacisku, kolejne przyłącze, max.	4 mm ²
Strefa zacisku, kolejne przyłącze, min.	0.5 mm ²	przekrój przyłącza przewodu, cienkodrutowe z końcówką kablową DIN 46228/1, dalsze przyłącze, maks.	2.5 mm ²
przekrój przyłącza przewodu, cienkodrutowe z końcówką kablową DIN 46228/1, dalsze przyłącze, min.	0.5 mm ²	Przekrój przyłącza przewodu, drobny drut, kolejne przyłącze, min.	0.5 mm ²
Liczba przyłączy, kolejne przyłącze	4	przekrój wymiarowany dalszego przyłącza	2.5 mm ²
Wielkość ostrza, kolejne przyłącze	0,6 x 3,5 mm	Przekrój przyłącza przewodu AWG, kolejne przyłącze, min.	AWG 26
Przekrój przyłącza przewodu, jednodrutowy, kolejne przyłącze, min.	0.5 mm ²	Przekrój przyłącza przewodu, jednodrutowy, kolejne przyłącze, max.	4 mm ²
Rodzaj przyłącza, kolejne przyłącze	złącze sprężynowe	Przekrój przyłącza przewodu, drobny drut, kolejne przyłącze, max.	4 mm ²
Przekrój przyłącza przewodu AWG, kolejne przyłącze, max.	AWG 12	Długość odizolowania, kolejne przyłącze	10 mm

ZSI 2X6/4X2.5

Weidmüller Interface GmbH & Co. KG

Klingenbergstraße 26

D-32758 Detmold

Germany

www.weidmueller.com

Dane techniczne

Złączki bezpiecznikowe

wkładka bezpiecznikowa	bezpiecznik miniaturowy	Uchwyt do bezpiecznika (uchwyt wkładki)	obrotowy
Rodzaj napięcia dla wskaźnika	AC/DC	Napięcie robocze, max.	250 V

dalsze dane techniczne

rodzaj montażu	wciskany
----------------	----------

dane tworzywa

Materiał podstawowy	Wemid	Barwny	czarny
Klasa palności wg UL 94	V-0		

dane znamionowe

Przekrój pomiarowy	6 mm ²	Napięcie znamionowe	500 V
napięcie znamionowe do złącza sąsiedniego	500 V	Znamionowe napięcie stałe	500 V
Znamionowe natężenie prądu	57 A	Prąd przy maksymalnym przewodowaniu	57 A
Normy	IEC 60947-7-3	Rezystancja objętościowa wg IEC 60947-7-x	0.78 mΩ
Znamionowe napięcie udarowe	6 kV	Moc stratna zgodnie z wymaganiami IEC 1.31 W 60947-7-x	
Stopień zanieczyszczenia	3		

dane znamionowe wg CSA

Maks. przekrój przewodu (CSA)	8 AWG	Napięcie rozm. C (CSA)	600 V
Prąd Gr C (CSA)	23 A	Nr certyfikatu (CSA)	200039-1152829
Napięcie rozm. B (CSA)	600 V	Prąd Gr B (CSA)	23 A
Min. przekrój przewodu (CSA)	20 AWG		

dane znamionowe wg UL

Napięcie rozm. B (cURus)	600 V	Napięcie rozm. D (cURus)	600 V
Maks. przekrój przewodu (cURus)	8 AWG	Nr certyfikatu (cURus)	E60693
Min. przekrój przewodu (cURus)	20 AWG	Prąd rozm. B (cURus)	20 A
Napięcie rozm. C (cURus)	600 V	Prąd rozm. C (cURus)	20 A
Prąd rozm. D (cURus)	5 A		

parametry systemu

Wykonanie	Złącze sprężynowe, bez LED, do poprzecznych złącz wtykowych, wolne z jednej strony	niezbędna płyta zamykająca	Tak
Liczba potencjałów	1	liczba poziomów	1
liczba zacisków na poziomie	3	Liczba potencjałów w rzędzie	1
poziomy wewnętrznie zmostkowane	Nie	Przyłącze PE	Nie
Szyna montażowa	TS 35	Funkcja N	Nie
Funkcja PE	Nie	Funkcja PEN	Nie

ZSI 2X6/4X2.5

Weidmüller Interface GmbH & Co. KG

Klingenbergstraße 26

D-32758 Detmold

Germany

www.weidmueller.com

Dane techniczne

przewody zaciskane (złącze wymiarowane)

sprawdzian trzpieniowy wg 60 947-1	A5	przekrój przyłączeniowy przewodu AWG, AWG 8 maks.	
kierunek podłączenia	u góry	Długość odizolowania	10 mm
Rodzaj przyłącza	złącze sprężynowe	Rodzaj przyłącza	złącze sprężynowe
liczba przyłączy	2	Zakres zaciskania, maks.	10 mm ²
Zakres zaciskania, min.	0.5 mm ²	Wielkość ostrza	0,8 x 4,0 mm
przekrój przyłącza przewodu AWG, min.	AWG 22	Przekrój przyłącza przewodu, cienki przewód wielodrutowy z tulejkami kablowymi DIN 46228/4, maks.	6 mm ²
Przekrój przyłącza przewodu, cienki przewód wielodrutowy z tulejkami kablowymi DIN 46228/4, min.	0.5 mm ²	Przekrój przyłącza przewodu, cienki przewód wielodrutowy z tulejkami kablowymi DIN 46228/1, maks.	6 mm ²
Przekrój przyłącza przewodu, cienki przewód wielodrutowy z tulejkami kablowymi DIN 46228/1, min.	0.5 mm ²	Przekrój przyłącza przewodu, z cienkiego 6 mm ² drutu, maks.	
Przekrój przyłącza przewodu, cienki przewód wielodrutowy, min.	0.5 mm ²	Maks. przekrój przyłącza, przewód wielodrutowy, maks.	6 mm ²
Maks. przekrój przyłącza, przewód wielodrutowy, min.	0.5 mm ²	Przekrój przyłącza przewodów, przewód jednodrutowy, maks.	10 mm ²
Przekrój przyłącza przewodów, przewód jednodrutowy, min.	0.5 mm ²	Maks. przekrój przyłącza, cienki przewód wielodrutowy, min.	0.5 mm ²

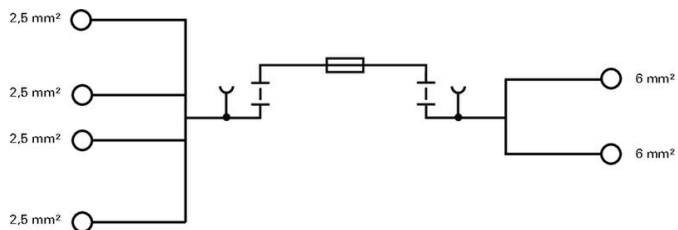
Ważna informacja

Informacje produktowe Napięcie zależy od wybranego elementu bezpiecznika lub wybranej lampki wskaźnika

Klasyfikacje

ETIM 8.0	EC000899	ETIM 9.0	EC000899
ETIM 10.0	EC000899	ECLASS 14.0	27-25-01-13
ECLASS 15.0	27-25-01-13		

Rysunki



ZSI 2X6/4X2.5

Weidmüller Interface GmbH & Co. KG

Klingenbergstraße 26

D-32758 Detmold

Germany

www.weidmueller.com

Akcesoria

Mostki poprzeczne



Rozdział lub mnożenie potencjału do przylegających złączy odbywa się za pomocą mostków poprzecznych. Unika się dodatkowej pracy wymaganej do wykonania okablowania. Nawet w przypadku uszkodzenia biegunów nadal zapewniona jest niezawodność styku w złączkach. Nasza oferta obejmuje mostki poprzeczne wtykowe i wkręcane do złączy modułowych.

Ogólne dane zamówieniowe

Typ	ZQV 6/2 GE	Wersja
Nr zam.	1627850000	Akcesoria, Łącznik poprzeczny, 41 A
GTIN (EAN)	4008190200428	
Ilość	60 ST	

Płytki zamykające i płytki separacyjne



Płytki separacyjne i płyty zamykające są niezbędnymi akcesoriami dla złączy szeregowych. Płytki separacyjne zapewniają optyczną i elektryczną separację poszczególnych potencjałów i grup funkcjonalnych, zwiększając bezpieczeństwo i zapewniając przejrzystą strukturę wewnątrz szafy sterującej. Płyta zamykająca zamyka rząd złączy szeregowych po bokach, chroniąc je przed kontaktem z częściami pod napięciem i gwarantując czyste, stabilne wykończenie. Oba komponenty są precyzyjnie dopasowane do odpowiednich serii złączy szeregowych firmy Weidmüller, przyczyniając się do bezpiecznego, zgodnego z przepisami i profesjonalnego okablowania.

Ogólne dane zamówieniowe

Typ	ZAP ZSI2X6/4X2.5	Wersja
Nr zam.	1059310000	Seria Z, Płyta zamykająca
GTIN (EAN)	4032248806355	
Ilość	50 ST	

Wkrętaki z końcówką płaską



Wkrętak do śrub rowkowych z końcówką okrągłą, SD DIN 5265, ISO 2380/2, uchwyt zgodny z DIN 5264, ISO 2380/1, końcówka Chrom Top, rękojeść SoftFinish

ZSI 2X6/4X2.5

Weidmüller Interface GmbH & Co. KG

Klingenbergstraße 26

D-32758 Detmold

Germany

www.weidmueller.com

Akcesoria

Ogólne dane zamówieniowe

Typ	SDS 0.6X3.5X100	Wersja
Nr zam.	9008330000	Wkrętak, Wkrętak
GTIN (EAN)	4032248056286	
Ilość	1 ST	

Plus



Dekafix (DEK) jest uniwersalnym oznaczniakiem do wszystkich przewodów oraz wtyków, a także podzespołów elektronicznych. System jest idealny do krótkich sekwencji numerycznych oraz pasuje do szerokiego asortymentu fabrycznie zadrukowanych oznaczniaków.

Paski umożliwiające szybkie instalowanie, wymagające tylko jednej operacji. Druk jest wyraźnie czytelny, kontrastowy i dostępny w różnych szerokościach.

Szeroki asortyment oznaczniaków gotowych do użycia Paski umożliwiające szybkie instalowanie Oznaczniki złącz, pasujące do wszystkich złącz kablowych Weidmüller Dostępne jako niewypełnione karty MultiCard lub karty ze standardowym nadrukiem Do nadruku na zamówienie: Prosimy o przesłanie pliku z oprogramowaniem etykietującym M-Print PRO lub M-Print PRO Online (bez instalacji) zgodnie z naszymi specyfikacjami etykietowania.

Ogólne dane zamówieniowe

Typ	DEK 5/5 PLUS MC NE WS	Wersja
Nr zam.	1854490000	Dekafix, Znakowanie zacisków, 5 x 5 mm, Raster w mm (P): 5.00
GTIN (EAN)	4032248393596	Weidmueller, biały
Ilość	1000 ST	

Bezpiecznik



Jako akcesoria do naszego szerokiego asortymentu złączek bezpiecznikowych oferujemy również odpowiednie wkładki bezpiecznikowe. Oferta obejmuje bezpieczniki do ochrony urządzeń (bezpieczniki miniaturowe) o rozmiarach od 5x20 mm do 10x38 mm, wkładki bezpiecznikowe E 14 do E 18, a także bezpieczniki samochodowe i wyłączniki automatyczne. Pierścienie ograniczające do uchwytów bezpieczników uzupełniają ofertę.

Ogólne dane zamówieniowe

Typ	ETA 1180 01 0.1A	Wersja
Nr zam.	1278840000	Bezpiecznik miniaturowy, slo-blo (zwłoczny), 0.1 A
GTIN (EAN)	4050118091373	
Ilość	5 ST	
Typ	ETA 1180 01 0.25A	Wersja
Nr zam.	1278860000	Bezpiecznik miniaturowy, slo-blo (zwłoczny), 0.25 A
GTIN (EAN)	4050118091441	
Ilość	5 ST	

ZSI 2X6/4X2.5

Weidmüller Interface GmbH & Co. KG

Klingenbergstraße 26

D-32758 Detmold

Germany

www.weidmueller.com

Akcesoria

Typ	ETA 1180 01 0.2A	Wersja
Nr zam.	1278850000	Bezpiecznik miniaturowy, slo-blo (zwłoczny), 0.2 A
GTIN (EAN)	4050118091458	
Ilość	5 ST	
Typ	ETA 1180 01 0.3A	Wersja
Nr zam.	1278870000	Bezpiecznik miniaturowy, 0.3 A
GTIN (EAN)	4050118091472	
Ilość	5 ST	
Typ	ETA 1180 01 0.4A	Wersja
Nr zam.	1278880000	Bezpiecznik miniaturowy, slo-blo (zwłoczny), 0.4 A
GTIN (EAN)	4050118091380	
Ilość	5 ST	
Typ	ETA 1180 01 0.5A	Wersja
Nr zam.	1278910000	Bezpiecznik miniaturowy, slo-blo (zwłoczny), 0.5 A
GTIN (EAN)	4050118091359	
Ilość	5 ST	
Typ	ETA 1180 01 0.6A	Wersja
Nr zam.	1278920000	Bezpiecznik miniaturowy, slo-blo (zwłoczny), 0.6 A
GTIN (EAN)	4050118091533	
Ilość	5 ST	
Typ	ETA 1180 01 0.7A	Wersja
Nr zam.	1278930000	Bezpiecznik miniaturowy, slo-blo (zwłoczny), 0.7 A
GTIN (EAN)	4050118091519	
Ilość	5 ST	
Typ	ETA 1180 01 0.8A	Wersja
Nr zam.	1278940000	Bezpiecznik miniaturowy, slo-blo (zwłoczny), 0.8 A
GTIN (EAN)	4050118091526	
Ilość	5 ST	
Typ	ETA 1180-01-1.5A	Wersja
Nr zam.	1278960000	Bezpiecznik miniaturowy, slo-blo (zwłoczny), 1.5 A
GTIN (EAN)	4050118091540	
Ilość	5 ST	
Typ	ETA 1180 01 10A	Wersja
Nr zam.	1279070000	Bezpiecznik miniaturowy, slo-blo (zwłoczny), 10 A
GTIN (EAN)	4050118091427	
Ilość	5 ST	
Typ	ETA 1180 01 1A	Wersja
Nr zam.	1278950000	Bezpiecznik miniaturowy, slo-blo (zwłoczny), 1 A
GTIN (EAN)	4050118091366	
Ilość	5 ST	
Typ	ETA 1180 01 2.5A	Wersja
Nr zam.	1278980000	Bezpiecznik miniaturowy, slo-blo (zwłoczny), 2.5 A
GTIN (EAN)	4050118091403	
Ilość	5 ST	
Typ	ETA 1180 01 2A	Wersja
Nr zam.	1278970000	Bezpiecznik miniaturowy, slo-blo (zwłoczny), 2 A
GTIN (EAN)	4050118091489	
Ilość	5 ST	
Typ	ETA 1180 01 3.5A	Wersja
Nr zam.	1279010000	Bezpiecznik miniaturowy, slo-blo (zwłoczny), 3.5 A
GTIN (EAN)	4050118091397	
Ilość	5 ST	

ZSI 2X6/4X2.5

Weidmüller Interface GmbH & Co. KG

Klingenbergstraße 26

D-32758 Detmold

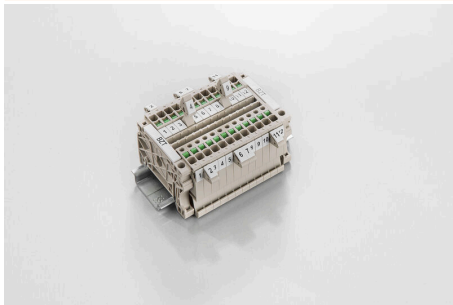
Germany

www.weidmueller.com

Akcesoria

Typ	ETA 1180 01 3A	Wersja
Nr zam.	1278990000	Bezpiecznik miniaturowy, slo-blo (zwłoczny), 3 A
GTIN (EAN)	4050118091298	
Ilość	5 ST	
Typ	ETA 1180 01 4A	Wersja
Nr zam.	1279020000	Bezpiecznik miniaturowy, slo-blo (zwłoczny), 4 A
GTIN (EAN)	4050118091496	
Ilość	5 ST	
Typ	ETA 1180 01 5A	Wersja
Nr zam.	1279030000	Bezpiecznik miniaturowy, slo-blo (zwłoczny), 5 A
GTIN (EAN)	4050118091465	
Ilość	5 ST	
Typ	ETA 1180 01 6A	Wersja
Nr zam.	1279040000	Bezpiecznik miniaturowy, slo-blo (zwłoczny), 6 A
GTIN (EAN)	4050118091502	
Ilość	5 ST	
Typ	ETA 1180 01 7A	Wersja
Nr zam.	1279050000	Bezpiecznik miniaturowy, slo-blo (zwłoczny), 7 A
GTIN (EAN)	4050118091434	
Ilość	5 ST	
Typ	ETA 1180 01 8A	Wersja
Nr zam.	1279060000	Bezpiecznik miniaturowy, slo-blo (zwłoczny), 8 A
GTIN (EAN)	4050118091410	
Ilość	5 ST	

Uchwyt znaczników



Uchwyty oznaczników oferują możliwość dodatkowego montażu standardowych oznaczników o rozstawie 5 lub 5,1 mm. Uchwyty kątowe mogą być opcjonalnie łączone zatrzaskowo i mogą być montowane we wszystkich standardowych kanałach znakowania modułowych listew zaciskowych Klippon® Connect. Pasujące typy oznaczników można znaleźć w odpowiednich akcesoriach uchwytu oznacznika.

Ogólne dane zamówieniowe

Typ	BZT 1 WS 10/5	Wersja
Nr zam.	1805490000	Akcesoria, Element do umieszczenia oznakowania
GTIN (EAN)	4032248270231	
Ilość	100 ST	
Typ	BZT 1 ZA WS 10/5	Wersja
Nr zam.	1805520000	Akcesoria, Element do umieszczenia oznakowania
GTIN (EAN)	4032248270248	
Ilość	100 ST	

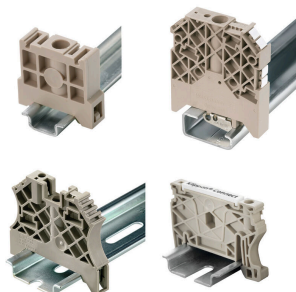
ZSI 2X6/4X2.5

Weidmüller Interface GmbH & Co. KG
Klingenbergstraße 26
D-32758 Detmold
Germany

www.weidmueller.com

Akcesoria

Trzymacz



Aby zagwarantować trwale bezpieczne osadzenie w szynie nośnej i zapobiec wypadnięciu, Weidmüller wprowadził do programu końcówki kątowe. Dostępne są wersje ze śrubą i bezśrubowe. Na trzymaczach można umieszczać oznaczniki, również dla oznaczeń grupowych. Istnieje też możliwość mocowania wtyczek kontrolnych.

Ogólne dane zamówieniowe

Typ	ZST 1	Wersja
Nr zam.	1269070000	Akcesoria, Nośnik zbiorczy
GTIN (EAN)	4050118094091	
Ilość	25 ST	