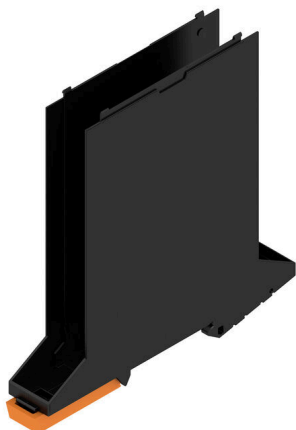


## Zdjęcie produktu



Podstawowy element modułowej obudowy CH20M oferuje szereg zalet, które sprawiają, że jest to doskonały wybór dla Państwa projektów. Dzięki specjalnym wycięciom na magistrale i styki FE jest szczególnie elastyczny i łatwy w adaptacji.

Kolejnym punktem zapewniającym wartość dodaną jest opcja druku laserowego na obudowie, która zapewnia wysoką precyzję i możliwości w zakresie indywidualnego designu. Dostępna jest również szeroka gama kolorystyczna, dzięki czemu można zaprojektować obudowę całkowicie zgodnie z życzeniem klienta.

Obudowa CH20M jest również dopasowana do standardowych szyn montażowych, co ułatwia instalację i integrację z istniejącymi systemami.

## Ogólne dane zamówieniowe

Wersja	Obudowa modułowa, Obudowy OMNIMATE - seria CH20M czarny, Element bazowy, Szerokość: 17.5 mm
Nr zam.	<a href="#">1254130000</a>
Typ	CH20M17 B BK/OR 2010
GTIN (EAN)	4050118047103
Ilość	12 szt.

## Dane techniczne

## Dopuszczenia

ROHS	Zgodny
------	--------

## Wymiary i masa

Głębokość	108 mm	Głębokość (cale)	4.252 inch
Wysokość	109.3 mm	Wysokość (cale)	4.3031 inch
Szerokość	17.5 mm	Szerokość (cale)	0.689 inch
Masa netto	29.86 g		

## Temperatury

Temperatura otoczenia	-25 °C...85 °C	Zakres temperatury stosowania	-40...120 °C
Wilgotność	5 - 93% wilg. wzgl., Tu = 40°C, brak kondensacji		

## Zgodność produktu z wymogami środowiska naturalnego

Status zgodności z dyrektywą RoHS	Zgodne, bez wyłączenia
REACH SVHC	Bez SVHC powyżej 0,1 wt%

## Właściwości zespołu

Liczba gniazd dla złącz żeńskich zamontowanego podzespołu, maks.	6	Liczba płytek drukowanych, maks.	1
Ilość poziomów przyłączeniowych, maks	3	Liczba biegunów, maks.	18
Wysokość komponentów na płycie drukowanej, maks.	11.1 mm	Rodzaj montażu płytki drukowanej	dwustronne

## Dane materiałowe

Klasa palności wg UL 94	V-0	Materiał izolacyjny	PA 66 GF 30
grupa materiałów izolacyjnych	I	Powierzchnia	nieobrobiony
Materiał podstawowy	tworzywo sztuczne	Porównywalny wskaźnik śledzenia (CTI)	600 ≤ CTI

## Dane ogólne

Barwny	czarny	Stopień ochrony	IP20 po zamontowaniu
Szyna montażowa	TS 35	Tabela kolorów (podobny)	RAL 9011
możliwość zalewania	Nie		

## Testy termiczne

Testy termiczne	Warunki testu	trzy obudowy zamontowane w rzędzie - brak odstępu
	Badane osie	poziomy
	Temperatura otoczenia	80 °C
	Rozpraszanie mocy, maks.	0.9 W
	Temperatura otoczenia	60 °C
	Rozpraszanie mocy, maks.	1.7 W
	Temperatura otoczenia	40 °C
	Rozpraszanie mocy, maks.	2.45 W
	Temperatura otoczenia	20 °C
Rozpraszanie mocy, maks.	3.2 W	

## Dane techniczne

## Właściwości komponentu

Kolor stopki przyczepianej	pomarańczowy	Ilość poziomów przyłączeniowych, maks 3
----------------------------	--------------	---

## Projekt – wymagania IN

tolerancja konturu płytki drukowanej	±0,1 mm	grubość płytki drukowanej	1.6 mm
tolerancja grubości płytki drukowanej	±0,15 mm		

## Opcje indywidualizacji

Możliwość zastosowania etykiet specjalnych	Tak	Proces zamówienia na życzenie klienta	Patrz wytyczne w sekcji do pobrania
Warianty kolorystyczne	Więcej na życzenie	Możliwości obróbki	Obróbka laserowa

## Ważna informacja

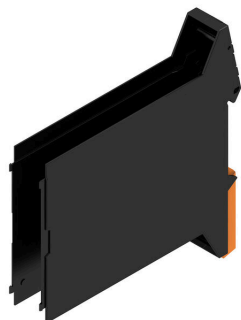
Informacje produktowe	Obrys płytki drukowanej, strefy zastrzeżone i inne informacje dotyczące projektowania płytki drukowanej znajdują się w kategorii dotyczącej technologii połączeń i są oznaczone odpowiednimi męskimi nagłówkami w obszarze pobierania.
-----------------------	--

## Klasyfikacje

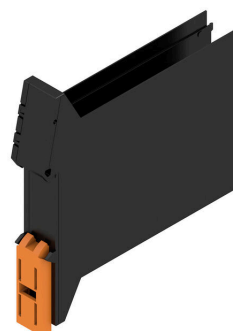
ETIM 8.0	EC001031	ETIM 9.0	EC001031
ETIM 10.0	EC001031	ECLASS 14.0	27-19-06-01
ECLASS 15.0	27-19-06-01		

**Rysunki**

**Zdjęcie produktu**



**Zdjęcie produktu**



Element bazowy bez wycięć funkcjonalnych  
w obszarze stopy zatrzaskowej

**Rysunek wymiarowy**

