

## KLBUE 3-8 FM4

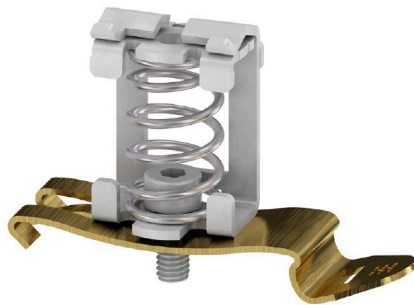
**Weidmüller Interface GmbH & Co. KG**

Klingenbergstraße 26

D-32758 Detmold

Germany

[www.weidmueller.com](http://www.weidmueller.com)



Dzięki szerokiej gamie przyłączy ekranu KLBÜ można uzyskać elastyczne i samoregulujące styki ekranowe oraz zapewnić bezbłędną obsługę maszyn.

### Ogólne dane zamówieniowe

Wersja	Pałąk zaciskowy, Pałąk zaciskowy do przyłącza ekranu
Nr zam.	<a href="#">1252530000</a>
Typ	KLBUE 3-8 FM4
GTIN (EAN)	4032248112531
Ilość	10 szt.

## KLBUE 3-8 FM4

Weidmüller Interface GmbH &amp; Co. KG

Klingenbergstraße 26

D-32758 Detmold

Germany

www.weidmueller.com

## Dane techniczne

## Dopuszczenia

ROHS Zgodny

## Wymiary i masa

Głębokość	26 mm	Głębokość (cale)	1.0236 inch
Wysokość	50 mm	Wysokość (cale)	1.9685 inch
Szerokość	14.5 mm	Szerokość (cale)	0.5709 inch
Masa netto	15.14 g		

## Temperatury

Temperatura magazynowania	-25 °C...55 °C	Temperatura otoczenia	-5 °C...40 °C
długotrwała temperatura użytkowa, min.	-60 °C	długotrwała temperatura użytkowa, maks.	130 °C

## Zgodność produktu z wymogami środowiska naturalnego

Status zgodności z dyrektywą RoHS	Zgodne, bez wyłączenia
REACH SVHC	Bez SVHC powyżej 0,1 wt%
Ślad węglowy produktu	Kołyska do bramy 0.069 kg CO2 eq.

## Informacje ogólne

Wskazówka montażowa	TS 35	Szyna montażowa	TS 35
---------------------	-------	-----------------	-------

## dalsze dane techniczne

Wskazówka montażowa	TS 35	wersja przetestowana pod kątem eksplozji	Nie
rodzaj montażu	wciskany		

## dane tworzywa

Barwny	srebrny	Klasa palności wg UL 94	None
--------	---------	-------------------------	------

## dane znamionowe

Przekrój pomiarowy	8 mm <sup>2</sup>
--------------------	-------------------

## parametry systemu

niezbędna płyta zamykająca	Nie	Szyna montażowa	TS 35
----------------------------	-----	-----------------	-------

## przewody zaciskane (złącze wymiarowane)

Długość odizolowania	18 mm	Rodzaj przyłącza	Złącze sprężynowe
liczba przyłączy	1	Średnica kabla, maks.	8 mm
Średnica kabla, min.	3 mm	Maks. przekrój przyłącza, przewód wielodrutowy, maks.	8 mm <sup>2</sup>
Maks. przekrój przyłącza, przewód wielodrutowy, min.	3 mm <sup>2</sup>		

## Dane techniczne

### Klasyfikacje

ETIM 6.0	EC002020	ETIM 7.0	EC002020
ETIM 8.0	EC002020	ETIM 9.0	EC002020
ETIM 10.0	EC002020	ECLASS 9.0	27-14-11-50
ECLASS 9.1	27-14-11-50	ECLASS 10.0	27-14-11-50
ECLASS 11.0	27-14-11-50	ECLASS 12.0	27-14-11-50
ECLASS 13.0	27-25-01-20	ECLASS 14.0	27-25-01-20
ECLASS 15.0	27-25-01-20		