

SFX 9/40 S MC NE BL

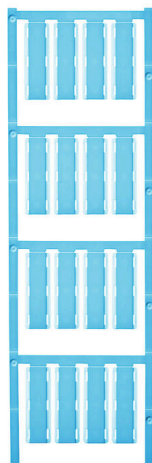
Weidmüller Interface GmbH & Co. KG

Klingenbergstraße 26

D-32758 Detmold

Germany

www.weidmueller.com



Bezhalogenowe oznaczniki SlimFix X do przewodów i kabli mają konstrukcję zajmującą niewiele miejsca. Oznaczniki można mocować nawet po zainstalowaniu przewodów. SlimFix to uznany i uznany oznacznik do zastosowań w inżynierii ruchu. Narzędzie SF pozwala na łatwe instalowanie nawet małych oznaczników. Materiał nie zawierający fluorowców Certyfikowane oznaczniki do zastosowań inżynierii ruchu, itp. W przypadku przewodów o przekroju powyżej 16,0 mm² do mocowania trzeba stosować opaski kablowe. Znaczniki w sprawdzonym formacie MultiCard. Do nadruku na zamówienie: Prosimy o przesłanie pliku z oprogramowaniem etykietującym M-Print PRO lub M-Print PRO Online (bez instalacji) zgodnie z naszymi specyfikacjami etykietowania.

Ogólne dane zamówieniowe

Wersja	SlimFix X, Znaczniki kabli i przewodów, 7 - 40 mm, 40 x 13.62 mm, niebieski
Nr zam.	1248790000
Typ	SFX 9/40 S MC NE BL
GTIN (EAN)	4050118039221
Ilość	80 szt.

SFX 9/40 S MC NE BL

Weidmüller Interface GmbH & Co. KG
Klingenbergstraße 26
D-32758 Detmold
Germany

www.weidmueller.com

Technical data

Dopuszczenia

ROHS	Zgodny
------	--------

Wymiary i masa

Głębokość	1 mm	Głębokość (cale)	0.0394 inch
Wysokość	40 mm	Wysokość (cale)	1.5748 inch
Szerokość	13.62 mm	Szerokość (cale)	0.5362 inch
Masa netto	1.5 g		

Temperatury

Zakres temperatury stosowania	-40...100 °C
-------------------------------	--------------

Zgodność produktu z wymogami środowiska naturalnego

Status zgodności z dyrektywą RoHS	Zgodne, bez wyłączenia	
REACH SVHC	Bez SVHC powyżej 0,1 wt%	
Ślad węglowy produktu	Kołyska do bramy	0.006 kg CO2 eq.

Dane ogólne

Kolor materiału wg kodu rezystancji	6	
Wykonanie	Mocowanie opaskami kablowymi	
Szerokość	13.62 mm	
Klasa palności wg UL 94	V-2	
zakres temperatur roboczych, maks.	100 °C	
zakres temperatur roboczych, min.	-40 °C	
Barwny	niebieski	
Halogenki	Nie	
Materiał podstawowy	poliamid 66	
Liczba oznaczników w opakowaniu	forma dostawy	MultiCard
Wielkość pola opisowego	40 x 8.5 mm	
Zalecane branże	Transport, Maszyny	
Kompatybilna drukarka	PRINTJET CONNECT , MCP BASIC 2 , MCP PLUS 2	
Liczba oznaczników w kombinacji	1 MultiCard = Conductor and cable markers	
Zakres temperatury stosowania	-40...100 °C	

Markery przewodów i kabli

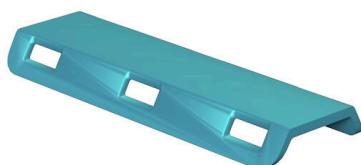
Halogenki	Nie	Przekrój przyłącza przewodu, maks.	500 mm ²
Przekrój przyłącza przewodu, min.	16 mm ²	Zewnętrzna średnica przewodu, maks.	40 mm
Zewnętrzna średnica przewodu, min.	7 mm	Zewnętrzna średnica przewodu	7 - 40 mm
Przekrój przyłącza przewodu	16 - 500 mm ²		

Klasyfikacje

ETIM 8.0	EC001530	ETIM 9.0	EC001530
ETIM 10.0	EC001530	ECLASS 14.0	27-28-11-02
ECLASS 15.0	27-28-11-02		

Drawings

Przykład zastosowania



Podobny do przedstawionego na ilustracji

