

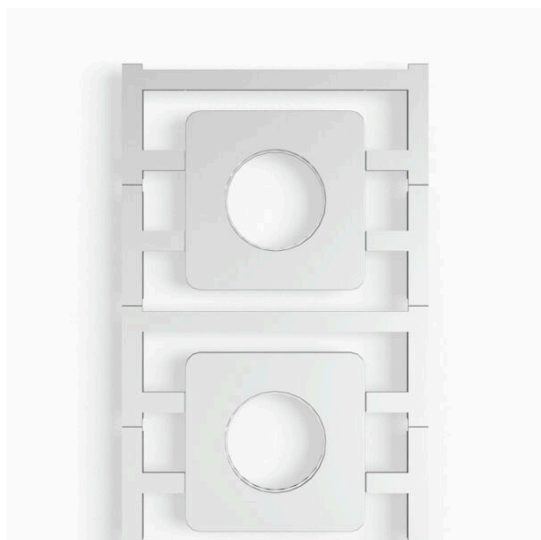
SM 45/45-24 MC NE GR**Weidmüller Interface GmbH & Co. KG**

Klingenbergstraße 26

D-32758 Detmold

Germany

www.weidmueller.com



Podobny do przedstawionego na ilustracji



SM MultiCard jest oznaczniakiem do etykietowania urządzeń sterujących i sygnalizacyjnych. Szyldy wtyka się w oprawki lub przykleja przy naniesionej fabrycznie taśmy samoprzylepnej. Indywidualne szyldy można tworzyć przy użyciu drukarki PrintJet PRO lub ploterów MCP Plus i MCP Basic lub systemów znakowania Plotter. Użytkownicy mogą szybko wykonywać szyldy dostosowane do indywidualnych potrzeb. Nie ma potrzeby magazynowania drogich, standardowych szyldów. Wysoce odporne nadruki wykonywane drukarką PrintJet jako zamiennik grawerowania. Przy szczególnie wysokich wymaganiach polecamy folię ochronną ETO SM. Uchwyty można stosować do przycisków o średnicy 22 mm lub 30 mm, firm Siemens, ABB, Moeller i Télémecanique. Do nadruku na zamówienie: Prosimy o przesłanie pliku z oprogramowaniem etykietującym M-Print PRO lub M-Print PRO Online (bez instalacji) zgodnie z naszymi specyfikacjami etykietowania.

Ogólne dane zamówieniowe

Wersja	SwitchMark, Oznaczniki urządzeń, 45 x 45 mm, do przełączników krzywkowych, Eaton Moeller, szary
Nr zam.	1248670000
Typ	SM 45/45-24 MC NE GR
GTIN (EAN)	4050118039009
Ilość	20 szt.

Dane techniczne

Dopuszczenia

ROHS	Zgodny
------	--------

Wymiary i masa

Głębokość	1.2 mm	Głębokość (cale)	0.0472 inch
Wysokość	45 mm	Wysokość (cale)	1.7716 inch
Szerokość	45 mm	Szerokość (cale)	1.7716 inch
Średnica	24 mm	Masa netto	4.66 g

Temperatury

Zakres temperatury stosowania	-40...100 °C
-------------------------------	--------------

Zgodność produktu z wymogami środowiska naturalnego

Status zgodności z dyrektywą RoHS	Zgodne, bez wyłączenia
REACH SVHC	Bez SVHC powyżej 0,1 wt%
Ślad węglowy produktu	Kołyska do bramy 0.035 kg CO2 eq.

Dane ogólne

Kolor materiału wg kodu rezystancji	8
Wykonanie	wtykowy
Szerokość	45 mm
Klasa palności wg UL 94	V-2
zakres temperatur roboczych, maks.	100 °C
zakres temperatur roboczych, min.	-40 °C
Barwny	szary
Halogenki	Nie
Materiał podstawowy	poliamid 66
Nadrukowane znaki	bez
Liczba oznaczników w opakowaniu	forma dostawy MultiCard
Kompatybilna drukarka	PRINTJET CONNECT , MCP BASIC 2 , MCP PLUS 2
Liczba oznaczników w kombinacji	1 MultiCard = Device markers
Zakres temperatury stosowania	-40...100 °C
Aplikacja / producent	do przełączników krzywkowych, Eaton Moeller

Znaczniki urządzeń

Średnica	24 mm	Halogenki	Nie
----------	-------	-----------	-----

Klasyfikacje

ETIM 8.0	EC001288	ETIM 9.0	EC001288
ETIM 10.0	EC001288	ECLASS 14.0	27-28-11-04
ECLASS 15.0	27-28-11-04		

Rysunki

Przykład zastosowania



Podobny do przedstawionego na ilustracji