

BCZ 3.81/20/180LRZE SN OR BX

Weidmüller Interface GmbH & Co. KG

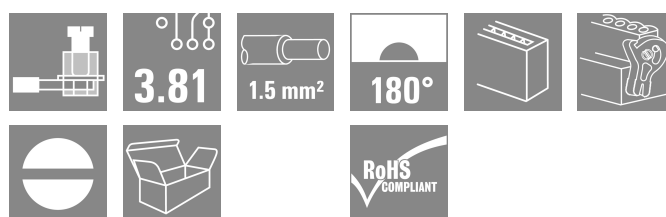
Klingenbergstraße 26

D-32758 Detmold

Germany

www.weidmueller.com

Zdjęcie produktu



Złącza żeńskie z przyłączem śrubowym do przyłączania przewodów.

W celu dowolnego kształtowania płaszczyzny przyłącza do dyspozycji są przewody o trzech kierunkach odprowadzeń:

180° przewód prosto do kierunku wtyku 90° przewód w górę prostopadle do kierunku wtyku 270° przewód w dół prostopadle do kierunku wtyku

W związku z różnorodnymi wymaganiami stawianymi połączeniu można wybierać spośród trzech kształtów obudowy:

Obudowa standardowa bez kołnierza Kołnierze ze śrubą (F) Kołnierze z opatentowanym przez Weidmüller rygłem zwalniającym (LR) do beznarzędziowego, bezobciążeniowego blokowania i zwalniania

Złącza wtykowe Weidmüller w rastrze 3,81 mm (0,15 inch) są układowo kompatybilne z popularnymi złączami wtykowymi i dysponują miejscem na opis, mogą być również kodowane kodowaniem.

Ogólne dane zamówieniowe

| | |
|--------------------------|--|
| Wersja | Złącze wtykowe do druku, wtyk żeński, 3,81 mm, Liczba biegunów: 20, 180°, Przyłącze z jarzmem, Zakres zaciskania, maks.: 1,5 mm², skrzynia |
| Nr zam. | 1236970000 |
| Typ | BCZ 3.81/20/180LRZE SN OR BX |
| GTIN (EAN) | 4050118022414 |
| Ilość | 50 szt. |
| parametry produktu | IEC: 320 V / 17,5 A / 0,2 - 1,5 mm² UL: 300 V / 10 A / AWG 28 - AWG 16 |
| opakowanie | skrzynia |
| Status dostawy | W przyszłości ten artykuł nie będzie już dostępny. |
| Ostatnia data zamówienia | 2026-10-31T00:00:00+01:00 |

BCZ 3.81/20/180LRZE SN OR BX

Weidmüller Interface GmbH & Co. KG
Klingenbergstraße 26
D-32758 Detmold
Germany

www.weidmueller.com

Dane techniczne

Dopuszczenia

Atesty



ROHS Zgodny

UL File Number Search [Witryna UL](#)

Nr certyfikatu (cURus) E60693

Wymiary i masa

| | | | |
|------------|----------|------------------|-------------|
| Głębokość | 39.75 mm | Głębokość (cale) | 1.565 inch |
| Wysokość | 17.88 mm | Wysokość (cale) | 0.7039 inch |
| Szerokość | 86.79 mm | Szerokość (cale) | 3.4169 inch |
| Masa netto | 22.9 g | | |

Zgodność produktu z wymogami środowiska naturalnego

Status zgodności z dyrektywą RoHS Zgodne, z wyłączeniem

Wyłączenie RoHS (w przypadkach, w których ma to zastosowanie / jest znane) 6c

REACH SVHC Lead 7439-92-1

SCIP ea9dd4b8-c51f-409c-885a-41700372be61

Parametry systemu

| | | | |
|---|---|--------------------|------------------------------|
| Rodzina produktów | OMNIMATE Signal - seria BC/SC 3.81 | | |
| Rodzaj przyłącza | Przyłącze pola | | |
| Metoda wykonywania złącz | Przyłącze z jarzmem | | |
| Raster w mm (P) | 3.81 mm | | |
| Raster w calach (P) | 0.150 " | | |
| Kierunek odejścia przewodu | 180° | | |
| Liczba biegunów | 20 | | |
| L1 in mm | 72.39 mm | | |
| L1 w calach | 2.850 " | | |
| Liczba rzędów | 1 | | |
| liczba rzędów z biegunami | 1 | | |
| Przekrój pomiarowy | 1 mm ² | | |
| zabezpieczenie przed dotykiem wg DIN VDE 57 106 | zabezpieczony przed dotknięciem palcami | | |
| zabezpieczenie przed dotykiem wg DIN VDE 0470 | IP 20 w stanie wetkniętym/ IP 10 w stanie niewetkniętym | | |
| Stopień ochrony | IP20 | | |
| Rezystancja skrośna | ≤5 mΩ | | |
| element kodowany | Tak | | |
| Długość odizolowania | 7 mm | | |
| śruba dociskowa | M 2 | | |
| końcówka wkrętaka | 0,4 x 2,5 | | |
| końcówka wkrętaka norma | DIN 5264 | | |
| Cykle wpinania | 25 | | |
| Siła wtykania/biegun, maks. | 7 N | | |
| Siła ciągnięcia / biegun, maks. | 5 N | | |
| Moment dokręcający | Typ momentu obrotowego | Przyłącze przewodu | |
| | Informacja o użyciu | Moment dokręcający | min. 0.2 Nm maks. 0.25 Nm |

BCZ 3.81/20/180LRZE SN OR BX

Weidmüller Interface GmbH & Co. KG

Klingenbergstraße 26

D-32758 Detmold

Germany

www.weidmueller.com

Dane techniczne

Dane materiałowe

| | | | |
|---------------------------------------|-------------|---------------------------------|-------------------------------|
| Materiał izolacyjny | PA 66 GF 30 | Barwny | pomarańczowy |
| Tabela kolorów (podobny) | RAL 2000 | grupa materiałów izolacyjnych | II |
| Porównywalny wskaźnik śledzenia (CTI) | ≥ 550 | Moisture Level (MSL) | |
| Klasa palności wg UL 94 | V-0 | Materiał styków | Stop Cu |
| Powierzchnia styku | cynowana | Struktura warstwowa wtyku | 0.5...1.5 μm Cu / 2...5 μm Sn |
| Temperatura magazynowania, min. | -40 °C | Temperatura magazynowania, max. | 70 °C |
| Temperatura pracy, min. | -50 °C | Temperatura pracy, max. | 120 °C |
| Zakres temperatur montaż, min. | -25 °C | Zakres temperatur montaż, max. | 120 °C |

Przewody pasujące do złącza

| | |
|---|----------------------|
| Zakres zaciskania, min. | 0.08 mm ² |
| Zakres zaciskania, maks. | 1.5 mm ² |
| przekrój przyłącza przewodu AWG, min. | AWG 28 |
| przekrój przyłączeniowy przewodu AWG, AWG 16 maks. | |
| jednodrutowe, min. H05(07) V-U | 0.2 mm ² |
| jednodrutowe, maks. H05(07) V-U | 1.5 mm ² |
| cienkodrutowe, min. H05(07) V-K | 0.2 mm ² |
| cienkodrutowe, maks. H05(07) V-K | 1.5 mm ² |
| z AEH z kołnierzem DIN 46 228/4, min. | 0.2 mm ² |
| z AEH z kołnierzem DIN 46 228/4, maks. | 1.5 mm ² |
| z tulejką zaciskową, DIN 46228 pt 1, min. | 0.2 mm ² |
| z końcówką kablową wg DIN 46 228/1, 1.5 mm ² maks. | |
| Sprawdzian trzypiętowy EN 60999 a x b; ø | 2.4 mm x 1.5 mm |

| Zaciskany przewód | Przekrój poprzeczny przyłączanego przewodu | Typ | |
|--|--|------------------------------|-------------------------|
| | | znamionowy | cienkodrutowe |
| przewód i końcówka tulejkowa | | Długość zdejmowania izolacji | 0.5 mm ² |
| | | Zalecana tulejka kablowa | H0.5/6 |
| | | | 0.5 mm |
| Przekrój poprzeczny przyłączanego przewodu | | Typ | cienkodrutowe |
| | | znamionowy | 0.75 mm ² |
| | | Długość zdejmowania izolacji | 0.7 mm |
| przewód i końcówka tulejkowa | | Zalecana tulejka kablowa | H0.75/6 |
| | | | 0.7 mm |
| | | | 0.7 mm |
| Przekrój poprzeczny przyłączanego przewodu | | Typ | cienkodrutowe |
| | | znamionowy | 1 mm ² |
| | | Długość zdejmowania izolacji | 1 mm |
| przewód i końcówka tulejkowa | | Zalecana tulejka kablowa | H1.0/6 |
| | | | 1 mm |
| | | | 1 mm |
| Przekrój poprzeczny przyłączanego przewodu | | Typ | cienkodrutowe |
| | | znamionowy | 1.5 mm ² |
| | | Długość zdejmowania izolacji | 1.5 mm |
| przewód i końcówka tulejkowa | | Zalecana tulejka kablowa | H1.5/7 |
| | | | 1.5 mm |
| | | | 1.5 mm |

Tekst referencyjny Zewnętrzna średnica kołnierza wykonanego z tworzywa sztucznego nie powinna być większa niż podziałka (P). Długość tulejek należy dobrać zależnie od produktu i napięcia znamionowego.

BCZ 3.81/20/180LRZE SN OR BX

Weidmüller Interface GmbH & Co. KG

Klingenbergstraße 26

D-32758 Detmold

Germany

www.weidmueller.com

Dane techniczne

Dane znamionowe wg IEC

| | | | |
|---|------------------------|---|---------------|
| przetestowane zgodnie z normą | IEC 60664-1, IEC 61984 | Prąd znamionowy, min. liczba biegunów (Tu=20°C) | 17.5 A |
| Prąd znamionowy, maks. liczba biegunów (Tu=20°C) | 17.5 A | Prąd znamionowy, min. liczba biegunów (Tu=40°C) | 17 A |
| Prąd znamionowy, maks. liczba biegunów (Tu=40°C) | 15.2 A | napięcie znamionowe przy kat. przepięć/stopniu zanieczyszczenia II/2 | 320 V |
| napięcie znamionowe przy kat. przepięć/stopniu zanieczyszczenia III/2 | 160 V | napięcie znamionowe przy kat. przepięć/stopniu zanieczyszczenia III/3 | 160 V |
| znamionowe napięcie udarowe przy kat. przepięć/stopniu zanieczyszczenia II/2 | 2.5 kV | znamionowe napięcie udarowe przy kat. przepięć/stopniu zanieczyszczenia III/2 | 2.5 kV |
| znamionowe napięcie udarowe przy kat. przepięć/stopniu zanieczyszczenia III/3 | 2.5 kV | odporność na zwarcia | 3 x 1s z 76 A |

Dane znamionowe wg CSA

| | | | |
|--|--------|--|--------|
| Napięcie znamionowe (grupa użytkowa B / CSA) | 300 V | Napięcie znamionowe (grupa użytkowa C / CSA) | 50 V |
| Prąd znamionowy (grupa użytkowa B / CSA) | 8 A | Prąd znamionowy (grupa użytkowa C / CSA) | 8 A |
| przekrój przyłącza przewodu AWG, min. | AWG 28 | przekrój przyłącza przewodu AWG, maks. | AWG 16 |

Dane znamionowe wg UL 1059

| | | | |
|--|--------|--|--------|
| Instytut (cURus) | CURUS | Nr certyfikatu (cURus) | E60693 |
| Napięcie znamionowe (grupa użytkowa B / UL 1059) | 300 V | Napięcie znamionowe (grupa użytkowa D / UL 1059) | 300 V |
| Prąd znamionowy (grupa użytkowa B / UL 1059) | 10 A | Prąd znamionowy (grupa użytkowa D / UL 1059) | 10 A |
| przekrój przyłącza przewodu AWG, min. | AWG 28 | przekrój przyłącza przewodu AWG, maks. | AWG 16 |

Odniesienie do wartości znamionowych W specyfikacji podano wartości minimalne, szczegóły – patrz certyfikat.

Opakowanie

| | | | |
|---------------|-----------|--------------|-----------|
| opakowanie | skrzynia | Długość VPE | 165.00 mm |
| Szerokość VPE | 118.00 mm | Wysokość VPE | 46.00 mm |

Testy typu

| | | |
|--|----------|--|
| Test: wytrzymałość znaczników | Standard | DIN EN 61984 rozdział 7.3.2 / 09.02 według wzorca zamieszczonego w DIN EN 60068-2-70 / 07.96 |
| | Test | znacznik początku, identyfikacja typu, napięcie znamionowe, przekrój znamionowy, raster, typ materiału, znacznik zatwierdzenia UL, znacznik atestu CSA |
| | Ocena | dostępny |
| | Test | wytrzymałość |
| | Ocena | sprawdzony |
| Test: nieprawidłowe połączenie (brak możliwości wymiany) | Standard | DIN EN 61984 rozdziały 6.3 i 6.9.1 / 09.02, DIN EN 60512-13-5 / 11.06 |
| | Test | 180° obrócone bez elementów kodowych |
| | Ocena | sprawdzony |
| | Test | kontrola wzrokowa |
| | Ocena | sprawdzony |

BCZ 3.81/20/180LRZE SN OR BX

Weidmüller Interface GmbH & Co. KG

Klingenbergstraße 26

D-32758 Detmold

Germany

www.weidmueller.com

Dane techniczne

| | | | | |
|---|---|---|-----------------------------------|--|
| Test: przekrój zaciskowy | Standard | DIN EN 60999-1 rozdziały 7 i 9.1 / 12.00, DIN EN 60947-1 rozdział 8.2.4.5.1 / 12.02 | | |
| | Typ przewodnika | Typ przewodnika oraz przekrój przewodnika | pełny 0,08 mm ² | |
| | | Typ przewodnika oraz przekrój przewodnika | bez izolacji 0,08 mm ² | |
| | | Typ przewodnika oraz przekrój przewodnika | pełny 1,5 mm ² | |
| | | Typ przewodnika oraz przekrój przewodnika | bez izolacji 1,5 mm ² | |
| | | Typ przewodnika oraz przekrój przewodnika | AWG 28/1 | |
| | | Typ przewodnika oraz przekrój przewodnika | AWG 28/19 | |
| | | Typ przewodnika oraz przekrój przewodnika | AWG 16/1 | |
| | | Typ przewodnika oraz przekrój przewodnika | AWG 16/19 | |
| Ocena | sprawdzony | | | |
| Test uszkodzenia i przypadkowego poluzowania przewodników | Standard | DIN EN 60999-1 rozdział 9.4 / 12.00 | | |
| | Wymaganie | 0,2 kg | | |
| | Typ przewodnika | Typ przewodnika oraz przekrój przewodnika | bez izolacji 0,25 mm ² | |
| | | Typ przewodnika oraz przekrój przewodnika | AWG 28/1 | |
| | | Typ przewodnika oraz przekrój przewodnika | AWG 28/19 | |
| | Ocena | sprawdzony | | |
| | Wymaganie | 0,3 kg | | |
| | Typ przewodnika | Typ przewodnika oraz przekrój przewodnika | pełny 0,5 mm ² | |
| | Ocena | sprawdzony | | |
| Wymaganie | 0,4 kg | | | |
| Typ przewodnika | Typ przewodnika oraz przekrój przewodnika | pełny 1,5 mm ² | | |
| | Typ przewodnika oraz przekrój przewodnika | bez izolacji 1,5 mm ² | | |
| | Typ przewodnika oraz przekrój przewodnika | AWG 16/1 | | |
| | Typ przewodnika oraz przekrój przewodnika | AWG 16/19 | | |
| Ocena | sprawdzony | | | |
| Test wyciągania | Standard | DIN EN 60999-1 rozdział 9.5 / 12.00 | | |
| | Wymaganie | ≥ 10 N | | |
| | Typ przewodnika | Typ przewodnika oraz przekrój przewodnika | bez izolacji 0,25 mm ² | |
| | | Typ przewodnika oraz przekrój przewodnika | AWG 28/1 | |
| | | Typ przewodnika oraz przekrój przewodnika | AWG 28/19 | |
| | Ocena | sprawdzony | | |
| | Wymaganie | ≥ 20 N | | |
| | Typ przewodnika | Typ przewodnika oraz przekrój przewodnika | H05V-U0.5 | |
| | Ocena | sprawdzony | | |
| Wymaganie | ≥ 40 N | | | |
| Typ przewodnika | Typ przewodnika oraz przekrój przewodnika | H07V-U1.5 | | |
| | Typ przewodnika oraz przekrój przewodnika | H07V-K1.5 | | |
| | Typ przewodnika oraz przekrój przewodnika | AWG 16/1 | | |

BCZ 3.81/20/180LRZE SN OR BX

Weidmüller Interface GmbH & Co. KG

Klingenbergstraße 26

D-32758 Detmold

Germany

www.weidmueller.com

Dane techniczne

Typ przewodnika oraz AWG 16/19
przekrój przewodnika

Ocena

sprawdzony

Ważna informacja

Zgodność IPC

Zgodność: produkty są projektowane, wytwarzane oraz dostarczane zgodnie z uznanymi normami międzynarodowymi, właściwości produktów są zgodne z gwarantowanymi w karcie katalogowej lub ich jakość wykonania jest zgodna z wymogami klasy 2 wg IPC-A-610. Na życzenie mogą być ocenione dalsze wymagania dotyczące produktów.

Uwagi

- Additional variants on request
- Rated current related to rated cross-section & min. No. of poles.
- Wire end ferrule without plastic collar to DIN 46228/1
- Wire end ferrule with plastic collar to DIN 46228/4
- P on drawing = pitch
- Rated data refer only to the component itself. Clearance and creepage distances to other components are to be designed in accordance with the relevant application standards.
- In accordance with IEC 61984, OMNIMATE-connectors are connectors without breaking capacity (COC). During designated use, connectors are not allowed to be engaged or disengaged when live or under load
- Long term storage of the product with average temperature of 50 °C and maximum humidity 70%, 36 months

Klasyfikacje

| | | | |
|-------------|-------------|-------------|-------------|
| ETIM 8.0 | EC002638 | ETIM 9.0 | EC002638 |
| ETIM 10.0 | EC002638 | ECLASS 14.0 | 27-46-02-02 |
| ECLASS 15.0 | 27-46-02-02 | | |

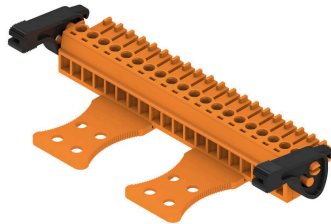
BCZ 3.81/20/180LRZE SN OR BX

Weidmüller Interface GmbH & Co. KG
 Klingenbergstraße 26
 D-32758 Detmold
 Germany

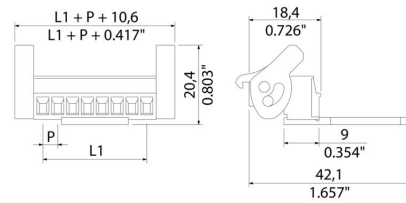
www.weidmueller.com

Rysunki

Zdjęcie produktu



Rysunek wymiarowany



Wykres



Wykres



Wykres



Product benefits

Product benefits