

## IE-C5DS4UG0005MBSXXX-E

**Weidmüller Interface GmbH & Co. KG**  
Klingenbergstraße 26  
D-32758 Detmold  
Germany

[www.weidmueller.com](http://www.weidmueller.com)



Konfekcjonowane przewody IE, PROFINET, kat.5, PUR,  
zielone

### Ogólne dane zamówieniowe

Wersja	Kabel systemowy, M12 kodowanie D – kołnierz, otwarty, Cat.5 (ISO/IEC 11801) / Cat.5e (TIA T568-B), PUR, 0.5 m
Nr zam.	<a href="#">1234770005</a>
Typ	IE-C5DS4UG0005MBSXXX-E
GTIN (EAN)	4050118019445
Ilość	1 szt.

## Dane techniczne

## Dopuszczenia

ROHS	Zgodny
------	--------

## Wymiary i masa

Długość	0.5 m	Długość (cale)	19.685 inch
Masa netto	47.1 g		

## Temperatury

Temperatura magazynowania	-50 °C...70 °C	Temperatura eksploatacyjna	-40 °C...70 °C
Temperatura układania	-20 °C...60 °C		

## Zgodność produktu z wymogami środowiska naturalnego

Status zgodności z dyrektywą RoHS	Zgodne, z wyłączeniem
Wyłączenie RoHS (w przypadkach, w których ma to zastosowanie / jest znane)	6c
REACH SVHC	Lead 7439-92-1
SCIP	67cf1078-beca-4687-860b-dc475a6ec24a

## Budowa kabla

kolor płaszczka	zielony (RAL 6018)	Przekrój	4*AWG 22/7 - 0,32 mm <sup>2</sup>
Ekranowanie	360 deg; styk ekranowany	Średnica izolacji	1.5 mm
Średnica płaszczka, maks.	6.7 mm	tworzywo płaszczka	PUR

## Własności kabli elektrycznych

Kategoria	Cat.5 (ISO/IEC 11801) / Cat.5e (TIA T568-B)
-----------	--

## Własności mechaniczne i materiałowe kabli

Halogenki	bezhalogenowe, zgodnie z IEC 60754-2	Promień gięcia, min., powtarzany	15 x średnica kabla
Promień gięcia, min., jednorazowy	5 x średnica kabla	odporność na rozprzestrzenianie się płomienia	Yes

## wtyki lewe

Wtyk po lewej	M12, Kodowanie D, IP67, styk żeński, prosty, kołnier, Tworzywo sztuczne, Ekranowane
---------------	---

## wtyki prawe

Wtyk po prawej	Wolny koniec przewodu
----------------	-----------------------

## Klasyfikacje

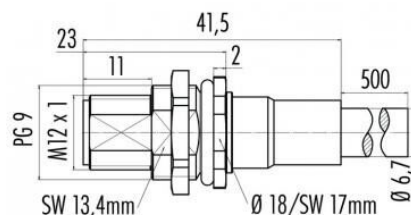
ETIM 8.0	EC002599	ETIM 9.0	EC002599
ETIM 10.0	EC002599	ECLASS 14.0	27-06-03-08
ECLASS 15.0	27-06-03-07		

### Rysunki

#### Schemat połączeń

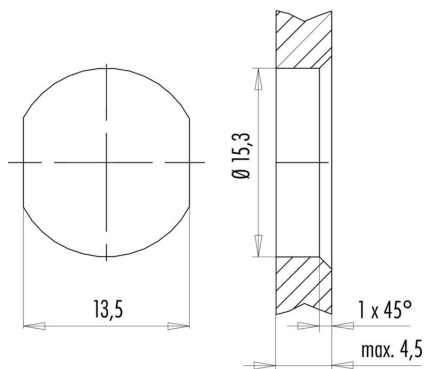
	M12
yellow	1
white	2
orange	3
blue	4

#### Rysunek wymiarowy



Hexagon nut enclosed loosely

#### Rysunek wymiarowy



with through hole

## IE-C5DS4UG0005MBSXXX-E

Weidmüller Interface GmbH &amp; Co. KG

Klingenbergstraße 26

D-32758 Detmold

Germany

www.weidmueller.com

## Akcesoria

## Narzędzia

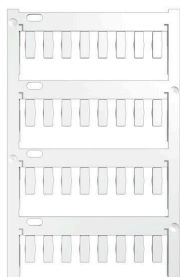


Narzędzia do zdejmowania płaszczki z kabli z izolacją PVC

## Ogólne dane zamówieniowe

Typ	AM 12	Wersja
Nr zam.	<a href="#">9030060000</a>	Narzędzia, Narzędzie do zdejmowania płaszczki
GTIN (EAN)	4008190337827	
Ilość	1 ST	
Typ	IE-CST	Wersja
Nr zam.	<a href="#">9204350000</a>	Narzędzia, Narzędzie do zdejmowania płaszczki
GTIN (EAN)	4032248653072	
Ilość	1 ST	

## neutralna



TM-I jest uznanym i certyfikowanym oznacznikiem do zastosowań inżynierii ruchu. Oferta obejmuje różne długości znaczników, umożliwiającą wykonywanie indywidualnych etykiet z długimi ciągami znaków. Łatwe oddzielanie i montaż dzięki polu oznaczenia projektu. Wcześniejszy montaż tulejek oraz późniejsze wkładanie znaczników zapewnia doskonałą uniwersalność. Specjalny kontur TM-I ułatwia wyposażanie oraz zapewnia mocne osadzenie. Są kompatybilne z licznymi, dostępnymi w handlu tulejami. Dzięki formatowi MultiCard można szybko i wygodnie drukować szyldy przy użyciu drukarki PrintJet CONNECT, plotera lub flamastra STI. Łatwe oddzielanie i montaż dzięki polu oznaczenia projektu. Uznany i certyfikowany oznacznik do zastosowań inżynierii ruchu. Wcześniejszy montaż tulejek oraz późniejsze wkładanie znaczników zapewnia doskonałą uniwersalność. Nie nadaje się do opisywania atramentem P-Ink lub flamastrem STI na tulejach CLI T. Do nadruku na zamówienie: Prosimy o przesłanie pliku z oprogramowaniem etykietującym M-Print PRO lub M-Print PRO Online (bez instalacji) zgodnie z naszymi specyfikacjami etykietowania.

## Ogólne dane zamówieniowe

Typ	TM-I 12 MC NE WS	Wersja
Nr zam.	<a href="#">1718411044</a>	TM-I, Oznaczniki wkładane, 12 x 4 mm, biały
GTIN (EAN)	4008190348977	
Ilość	320 ST	

## IE-C5DS4UG0005MBSXXX-E

**Weidmüller Interface GmbH & Co. KG**  
Klingenbergstraße 26  
D-32758 Detmold  
Germany

[www.weidmueller.com](http://www.weidmueller.com)

## Akcesoria

Typ	TM-I 18 MC NE WS	Wersja
Nr zam.	<a href="#">1718431044</a>	TM-I, Oznaczniki wkładane, 1.5 - 22 mm, 18 x 4 mm, biały
GTIN (EAN)	4008190349011	
Ilość	320 ST	