

ESG 6.6/20 BHZ 5.00 SDR

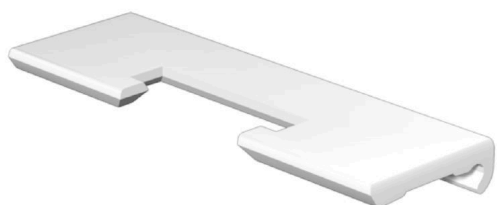
Weidmüller Interface GmbH & Co. KG

Klingenbergstraße 26

D-32758 Detmold

Germany

www.weidmueller.com



ESG to sprawdzony oznacznik o formacie MultiCard przeznaczony do wielu dobrze znanych urządzeń elektrycznych. W rezultacie można otrzymać wysokiej jakości oznaczenia urządzeń, czytelne, z wysokim kontrastem.

Oferujemy różne typy urządzeń różnych producentów, takich jak Siemens, ABB, Beckhoff itp.

Najważniejsze zalety:

Uniwersalne szyldy; w zależności od typu samoprzylepne lub mocowane na zatrzask. Do urządzeń mocowanych obok siebie, np. bezpieczników, oferujemy oznaczniki ESG do wciskania na szynę oznacznikową. Wykonywanie nadruków laserowych zgodnie z indywidualnymi specyfikacjami.

Do nadruku na zamówienie: Prosimy o przesłanie pliku z oprogramowaniem etykietującym M-Print PRO lub M-Print PRO Online (bez instalacji) zgodnie z naszymi specyfikacjami etykietowania.

Ogólne dane zamówieniowe

Wersja	ESG, Oznaczniki urządzeń x 20 mm, PA 66, Barwy: według życzenia klienta, wtykowy
Nr zam.	1221520000
Typ	ESG 6.6/20 BHZ 5.00 SDR
GTIN (EAN)	4050118005066
Ilość	40 szt.

Dane techniczne

Dopuszczenia

ROHS	Zgodny
------	--------

Wymiary i masa

Głębokość	0.8 mm	Głębokość (cale)	0.0315 inch
Wysokość	6.6 mm	Wysokość (cale)	0.2598 inch
Szerokość	20 mm	Szerokość (cale)	0.7874 inch
Masa netto	0.33 g		

Temperatury

Zakres temperatury stosowania	-40...100 °C
-------------------------------	--------------

Zgodność produktu z wymogami środowiska naturalnego

Status zgodności z dyrektywą RoHS	Zgodne, bez wyłączenia	
REACH SVHC	Bez SVHC powyżej 0,1 wt%	
Ślad węglowy produktu	Kołyska do bramy	0.006 kg CO2 eq.

Dane ogólne

Metoda nadruku	laser MC	
Wykonanie	wtykowy	
Szerokość	20 mm	
Klasa palności wg UL 94	V-2	
zakres temperatur roboczych, maks.	100 °C	
zakres temperatur roboczych, min.	-40 °C	
Barwny	według życzenia klienta	
Halogenki	Nie	
Materiał podstawowy	PA 66	
Nadrukowane znaki	Wymaga pliku M-Print PRO	
Liczba oznaczników w opakowaniu	forma dostawy	MultiCard
Kompatybilna drukarka	PRINTJET CONNECT , MCP BASIC 2 , MCP PLUS 2	
Liczba oznaczników w kombinacji	1 MultiCard = Device markers	
Zakres temperatury stosowania	-40...100 °C	
Aplikacja / producent	BHZ, ACT 20	

Znaczniki urządzeń

Halogenki	Nie
-----------	-----

Klasyfikacje

ETIM 8.0	EC001288	ETIM 9.0	EC001288
ETIM 10.0	EC001288	ECLASS 14.0	27-28-11-04
ECLASS 15.0	27-28-11-04		