

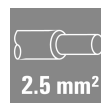
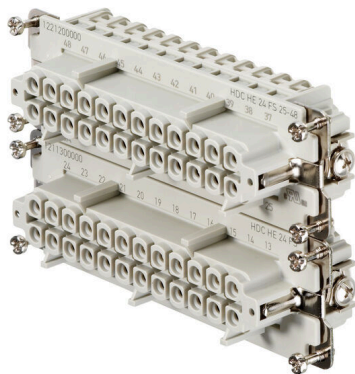
HDC HE 24 FS 25-48**Weidmüller Interface GmbH & Co. KG**

Klingenbergstraße 26

D-32758 Detmold

Germany

www.weidmueller.com



Poziom przyłączenia przewodów zaprojektowano jako element śrubowy. Wszystkie elementy złącza śrubowego są wyposażone w zabezpieczenie przewodu (za wyjątkiem rozmiaru 1).

Ogólne dane zamówieniowe

| | |
|------------|--|
| Wersja | wkład HDC, złącze żeńskie, 500 V, 16 A, Liczba biegunów: 24, złącze śrubowe, Rozmiar instalacji: 8 |
| Nr zam. | 1221200000 |
| Typ | HDC HE 24 FS 25-48 |
| GTIN (EAN) | 4008190014896 |
| Ilość | 1 szt. |

HDC HE 24 FS 25-48

Weidmüller Interface GmbH & Co. KG

Klingenbergstraße 26

D-32758 Detmold

Germany

www.weidmueller.com

Dane techniczne

Dopuszczenia

Atesty



ROHS

Zgodny

Wymiary i masa

| | | | |
|------------|----------|------------------|-------------|
| Głębokość | 111 mm | Głębokość (cale) | 4.3701 inch |
| Wysokość | 35.2 mm | Wysokość (cale) | 1.3858 inch |
| Szerokość | 34 mm | Szerokość (cale) | 1.3386 inch |
| Masa netto | 121.44 g | | |

Temperatury

Temperatura graniczna -40 °C ... 125 °C

Zgodność produktu z wymogami środowiska naturalnego

Status zgodności z dyrektywą RoHS Zgodne, z wyłączeniem

Wyłączenie RoHS (w przypadkach, w których ma to zastosowanie / jest znane) 6c

REACH SVHC Lead 7439-92-1, Potassium perfluorobutane sulfonate 29420-49-3

SCIP e98b2b24-ba23-41bf-8d19-0dda3647412f

Odporność chemiczna

| | |
|---------------------|--------------------------|
| Substancja | Aceton |
| Odporność chemiczna | Odporny |
| Substancja | Amoniak, wodnisty |
| Odporność chemiczna | Warunkowo odporny |
| Substancja | Benzyna |
| Odporność chemiczna | Odporny |
| Substancja | Benzen |
| Odporność chemiczna | Odporny |
| Substancja | Olej napędowy |
| Odporność chemiczna | Warunkowo odporny |
| Substancja | Kwas octowy, stężony |
| Odporność chemiczna | Odporny |
| Substancja | Wodorotlenek potasu |
| Odporność chemiczna | Warunkowo odporny |
| Substancja | Metanol |
| Odporność chemiczna | Warunkowo odporny |
| Substancja | Olej silnikowy |
| Odporność chemiczna | Warunkowo odporny |
| Substancja | Ług rozcieńczony |
| Odporność chemiczna | Odporny |
| Substancja | Wodorofluorowęglowodory |
| Odporność chemiczna | Warunkowo odporny |
| Substancja | Zastosowanie na zewnątrz |
| Odporność chemiczna | Warunkowo odporny |

Dane ogólne

| | |
|-------------------|-------|
| Liczba biegunów | 24 |
| cykle wtykania Ag | ≥ 500 |
| cykle wtykania Au | ≥ 500 |

HDC HE 24 FS 25-48

Weidmüller Interface GmbH & Co. KG

Klingenbergstraße 26

D-32758 Detmold

Germany

www.weidmueller.com

Dane techniczne

| | | |
|--|--|--------|
| Rodzaj przyłącza | złącze śrubowe | |
| Rozmiar instalacji | 8 | |
| Klasa palności wg UL 94 | V-0 | |
| Rezystancja skrośna | ≤2 mΩ | |
| Barwny | beżowy | |
| Opór izolacji | 1010 Ω | |
| Materiał izolacyjny | PC ze wzmocnieniem włóknem szklanym (listowanie UL i kwalifikacja pasma) | |
| grupa materiałów izolacyjnych | Illa | |
| Przekrój przyłącza przewodu | 2.5 mm ² | |
| moment dokręcający maks. złącze PE | 1.5 Nm | |
| Powierzchnia | srebro chromianowane | |
| moment dokręcający maks. zestyk główny | 0.7 Nm | |
| Typ | złącze żeńskie | |
| Stopień zanieczyszczenia | 3 | |
| moment dokręcający min. złącze PE | 1.2 Nm | |
| Materiał podstawowy | stop miedzi | |
| moment dokręcający min. zestyk główny | 0.6 Nm | |
| Typoszereg | HE | |
| Napięcie pomiarowe (DIN EN 61984) | 500 V | |
| Napięcie pomiarowe według UL/CSA | 600 V AC/DC | |
| Udarowe napięcie pomiarowe (DIN EN 61984) | 6 kV | |
| Prąd pomiarowy (DIN EN 61984) | 16 A | |
| Prąd znamionowy (UR) | Przekrój poprzeczny połączenia AWG | AWG 12 |
| | Prąd znamionowy | 20 A |
| | Przekrój poprzeczny połączenia AWG | AWG 14 |
| | Prąd znamionowy | 15 A |
| | Przekrój poprzeczny połączenia AWG | AWG 16 |
| | Prąd znamionowy | 10 A |
| | Przekrój poprzeczny połączenia AWG | AWG 18 |
| | Prąd znamionowy | 7 A |
| | Przekrój poprzeczny połączenia AWG | AWG 20 |
| | Prąd znamionowy | 5 A |
| Prąd znamionowy (cUR) | Przekrój poprzeczny połączenia AWG | AWG 12 |
| | Prąd znamionowy | 19.7 A |
| | Przekrój poprzeczny połączenia AWG | AWG 14 |
| | Prąd znamionowy | 15 A |
| | Przekrój poprzeczny połączenia AWG | AWG 16 |
| | Prąd znamionowy | 11.3 A |
| | Przekrój poprzeczny połączenia AWG | AWG 18 |
| | Prąd znamionowy | 10.3 A |
| | Przekrój poprzeczny połączenia AWG | AWG 20 |
| | Prąd znamionowy | 8 A |
| bez halogenu | true | |
| Produkt o niskiej dymotwórczości wg DIN EN 45545-2 | Tak | |
| BG | 8 | |
| Liczba zestyków sygnałowych | 0 | |
| Liczba zestyków zasilania | 24 | |

wymiary

| | | | |
|------------------|---------|----------------|--------|
| Szerokość | 34 mm | długość cokołu | 111 mm |
| wysokość gniazda | 35.2 mm | | |

HDC HE 24 FS 25-48

Weidmüller Interface GmbH & Co. KG

Klingenbergstraße 26

D-32758 Detmold

Germany

www.weidmueller.com

Dane techniczne

Dane przyłączeniowe PE

| | | | |
|------------------------------------|-------------------|------------------------------------|--------------|
| Rodzaj przyłącza PE | złącze śrubowe | rozmiar końcówki rowek (złącze PE) | SD 0,8 x 4,0 |
| Długość odizolowania, przyłącze PE | 10 mm | moment dokręcający maks. złącze PE | 1.5 Nm |
| moment dokręcający min. złącze PE | 1.2 Nm | Śruba mocująca | M 4 |
| Przekrój pomiarowy | 4 mm ² | przekrój przewodu AWG (PE), min. | AWG 20 |
| przekrój przewodu AWG (PE), maks. | AWG 12 | | |

zestyk mocy

| | | | |
|------------------------------------|--------|-----------------------------------|--------|
| Moment obrotowy dociągający, maks. | 0.7 Nm | Moment obrotowy dociągający, min. | 0.6 Nm |
|------------------------------------|--------|-----------------------------------|--------|

zestyk sygnałowy

| | | | |
|------------------------------------|--------|-----------------------------------|--------|
| Moment obrotowy dociągający, maks. | 0.7 Nm | Moment obrotowy dociągający, min. | 0.6 Nm |
|------------------------------------|--------|-----------------------------------|--------|

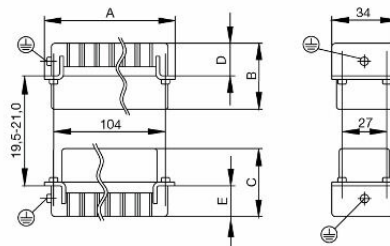
wersja

| | | | |
|---|----------------------|---|---------------------|
| rozmiar końcówki rowek (złącze śrubowe) | SD 0,6 x 3,5 | przekrój przyłączeniowy przewodu AWG, AWG 14 maks. | |
| Długość usunięcia izolacji przyłącza pomiarowego | 9 mm | Rodzaj przyłącza | złącze śrubowe |
| Rozmiar instalacji | 8 | Rezystancja skrośna | ≤2 mΩ |
| śruba dociskowa | M 3 | Wielkość ostrza | Gr. PH1 |
| przekrój przyłącza przewodu AWG, min. | AWG 20 | Przekrój przyłącza przewodu, jednodrutowy, max. | 2.5 mm ² |
| Przekrój przyłącza przewodu, jednodrutowy, min. | 0.5 mm ² | Przekrój przyłącza przewodu, cienki przewód wielodrutowy z tulejkami kablowymi DIN 46228/4, maks. | 2.5 mm ² |
| Przekrój przyłącza przewodu, z cienkiego 2.5 mm ² drutu, maks. | | Przekrój przyłącza przewodu, cienki przewód wielodrutowy, min. | 0.5 mm ² |
| Przekrój przyłącza przewodu, maks. | 2.5 mm ² | Przekrój przyłącza przewodu, min. | 0.5 mm ² |
| Powierzchnia | srebro chromianowane | moment dokręcający maks. zestyk główny | 0.7 Nm |
| Materiał podstawowy | stop miedzi | moment dokręcający min. zestyk główny | 0.6 Nm |
| BG | 8 | | |

Klasyfikacje

| | | | |
|-------------|-------------|-------------|-------------|
| ETIM 8.0 | EC000438 | ETIM 9.0 | EC000438 |
| ETIM 10.0 | EC000438 | ECLASS 14.0 | 27-44-02-05 |
| ECLASS 15.0 | 27-44-02-05 | | |

Rysunki



HDC HE 24 FS 25-48

Weidmüller Interface GmbH & Co. KG
Klingenbergstraße 26
D-32758 Detmold
Germany

www.weidmueller.com

Akcesoria

Wkrętaki z końcówką płaską



Wkrętak do śrub rowkowych z izolacją VDE, SDI DIN 7437, ISO 2380/2, napęd zgodny z DIN 5264, ISO 2380/1, rękojeść SoftFinish

Ogólne dane zamówieniowe

| | | |
|------------|----------------------------|------------------|
| Typ | SDIS 0.6X3.5X100 | Wersja |
| Nr zam. | 9008390000 | Wkrętak, Wkrętak |
| GTIN (EAN) | 4032248056354 | |
| Ilość | 1 ST | |
| Typ | SDS 0.6X3.5X100 | Wersja |
| Nr zam. | 9008330000 | Wkrętak, Wkrętak |
| GTIN (EAN) | 4032248056286 | |
| Ilość | 1 ST | |
| Typ | SDIS 0.8X4.0X100 | Wersja |
| Nr zam. | 9008400000 | Wkrętak, Wkrętak |
| GTIN (EAN) | 4032248056361 | |
| Ilość | 1 ST | |
| Typ | SDS 0.8X4.0X100 | Wersja |
| Nr zam. | 9008340000 | Wkrętak, Wkrętak |
| GTIN (EAN) | 4032248056293 | |
| Ilość | 1 ST | |

Wkrętaki z końcówką krzyżową, typu Phillips



Wkrętak do śrub z rowkiem krzyżowym z izolacją VDE, Typ Phillips, SDIK PH DIN 7438, ISO 8764/2-PH, uchwyt zgodny z ISO 8764-PH, rękojeść SoftFinish

Ogólne dane zamówieniowe

| | | |
|------------|----------------------------|------------------|
| Typ | SDIK PH1 | Wersja |
| Nr zam. | 9008570000 | Wkrętak, Wkrętak |
| GTIN (EAN) | 4032248056569 | |
| Ilość | 1 ST | |
| Typ | SDK PH1 | Wersja |
| Nr zam. | 9008480000 | Wkrętak, Wkrętak |
| GTIN (EAN) | 4032248056477 | |
| Ilość | 1 ST | |

HDC HE 24 FS 25-48

Weidmüller Interface GmbH & Co. KG
Klingenbergstraße 26
D-32758 Detmold
Germany

www.weidmueller.com

Akcesoria

DSTV



Do naszych wkładów oferujemy różnorodne akcesoria. Wśród nich między innymi systemy kodowania do wkładów .

Ogólne dane zamówieniowe

| | | |
|------------|----------------------------|---|
| Typ | DSTV COBU5 | Wersja |
| Nr zam. | 1471500000 | Złącza przemysłowe, Akcesoria, Element kodujący |
| GTIN (EAN) | 4008190178543 | |
| Ilość | 100 ST | |
| Typ | DSTV COST4 | Wersja |
| Nr zam. | 1471300000 | Złącza przemysłowe, Akcesoria, System kodowania |
| GTIN (EAN) | 4008190017354 | |
| Ilość | 100 ST | |